

З  
УКФ



МУЗЕЙ  
ІВАНА ГОНЧАРА  
НАЦІОНАЛЬНИЙ ЦЕНТР  
НАРОДНОЇ КУЛЬТУРИ

КН-23047

Сорочка чоловіча  
Вінницька область





МУЗЕЙ  
ІВАНА ГОНЧАРА  
НАЦІОНАЛЬНИЙ ЦЕНТР  
НАРОДНОЇ КУЛЬТУРИ

КН-23047

Розробка  
схеми вишивки:  
Анна Рогатинська

Розробка крою:  
Наталія Голубнича

Технічний малюнок:  
Ганна Кошманенко

Фото: Дмитро  
Максименко,  
Настя Телікова

Дизайн: WARTA

\* Будь ласка, при використанні твору або його частин просимо зазначати авторство відповідно до Закону України "Про авторське право і суміжні права". Зауважуємо, що використання матеріалів з комерційною метою заборонено



МУЗЕЙ  
ІВАНА ГОНЧАРА

НАЦІОНАЛЬНИЙ ЦЕНТР  
НАРОДНОЇ КУЛЬТУРИ

КН-23047



Сорочка чоловіча

Вінницька область

Етнографічний регіон:  
Поділля

Час: поч. ХХ ст.

Матеріали: домоткане  
бавовняне полотно  
бамбак, кручена  
бавовняна нитка

Техніки вишивки та  
шиття: зерновий вивід  
вворітний, гладь  
пряма, виколювання,  
верхоплут, вистіг,  
прутик

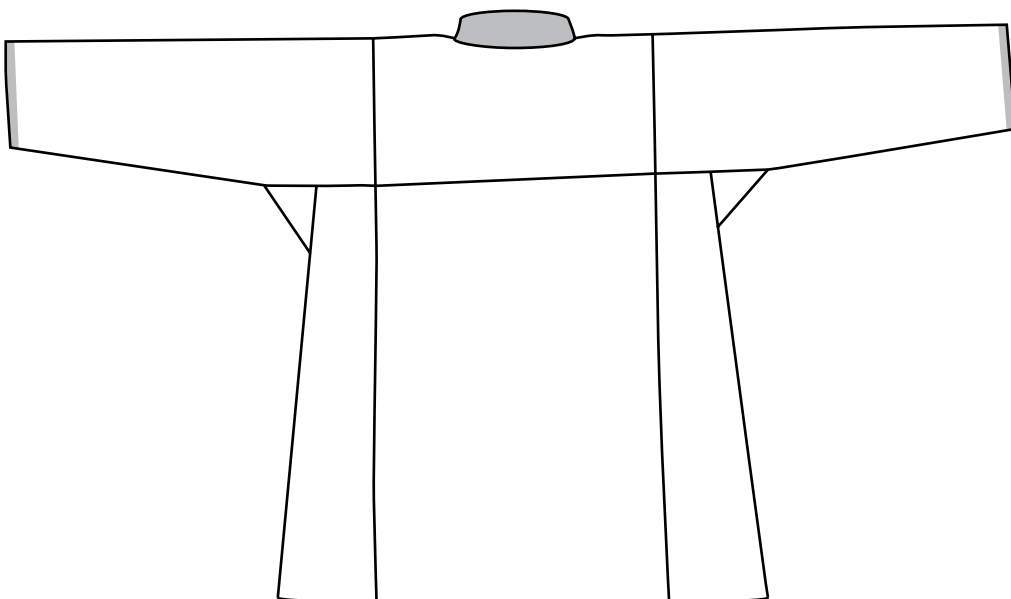
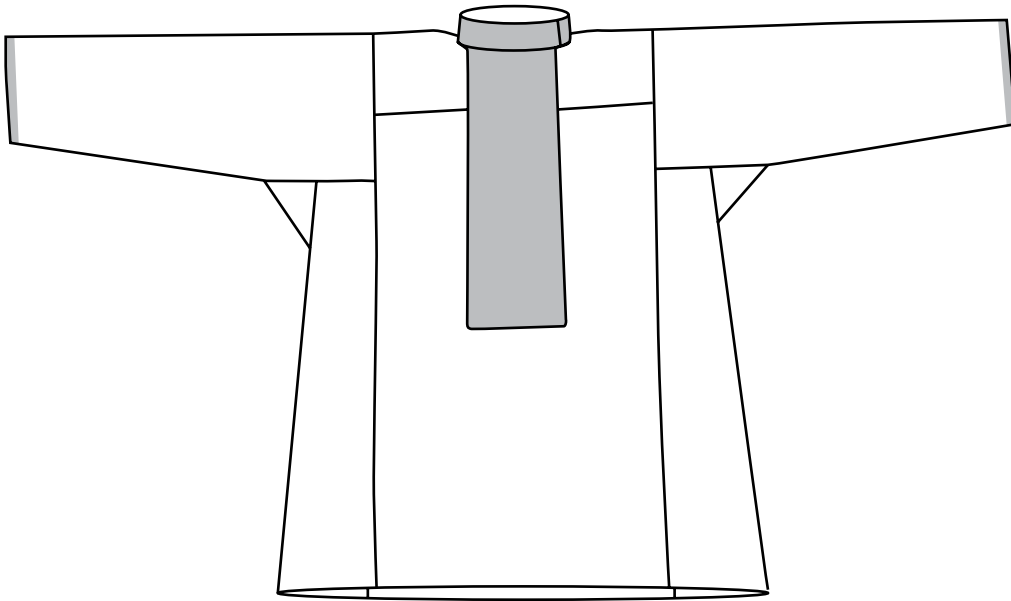
Спосіб пошиття:  
пошиття ручне



МУЗЕЙ  
ІВАНА ГОНЧАРА  
НАЦІОНАЛЬНИЙ ЦЕНТР  
НАРОДНОЇ КУЛЬТУРИ

Крій: сорочка вперекидку з накладною маніжкою, станок в плечовій частині дублюється підплічкою, рукава завужені донизу, з боків вшиті клини, під рукавами до клинів вшиті ластовиці, комір стійка на три ґудзики

КН-23047



Всі розміри вказані  
у сантиметрах без  
припусків на шви

- Лінія згину
- Напрямок основи
- Лінія крою
- ..... Лінія пришивання маніжки

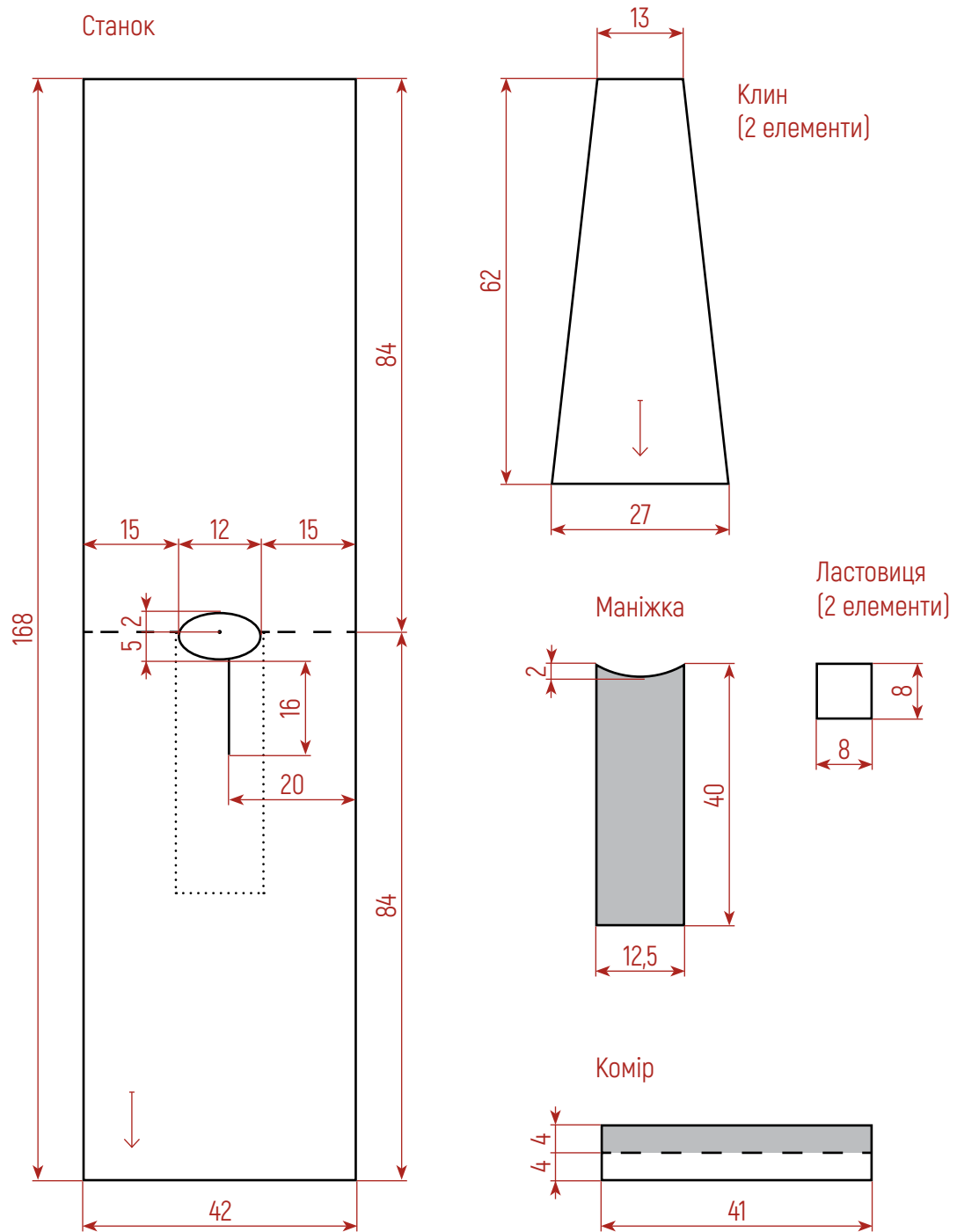


МУЗЕЙ  
ІВАНА ГОНЧАРА

НАЦІОНАЛЬНИЙ ЦЕНТР  
НАРОДНОЇ КУЛЬТУРИ

КРІЙ

КН-23047





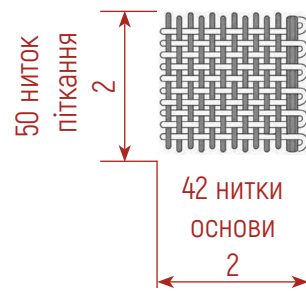
МУЗЕЙ  
ІВАНА ГОНЧАРА

НАЦІОНАЛЬНИЙ ЦЕНТР  
НАРОДНОЇ КУЛЬТУРИ

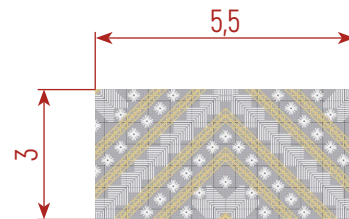
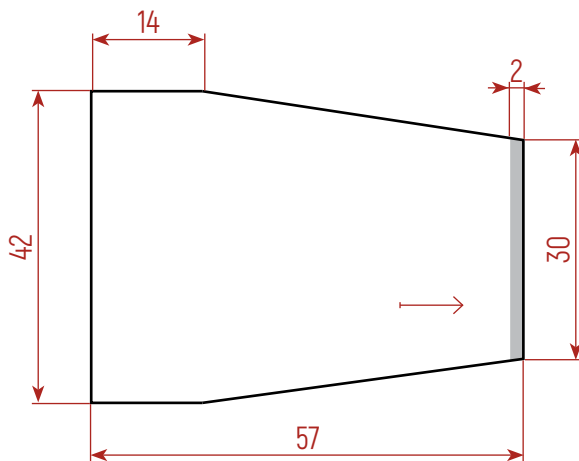
КН-23047

КРІЙ

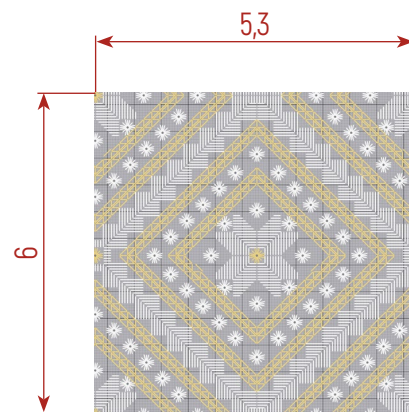
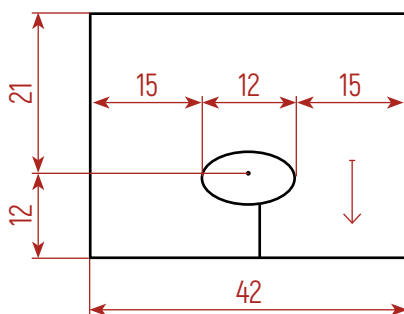
Щільність  
тканини



Рукав  
(2 елементи)



Підплічка





DMC 3033  
вохра світла



DMC BLANK



МУЗЕЙ  
ІВАНА ГОНЧАРА

НАЦІОНАЛЬНИЙ ЦЕНТР  
НАРОДНОЇ КУЛЬТУРИ

## МАНІЖКА

Техніки вишивки та шиття:  
зерновий вивід виворітний,  
гладь пряма, виколювання,  
верхоплут, вистіг

КН-23047





DMC 3033  
вохра світла



DMC BLANK



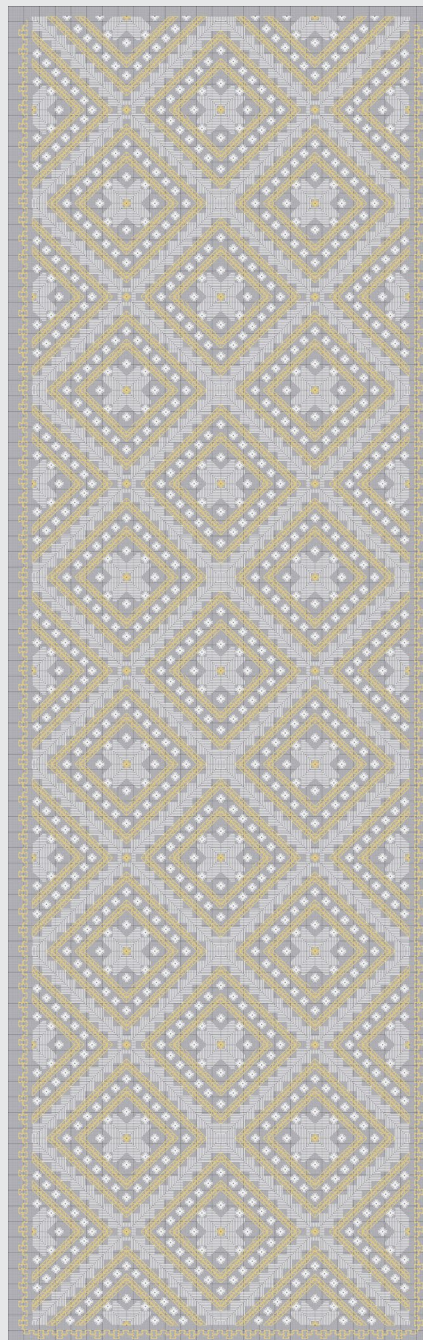
МУЗЕЙ  
ІВАНА ГОНЧАРА

НАЦІОНАЛЬНИЙ ЦЕНТР  
НАРОДНОЇ КУЛЬТУРИ

## МАНІЖКА: ЗАГАЛЬНА СХЕМА ВИШИВКИ

Техніки вишивки та шиття:  
зерновий вивід виворітний,  
гладь пряма, виколювання,  
верхоплут, вистіг

КН-23047







DMC 3033  
вохра світла



DMC BLANK



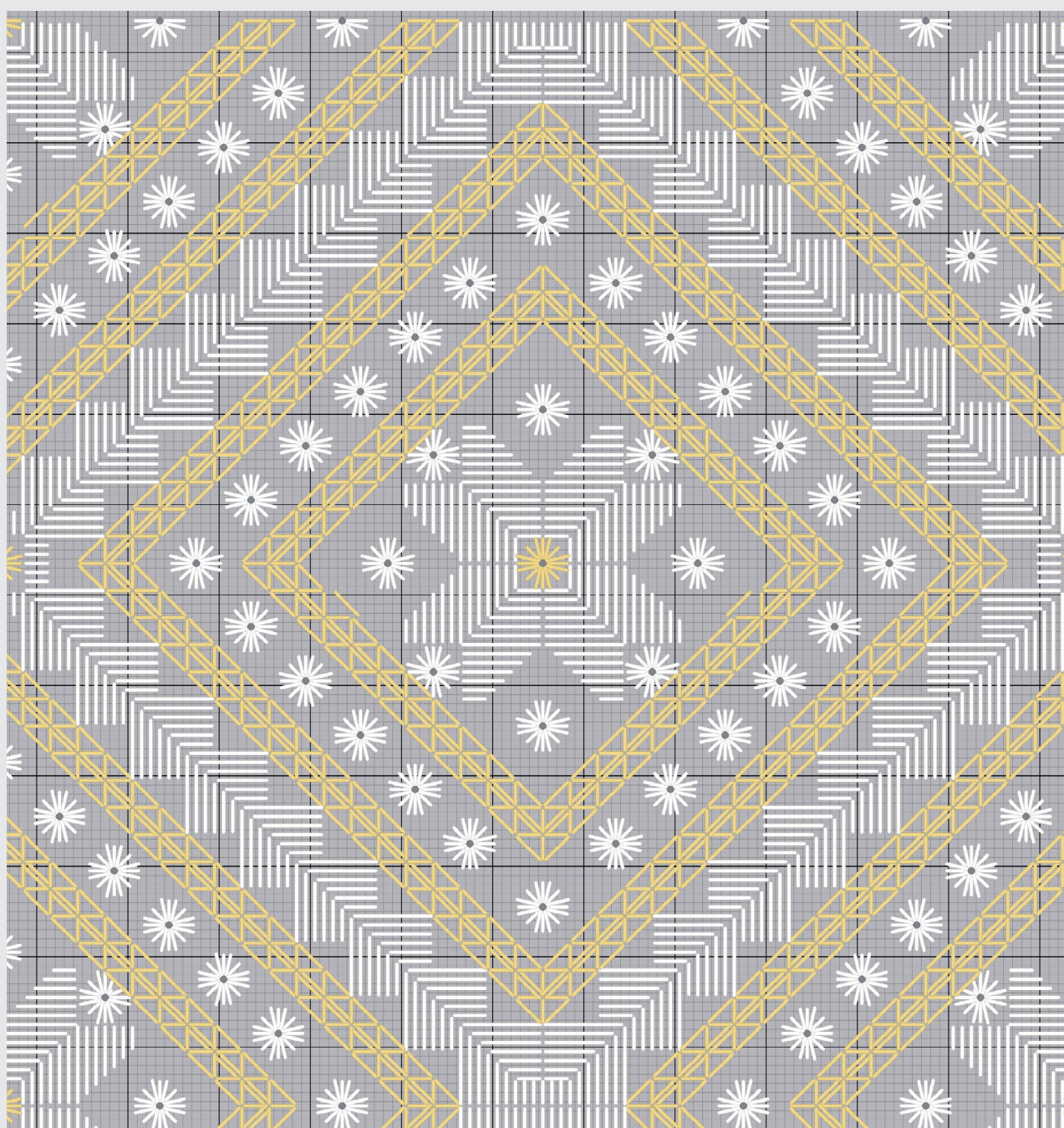
МУЗЕЙ  
ІВАНА ГОНЧАРА

НАЦІОНАЛЬНИЙ ЦЕНТР  
НАРОДНОЇ КУЛЬТУРИ

## МАНІЖКА: ДЕТАЛЬНА СХЕМА ВИШИВКИ

Техніки вишивки та шиття:  
зерновий вивід виворітний,  
гладь пряма, виколювання,  
верхоплут, вистіг

КН-23047





DMC 3033  
вохра світла



DMC BLANK



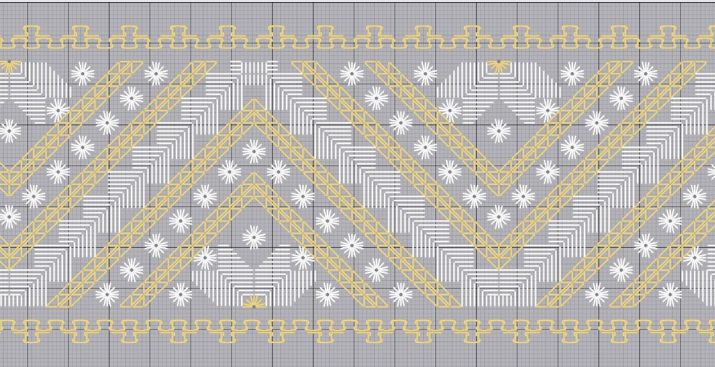
МУЗЕЙ  
ІВАНА ГОНЧАРА

НАЦІОНАЛЬНИЙ ЦЕНТР  
НАРОДНОЇ КУЛЬТУРИ

КОМІР

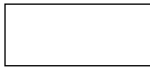
Техніки вишивки та шиття:  
зерновий вивід виворітний,  
гладь пряма, виколювання,  
верхоплут, вистіг

КН-23047





DMC 3033  
вохра світла



DMC BLANK



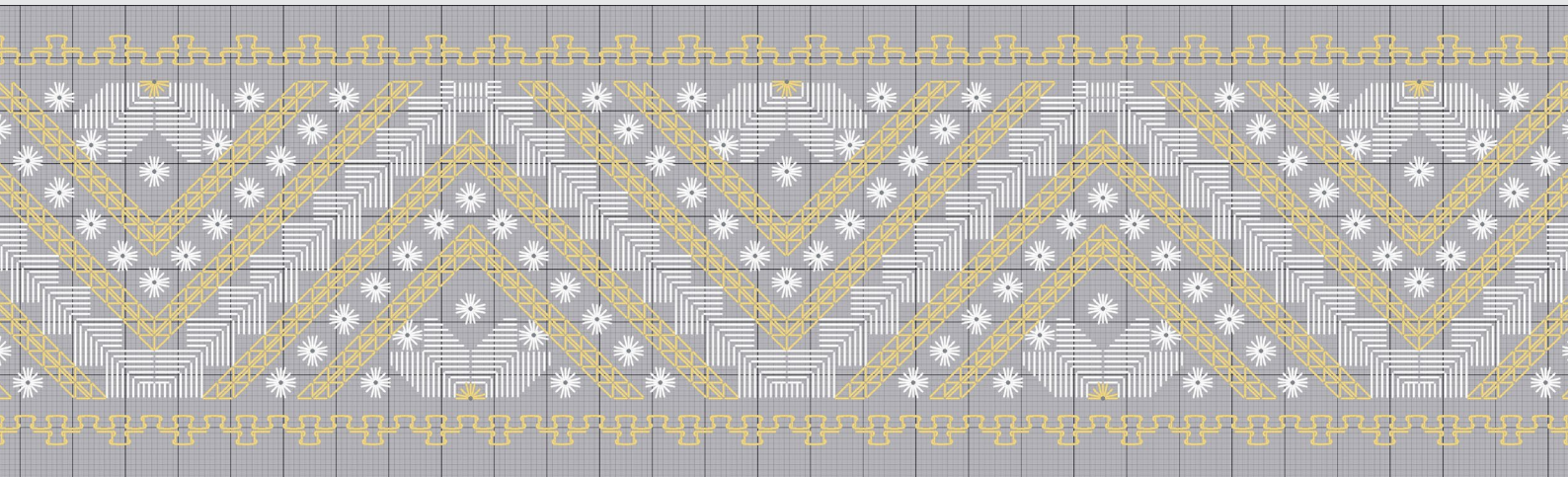
МУЗЕЙ  
ІВАНА ГОНЧАРА

НАЦІОНАЛЬНИЙ ЦЕНТР  
НАРОДНОЇ КУЛЬТУРИ

## КОМІР: ЗАГАЛЬНА СХЕМА ВИШИВКИ

Техніки вишивки та шиття:  
зерновий вивід виворітний,  
гладь пряма, виколювання,  
верхоплут, вистіг

КН-23047





DMC 3033  
вохра світла



DMC BLANK



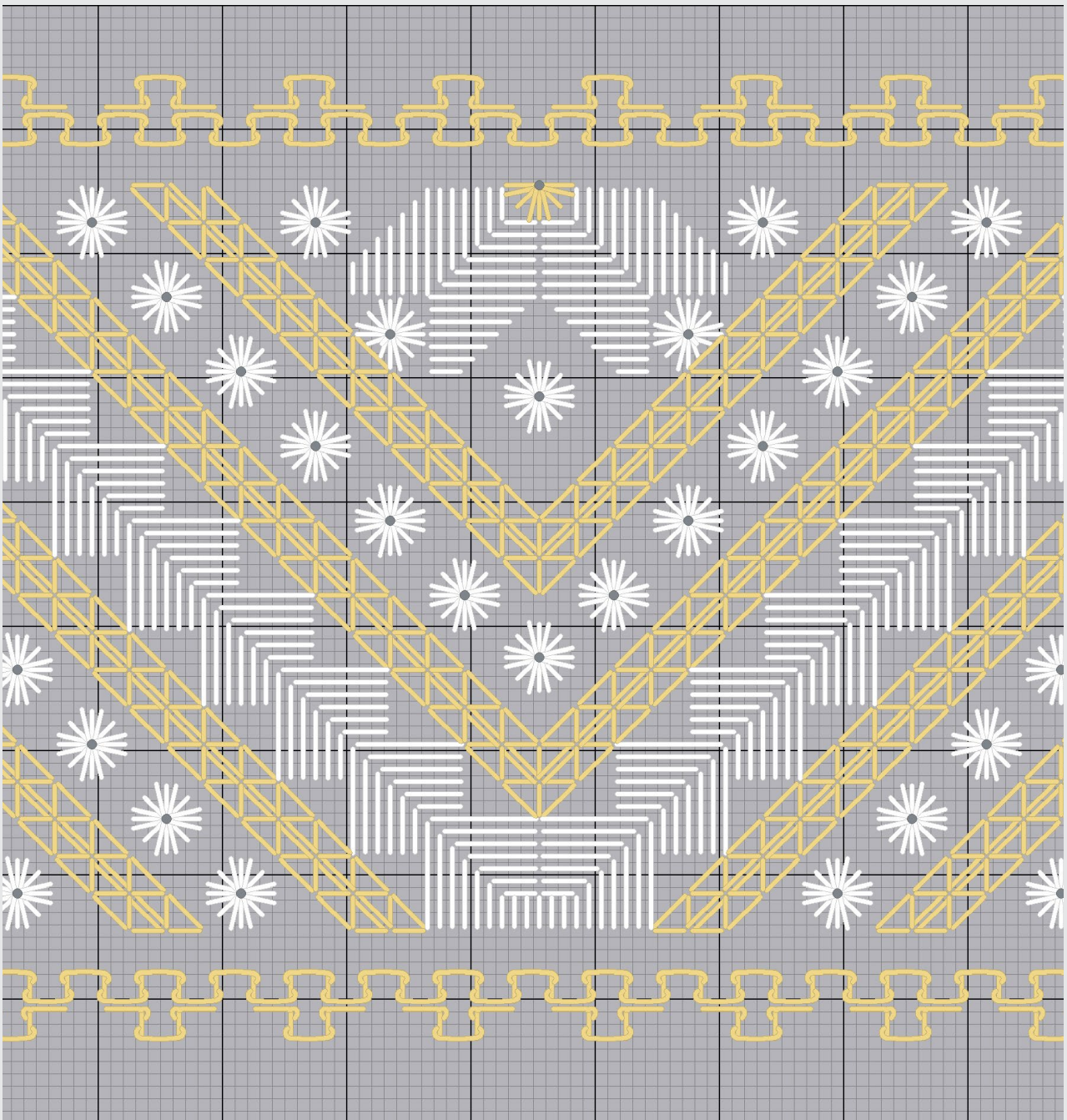
МУЗЕЙ  
ІВАНА ГОНЧАРА

НАЦІОНАЛЬНИЙ ЦЕНТР  
НАРОДНОЇ КУЛЬТУРИ

## КОМІР: ДЕТАЛЬНА СХЕМА ВИШИВКИ

Техніки вишивки та шиття:  
зерновий вивід виворітний,  
гладь пряма, виколювання,  
верхоплут, вистіг

КН-23047





DMC 3033  
вохра світла



МУЗЕЙ  
ІВАНА ГОНЧАРА  
НАЦІОНАЛЬНИЙ ЦЕНТР  
НАРОДНОЇ КУЛЬТУРИ

НИЗ РУКАВА

Техніки вишивки та шиття:  
вистіг, прутик

КН-23047





DMC 3033  
вохра світла



МУЗЕЙ  
ІВАНА ГОНЧАРА  
НАЦІОНАЛЬНИЙ ЦЕНТР  
НАРОДНОЇ КУЛЬТУРИ

НИЗ РУКАВА: ЗАГАЛЬНА ТА  
ДЕТАЛЬНА СХЕМА ВИШИВКИ

Техніки вишивки та шиття:  
вистіг, прутик

КН-23047

