

З  
УКФ



МУЗЕЙ  
ІВАНА ГОНЧАРА  
НАЦІОНАЛЬНИЙ ЦЕНТР  
НАРОДНОЇ КУЛЬТУРИ

КН-22006



Сорочка жіноча

Київська область,  
Обухівський район  
(колишній Васильківський),  
с. Кодаки





МУЗЕЙ  
ІВАНА ГОНЧАРА

НАЦІОНАЛЬНИЙ ЦЕНТР  
НАРОДНОЇ КУЛЬТУРИ

КН-22006

Розробка  
схеми вишивки:  
Оксана Шуляр,  
Олександра Сторчай

Розробка крою:  
Наталя Голубнича

Технічний малюнок:  
Ганна Кошманенко

Фото: Дмитро  
Максименко,  
Настя Телікова

Дизайн: WARTA

\* Будь ласка, при використанні твору або його частин просимо зазначати авторство відповідно до Закону України "Про авторське право і суміжні права". Зауважуємо, що використання матеріалів з комерційною метою заборонено





МУЗЕЙ  
ІВАНА ГОНЧАРА

НАЦІОНАЛЬНИЙ ЦЕНТР  
НАРОДНОЇ КУЛЬТУРИ

КН-22006



Сорочка жіноча

Київська область,  
Обухівський  
район (колишній  
Васильківський),  
с. Кодаки

Етнографічний регіон:  
Київщина

Час: I пол. XX ст.

Матеріали: крамна  
бавовняна тканина,  
кручена бавовняна  
нитка заполоч

Техніки вишивки та  
шиття: гладь, стебловий  
шов, гладь коса,  
штапівка, хрестик,  
рясування, вистіг  
пухлики, обметувальний  
шов, вистрочки

Спосіб виконання:  
ручне та машинне  
пошиття



МУЗЕЙ  
ІВАНА ГОНЧАРА

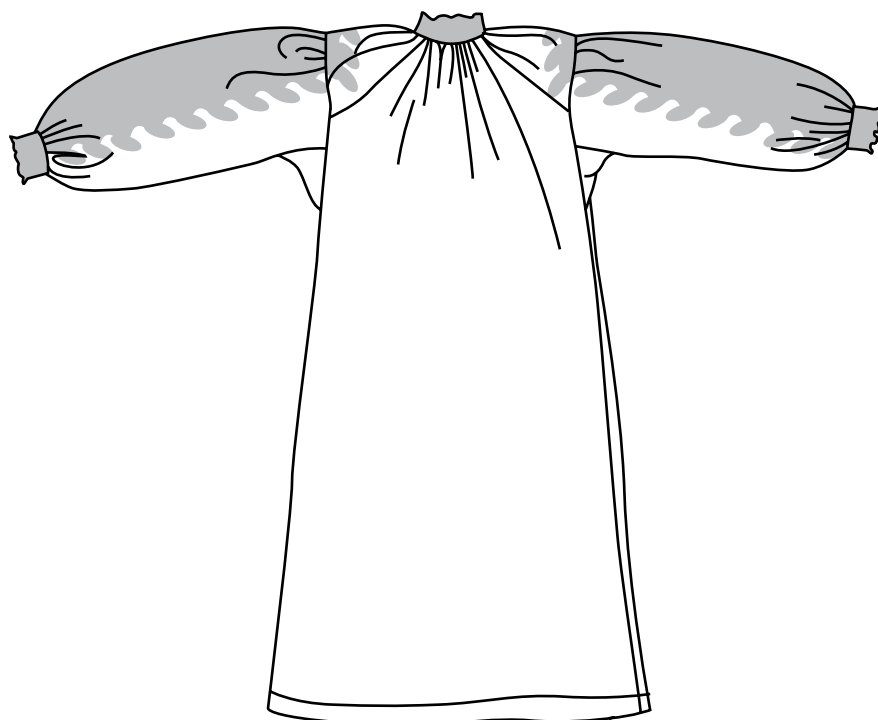
НАЦІОНАЛЬНИЙ ЦЕНТР  
НАРОДНОЇ КУЛЬТУРИ

КН-22006

Крій: сорочка додільна з плечовими вставками та боковим пазушним розрізом, маніжка цілнокроєна зі станком, плечові вставки пришиті по основі станка (вертикально), під маніжкою станок сорочки закладений у десять складок, які закріплені вузькою планкою, маніжка та планка



оздоблені вистрочками; рукава прямі, вгорі призбирані пухликами, внизу зібрані у дрібні складки до манжетів; манжет на три гудзики, краї манжетів оздоблені шляркою, під рукавами вшиті ластовиці, станок сорочки призбираний рясуванням до коміра, комір стійка на три гудзики, край коміра оздоблений шляркою; поділки продубльовані з лиця смугою тканини декоровані вистрочками





Всі розміри вказані  
у сантиметрах без  
припусків на шви

≡ Складки

КРІЙ

--- Лінія згину

→ Напрямок основи

— Лінія крою

~~~~~ Зборки

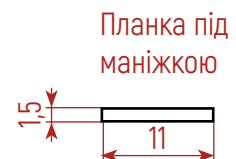
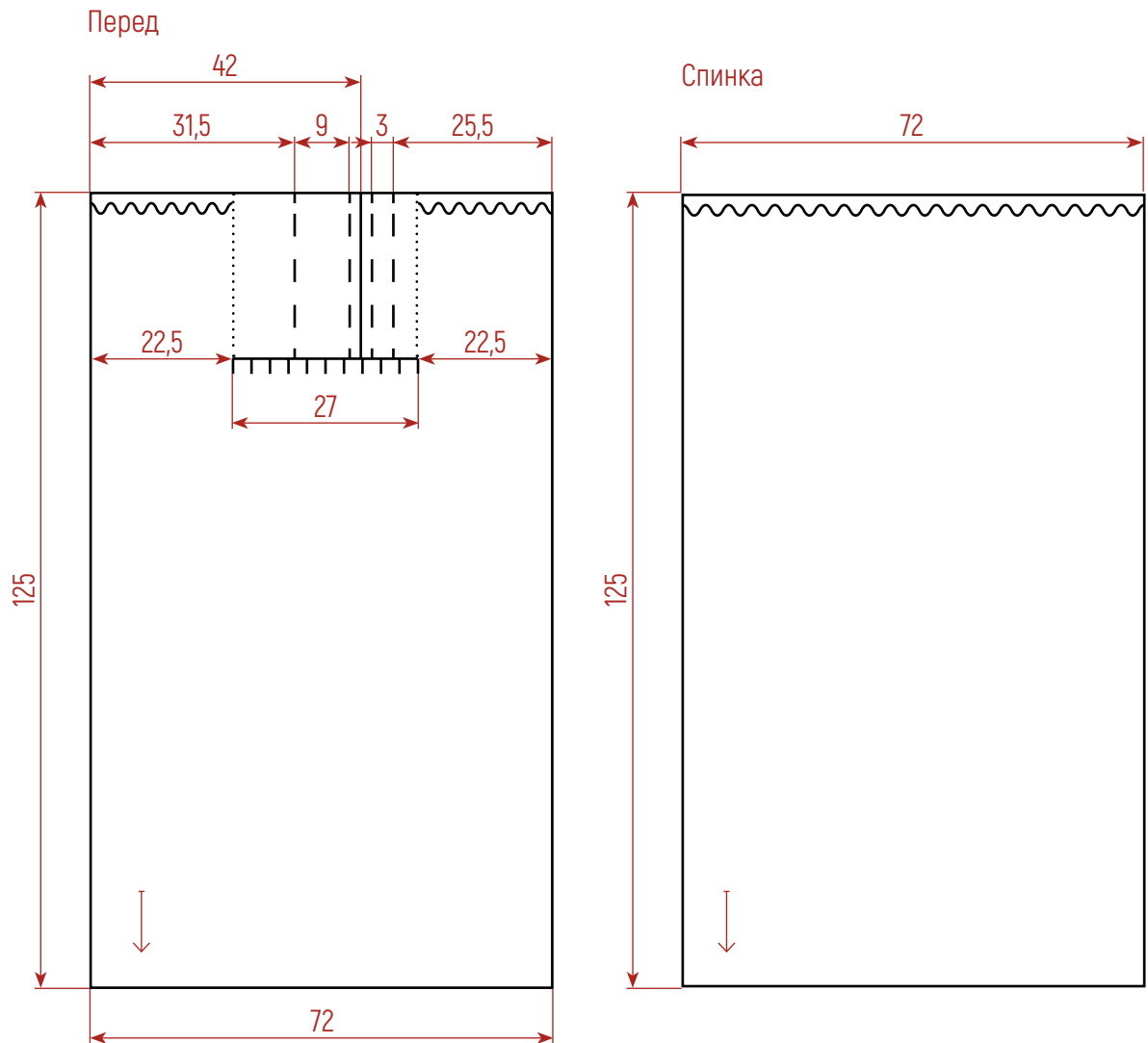
..... Місце пришивання  
пазухи



МУЗЕЙ  
ІВАНА ГОНЧАРА

НАЦІОНАЛЬНИЙ ЦЕНТР  
НАРОДНОЇ КУЛЬТУРИ

КН-22006







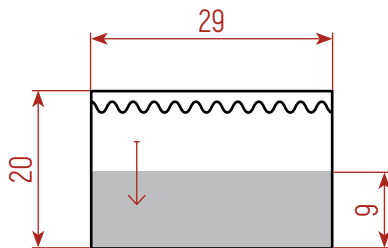
МУЗЕЙ  
ІВАНА ГОНЧАРА

НАЦІОНАЛЬНИЙ ЦЕНТР  
НАРОДНОЇ КУЛЬТУРИ

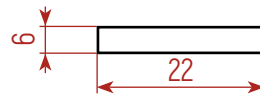
КРІЙ

КН-22006

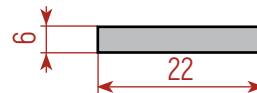
Плечова вставка  
(2 елементи)



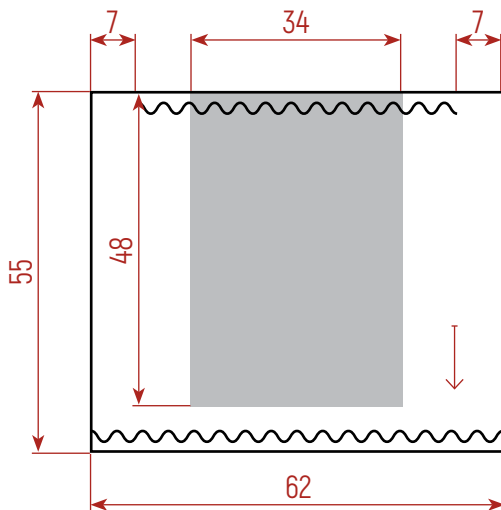
Манжет, внутрішня деталь



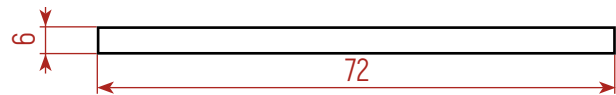
Манжет, зовнішня деталь



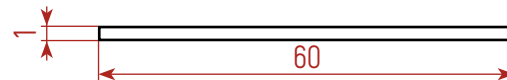
Рукав (2 елементи)



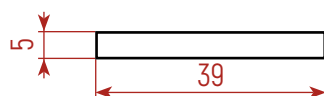
Поділка (2 елементи)



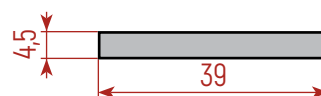
Шлярка на манжет (2 елементи)



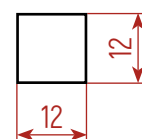
Комір, внутрішня деталь



Комір, зовнішня деталь



Ластовиця  
(2 елементи)





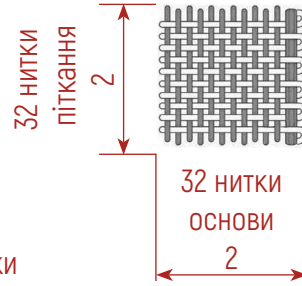


МУЗЕЙ  
ІВАНА ГОНЧАРА

НАЦІОНАЛЬНИЙ ЦЕНТР  
НАРОДНОЇ КУЛЬТУРИ

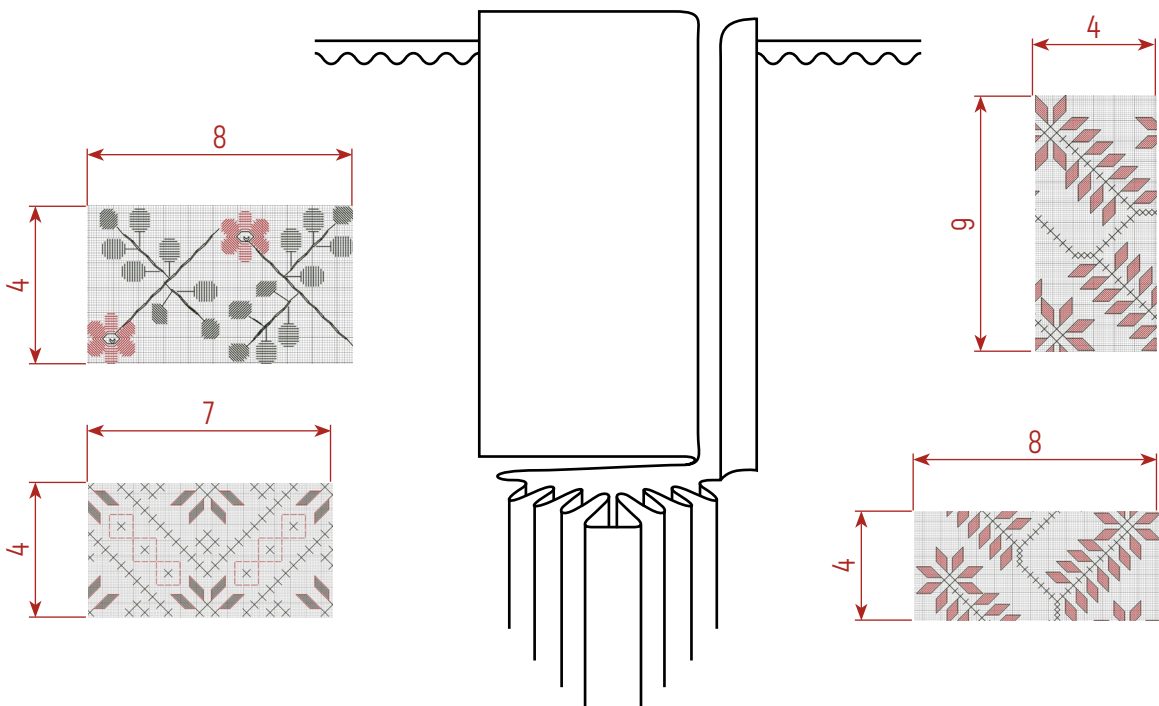
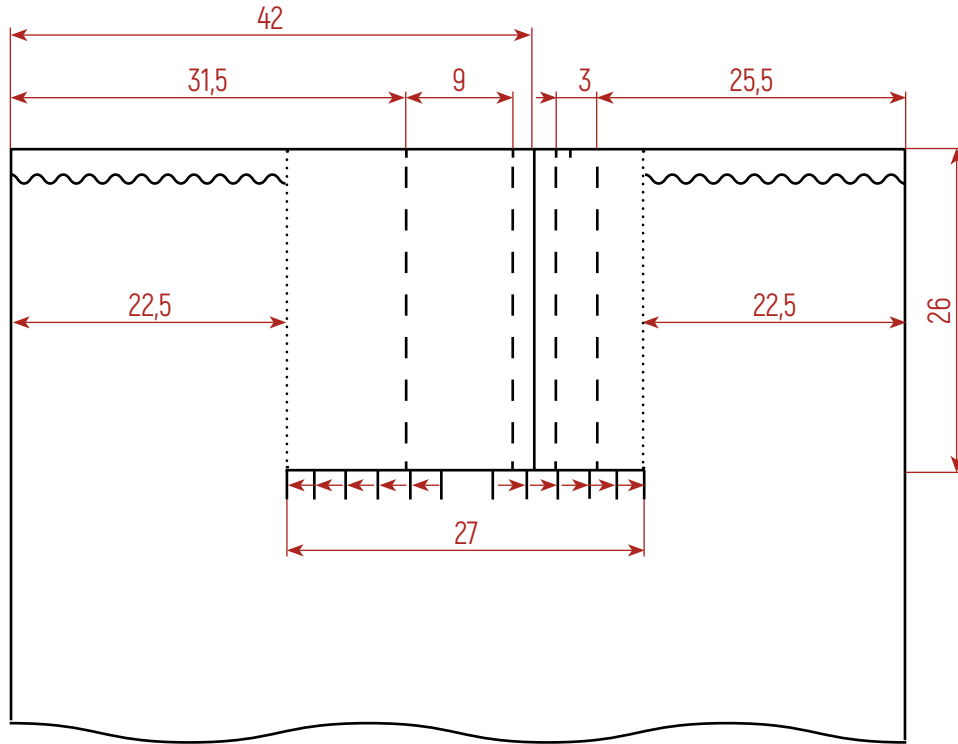
КН-22006

Щільність  
тканини



КРІЙ

Детальна схема крою маніжки







DMC 310  
чорний



DMC 304  
червоний



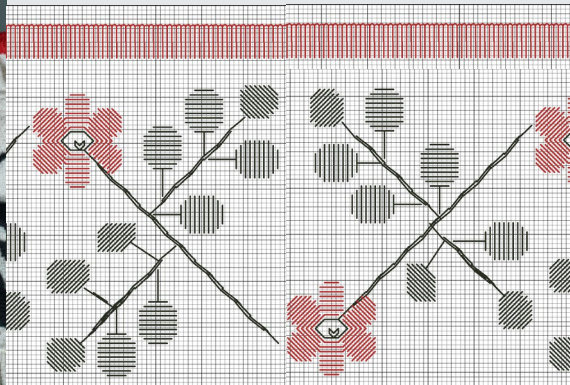
МУЗЕЙ  
ІВАНА ГОНЧАРА

НАЦІОНАЛЬНИЙ ЦЕНТР  
НАРОДНОЇ КУЛЬТУРИ

КОМІР

Техніки вишивки: гладь, стебловий шов,  
рясування, пухлики, обметувальний шов,  
вистіг

КН-22006







DMC 310  
чорний



DMC 304  
червоний



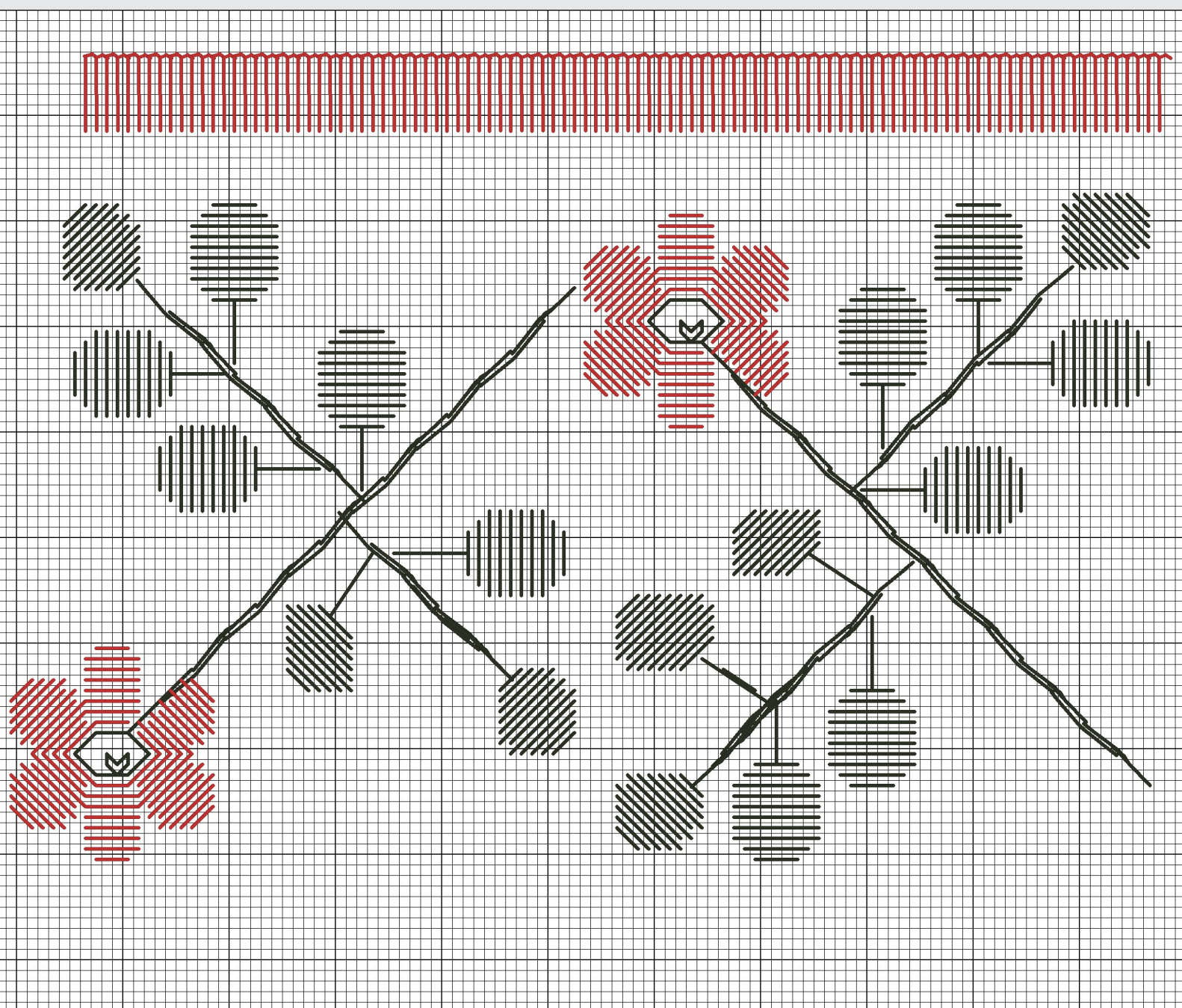
МУЗЕЙ  
ІВАНА ГОНЧАРА

НАЦІОНАЛЬНИЙ ЦЕНТР  
НАРОДНОЇ КУЛЬТУРИ

КОМІР: ЗАГАБНА ТА ДЕТАЛЬНА  
СХЕМА ВИШИВКИ

Техніки вишивки: гладь, стебловий  
шов, рясуння, пухлики,  
обметувальний шов, вистіг

КН-22006







DMC 310  
чорний



DMC 304  
червоний



МУЗЕЙ  
ІВАНА ГОНЧАРА

НАЦІОНАЛЬНИЙ ЦЕНТР  
НАРОДНОЇ КУЛЬТУРИ

МАНЖЕТ

Техніки вишивки: коса гладь,  
штапівка, хрестик, рясуння,  
обметувальний шов, вистіг

КН-22006







DMC 310  
чорний



DMC 304  
червоний



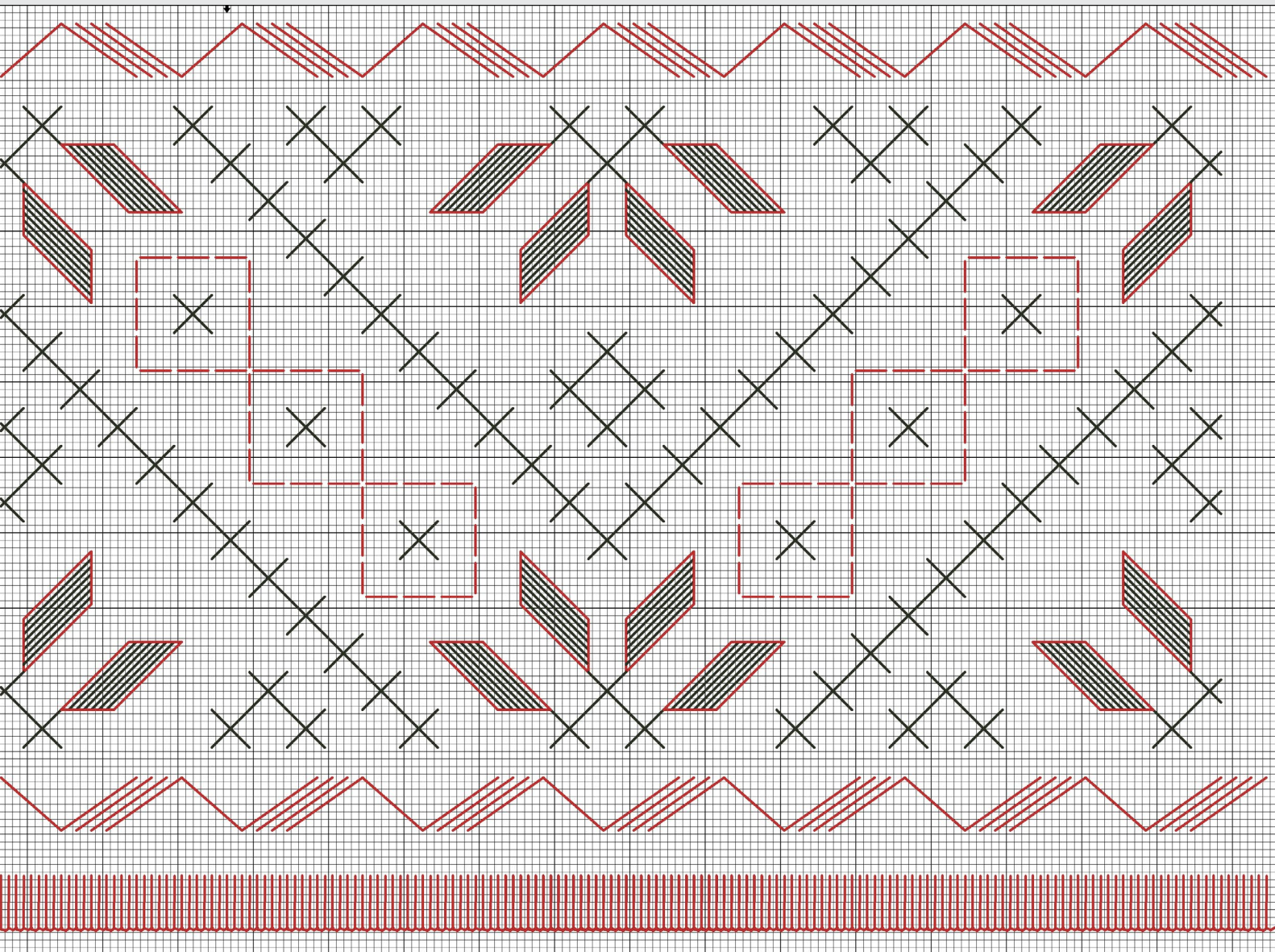
МУЗЕЙ  
ІВАНА ГОНЧАРА

НАЦІОНАЛЬНИЙ ЦЕНТР  
НАРОДНОЇ КУЛЬТУРИ

**МАНЖЕТ: ЗАГАЛЬНА ТА  
ДЕТАЛЬНА СХЕМА ВИШИВКИ**

Техніки вишивки: коса гладь,  
штапівка, хрестик, рясуння,  
обметувальний шов, вистіг

**КН-22006**







DMC 310  
чорний



DMC 304  
червоний



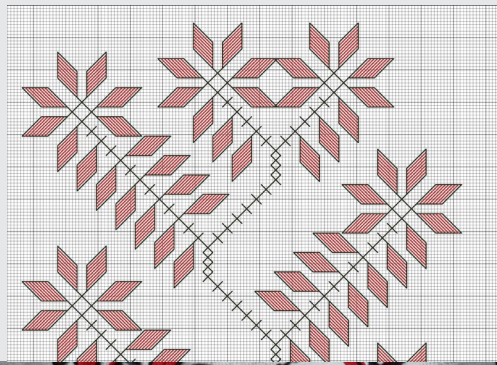
МУЗЕЙ  
ІВАНА ГОНЧАРА

НАЦІОНАЛЬНИЙ ЦЕНТР  
НАРОДНОЇ КУЛЬТУРИ

РУКАВ

Техніки вишивки: коса гладь,  
штапівка, хрестик

КН-22006







DMC 310  
чорний



DMC 304  
червоний



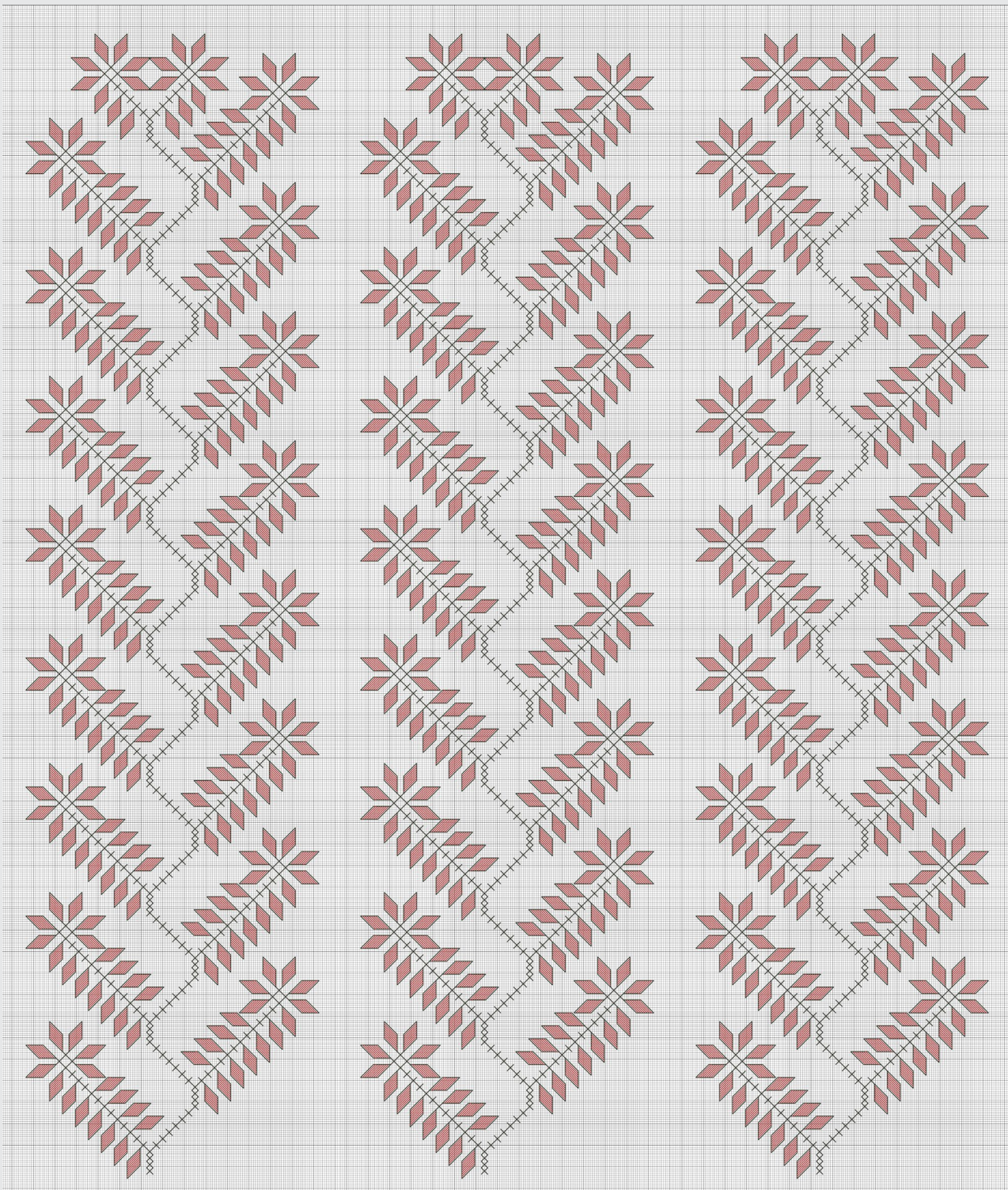
МУЗЕЙ  
ІВАНА ГОНЧАРА

НАЦІОНАЛЬНИЙ ЦЕНТР  
НАРОДНОЇ КУЛЬТУРИ

**РУКАВ: ЗАГАЛЬНА СХЕМА  
ВИШИВКИ**

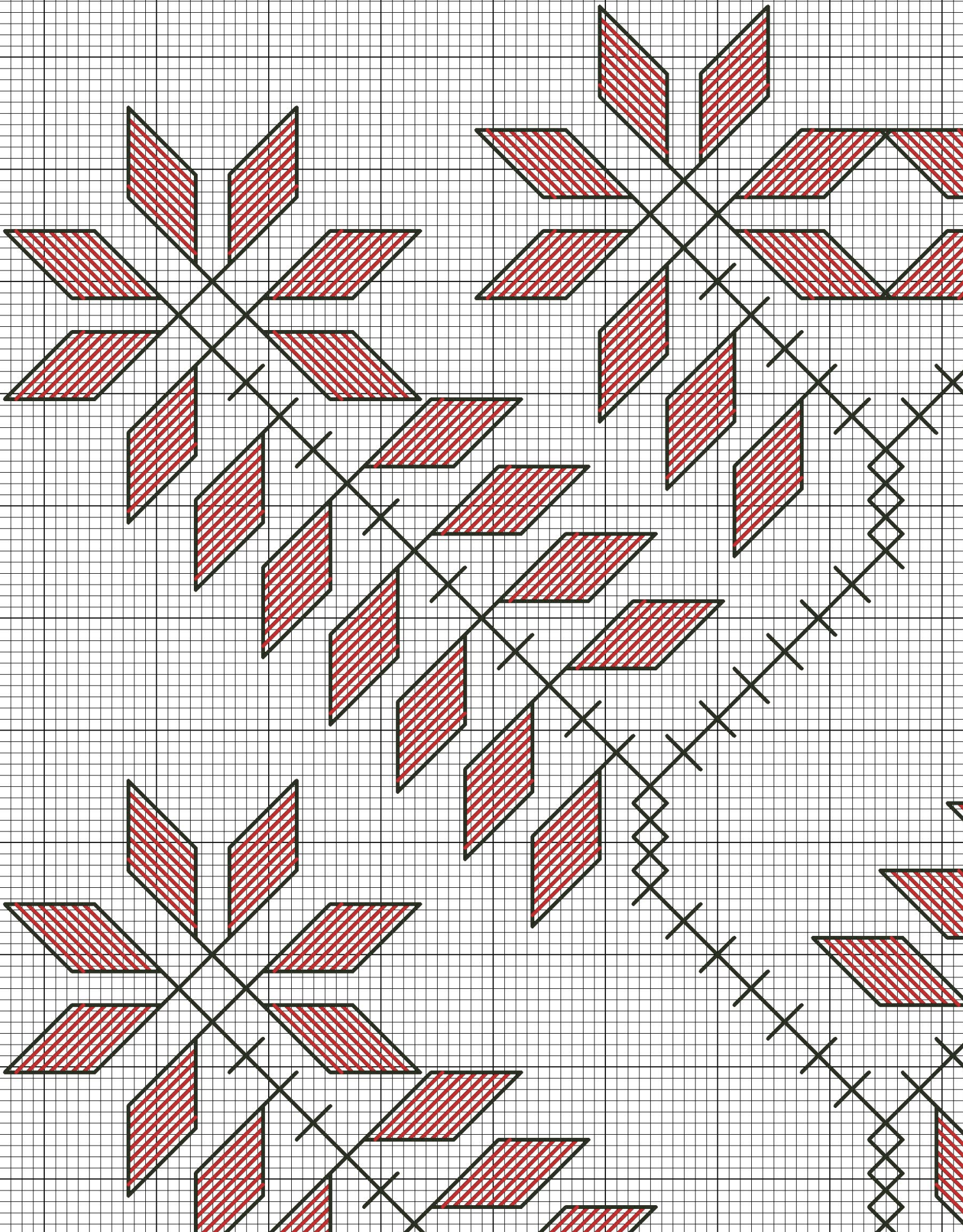
Техніки вишивки: коса гладь,  
штапівка, хрестик

**КН-22006**



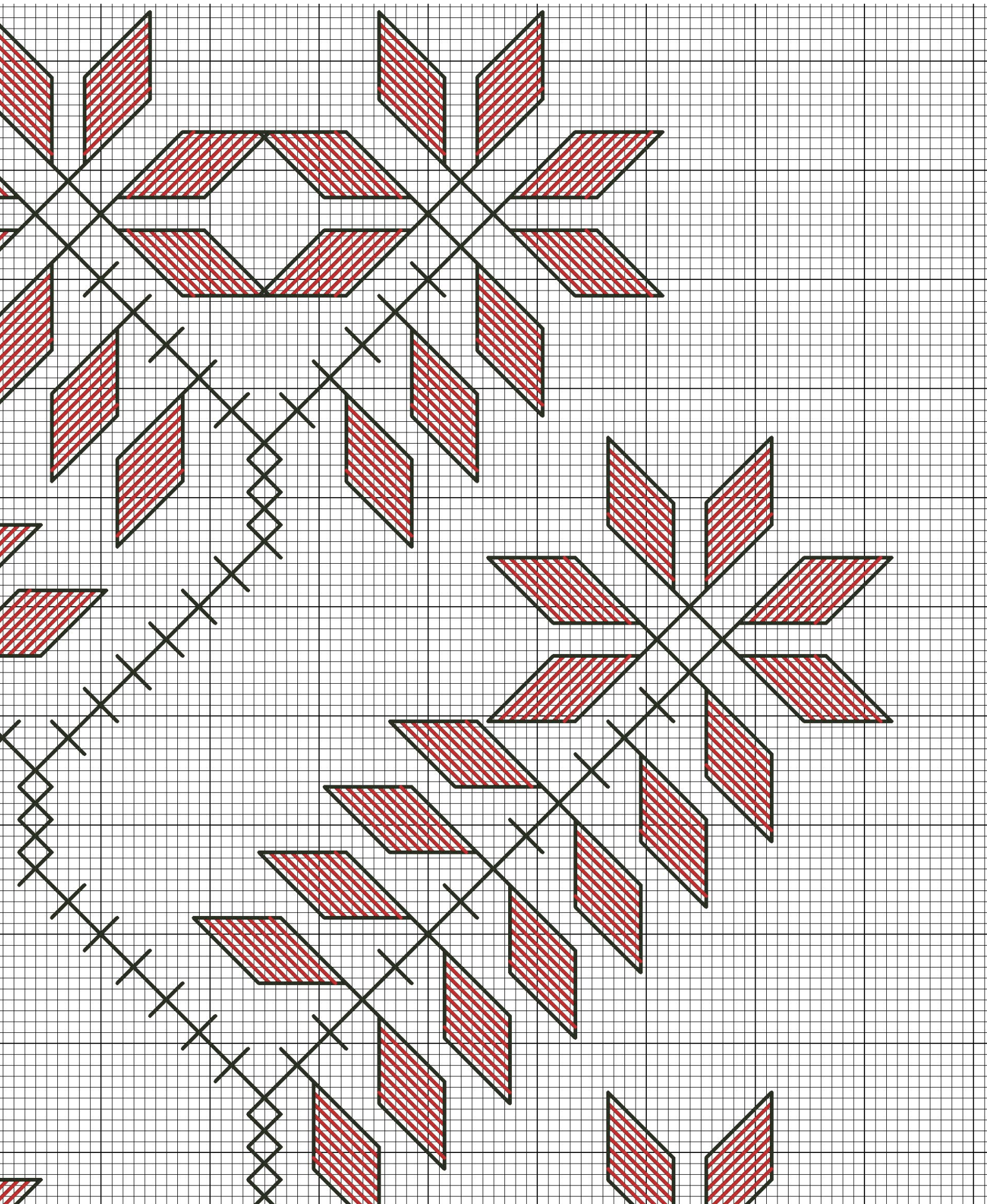


РУКАВ: ДЕТАЛЬНА СХЕМА  
ВИШИВКИ 1



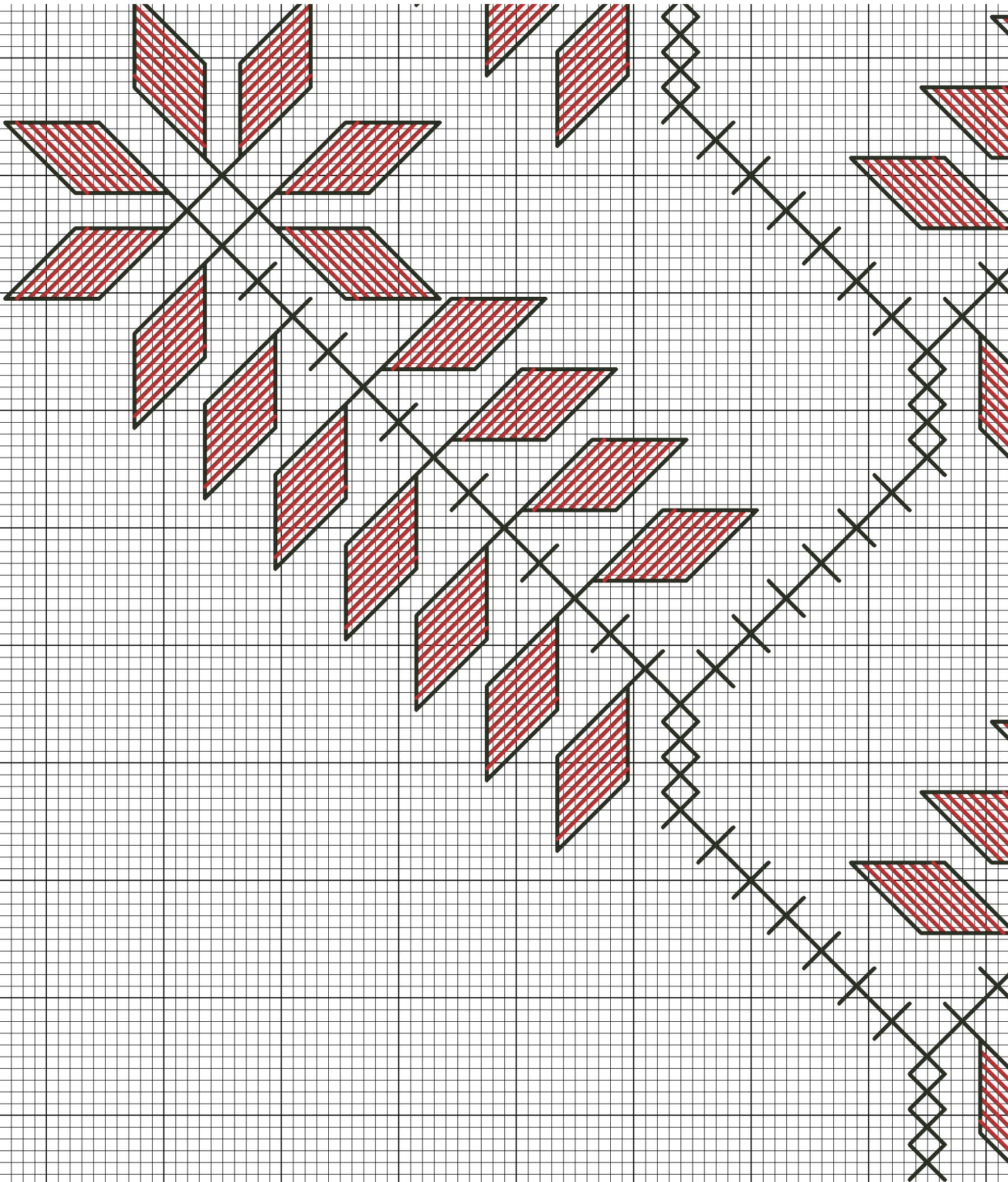


РУКАВ: ДЕТАЛЬНА СХЕМА  
ВИШИВКИ 2



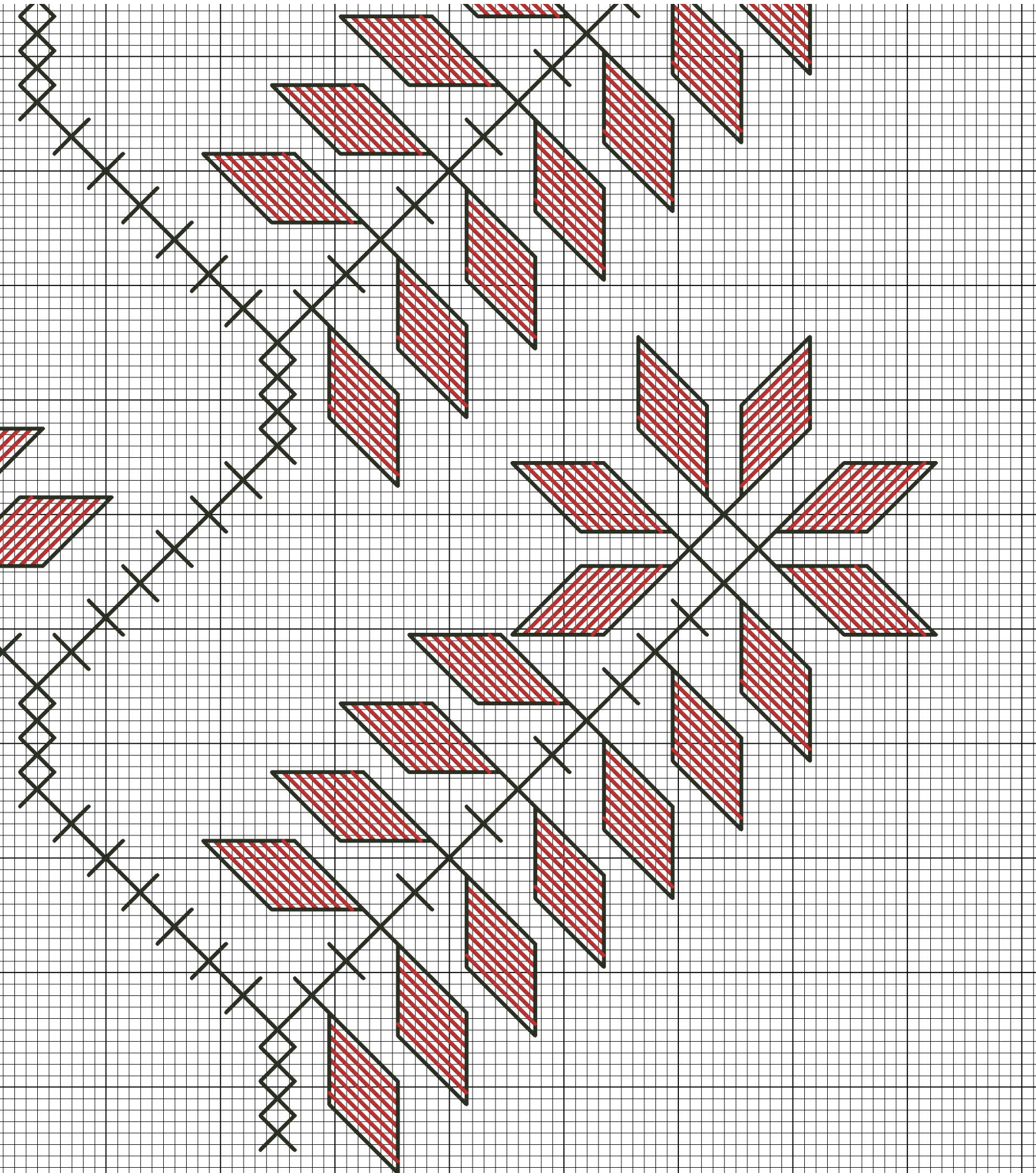


РУКАВ: ДЕТАЛЬНА СХЕМА  
ВИШИВКИ 3





РУКАВ: ДЕТАЛЬНА СХЕМА  
ВИШИВКИ 4







DMC 310  
чорний



DMC 304  
червоний



МУЗЕЙ  
ІВАНА ГОНЧАРА

НАЦІОНАЛЬНИЙ ЦЕНТР  
НАРОДНОЇ КУЛЬТУРИ

## ПЛЕЧОВА ВСТАВКА

Техніки вишивки: коса гладь,  
штапівка, хрестик

КН-22006







DMC 310  
чорний



DMC 304  
червоний



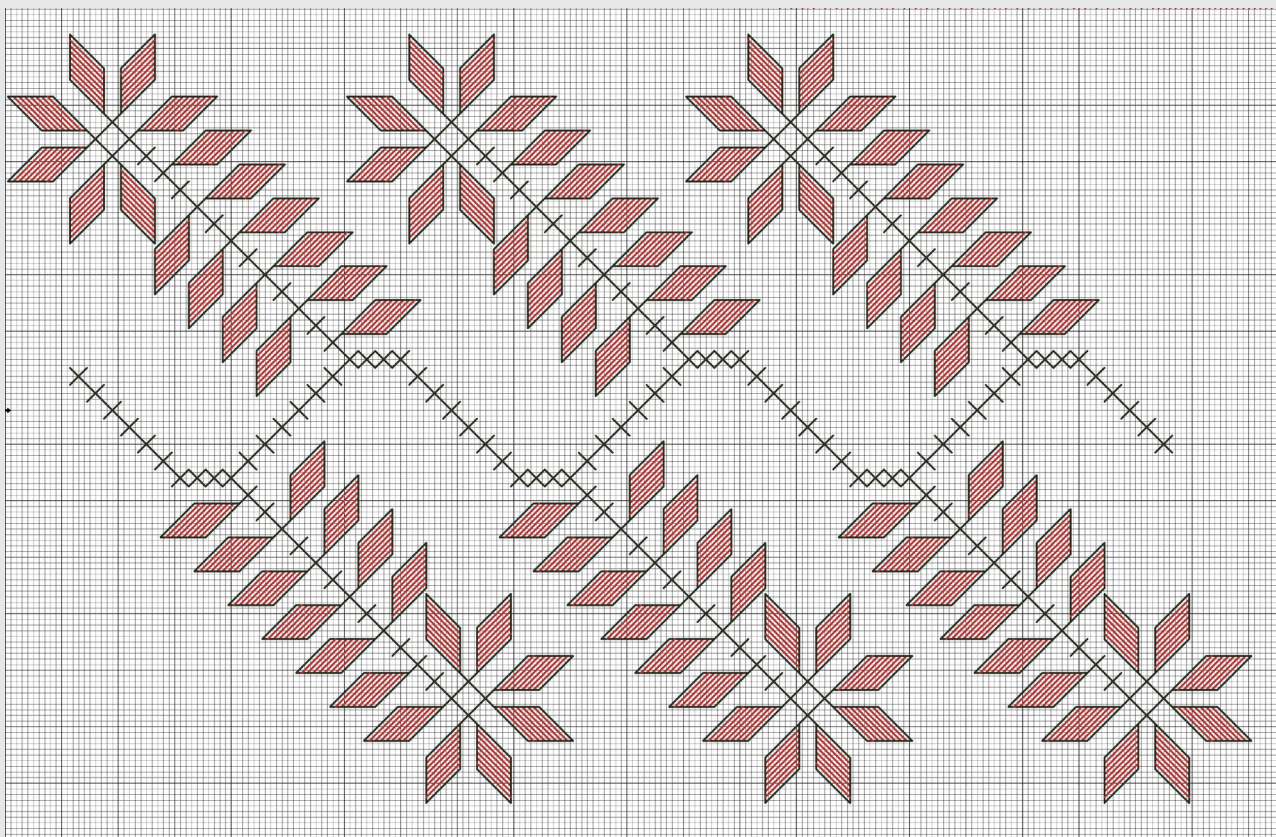
МУЗЕЙ  
ІВАНА ГОНЧАРА

НАЦІОНАЛЬНИЙ ЦЕНТР  
НАРОДНОЇ КУЛЬТУРИ

ПЛЕЧОВА ВСТАВКА:  
ЗАГАЛЬНА СХЕМА ВИШИВКИ

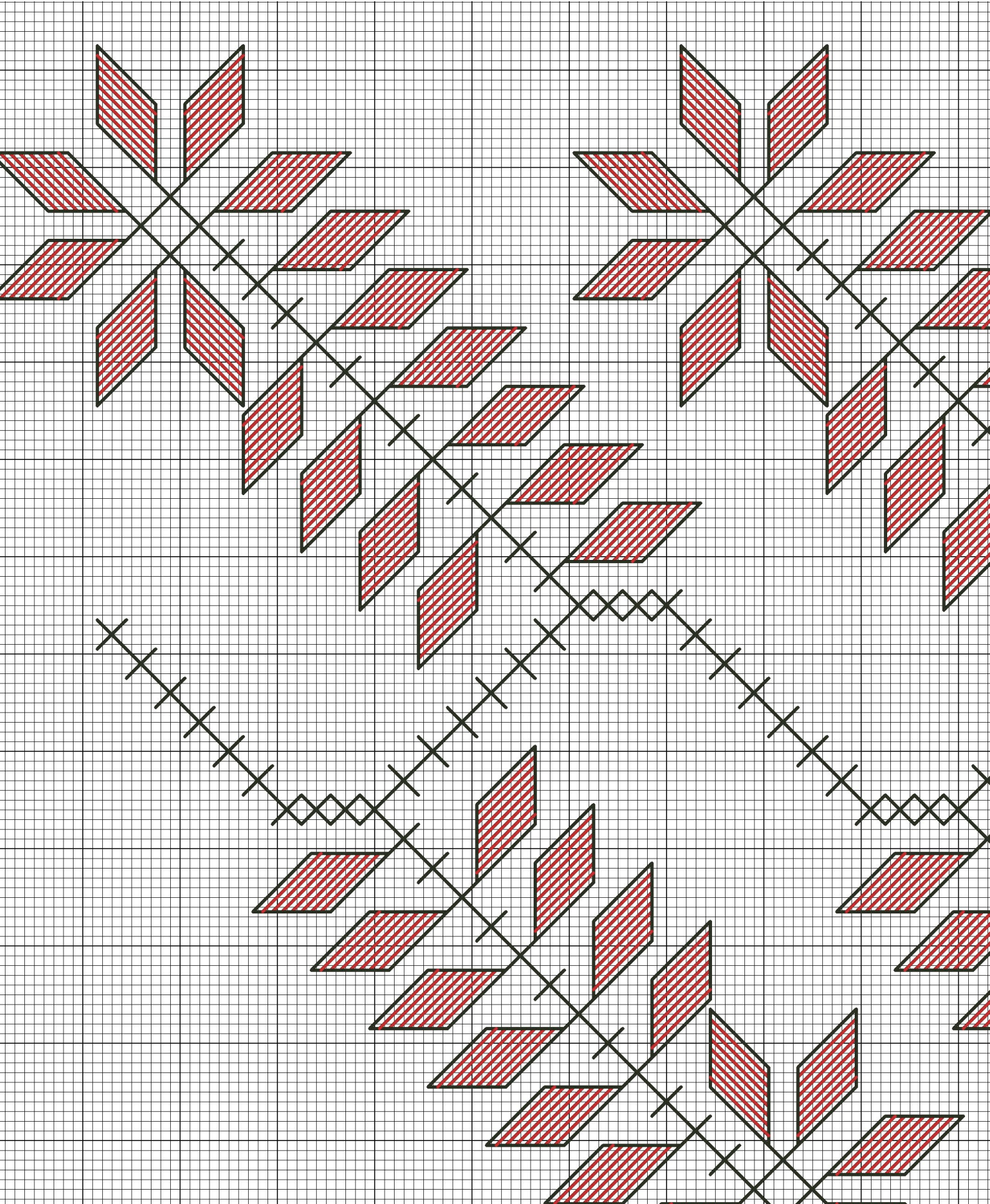
Техніки вишивки: коса гладь,  
штапівка, хрестик

КН-22006





ПЛЕЧОВА ВСТАВКА: ДЕТАЛЬНА  
СХЕМА ВИШИВКИ 1





ПЛЕЧОВА ВСТАВКА: ДЕТАЛНА  
СХЕМА ВИШИВКИ 2

