

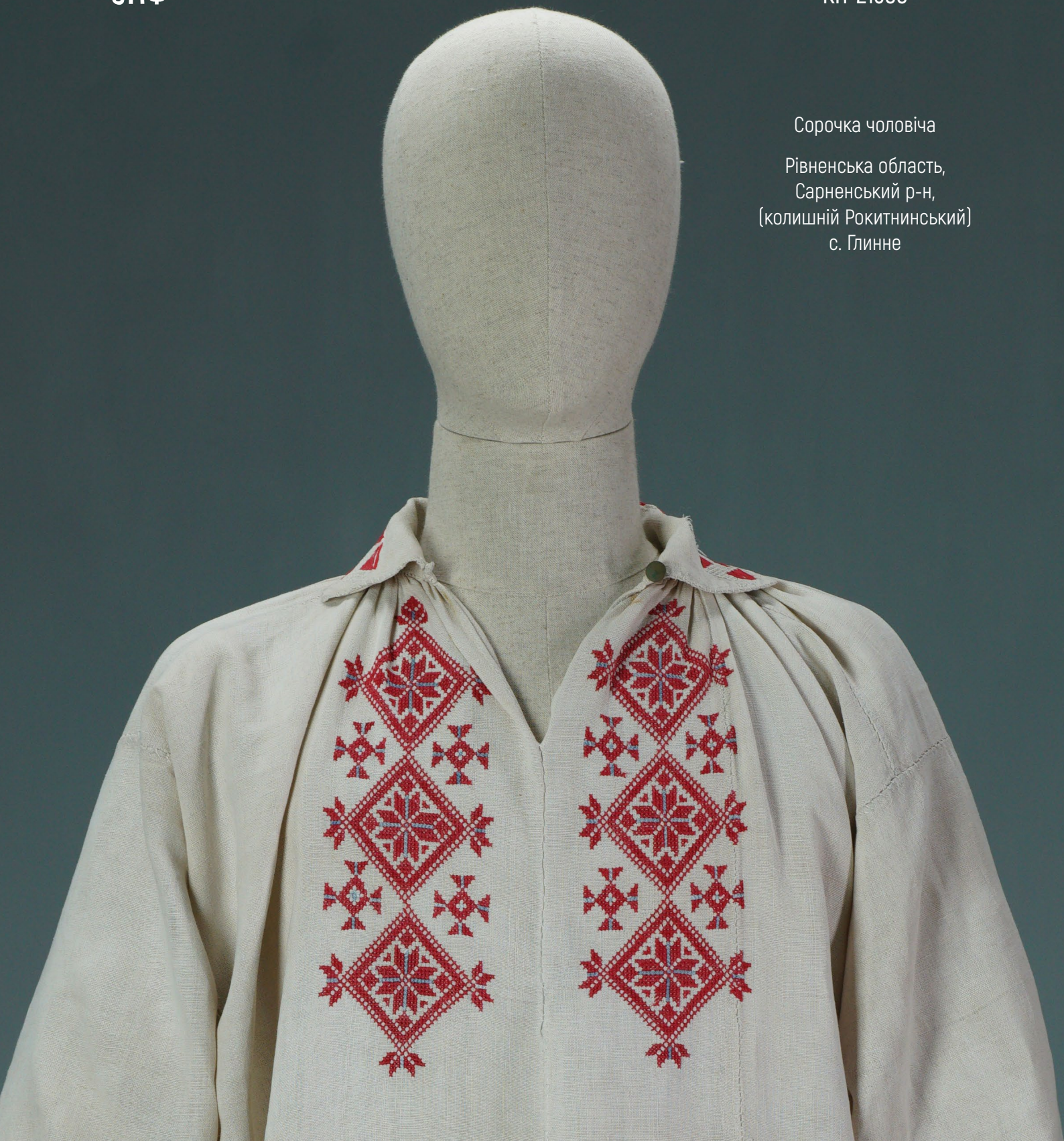
З
УКФ



МУЗЕЙ
ІВАНА ГОНЧАРА

НАЦІОНАЛЬНИЙ ЦЕНТР
НАРОДНОЇ КУЛЬТУРИ

КН-21988



Сорочка чоловіча

Рівненська область,
Сарненський р-н,
(колишній Рокитнинський)
с. Глинне



МУЗЕЙ
ІВАНА ГОНЧАРА

НАЦІОНАЛЬНИЙ ЦЕНТР
НАРОДНОЇ КУЛЬТУРИ

КН-21988

Розробка
схеми вишивки:
Оксана Шуляр

Розробка крою:
Наталя Голубнича

Технічний Малюнок:
Ганна Кошманенко

Фото:
Дмитро Максименко,
Настя Телікова

Дизайн: WARTA

* Будь ласка, при використанні твору або його частин просимо зазначати авторство відповідно до Закону України "Про авторське право і суміжні права". Зауважуємо, що використання матеріалів з комерційною метою заборонено



МУЗЕЙ
ІВАНА ГОНЧАРА

НАЦІОНАЛЬНИЙ ЦЕНТР
НАРОДНОЇ КУЛЬТУРИ

КН-21988

Сорочка чоловіча

Рівненська обл.,
Сарненський
р-н, (колишній
Рокитнинський)
с. Глинне

Етнографічний
регіон: Західне
Полісся

Кін. ХІХ ст.

Матеріали:
домоткане полотно,
кручена бавовняна
нитка заполоч

Техніки вишивки:
заволікання, хрестик,
верхоплут, гладь,
рясування, вистіг,
змережування

Спосіб виконання:
ручне пошиття



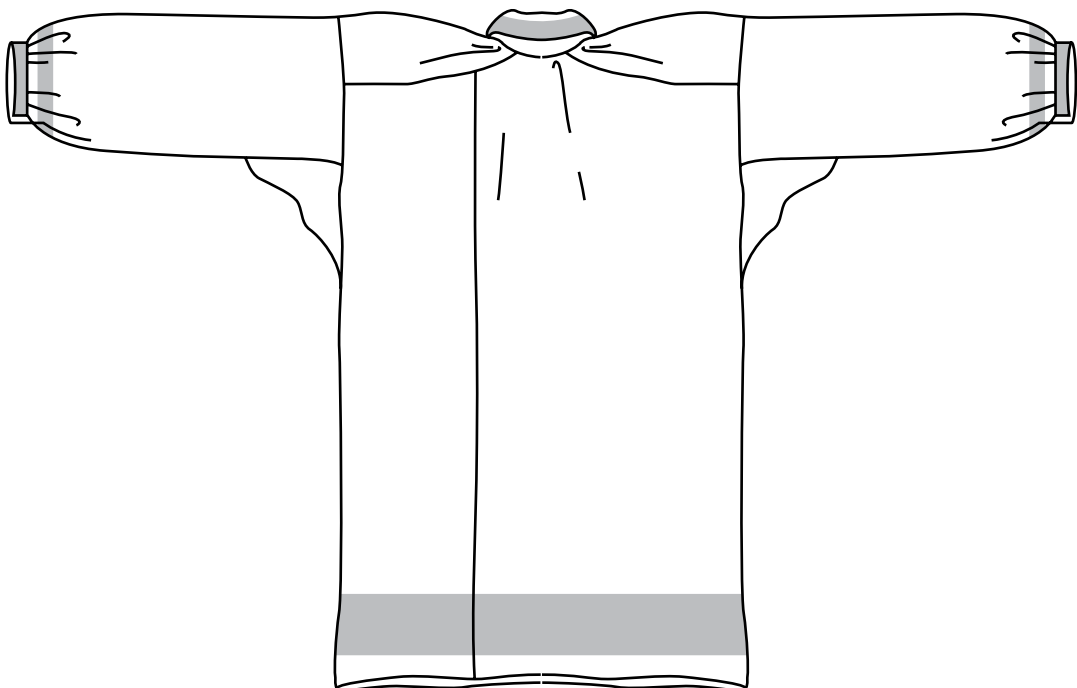
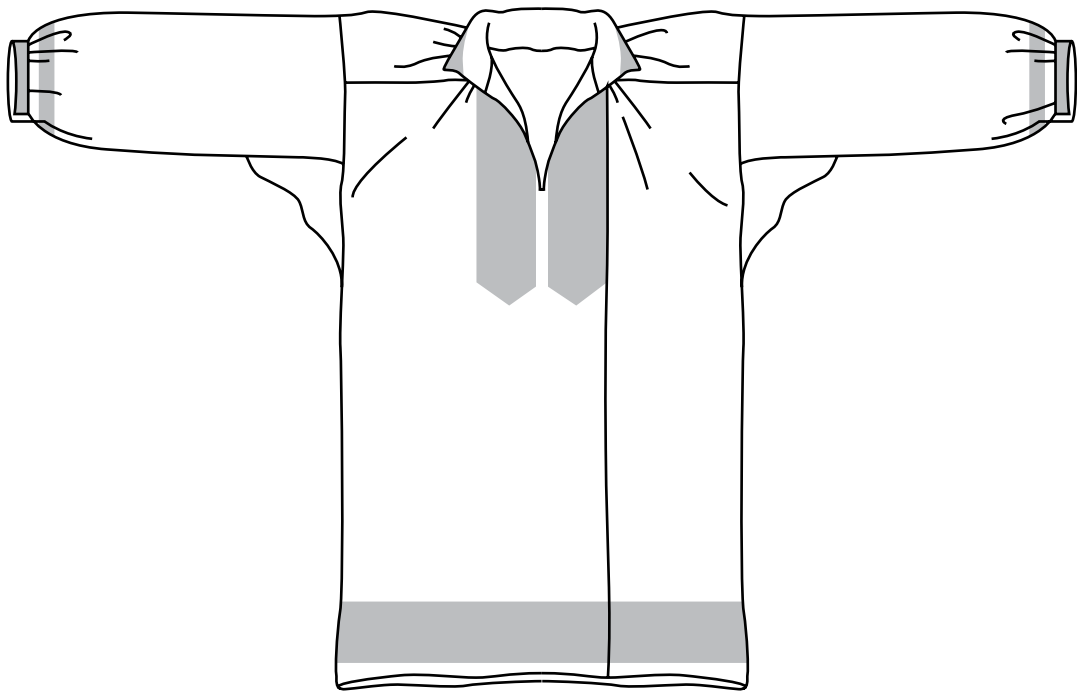


МУЗЕЙ
ІВАНА ГОНЧАРА

НАЦІОНАЛЬНИЙ ЦЕНТР
НАРОДНОЇ КУЛЬТУРИ

Крій: сорочка пряма з плечовими вставками, що з'єднуються зі станком по п'ятканню (горизонтально), станок пошитий у три пілки полотна, рукава прямі призбирані до манжетів, під рукавами вшиті широкі ластовиці, комір виложистий, станок призбираний до коміра рясуванням

КН-21988



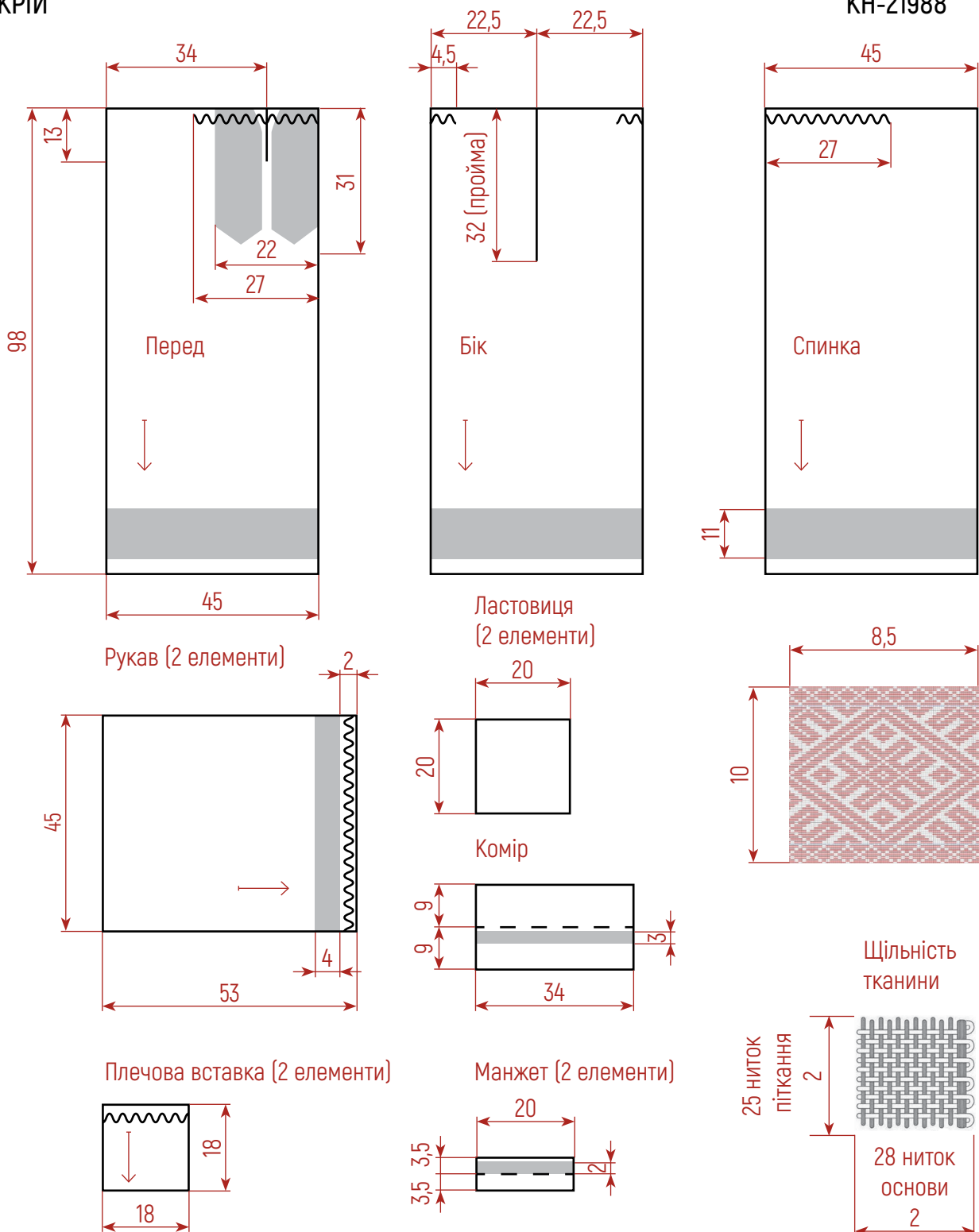
Всі розміри вказані у сантиметрах
без припусків на шви



МУЗЕЙ
ІВАНА ГОНЧАРА
НАЦІОНАЛЬНИЙ ЦЕНТР
НАРОДНОЇ КУЛЬТУРИ

КРІЙ

КН-21988





DMC 347
червоний



білий
в колір полотна



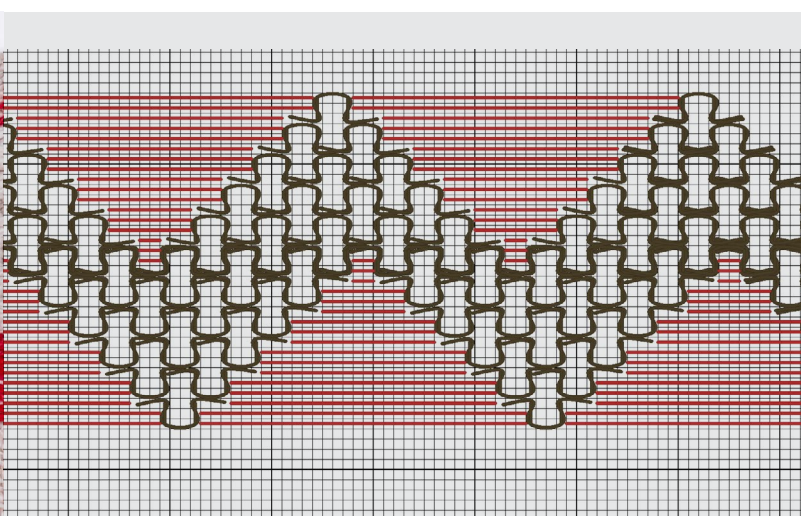
МУЗЕЙ
ІВАНА ГОНЧАРА

НАЦІОНАЛЬНИЙ ЦЕНТР
НАРОДНОЇ КУЛЬТУРИ

КОМІР

Техніка вишивки: верхоплут,
гладь

КН-21988





DMC 347
червоний



білий
в колір полотна



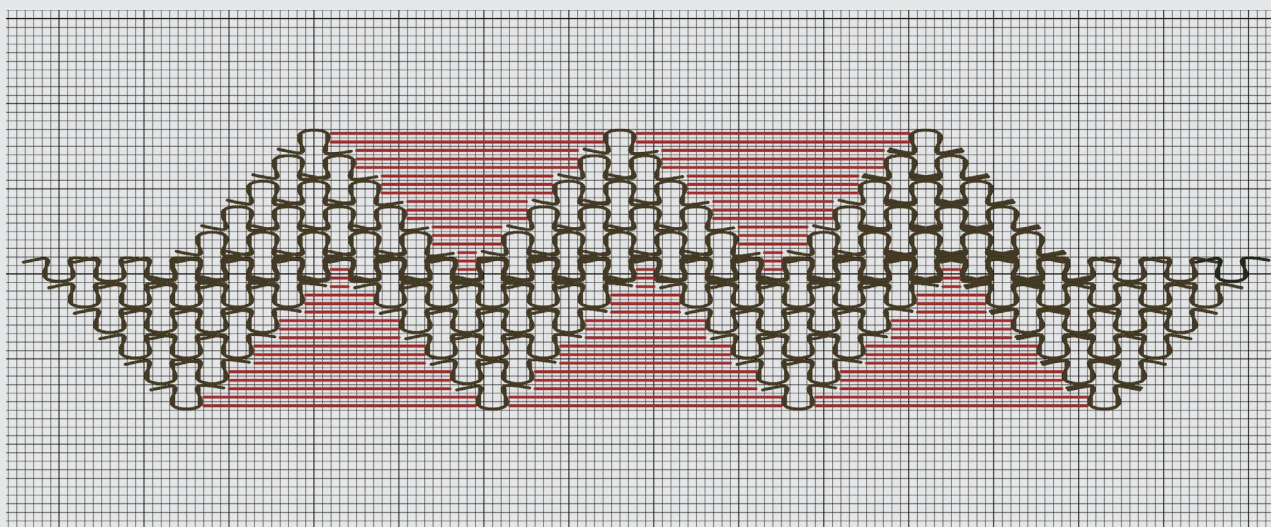
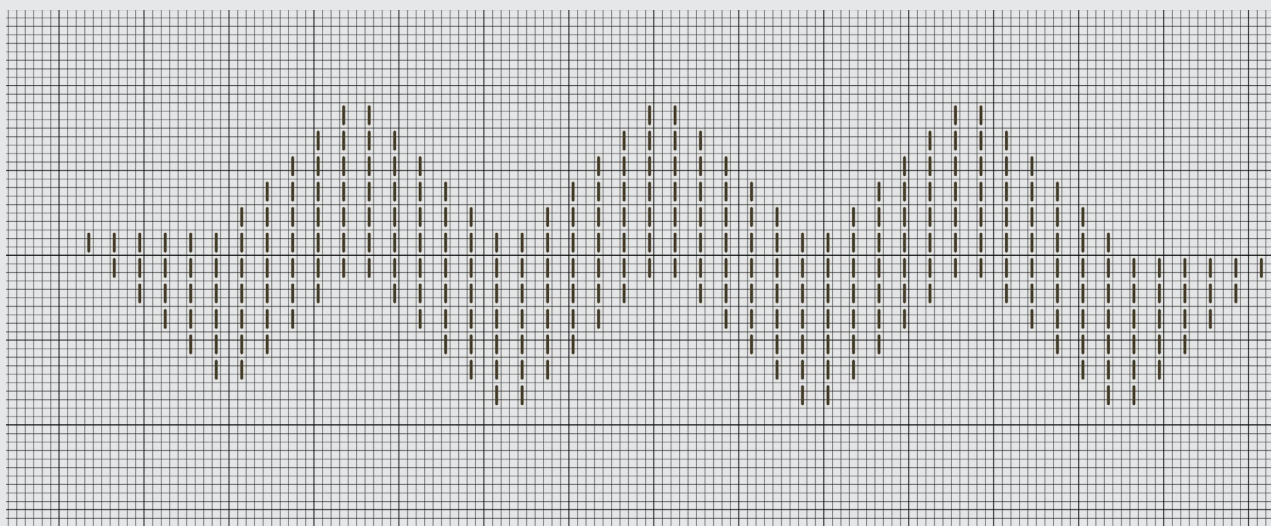
МУЗЕЙ
ІВАНА ГОНЧАРА

НАЦІОНАЛЬНИЙ ЦЕНТР
НАРОДНОЇ КУЛЬТУРИ

КОМІР: ЗАГАЛЬНА СХЕМА ВИШИВКИ

Техніка вишивки:
верхоплут, гладь

КН-21988





DMC 347
червоний



білий
в колір полотна



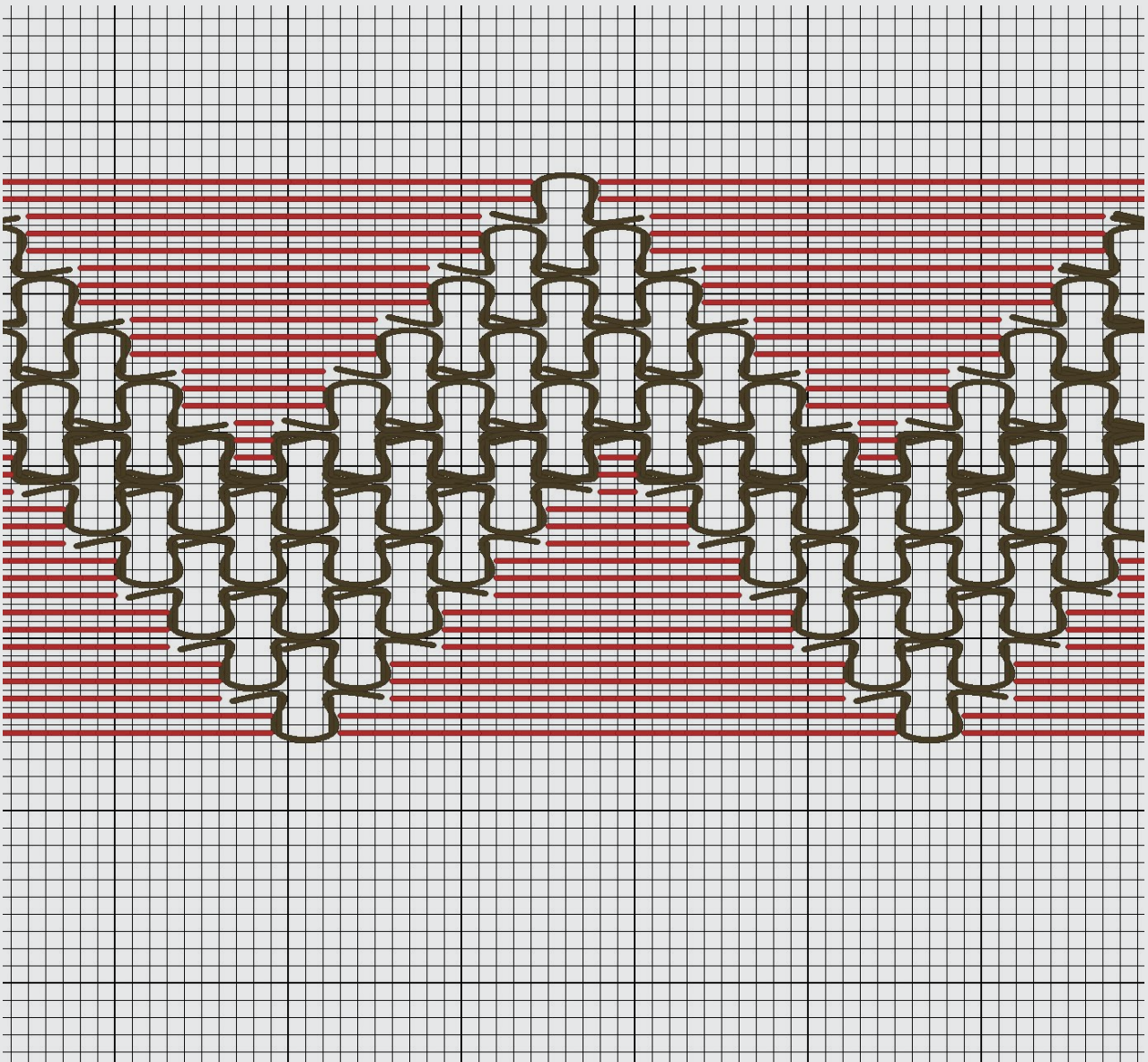
МУЗЕЙ
ІВАНА ГОНЧАРА

НАЦІОНАЛЬНИЙ ЦЕНТР
НАРОДНОЇ КУЛЬТУРИ

КОМІР: ДЕТАЛЬНА СХЕМА ВИШИВКИ

Техніка вишивки:
верхоплет, гладь

КН-21988





DMC 794
блакитний



DMC 347
червоний



МУЗЕЙ
ІВАНА ГОНЧАРА

НАЦІОНАЛЬНИЙ ЦЕНТР
НАРОДНОЇ КУЛЬТУРИ

МАНІЖКА

Техніка вишивки: хрестик

КН-21988





DMC 794
блакитний



DMC 347
червоний



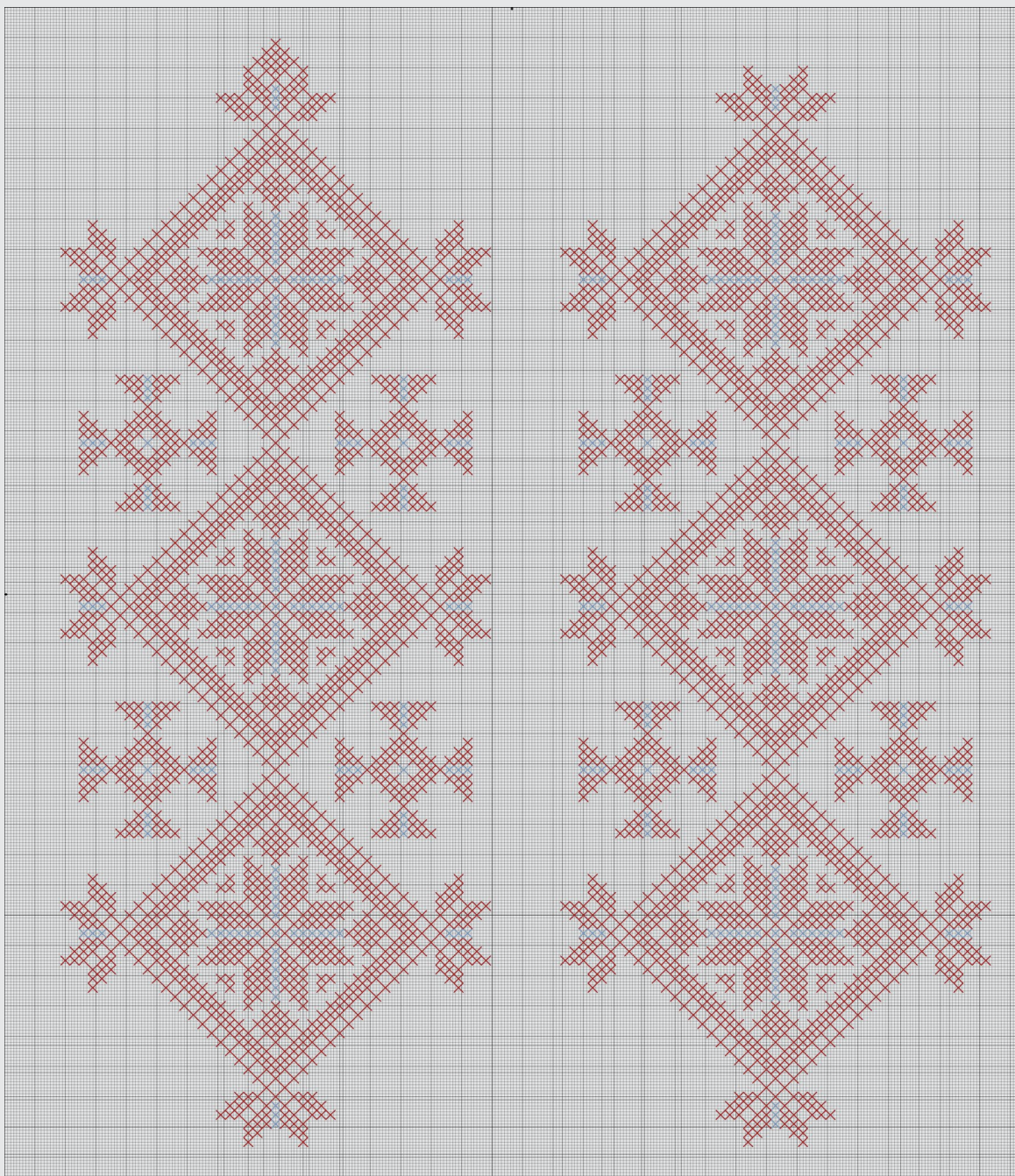
МУЗЕЙ
ІВАНА ГОНЧАРА

НАЦІОНАЛЬНИЙ ЦЕНТР
НАРОДНОЇ КУЛЬТУРИ

МАНІЖКА: ЗАГАЛЬНА СХЕМА ВИШИВКИ

Техніка вишивки: хрестик

КН-21988





DMC 794
блакитний



DMC 347
червоний



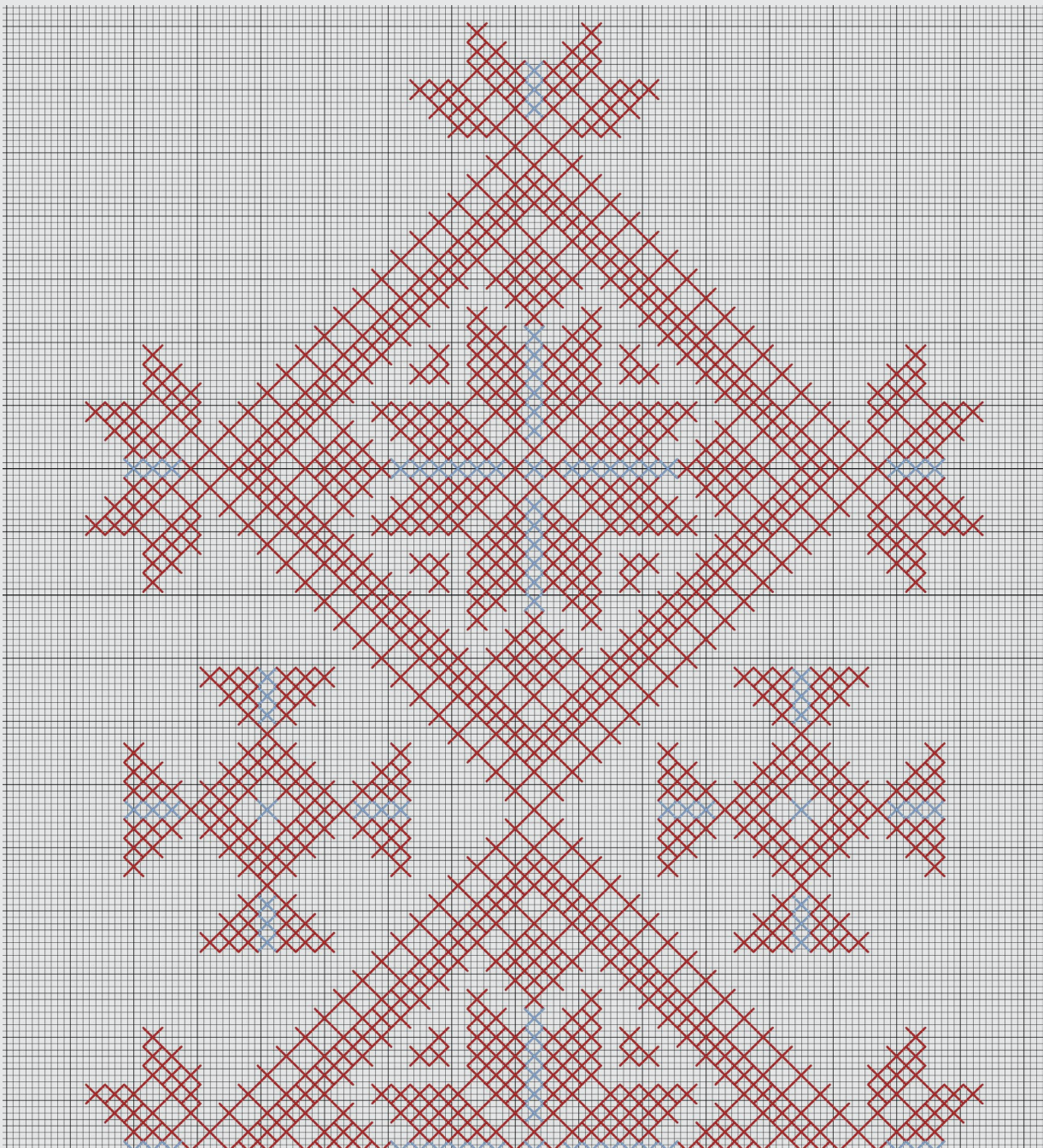
МУЗЕЙ
ІВАНА ГОНЧАРА

НАЦІОНАЛЬНИЙ ЦЕНТР
НАРОДНОЇ КУЛЬТУРИ

МАНІЖКА: ДЕТАЛЬНА СХЕМА
ВИШИВКИ

Техніка вишивки: хрестик

КН-21988





DMC 347
червоний



білий
в колір полотна



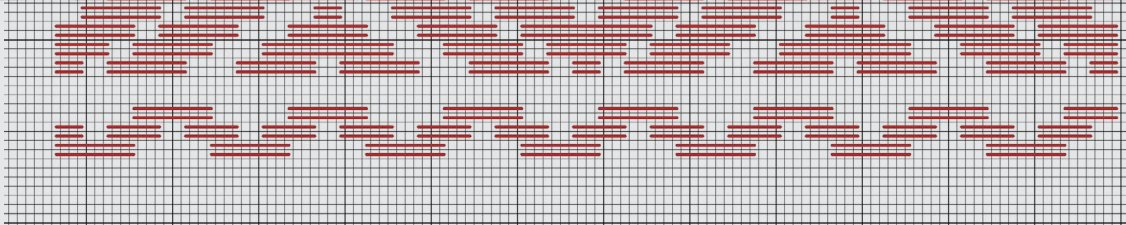
МУЗЕЙ
ІВАНА ГОНЧАРА

НАЦІОНАЛЬНИЙ ЦЕНТР
НАРОДНОЇ КУЛЬТУРИ

МАНЖЕТ

Техніка вишивки: заволікання

КН-21988





DMC 347
червоний



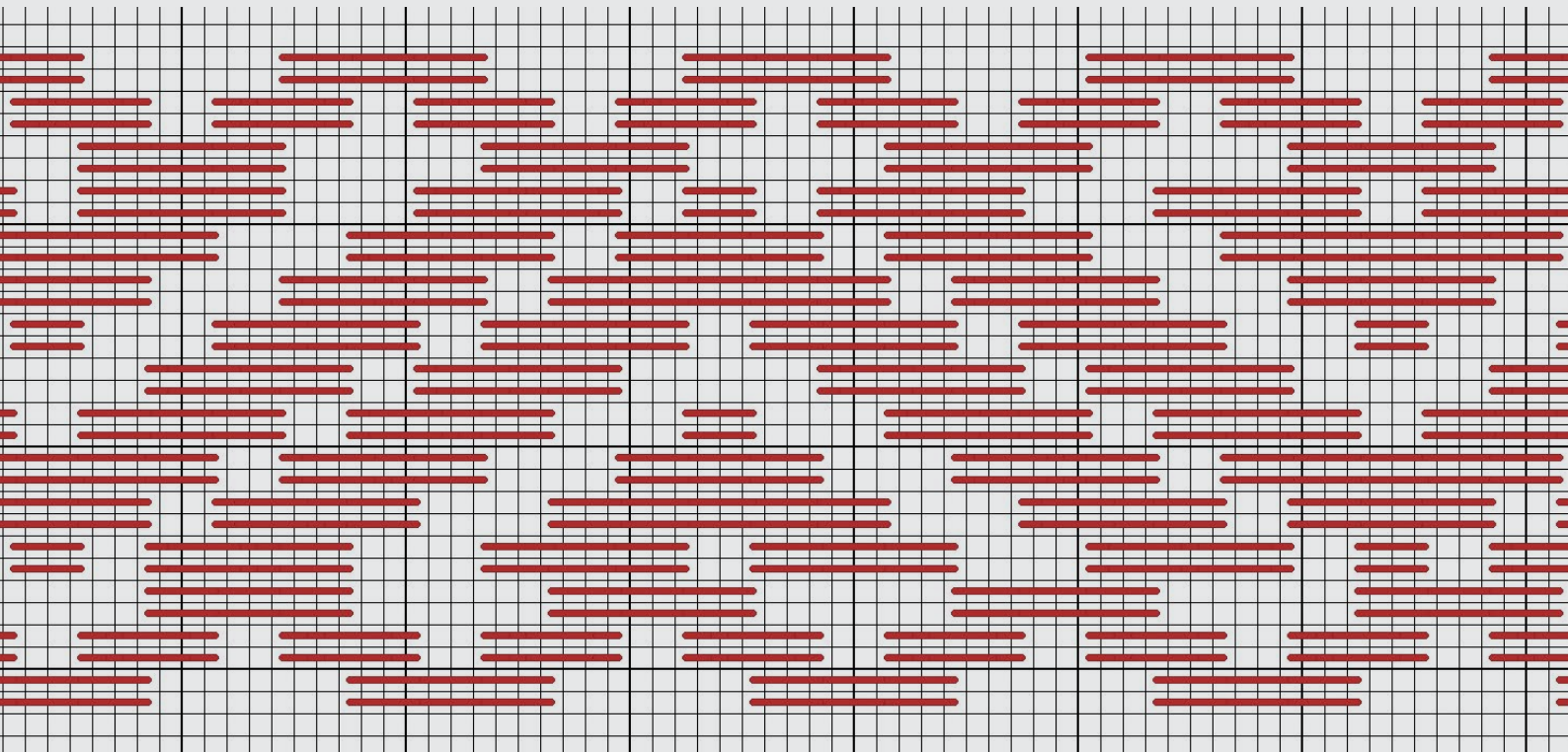
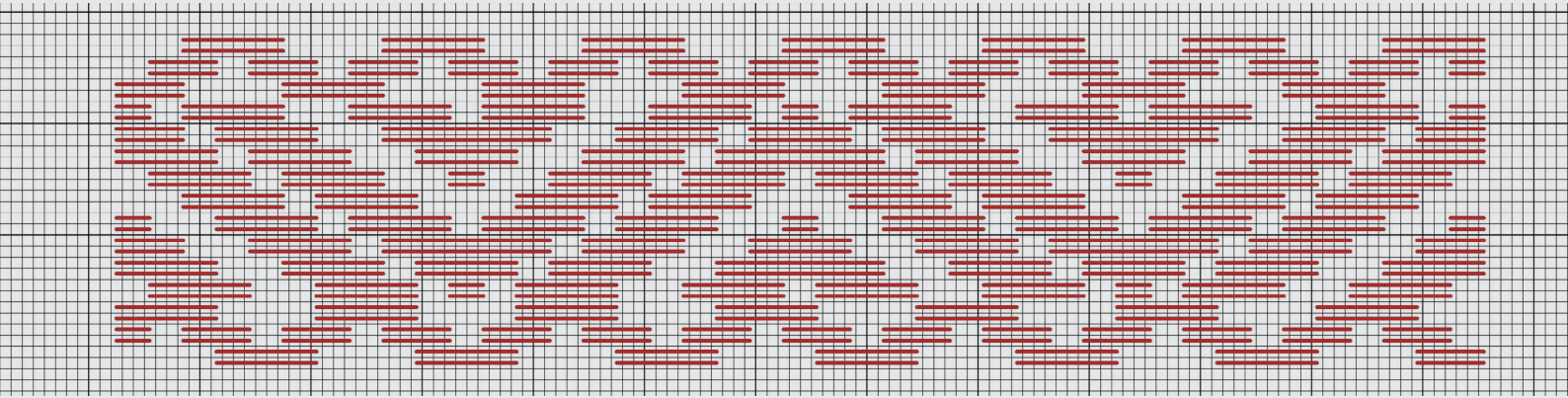
МУЗЕЙ
ІВАНА ГОНЧАРА

НАЦІОНАЛЬНИЙ ЦЕНТР
НАРОДНОЇ КУЛЬТУРИ

МАНЖЕТ: ЗАГАЛЬНА ТА
ДЕТАЛЬНА СХЕМА ВИШИВКИ

Техніка вишивки: заволікання

КН-21988





DMC 794
блакитний



DMC 347
червоний



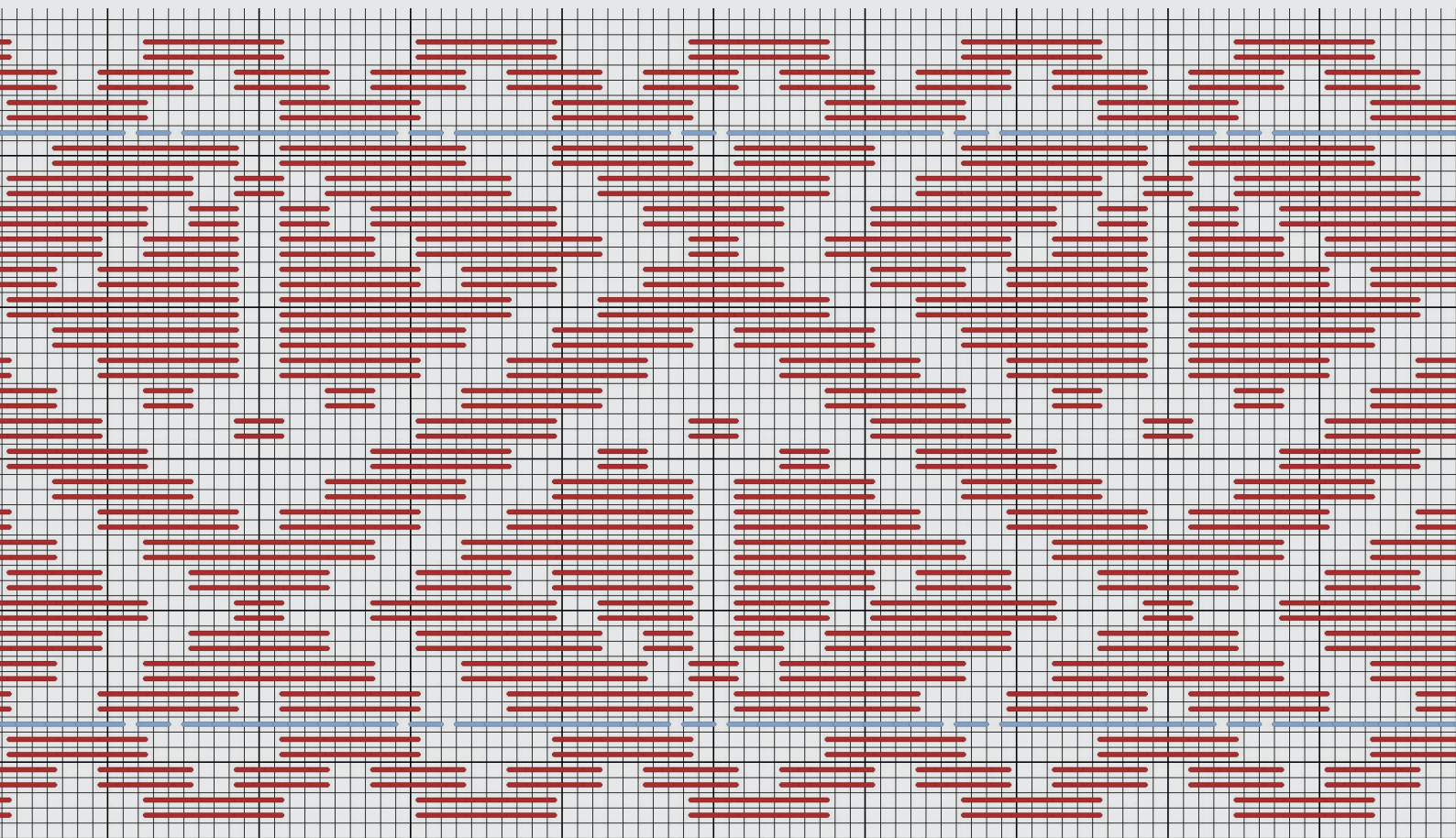
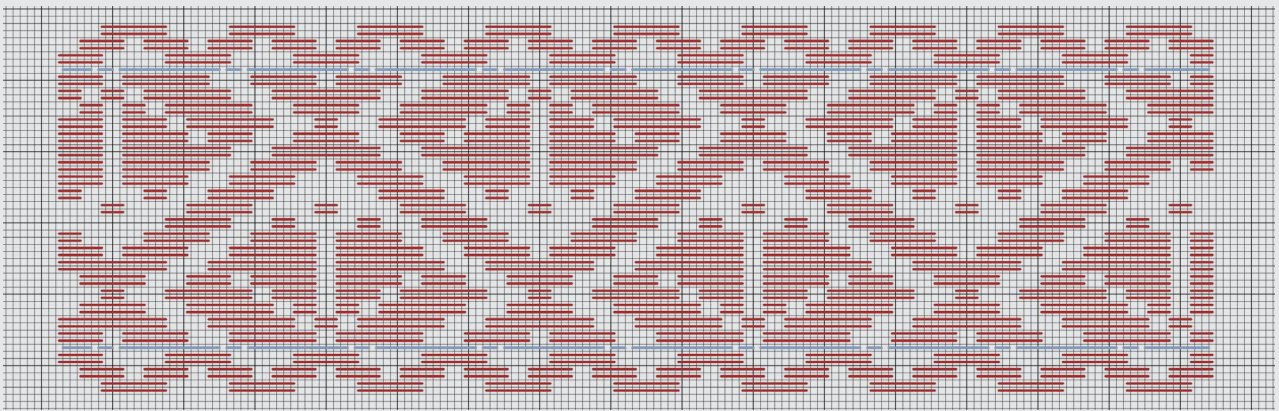
МУЗЕЙ
ІВАНА ГОНЧАРА

НАЦІОНАЛЬНИЙ ЦЕНТР
НАРОДНОЇ КУЛЬТУРИ

НИЗ РУКАВА: ЗАГАЛЬНА ТА
ДЕТАЛЬНА СХЕМА ВИШИВКИ

Техніка вишивки: заволікання

КН-21988





DMC 794
блакитний



DMC 347
червоний

Техніка вишивки: занизування



МУЗЕЙ
ІВАНА ГОНЧАРА

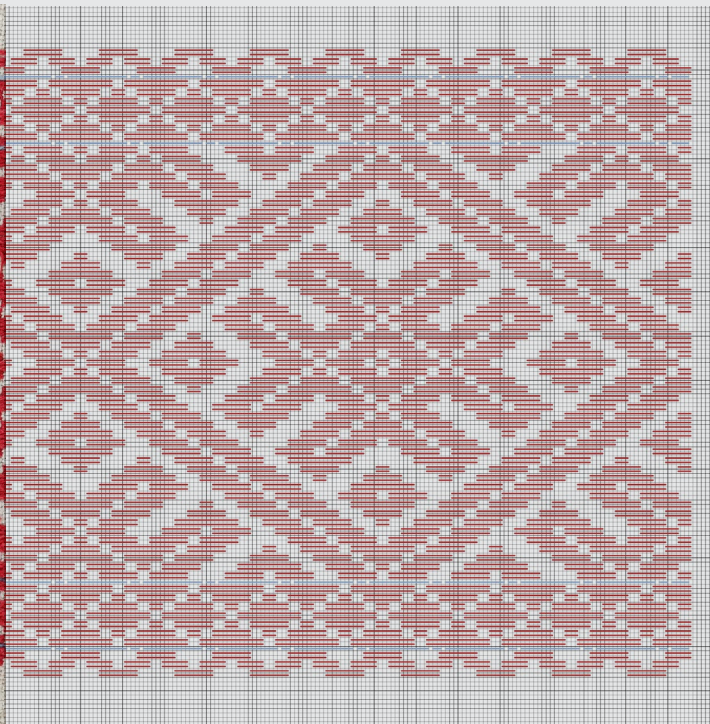
НАЦІОНАЛЬНИЙ ЦЕНТР
НАРОДНОЇ КУЛЬТУРИ

ПОДІЛ

Техніка вишивки: заволікання

КН-21988

Лицевий бік



Виворітний бік





DMC 794
блакитний



DMC 347
червоний



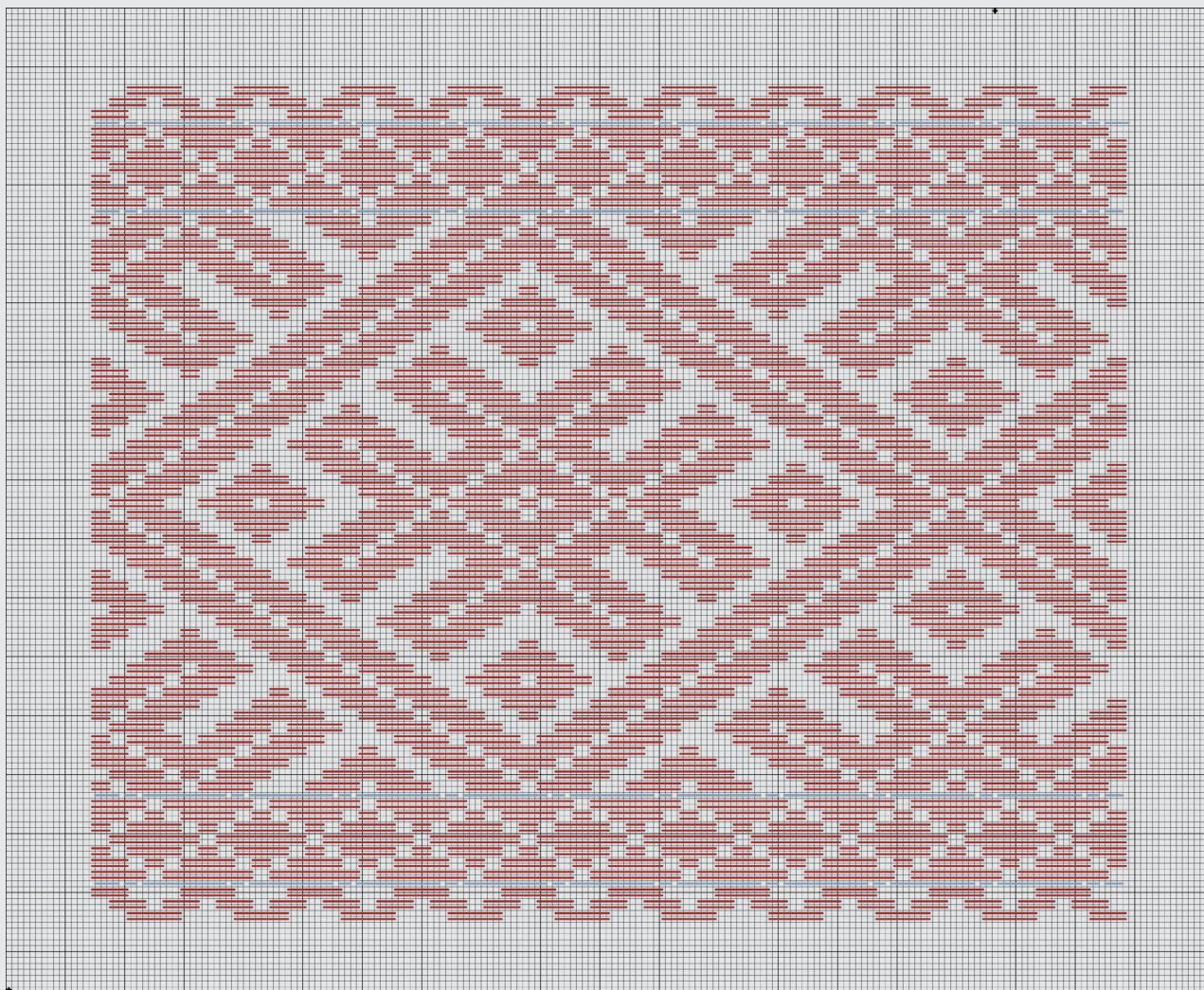
МУЗЕЙ
ІВАНА ГОНЧАРА

НАЦІОНАЛЬНИЙ ЦЕНТР
НАРОДНОЇ КУЛЬТУРИ

ПОДІЛ: ЗАГАЛЬНА СХЕМА
ВИШИВКИ

Техніка вишивки: заволікання

КН-21988





DMC 794
блакитний



DMC 347
червоний



МУЗЕЙ
ІВАНА ГОНЧАРА

НАЦІОНАЛЬНИЙ ЦЕНТР
НАРОДНОЇ КУЛЬТУРИ

ПОДІЛ: ДЕТАЛЬНА СХЕМА
ВИШИВКИ

Техніка вишивки: заволікання

КН-21988

