

З
УКФ



МУЗЕЙ
ІВАНА ГОНЧАРА
НАЦІОНАЛЬНИЙ ЦЕНТР
НАРОДНОЇ КУЛЬТУРИ

КН-21320



Сорочка жіноча

Івано-Франківська область,
Калуський район
(колишній Снятинський),
с. Шевченкове



МУЗЕЙ
ІВАНА ГОНЧАРА

НАЦІОНАЛЬНИЙ ЦЕНТР
НАРОДНОЇ КУЛЬТУРИ

КН-21320

Розробка
схеми вишивки:
Уляна Опанович,
Олександра Сторчай

Розробка крою:
Наталія Голубнича

Технічний малюнок:
Ганна Кошманенко

Фото: Дмитро
Максименко,
Настя Телікова

Дизайн: WARTA

* Будь ласка, при використанні твору або його частин просимо зазначати авторство відповідно до Закону України "Про авторське право і суміжні права". Зауважуємо, що використання матеріалів з комерційною метою заборонено



МУЗЕЙ
ІВАНА ГОНЧАРА

НАЦІОНАЛЬНИЙ ЦЕНТР
НАРОДНОЇ КУЛЬТУРИ

КН-21320



Сорочка жіноча

Івано-Франківська
область, Калуський
район (колишній
Снятинський),
с. Шевченкове

Етнографічний регіон:
Покуття

Час: поч. ХХ ст.

Матеріали: домоткане
бавовняне полотно,
кручена, бавовняна
нитка, муліне

Техніки вишивки:
довбане, гладь,
зерновий вивід, ретязь,
прутик двобічний,
прутик багаторядовий,
штапівка, рясування,
вистіг, вишивка по
рясах, змережування

Спосіб виконання:
ручне пошиття

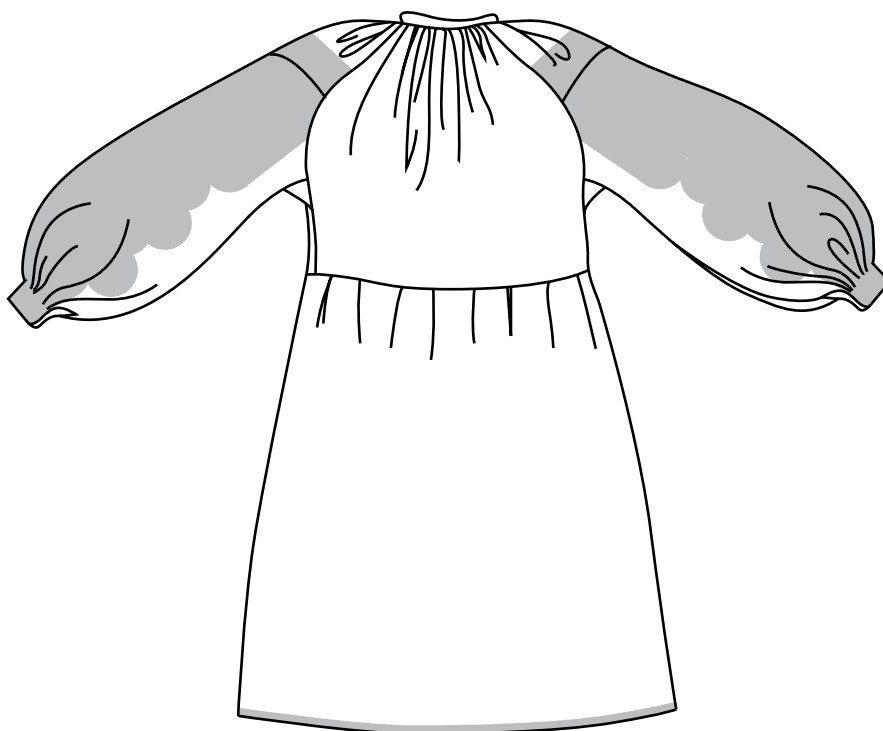
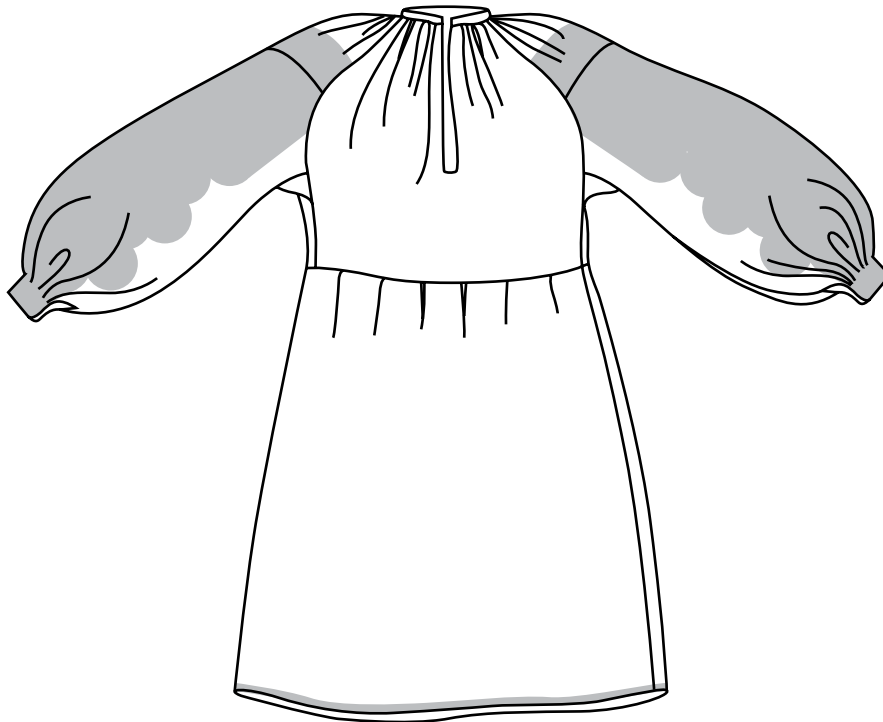


МУЗЕЙ
ІВАНА ГОНЧАРА

НАЦІОНАЛЬНИЙ ЦЕНТР
НАРОДНОЇ КУЛЬТУРИ

КН-21320

Крій: сорочка з плечовими вставками, станок пошитий до підточки, плечові вставки з рукавами примережані по основі станка (вертикально), рукава прямі призбирані рясунням до манжета, під рукавами вшиті маленькі ластовиці, комір-обшивка, до якого призбираний весь станок сорочки



Всі розміри вказані
у сантиметрах без
припусків на шви

--- Лінія згину

→ Напрямок основи

~~~~~ Зборки

— Лінія крою

○ Точки з'єднання  
деталей



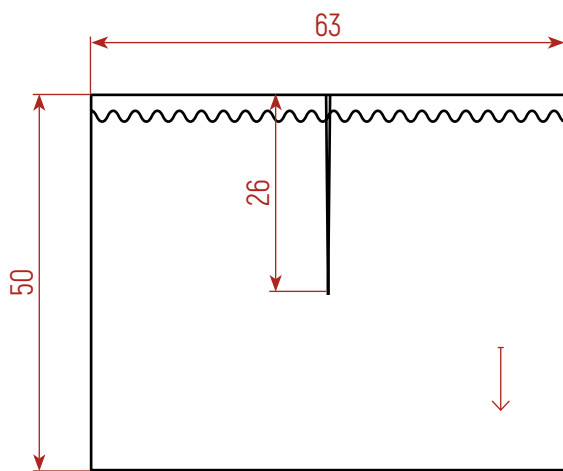
МУЗЕЙ  
ІВАНА ГОНЧАРА

НАЦІОНАЛЬНИЙ ЦЕНТР  
НАРОДНОЇ КУЛЬТУРИ

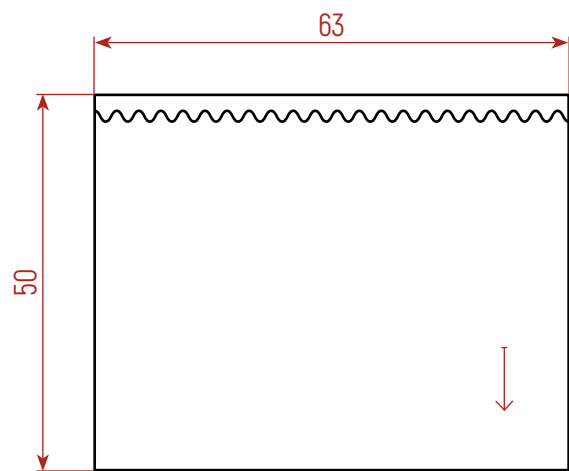
КРІЙ

КН-21320

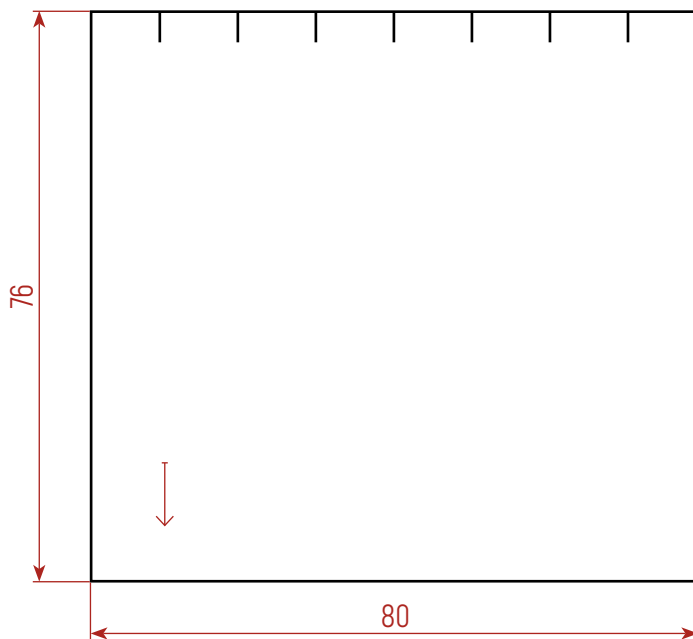
Перед



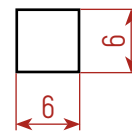
Спинка



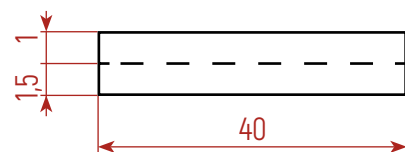
Нижня частина сорочки (2 елементи)



Ластовиця  
(2 елементи)



Комір

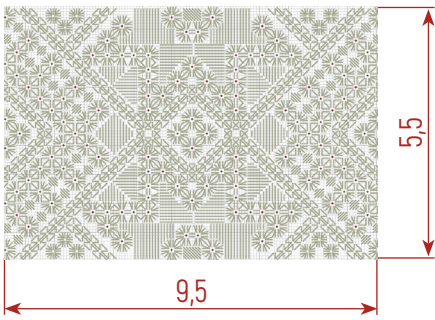






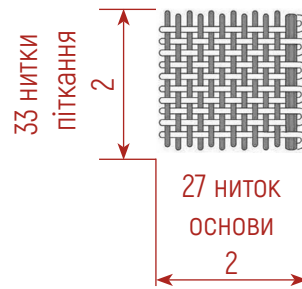
МУЗЕЙ  
ІВАНА ГОНЧАРА  
НАЦІОНАЛЬНИЙ ЦЕНТР  
НАРОДНОЇ КУЛЬТУРИ

КН-21320

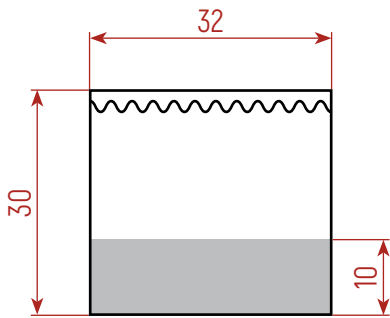


КРІЙ

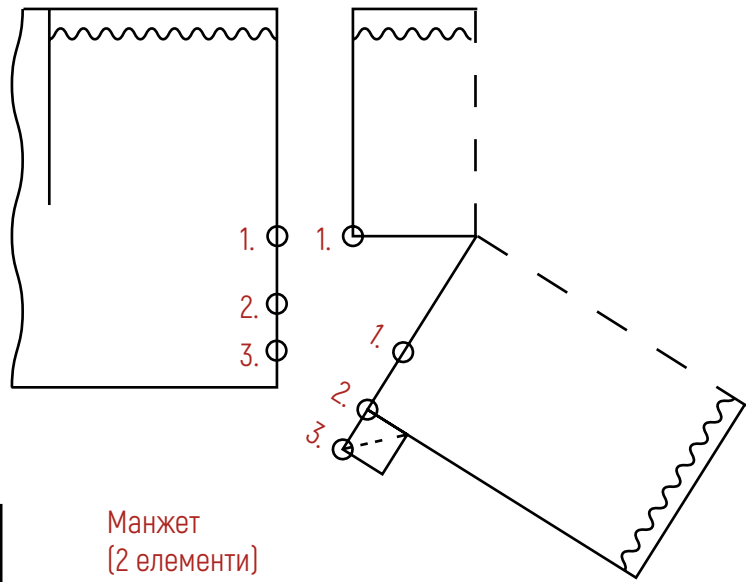
Щільність  
тканини



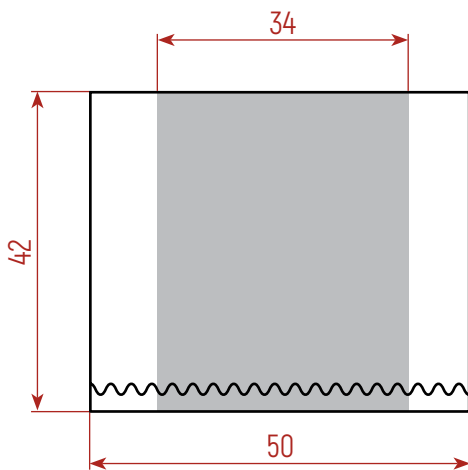
Плечова вставка  
(2 елементи)



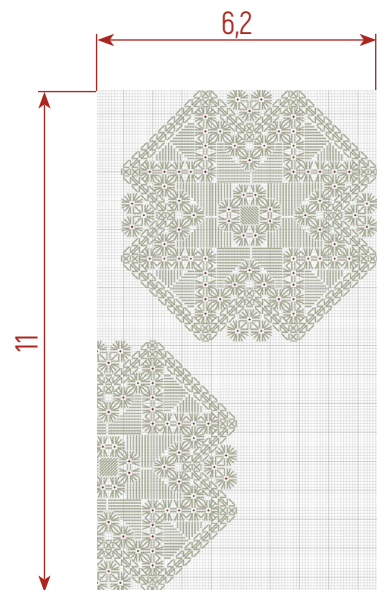
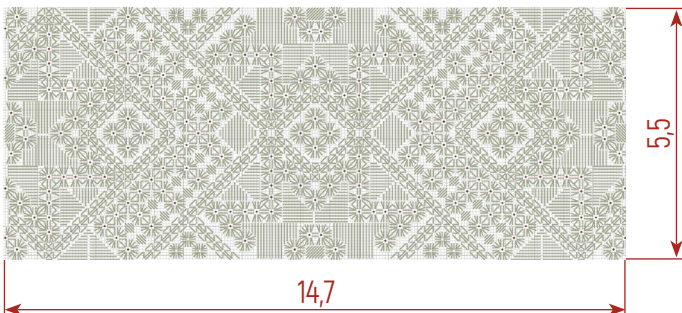
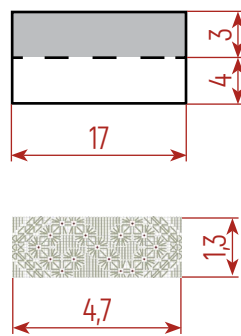
Точки з'єднання деталей плечової  
вставки, рукава і ластовиці зі  
станком



Рукав (2 елементи)



Манжет  
(2 елементи)







DMC BLANK



МУЗЕЙ  
ІВАНА ГОНЧАРА

НАЦІОНАЛЬНИЙ ЦЕНТР  
НАРОДНОЇ КУЛЬТУРИ

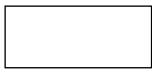
РУКАВ

Техніки вишивки: довбане, настилування,  
зерновий вивід виворітний, ретязь, прутик  
дворядовий, штапівка, рясуння, вистіг,  
вишивка по рясах, змережування

КН-21320







DMC BLANK



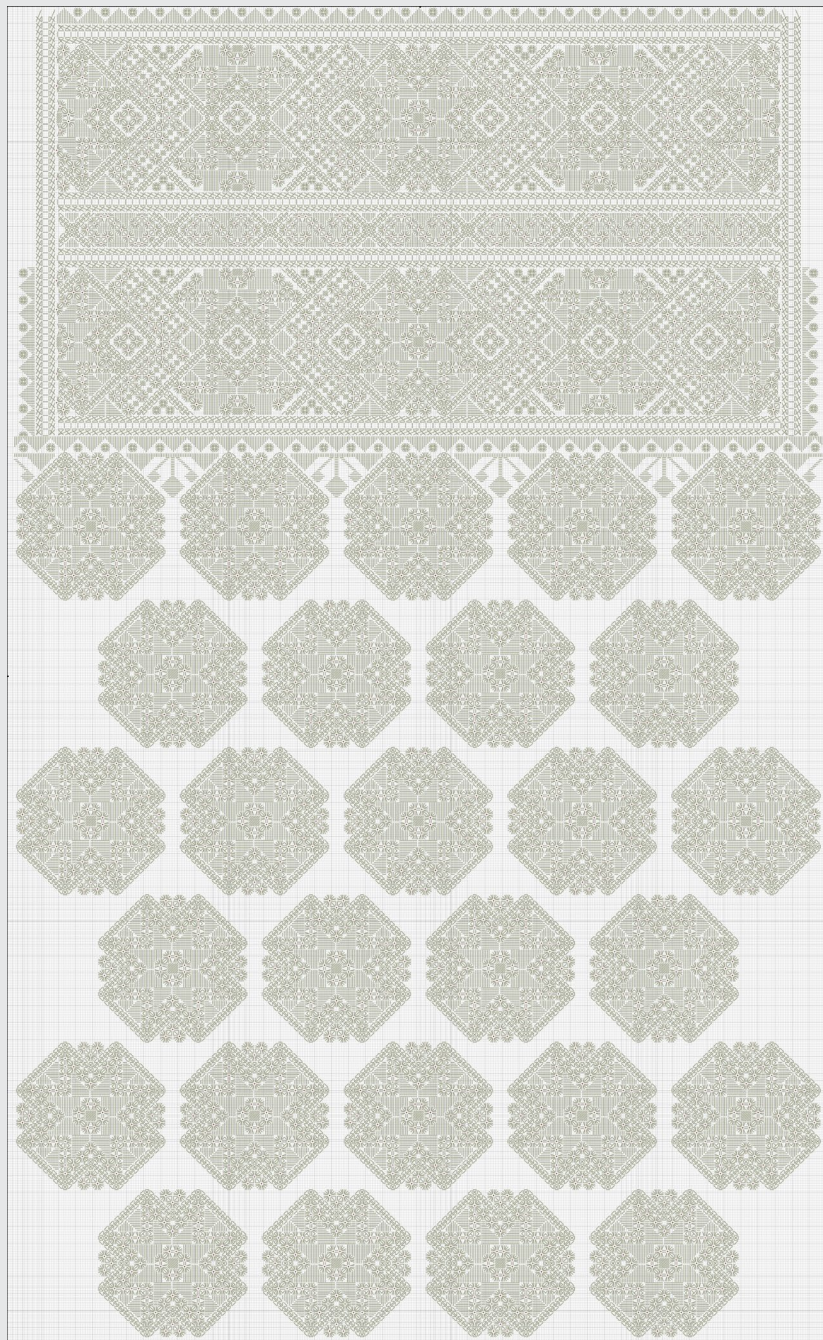
МУЗЕЙ  
ІВАНА ГОНЧАРА

НАЦІОНАЛЬНИЙ ЦЕНТР  
НАРОДНОЇ КУЛЬТУРИ

РУКАВ ТА ПЛЕЧОВА  
ВСТАВКА: ЗАГАЛЬНА  
СХЕМА ВИШИВКИ

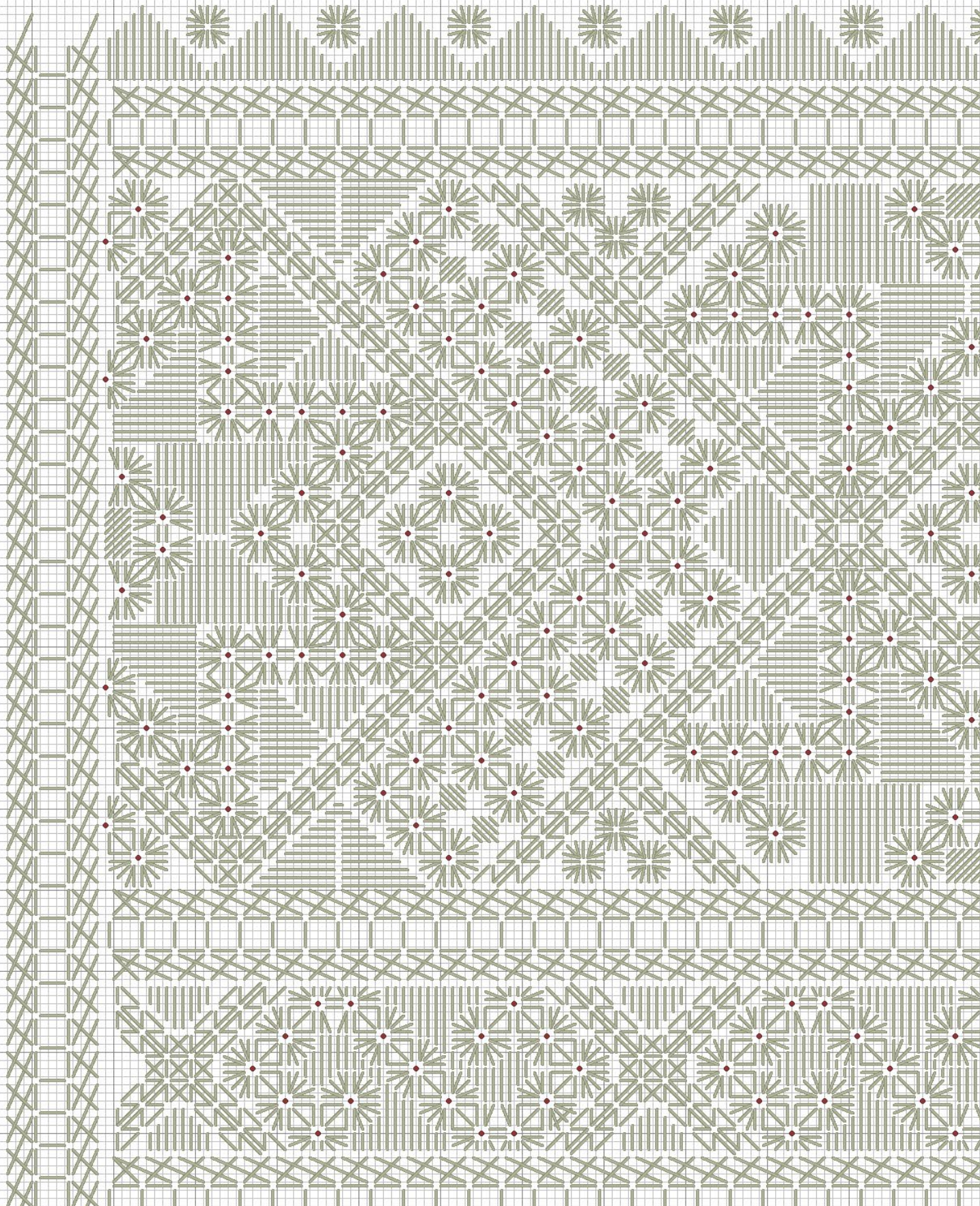
Техніки вишивки: довбане, настилування,  
зерновий вивід виворітний, ретязь, прутик  
дворядовий, вистіг

KH-21320





ПЛЕЧОВА ВСТАВКА: ДЕТАЛЪНА  
СХЕМА ВИШИВКИ 1



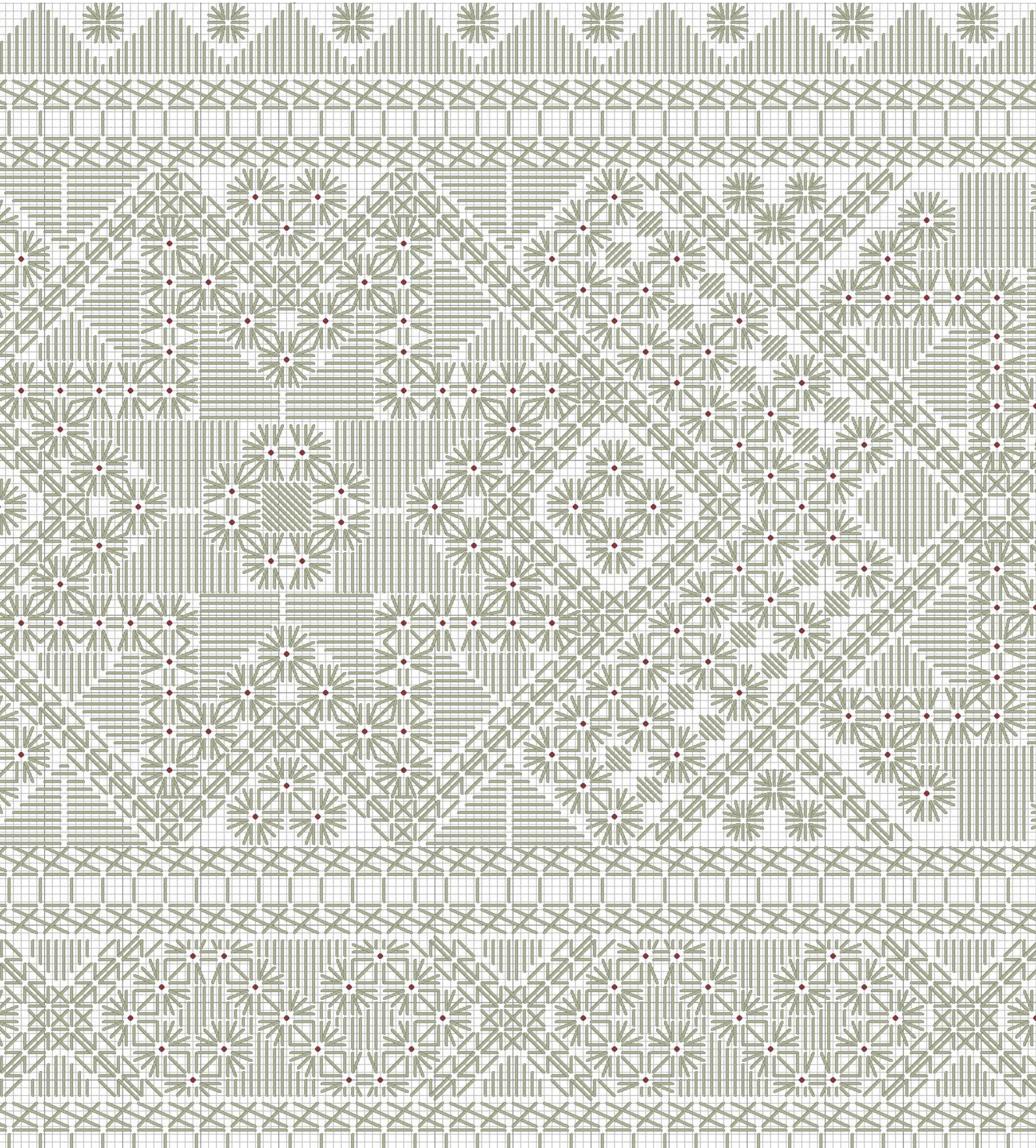


ПЛЕЧОВА ВСТАВКА: ДЕТАЛНА  
СХЕМА ВИШИВКИ 2



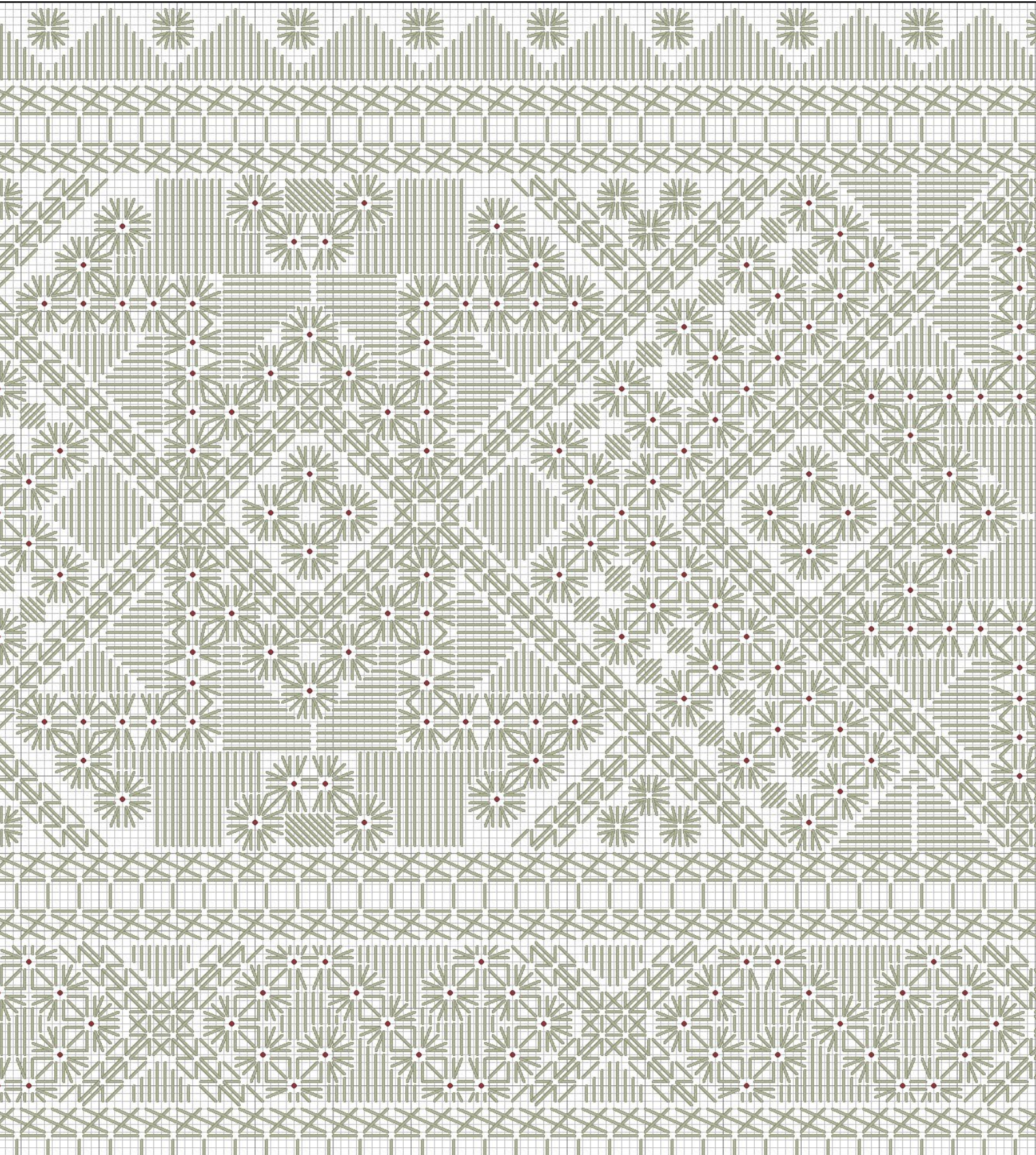


ПЛЕЧОВА ВСТАВКА: ДЕТАЛНА  
СХЕМА ВИШИВКИ 3



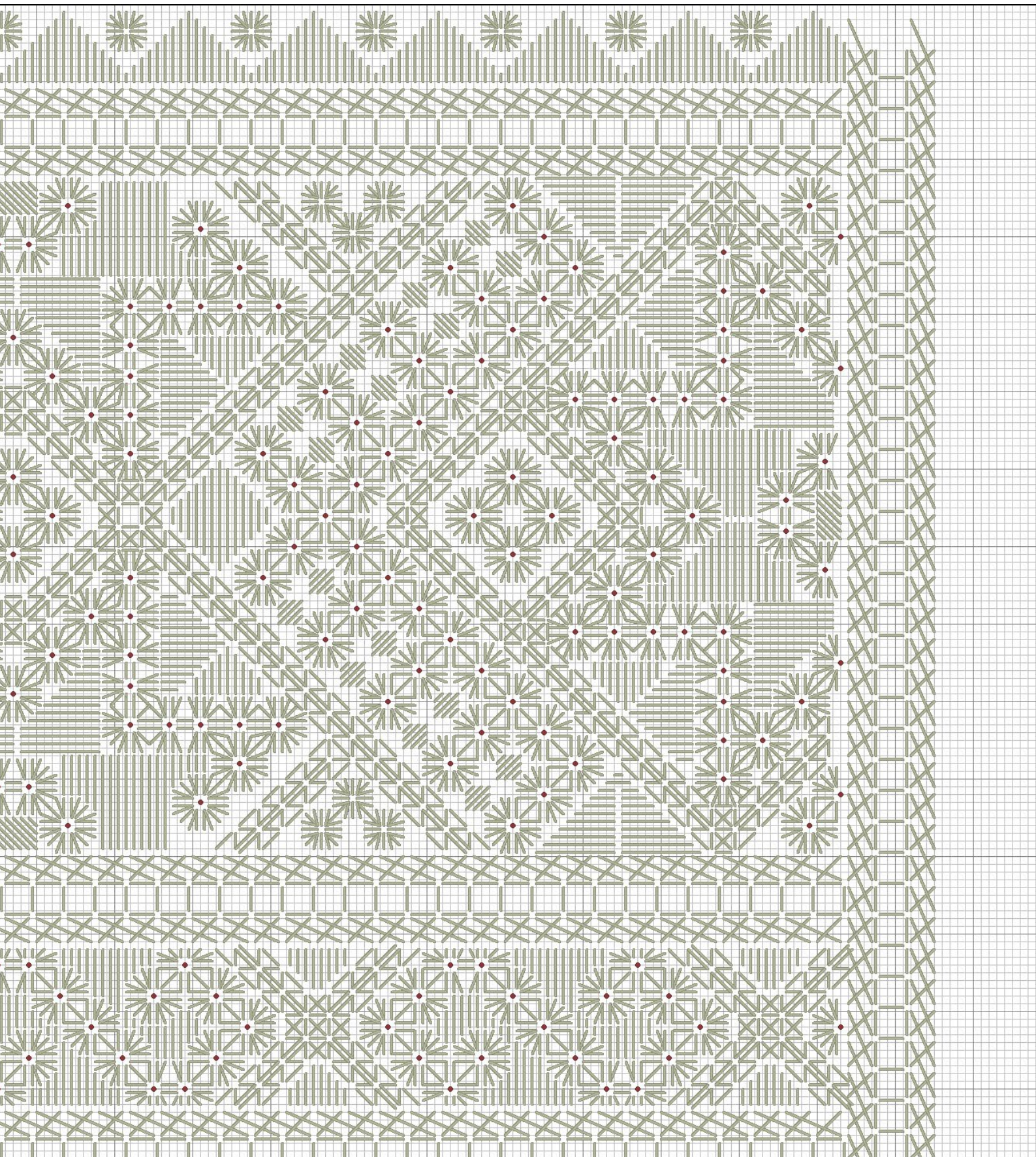


ПЛЕЧОВА ВСТАВКА: ДЕТАЛНА  
СХЕМА ВИШИВКИ 4





ПЛЕЧОВА ВСТАВКА: ДЕТАЛЪНА  
СХЕМА ВИШИВКИ 5





РУКАВ: ДЕТАЛЬНА СХЕМА  
ВИШИВКИ 1





РУКАВ: ДЕТАЛЬНА СХЕМА  
ВИШИВКИ 2





РУКАВ: ДЕТАЛЬНА СХЕМА  
ВИШИВКИ 3





РУКАВ: ДЕТАЛЬНА СХЕМА  
ВИШИВКИ 4





РУКАВ: ДЕТАЛЬНА СХЕМА  
ВИШИВКИ 5







DMC BLANK



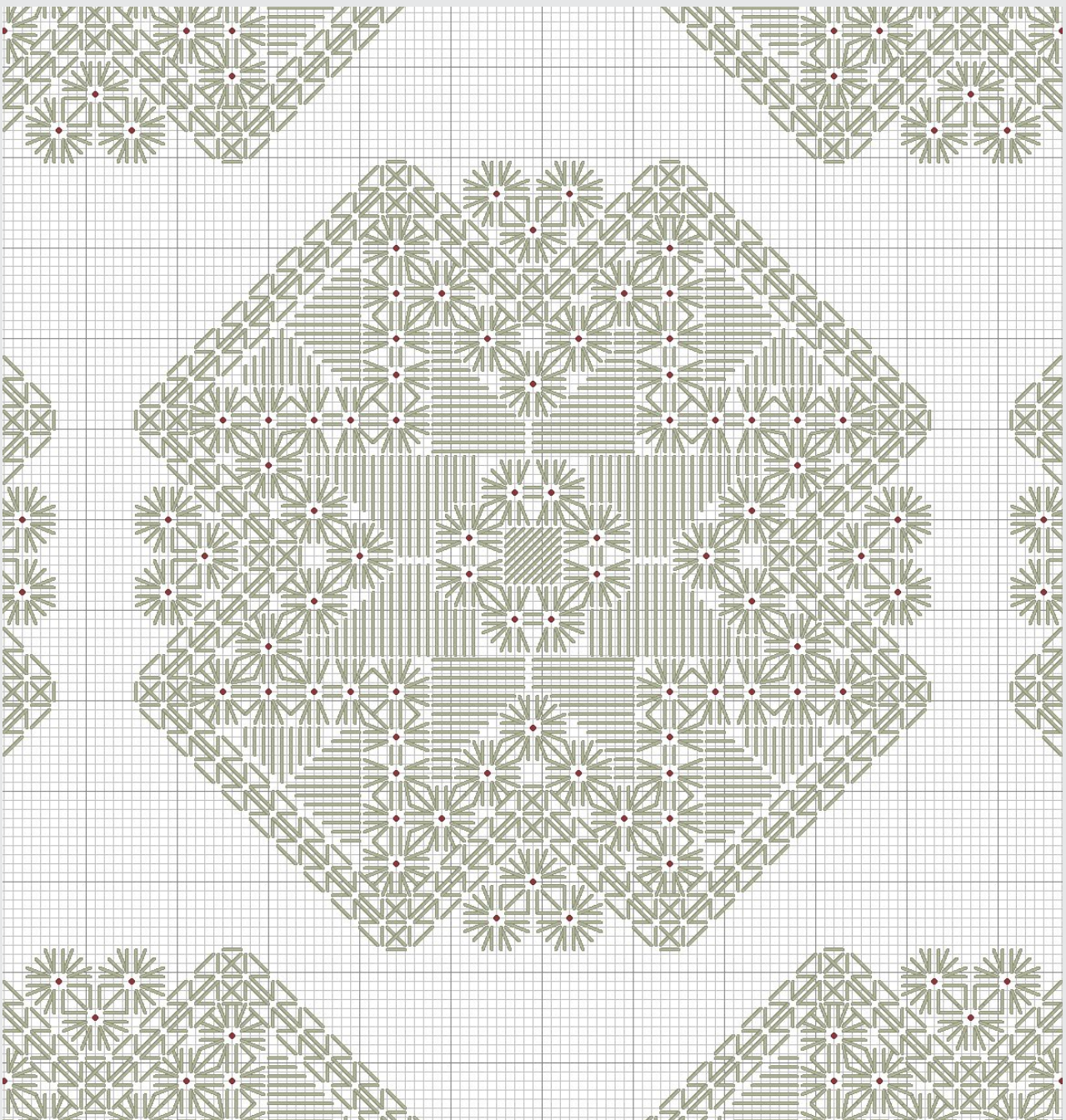
МУЗЕЙ  
ІВАНА ГОНЧАРА

НАЦІОНАЛЬНИЙ ЦЕНТР  
НАРОДНОЇ КУЛЬТУРИ

РУКАВ: ДЕТАЛЬНА СХЕМА  
ВИШИВКИ 6

Техніки вишивки: довбане,  
настилування, зерновий вивід  
вिवорітний

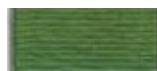
KH-21320







DMC BLANK

DMC 326  
червонийDMC 3685  
вишневийDMC 310  
чорнийDMC 666  
червоний світл.DMC 3805  
рожевийDMC 3760  
синій світл.DMC 797  
синій темн.DMC 987  
зеленийDMC 319  
зелений темн.

МАНЖЕТ

DMC 722  
оранжевийDMC 3822  
жовтийDMC 552  
фіолетовий

МУЗЕЙ  
ІВАНА ГОНЧАРА  
НАЦІОНАЛЬНИЙ ЦЕНТР  
НАРОДНОЇ КУЛЬТУРИ

КН-21320



Техніки вишивки: гладь,  
штапівка, рясунання, вистіг,  
вишивка по рясах





|                                                                                   |                                                                                   |                                                                                   |                                                                                   |                                                                                    |
|-----------------------------------------------------------------------------------|-----------------------------------------------------------------------------------|-----------------------------------------------------------------------------------|-----------------------------------------------------------------------------------|------------------------------------------------------------------------------------|
|  |  |  |  |  |
| DMC BLANK                                                                         | DMC 326<br>червоний                                                               | DMC 3685<br>вишневий                                                              | DMC 310<br>чорний                                                                 | DMC 666<br>червоний світл.                                                         |
|  |  |  |  |  |
| DMC 3805<br>рожевий                                                               | DMC 3760<br>синій світл.                                                          | DMC 797<br>синій темн.                                                            | DMC 987<br>зелений                                                                | DMC 319<br>зелений темн.                                                           |
| <b>МАНЖЕТ: ЗАГАЛЬНА<br/>СХЕМА ВИШИВКИ</b>                                         |                                                                                   |  |  |  |
|                                                                                   |                                                                                   | DMC 722<br>оранжевий                                                              | DMC 3822<br>жовтий                                                                | DMC 552<br>фіолетовий                                                              |

  
 МУЗЕЙ  
 ІВАНА ГОНЧАРА  
 НАЦІОНАЛЬНИЙ ЦЕНТР  
 НАРОДНОЇ КУЛЬТУРИ

КН-21320

Техніки вишивки: гладь, штапівка,  
рясування, вистіг, вишивка по рясах







МУЗЕЙ  
ІВАНА ГОНЧАРА

НАЦІОНАЛЬНИЙ ЦЕНТР  
НАРОДНОЇ КУЛЬТУРИ

МАНЖЕТ: ДЕТАЛЬНА  
СХЕМА ВИШИВКИ

Техніки вишивки: гладь,  
штапівка, рясуння, вистіг,  
вишивка по рясах

КН-21320







DMC BLANK



МУЗЕЙ  
ІВАНА ГОНЧАРА

НАЦІОНАЛЬНИЙ ЦЕНТР  
НАРОДНОЇ КУЛЬТУРИ

ПОДІЛ: ЗАГАЛЬНА ТА ДЕТАЛЬНА  
СХЕМА ВИШИВКИ

Техніка вишивки:  
прутик багаторядовий.

КН-21320

