



МУЗЕЙ  
ІВАНА ГОНЧАРА  
НАЦІОНАЛЬНИЙ ЦЕНТР  
НАРОДНОЇ КУЛЬТУРИ

З

Рушник вишитий  
Черкаська область

УКФ

КН-21045





МУЗЕЙ  
ІВАНА ГОНЧАРА

НАЦІОНАЛЬНИЙ ЦЕНТР  
НАРОДНОЇ КУЛЬТУРИ

КН-21045

Розробка  
схеми вишивки:  
Оксана Шуляр

Технічний малюнок:  
Наталія Голубнича

Фото: Настя Телікова

Дизайн: WARTA

\* Будь ласка, при використанні твору або його частин просимо зазначати авторство відповідно до Закону України "Про авторське право і суміжні права". Зауважуємо, що використання матеріалів з комерційною метою заборонено



МУЗЕЙ  
ІВАНА ГОНЧАРА

НАЦІОНАЛЬНИЙ ЦЕНТР  
НАРОДНОЇ КУЛЬТУРИ

КН-21045



Рушник вишитий

Черкаська область

Етнографічний  
регіон: Середня  
Наддніпрянина.  
Полтавщина

Час: кін. XIX ст.

Матеріали: домоткане  
полотно, домопрядена  
ляна нитка – біль,  
кручена бавовняна  
нитка

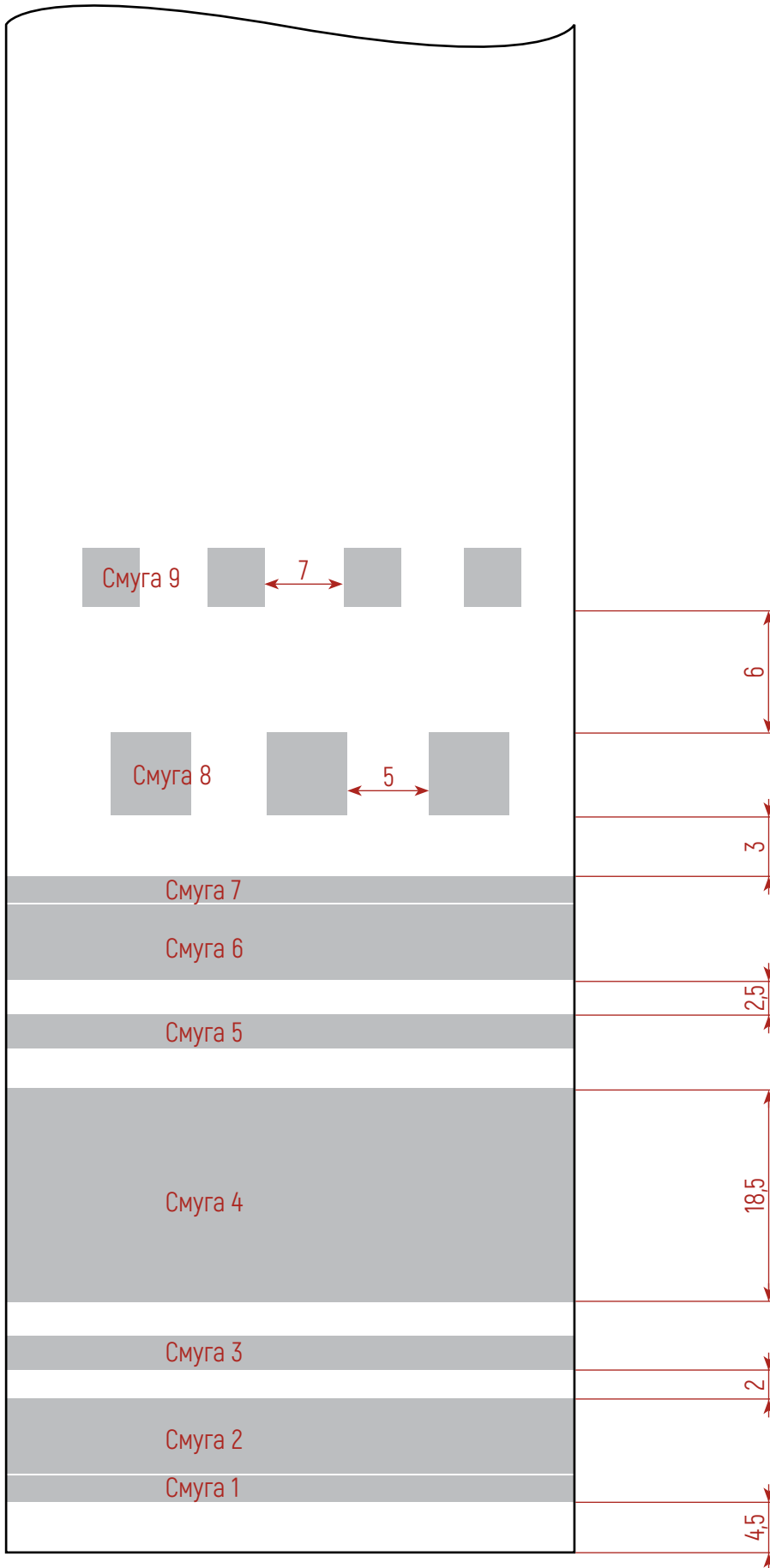
Техніки вишивки та  
шиття: вирізування,  
гладь, гладь  
кирпичикова, хрестик,  
прутик

Спосіб виконання:  
ручне пошиття



МУЗЕЙ  
ІВАНА ГОНЧАРА  
НАЦІОНАЛЬНИЙ ЦЕНТР  
НАРОДНОЇ КУЛЬТУРИ

КН-21045

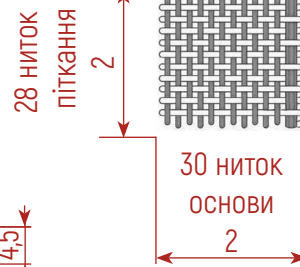




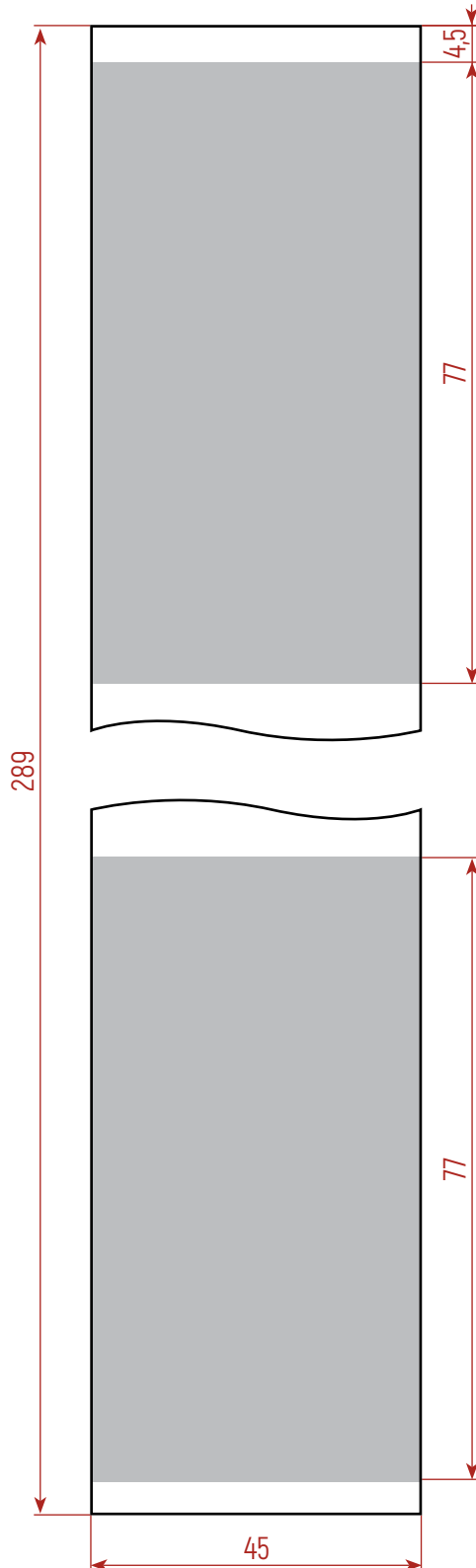
МУЗЕЙ  
ІВАНА ГОНЧАРА  
НАЦІОНАЛЬНИЙ ЦЕНТР  
НАРОДНОЇ КУЛЬТУРИ

КН-21045

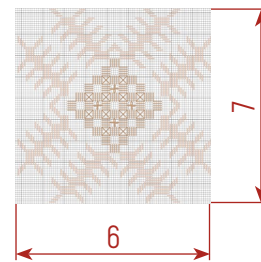
Щільність  
тканини



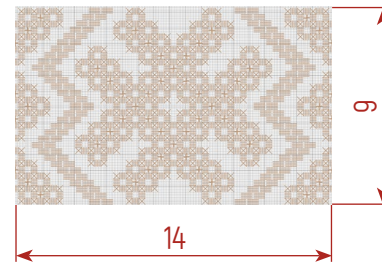
КРІЙ



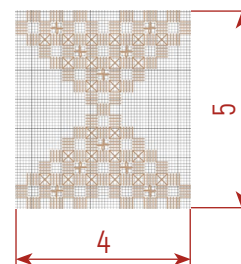
Смуга 8



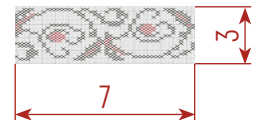
Смуга 2



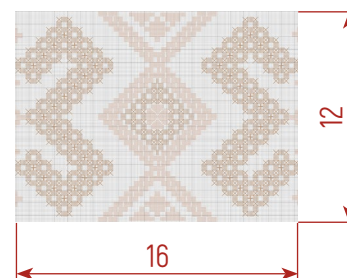
Смуга 9



Смуга 3, 5



Смуга 4

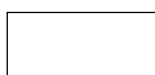




DMC 310  
чорний



DMC 326  
червоний



DMC BLANK  
білий



МУЗЕЙ  
ІВАНА ГОНЧАРА

НАЦІОНАЛЬНИЙ ЦЕНТР  
НАРОДНОЇ КУЛЬТУРИ

РУШНИК: СХЕМИ ВИШИВКИ

КН-21045





DMC 310  
чорний



DMC 326  
червоний



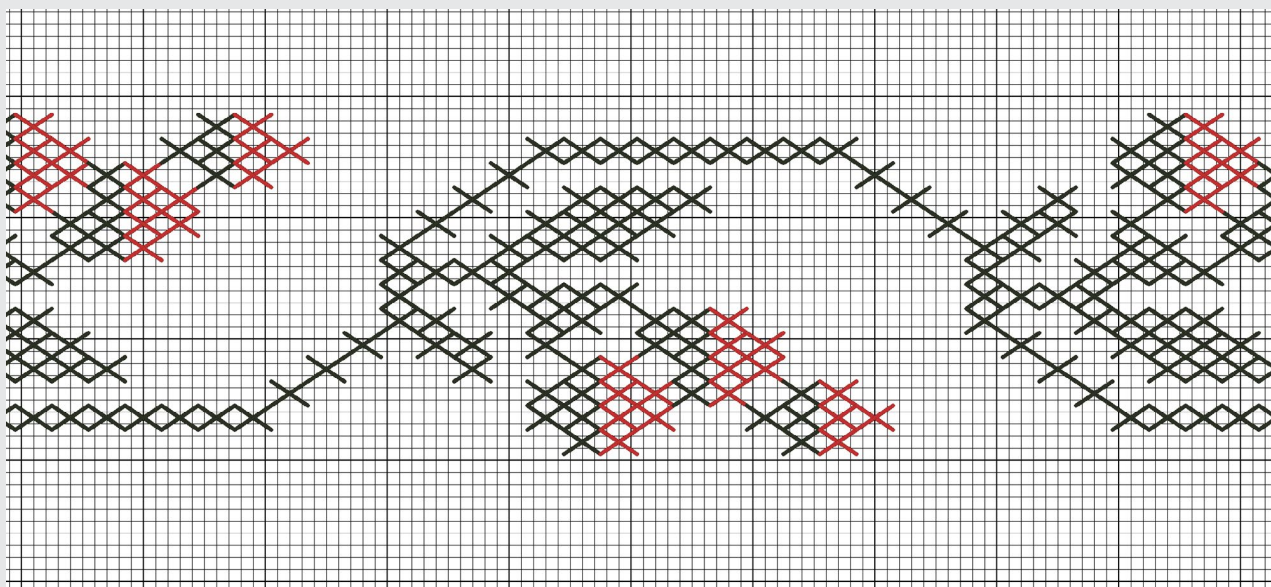
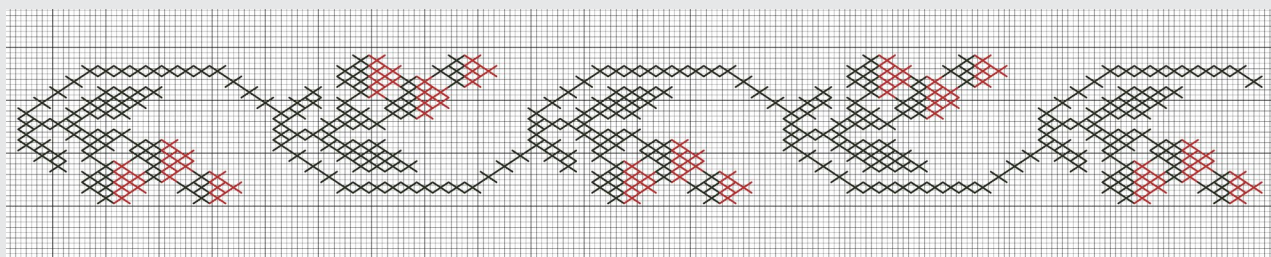
МУЗЕЙ  
ІВАНА ГОНЧАРА

НАЦІОНАЛЬНИЙ ЦЕНТР  
НАРОДНОЇ КУЛЬТУРИ

СМУГА 1, 7: ЗАГАЛЬНА ТА  
ДЕТАЛЬНА СХЕМИ ВИШИВКИ

Техніка вишивки: хрестик

КН-21045





DMC BLANK  
білий



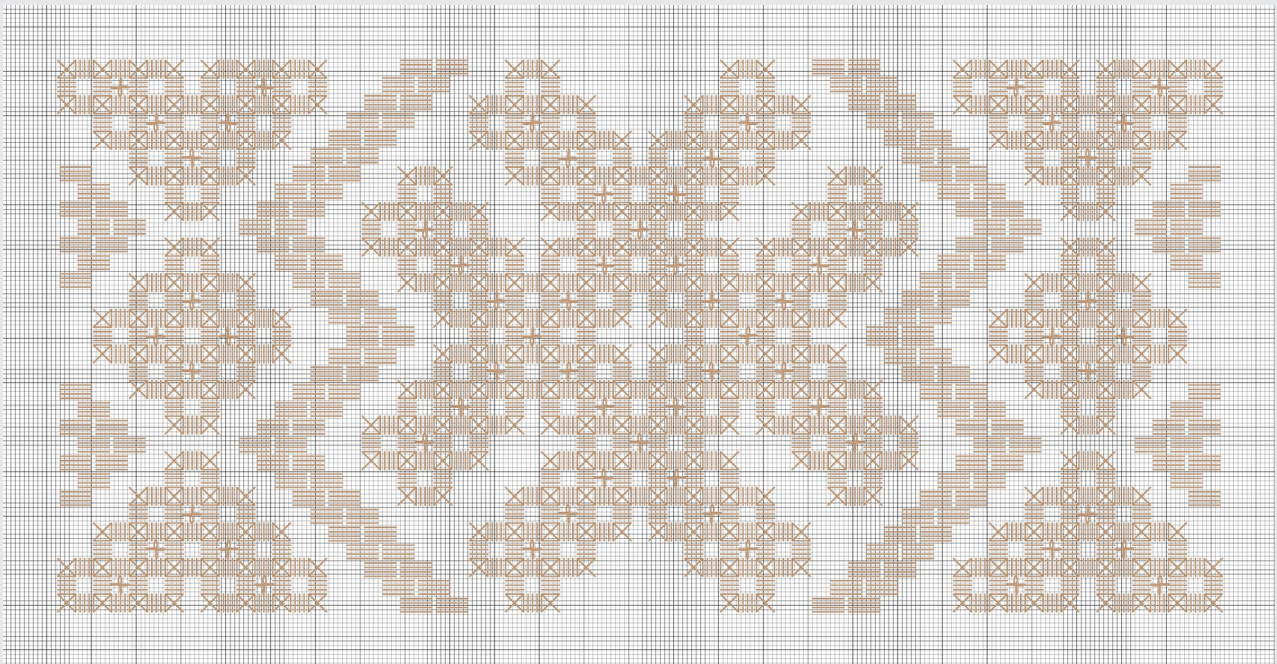
МУЗЕЙ  
ІВАНА ГОНЧАРА

НАЦІОНАЛЬНИЙ ЦЕНТР  
НАРОДНОЇ КУЛЬТУРИ

## СМУГА 2: ЗАГАЛЬНА СХЕМА ВИШИВКИ

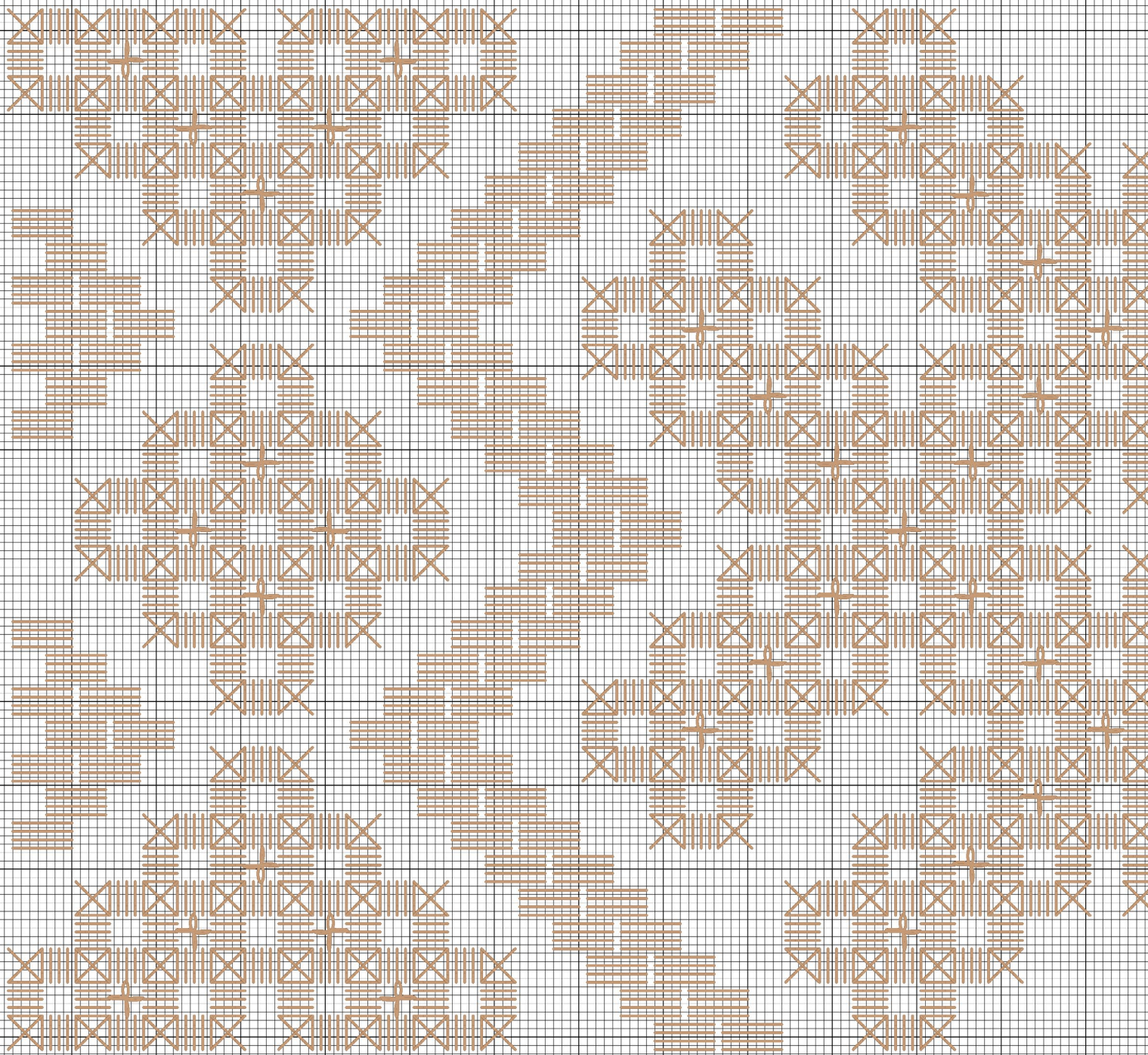
Техніки вишивки: вирізування,  
гладь кирпичикова

КН-21045

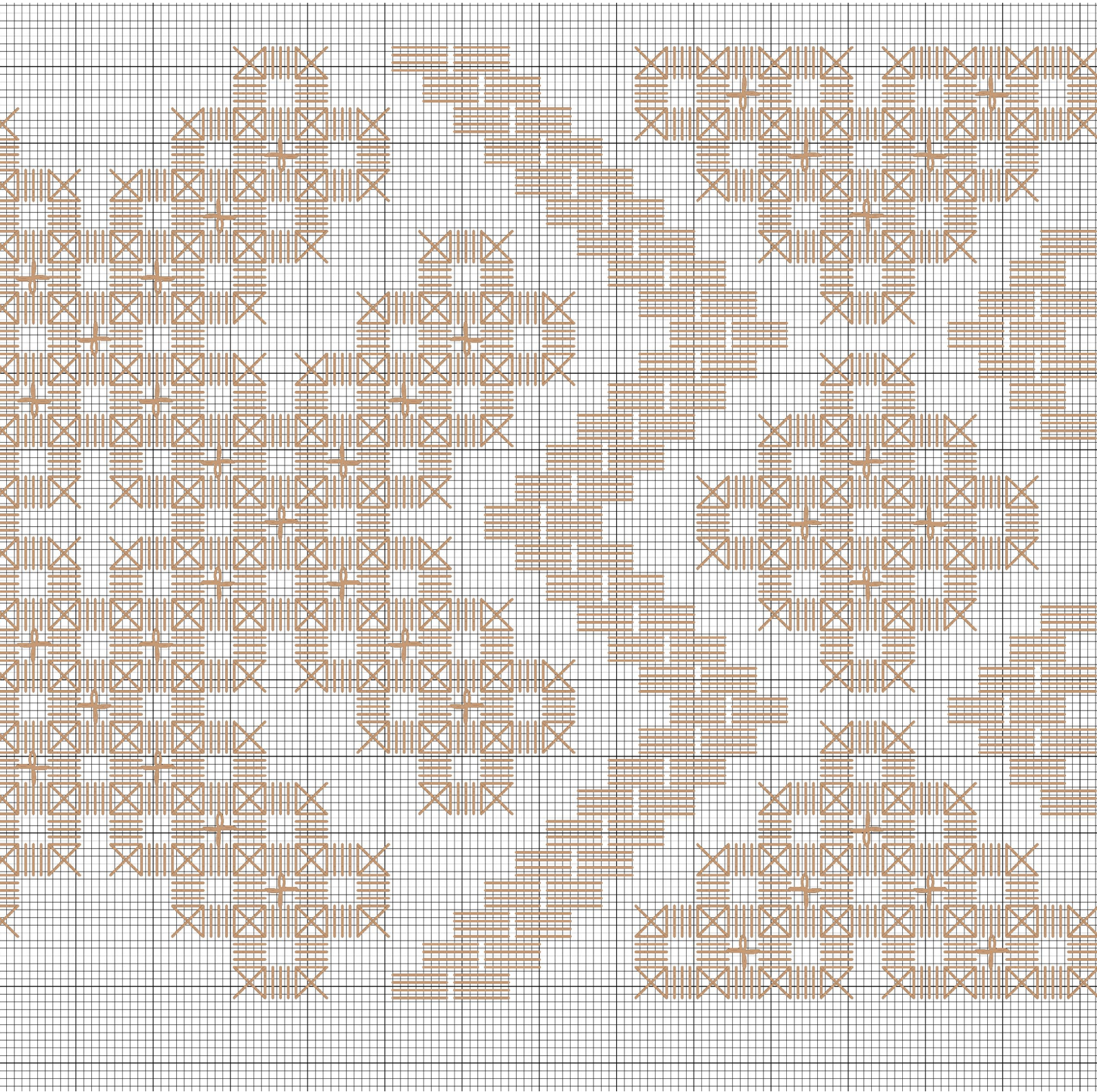




СМУГА 2: ДЕТАЛЬНА  
СХЕМА ВИШИВКИ 1



СМУГА 2: ДЕТАЛЬНА  
СХЕМА ВИШИВКИ 2





DMC 310  
чорний



DMC 326  
червоний



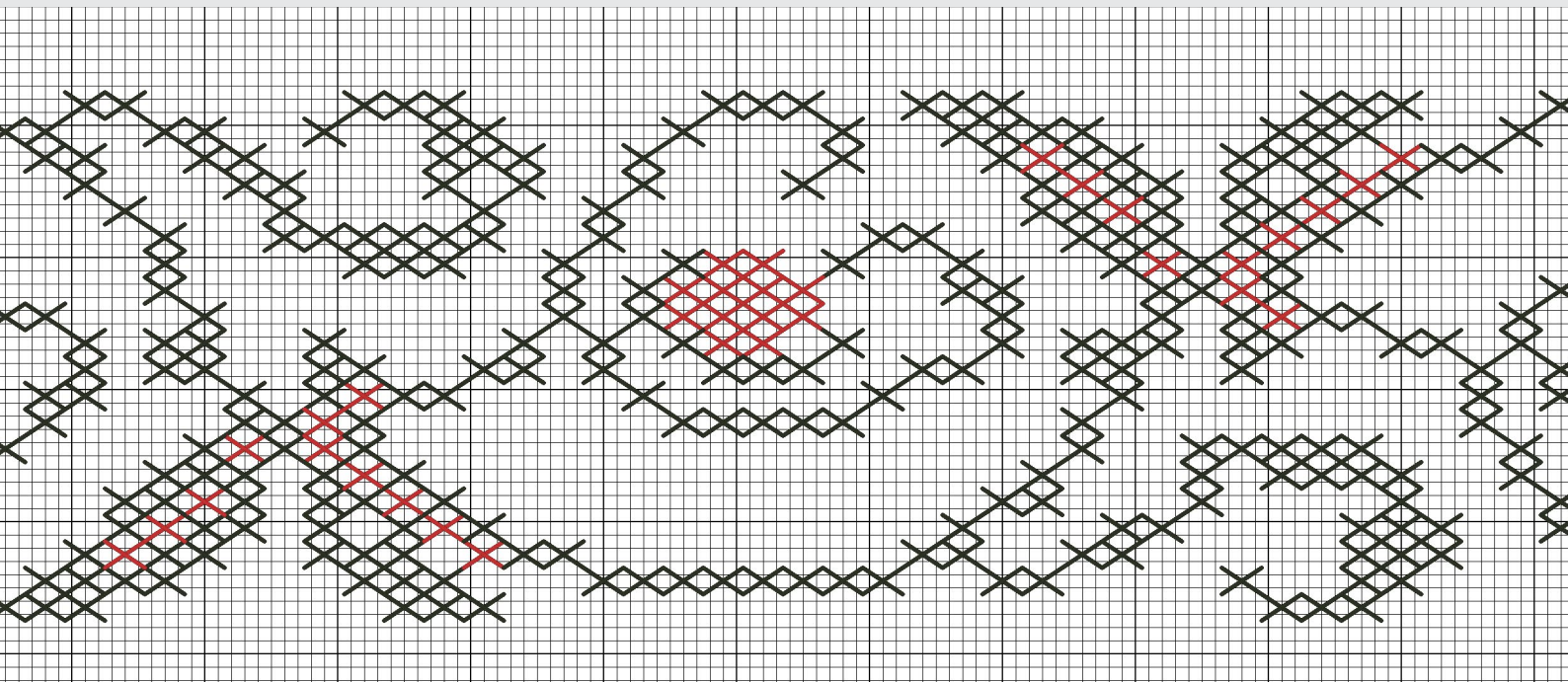
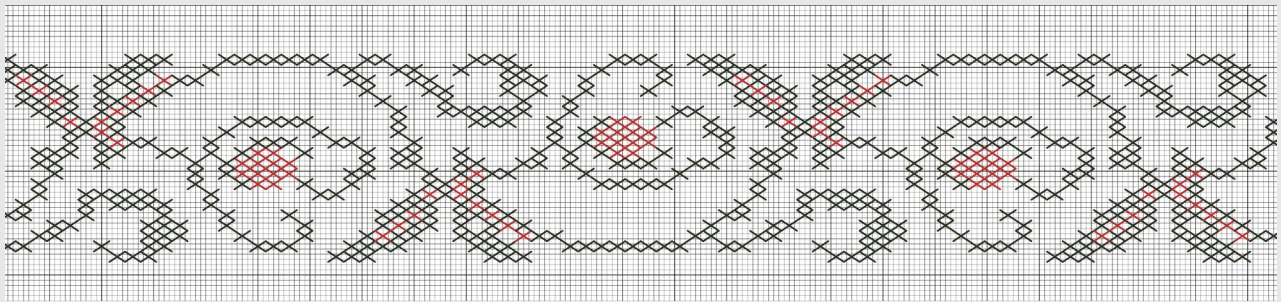
МУЗЕЙ  
ІВАНА ГОНЧАРА

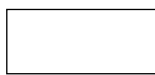
НАЦІОНАЛЬНИЙ ЦЕНТР  
НАРОДНОЇ КУЛЬТУРИ

СМУГА 3, 5: ЗАГАЛЬНА ТА  
ДЕТАЛЬНА СХЕМИ ВИШИВКИ

Техніка вишивки: хрестик

КН-21045





DMC BLANK  
білий



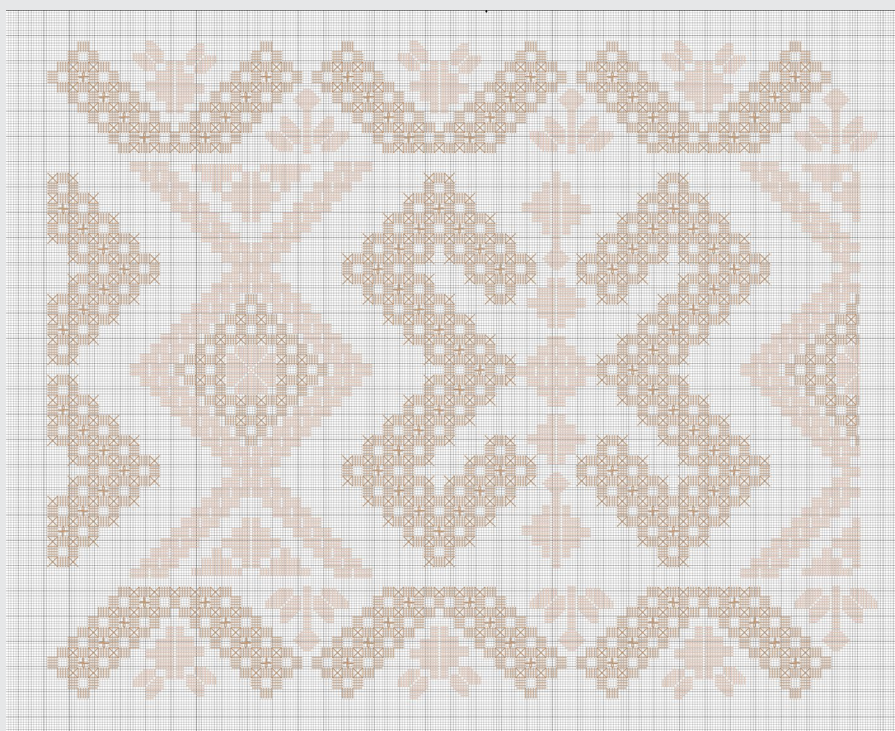
МУЗЕЙ  
ІВАНА ГОНЧАРА

НАЦІОНАЛЬНИЙ ЦЕНТР  
НАРОДНОЇ КУЛЬТУРИ

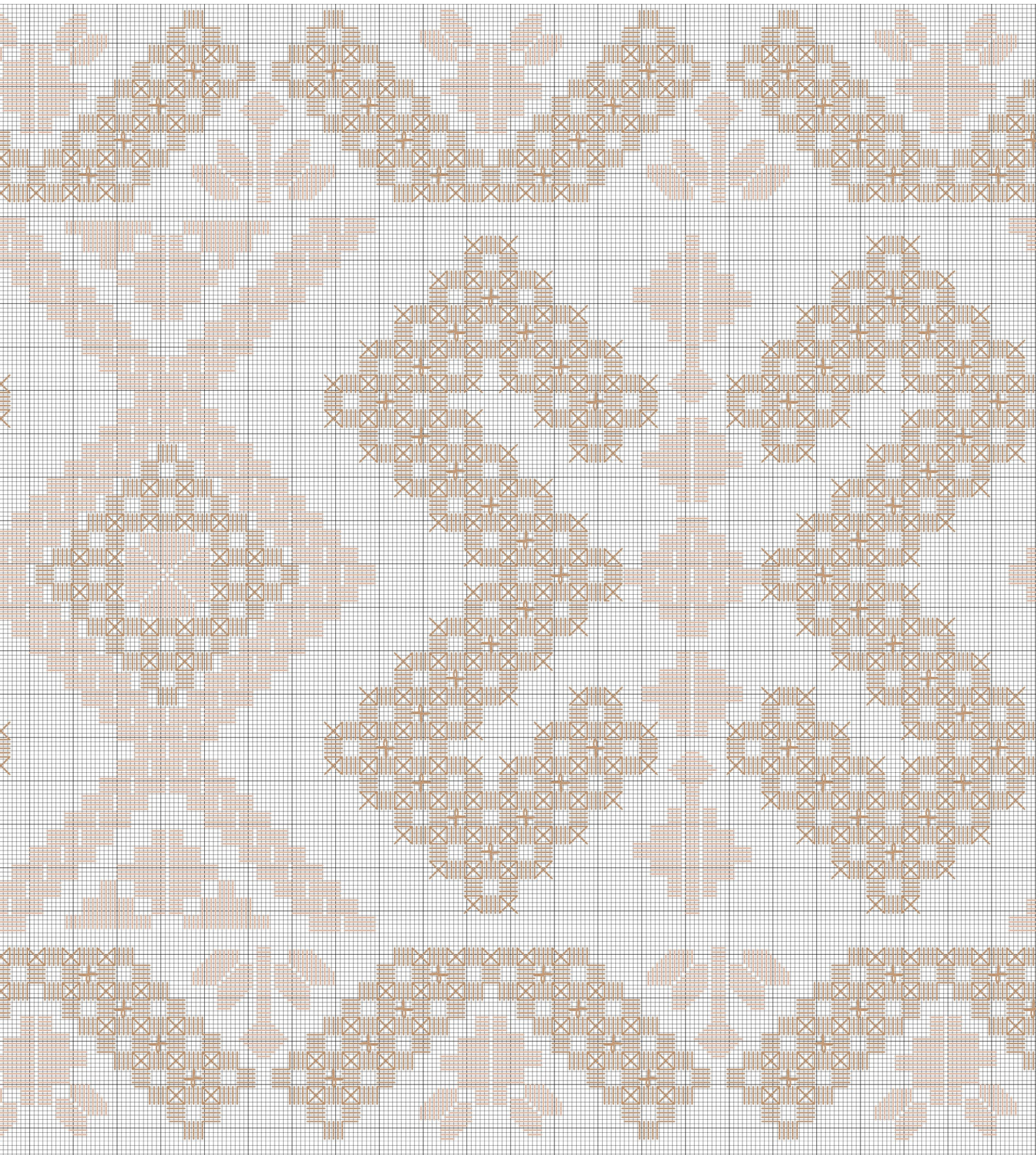
## СМУГА 4: ЗАГАЛЬНА СХЕМА ВИШИВКИ

Техніки вишивки: вирізування,  
гладь кирпичикова

КН-21045



СМУГА 4: ДЕТАЛЬНА  
СХЕМА ВИШИВКИ





DMC BLANK  
білий

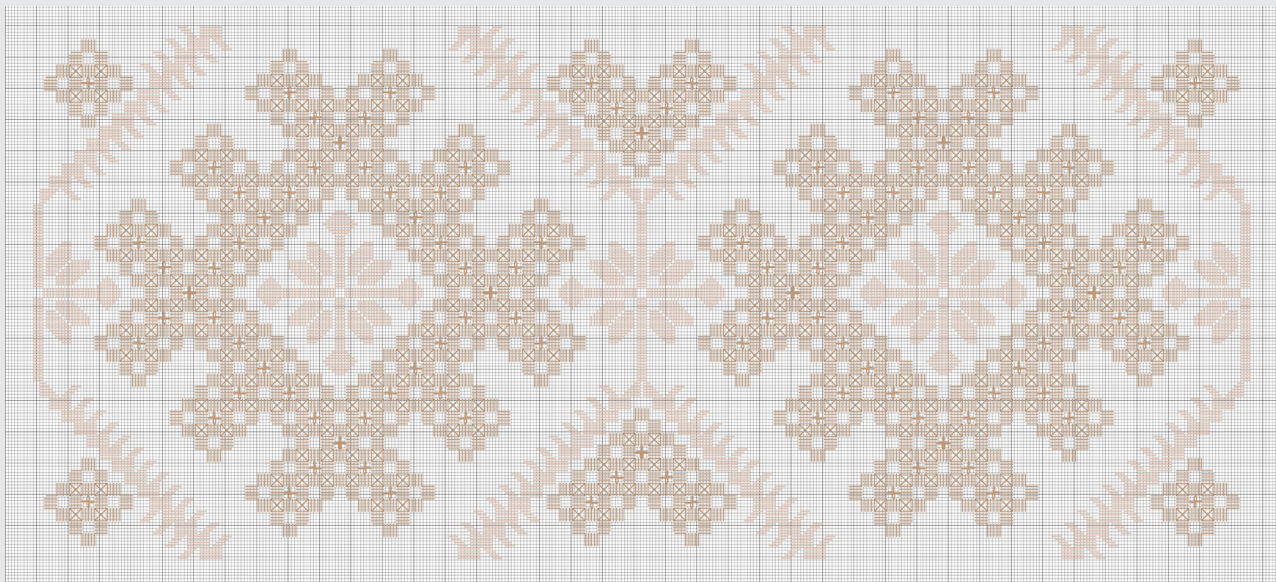


МУЗЕЙ  
ІВАНА ГОНЧАРА  
НАЦІОНАЛЬНИЙ ЦЕНТР  
НАРОДНОЇ КУЛЬТУРИ

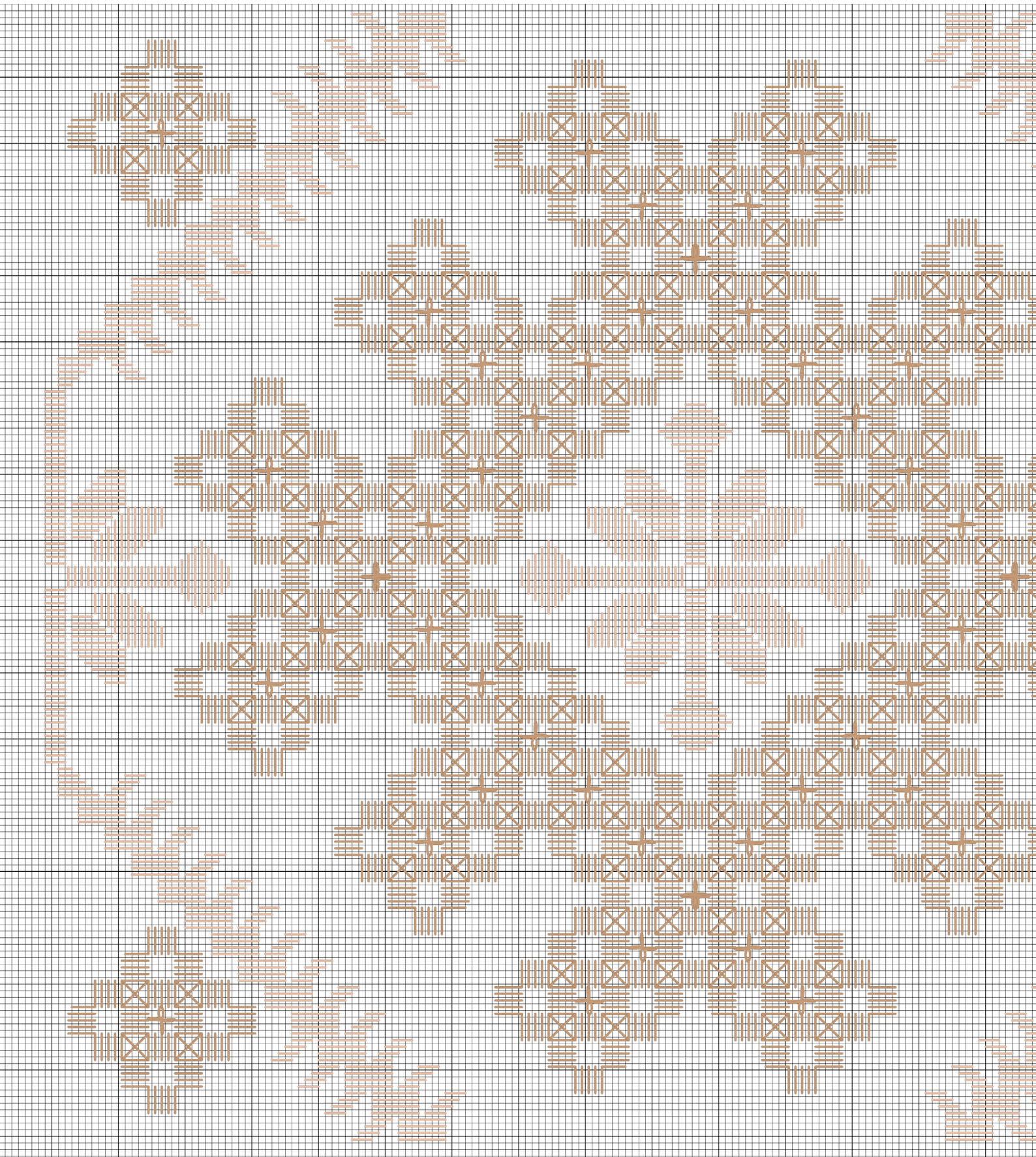
**СМУГА 6: ЗАГАЛЬНА СХЕМА  
ВИШИВКИ**

Техніки вишивки:  
вирізування, гладь

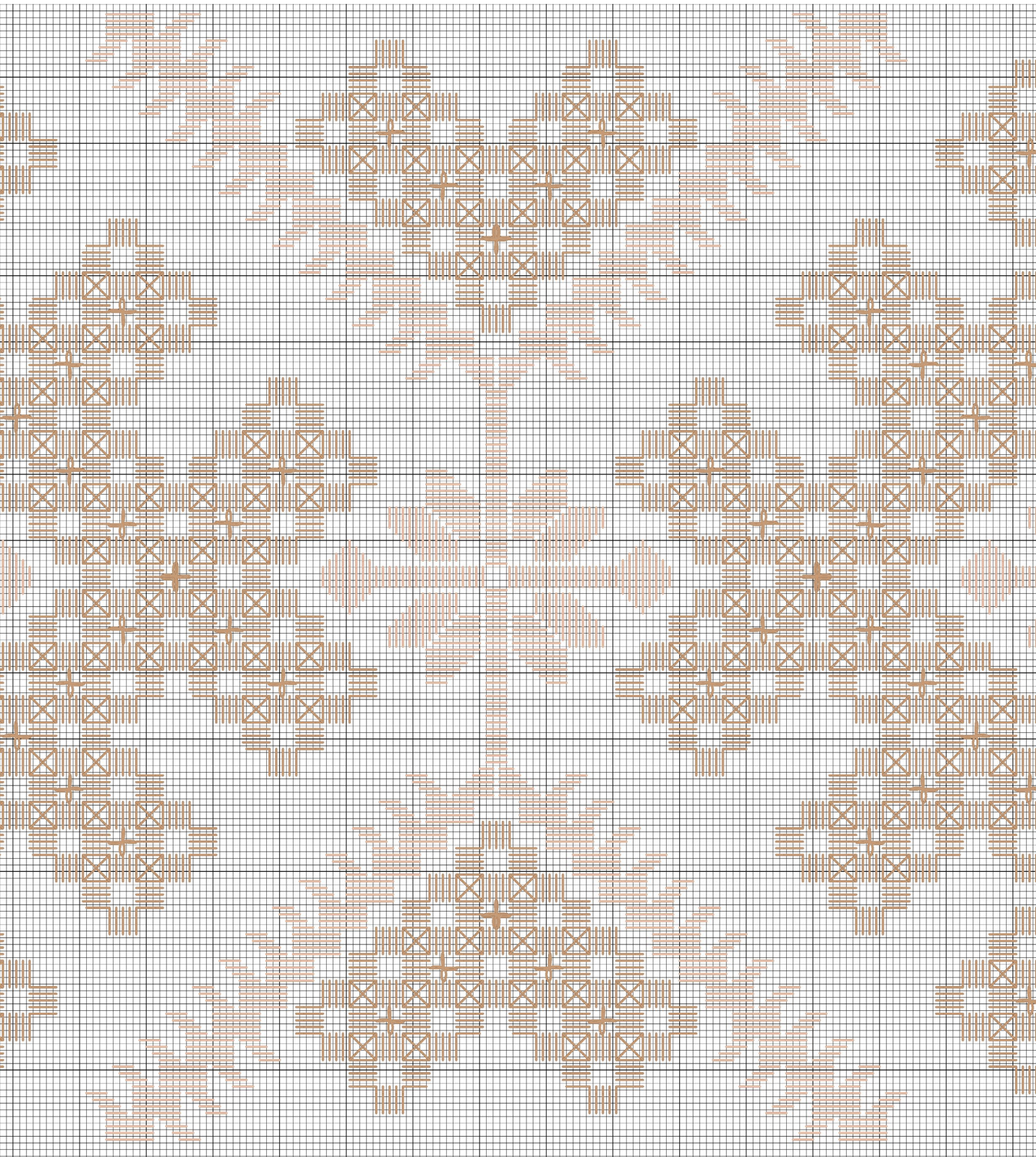
**КН-21045**



СМУГА 6: ДЕТАЛЬНА  
СХЕМА ВИШИВКИ 1



СМУГА 6: ДЕТАЛЬНА  
СХЕМА ВИШИВКИ 2







DMC BLANK  
білий



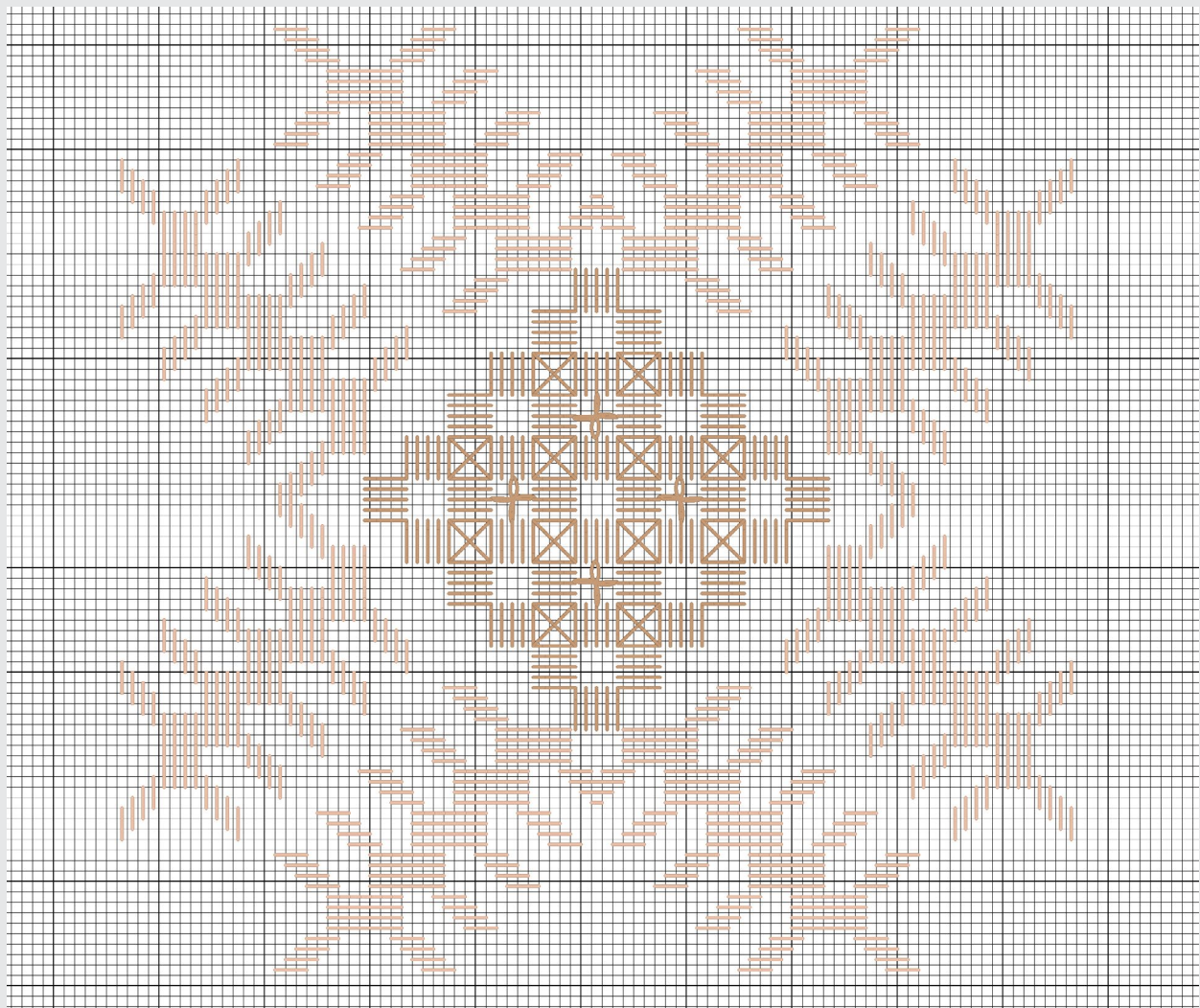
МУЗЕЙ  
ІВАНА ГОНЧАРА

НАЦІОНАЛЬНИЙ ЦЕНТР  
НАРОДНОЇ КУЛЬТУРИ

СМУГА 8: ДЕТАЛЬНА  
СХЕМА ВИШИВКИ

Техніки вишивки:  
вирізування, гладь

КН-21045





DMC BLANK  
білий



МУЗЕЙ  
ІВАНА ГОНЧАРА

НАЦІОНАЛЬНИЙ ЦЕНТР  
НАРОДНОЇ КУЛЬТУРИ

СМУГА 9: ДЕТАЛЬНА  
СХЕМА ВИШИВКИ

Техніка вишивки:  
вирізування

КН-21045

