

З
УКФ



МУЗЕЙ
ІВАНА ГОНЧАРА
НАЦІОНАЛЬНИЙ ЦЕНТР
НАРОДНОЇ КУЛЬТУРИ

КН-20952

Сорочка жіноча

Івано-Франківська область,
Косівський район,
с. Вербовець





МУЗЕЙ
ІВАНА ГОНЧАРА

НАЦІОНАЛЬНИЙ ЦЕНТР
НАРОДНОЇ КУЛЬТУРИ

КН-20952

Розробка
схеми вишивки:
Ганна Кошманенко,
Олександра Сторчай,
Уляна Опанович

Розробка крою:
Олена Андрущенко

Технічний малюнок:
Ганна Кошманенко

Фото: Дмитро
Максименко,
Настя Телікова

Дизайн: WARTA

* Будь ласка, при використанні твору або його частин просимо зазначати авторство відповідно до Закону України "Про авторське право і суміжні права". Зауважуємо, що використання матеріалів з комерційною метою заборонено



МУЗЕЙ
ІВАНА ГОНЧАРА

НАЦІОНАЛЬНИЙ ЦЕНТР
НАРОДНОЇ КУЛЬТУРИ

КН-20952



Сорочка жіноча

Івано-Франківська
область, Косівський
район, с. Вербовець

Етнографічний регіон:
Гуцульщина

Час: I пол. XX ст.

Матеріали: домоткане
полотно, кручена
бавовняна нитка, муліне

Техніки вишивки та
шиття: кучерявий
гуцульський шов,
кручений позаголковий
шов, гладь, хрестик,
шов позадголкою,
ланцюжок, кіска,
рясування, вишивка по
рясах, петельний шов,
вистіг

Спосіб виконання:
ручне пошиття

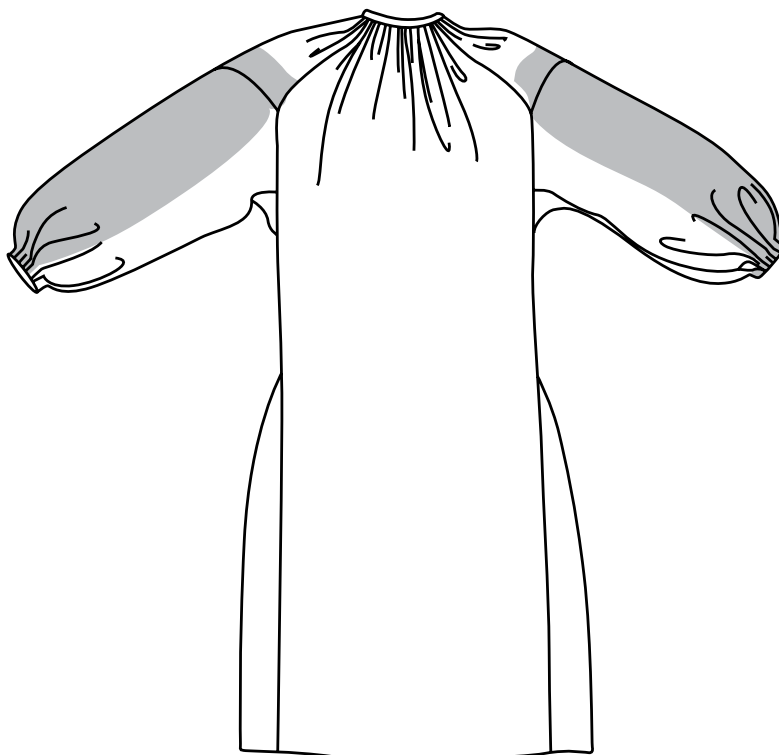
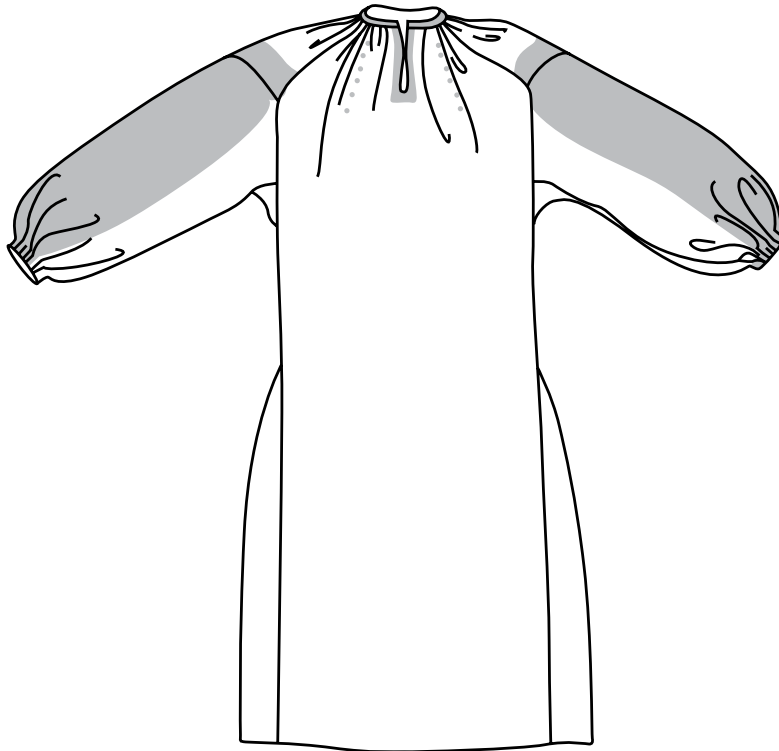


МУЗЕЙ
ІВАНА ГОНЧАРА

НАЦІОНАЛЬНИЙ ЦЕНТР
НАРОДНОЇ КУЛЬТУРИ

КН-20952

Крій: сорочка додільна з центральним розрізом пазухи, пошита з двох пілок полотна, в бокові шви вставлені клини; плечові вставки з'єднуються зі станком по основі (вертикально), з'єднувальний шов між плечовою вставкою і станком оздоблений маскувальним швом – кіска; рукава прямі, внизу рясовані до манжетів, під рукавами вшиті ластовиці, станок сорочки призьбраний рясуванням до коміра



Всі розміри вказані
у сантиметрах без
припусків на шви

--- Лінія згину

→ Напрямок основи

~~~~ Зборки

— Лінія крою

○ Точки з'єднання  
деталей

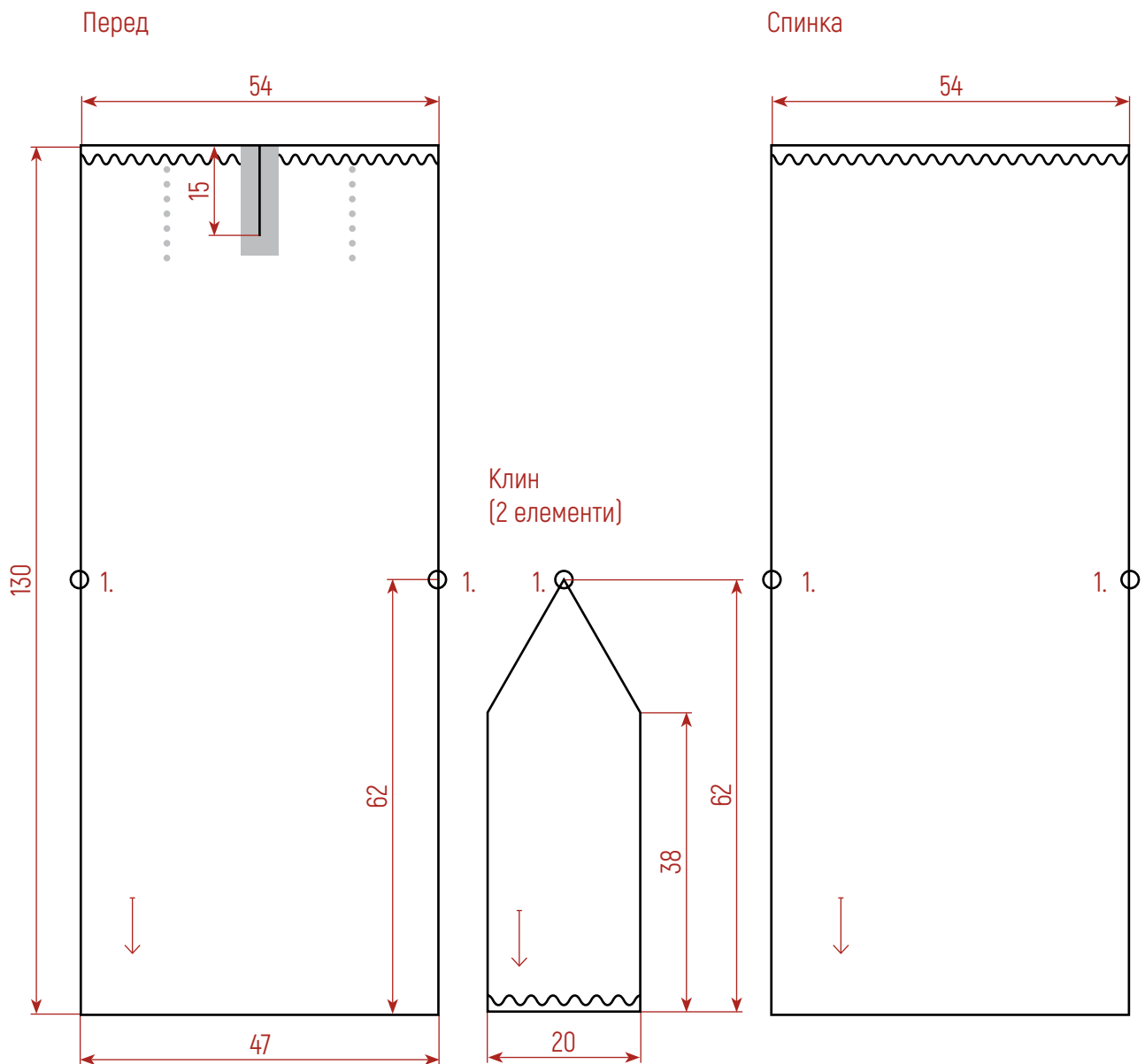


МУЗЕЙ  
ІВАНА ГОНЧАРА

НАЦІОНАЛЬНИЙ ЦЕНТР  
НАРОДНОЇ КУЛЬТУРИ

КРІЙ

КН-20952





МУЗЕЙ  
ІВАНА ГОНЧАРА

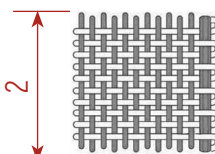
НАЦІОНАЛЬНИЙ ЦЕНТР  
НАРОДНОЇ КУЛЬТУРИ

КН-20952

КРІЙ

Щільність  
тканини

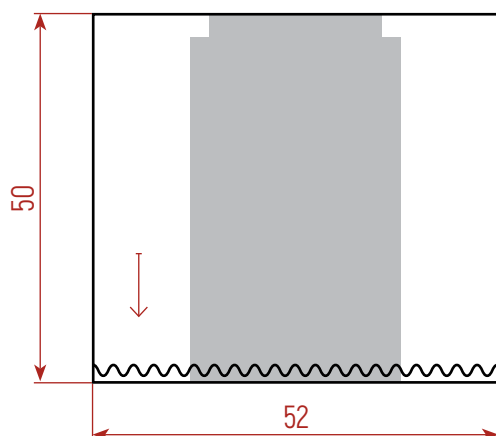
19 НИТОК  
ПІТКАННЯ



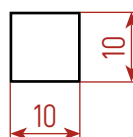
34 НИТКИ  
ОСНОВИ

2

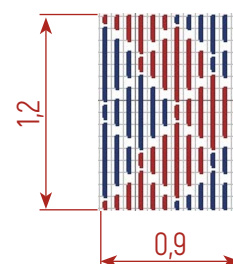
Рукав (2 елементи)



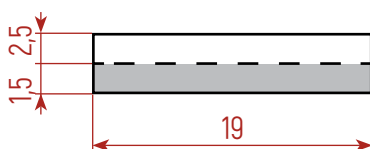
Ластовиця  
(2 елементи)



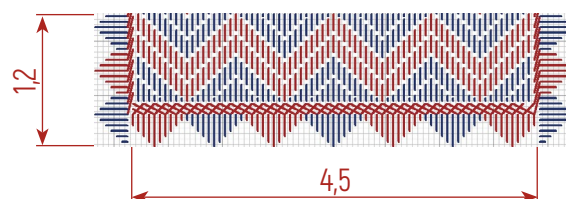
Плечова вставка



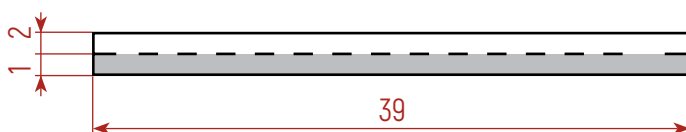
Манжет (2 елементи)



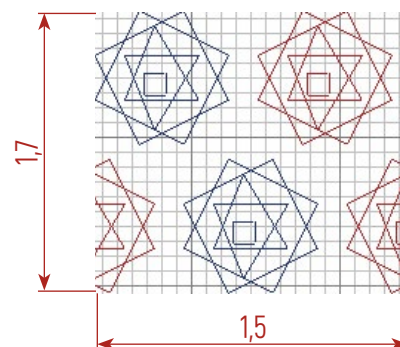
Пазуха



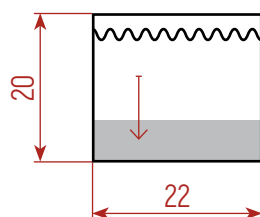
Комір



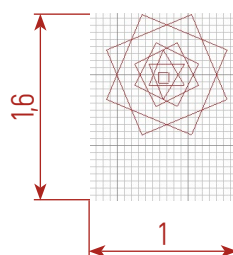
Рукав



Плечова вставка  
(2 елементи)



Мотив на  
пазусі





DMC 325  
червоний



DMC 797  
синій



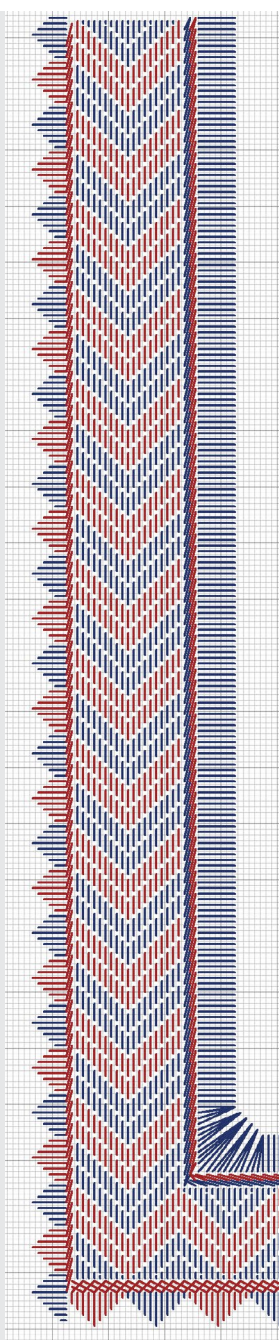
МУЗЕЙ  
ІВАНА ГОНЧАРА

НАЦІОНАЛЬНИЙ ЦЕНТР  
НАРОДНОЇ КУЛЬТУРИ

## ПАЗУХА

Техніки вишивки та шиття: кучерявий  
гуцульський шов, кручений позаголковий  
шов, гладь, шов позадголкою, кіска

КН-20952





DMC 325  
червоний



DMC 797  
синій



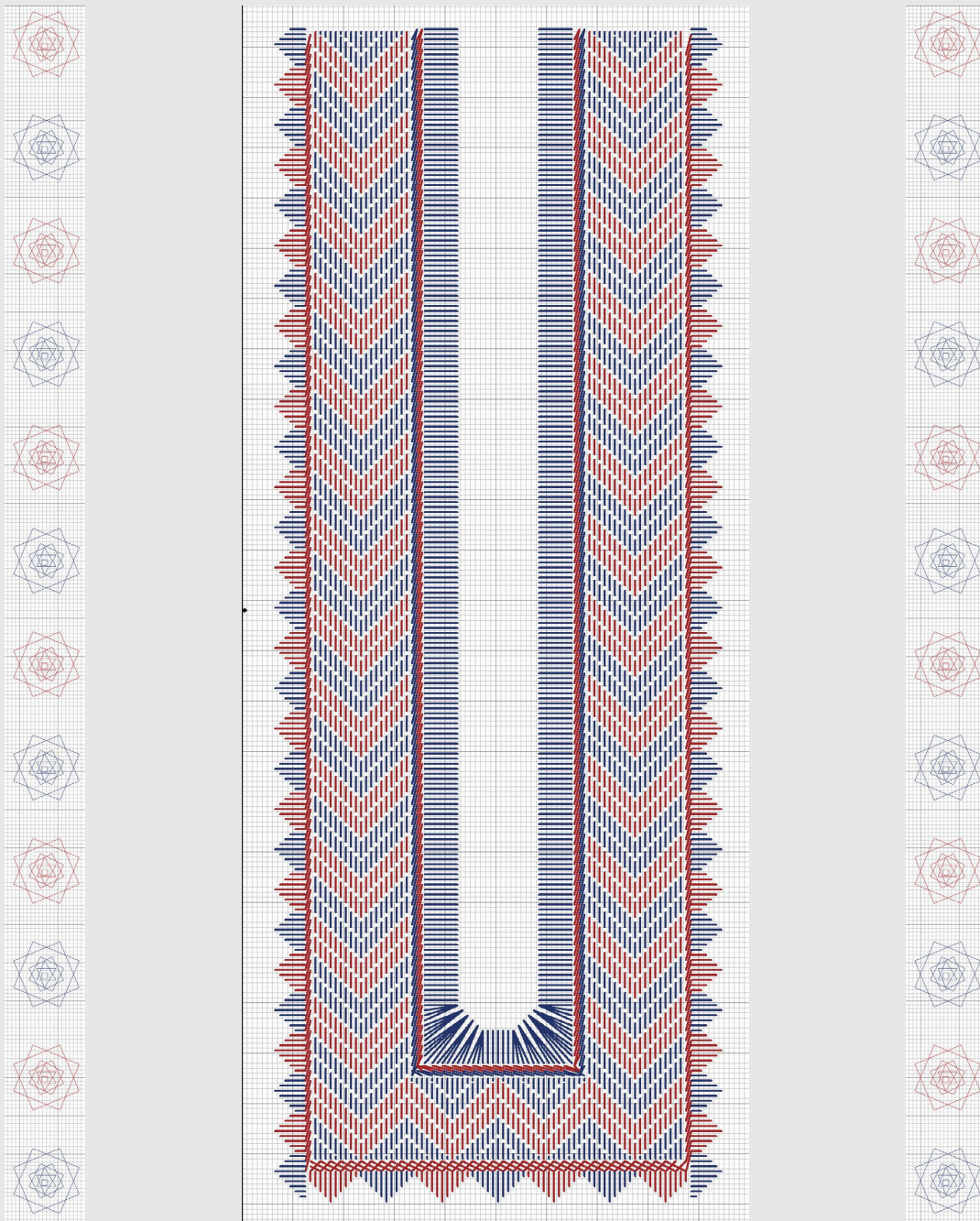
МУЗЕЙ  
ІВАНА ГОНЧАРА

НАЦІОНАЛЬНИЙ ЦЕНТР  
НАРОДНОЇ КУЛЬТУРИ

## ПАЗУХА: ЗАГАЛЬНА СХЕМА ВИШИВКИ

Техніки вишивки та шиття: кучерявий  
гуцульський шов, кручений позаголковий  
шов, гладь, шов позадголкою, кіска

КН-20952







DMC 325  
червоний



DMC 797  
синій



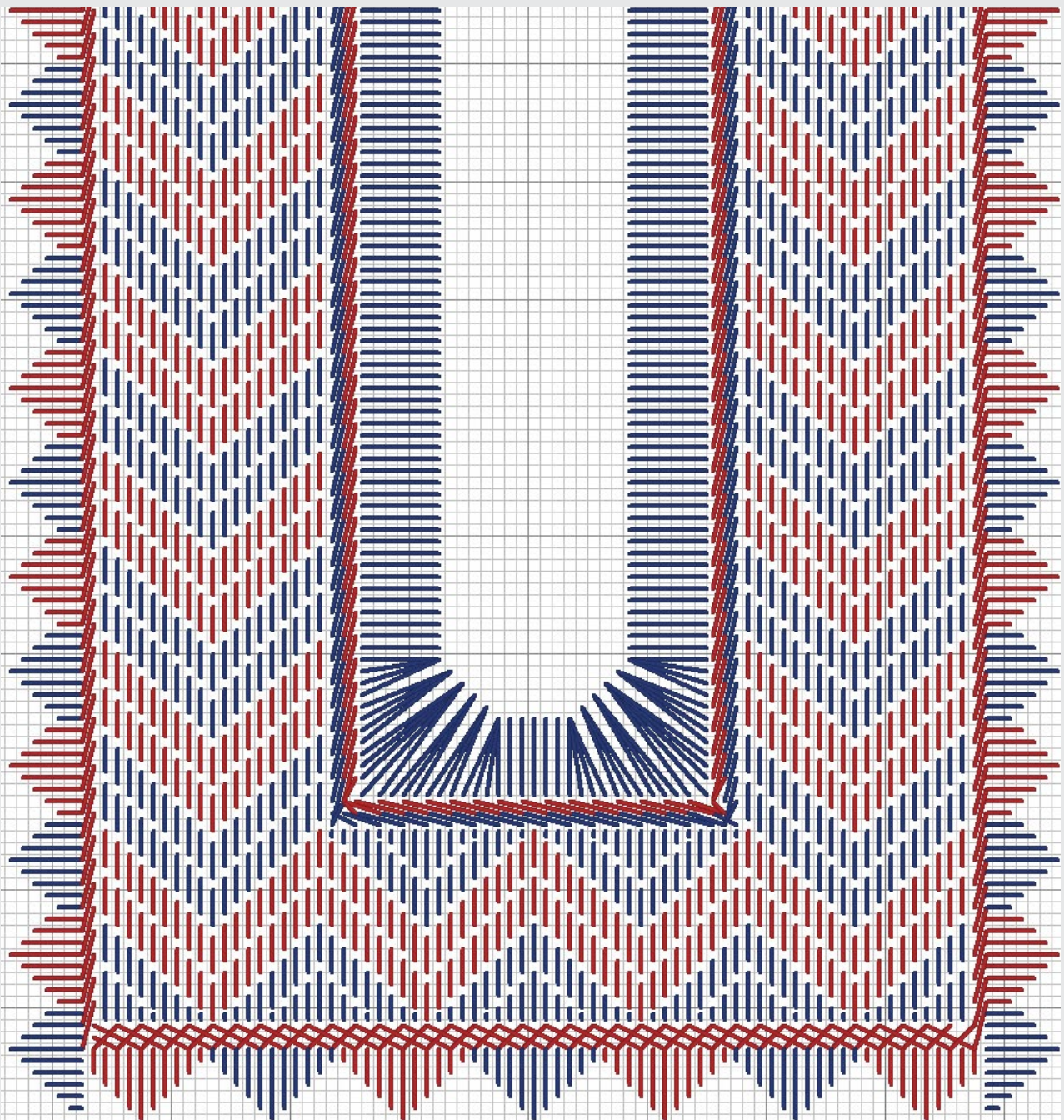
МУЗЕЙ  
ІВАНА ГОНЧАРА

НАЦІОНАЛЬНИЙ ЦЕНТР  
НАРОДНОЇ КУЛЬТУРИ

## ПАЗУХА: ДЕТАЛЬНА СХЕМА ВИШИВКИ

Техніки вишивки та шиття: кучерявий  
гуцульський шов, кручений позаголковий  
шов, гладь, шов позадголкою, кіска

КН-20952





DMC 325  
червоний



DMC 797  
синій



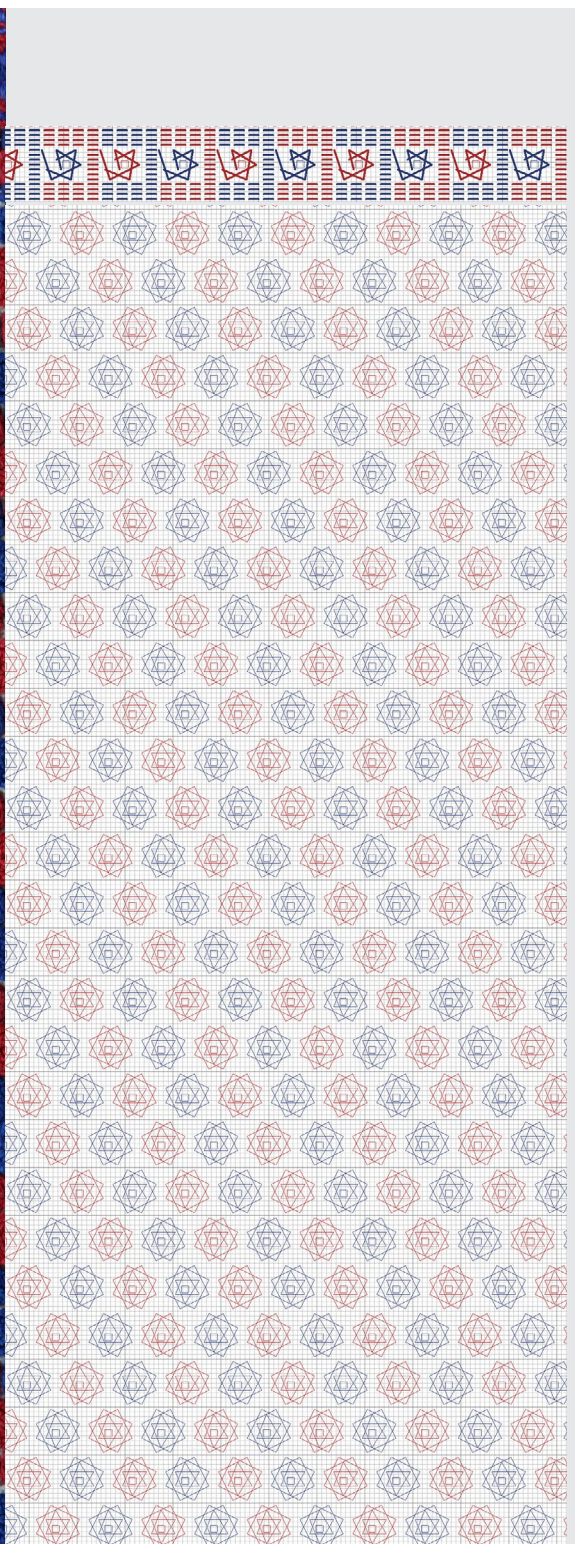
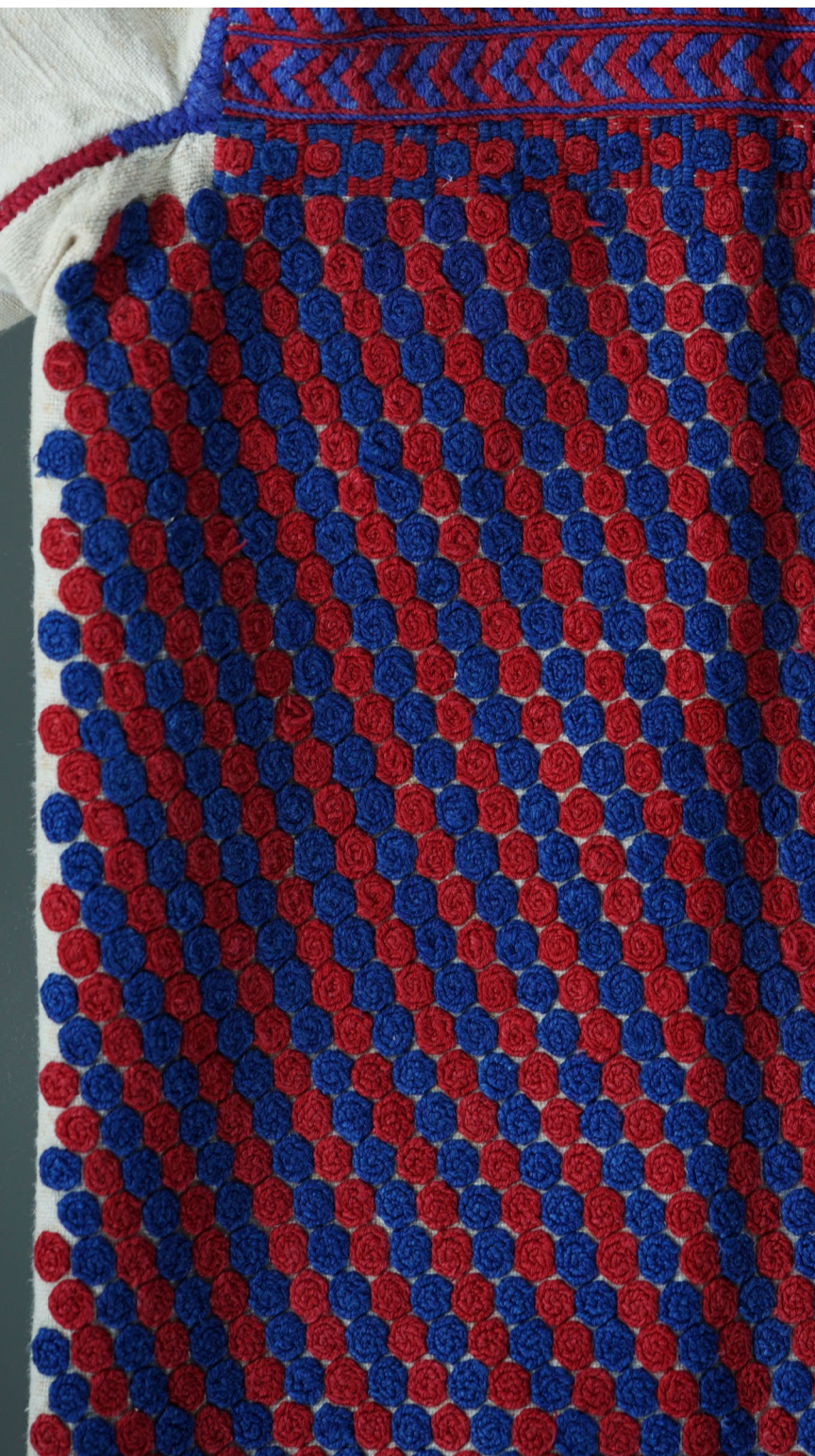
МУЗЕЙ  
ІВАНА ГОНЧАРА

НАЦІОНАЛЬНИЙ ЦЕНТР  
НАРОДНОЇ КУЛЬТУРИ

РУКАВ

Техніки вишивки та шиття: кучерявий  
гуцульський шов, кручений позаголковий  
шов, гладь

КН-20952





DMC 325  
червоний



DMC 797  
синій



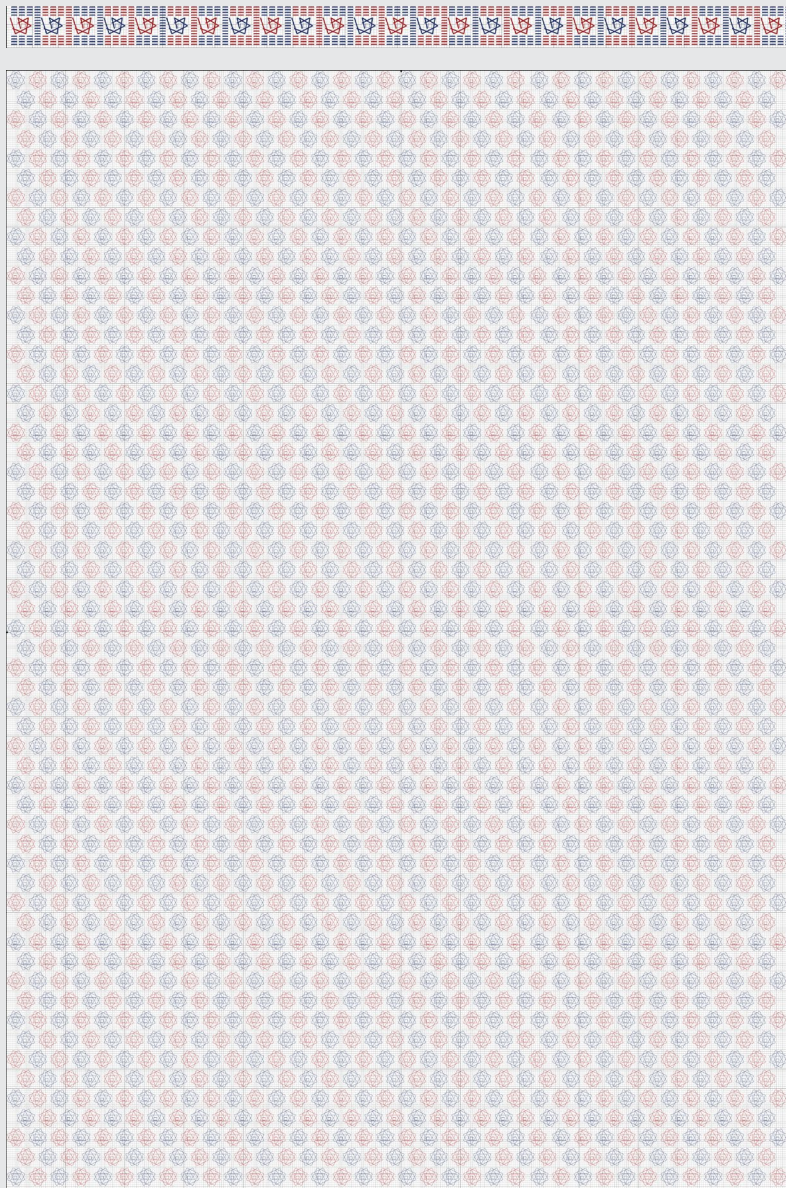
МУЗЕЙ  
ІВАНА ГОНЧАРА

НАЦІОНАЛЬНИЙ ЦЕНТР  
НАРОДНОЇ КУЛЬТУРИ

## РУКАВ: ЗАГАЛЬНА СХЕМА ВИШИВКИ

Техніки вишивки та шиття:  
кучерявий гуцульський шов,  
кручений позаголковий шов

КН-20952





DMC 325  
червоний



DMC 797  
синій



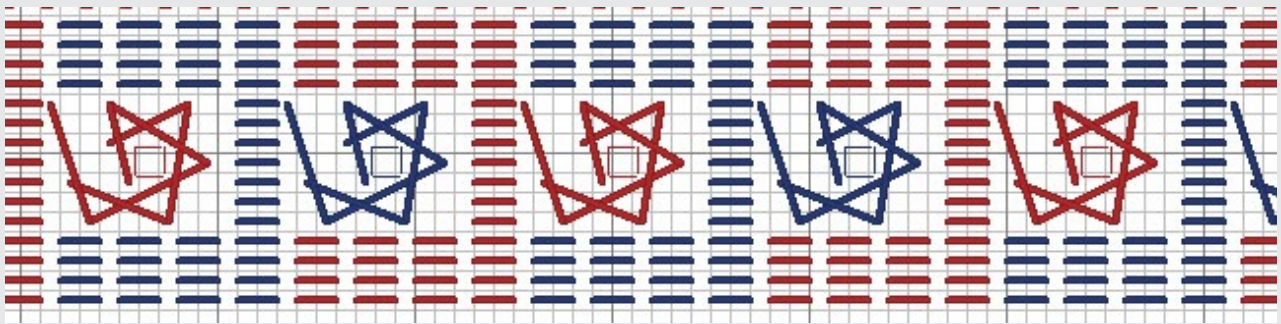
МУЗЕЙ  
ІВАНА ГОНЧАРА

НАЦІОНАЛЬНИЙ ЦЕНТР  
НАРОДНОЇ КУЛЬТУРИ

РУКАВ: ДЕТАЛЬНА СХЕМА  
ВИШИВКИ 1

Техніки вишивки: кучерявий  
гуцульський шов, кручений  
позаголковий шов, гладь

КН-20952





DMC 325  
червоний



DMC 797  
синій



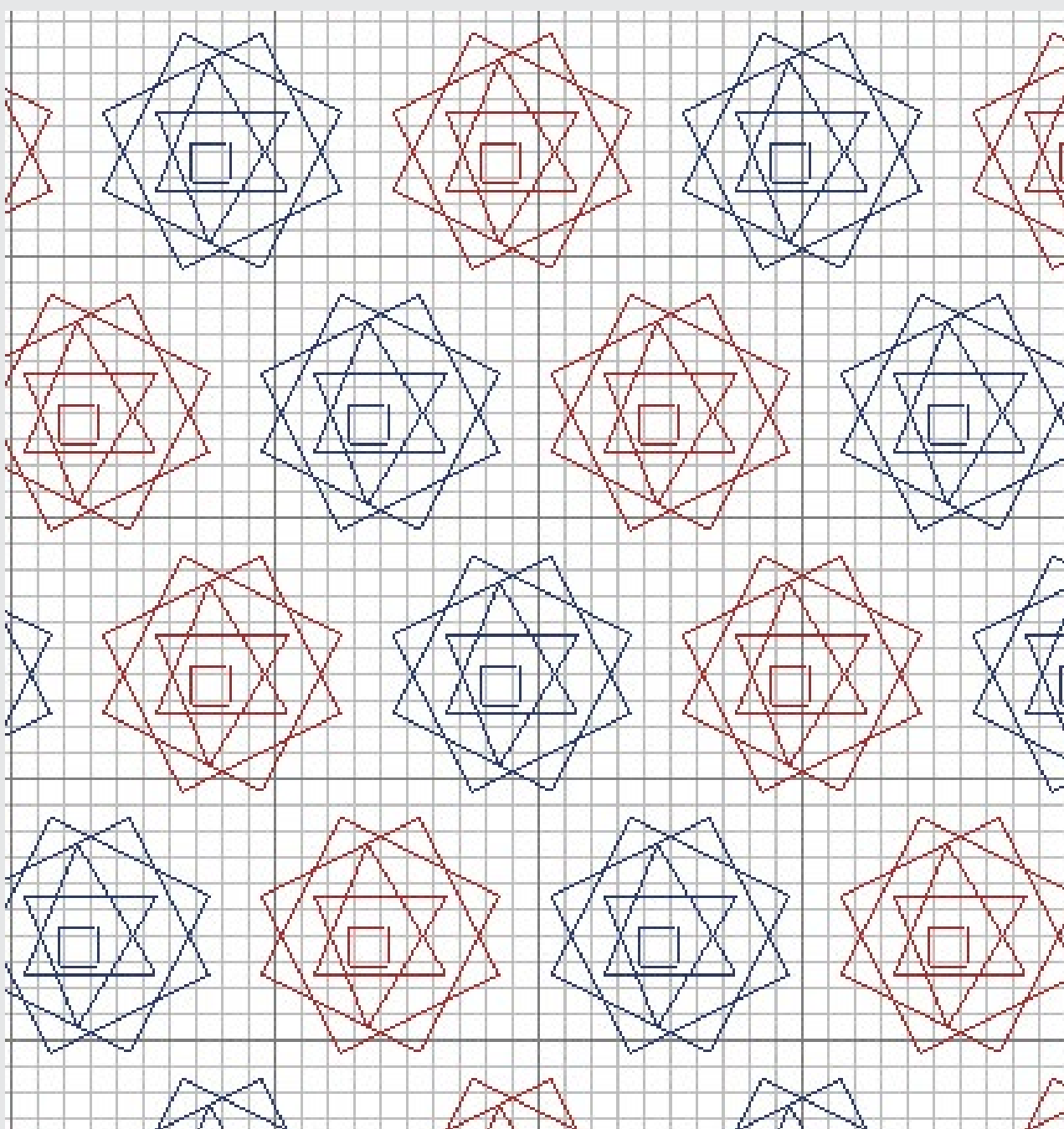
МУЗЕЙ  
ІВАНА ГОНЧАРА

НАЦІОНАЛЬНИЙ ЦЕНТР  
НАРОДНОЇ КУЛЬТУРИ

## РУКАВ: ДЕТАЛЬНА СХЕМА ВИШИВКИ 2

Техніки вишивки: кучерявий  
гуцульський шов, кручений  
позаголковий шов, гладь

КН-20952





DMC 325  
червоний



DMC 797  
синій



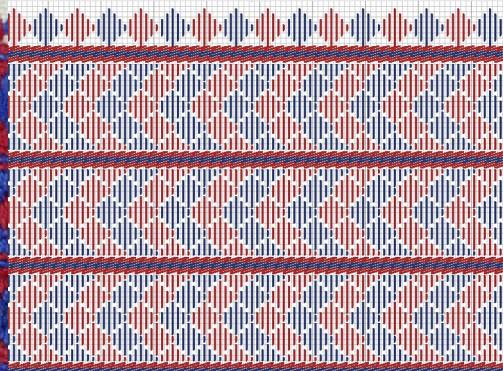
МУЗЕЙ  
ІВАНА ГОНЧАРА

НАЦІОНАЛЬНИЙ ЦЕНТР  
НАРОДНОЇ КУЛЬТУРИ

## ПЛЕЧОВА ВСТАВКА

Техніки вишивки та шиття: гладь,  
шов позадголкою, кіска

КН-20952





DMC 325  
червоний



DMC 797  
синій



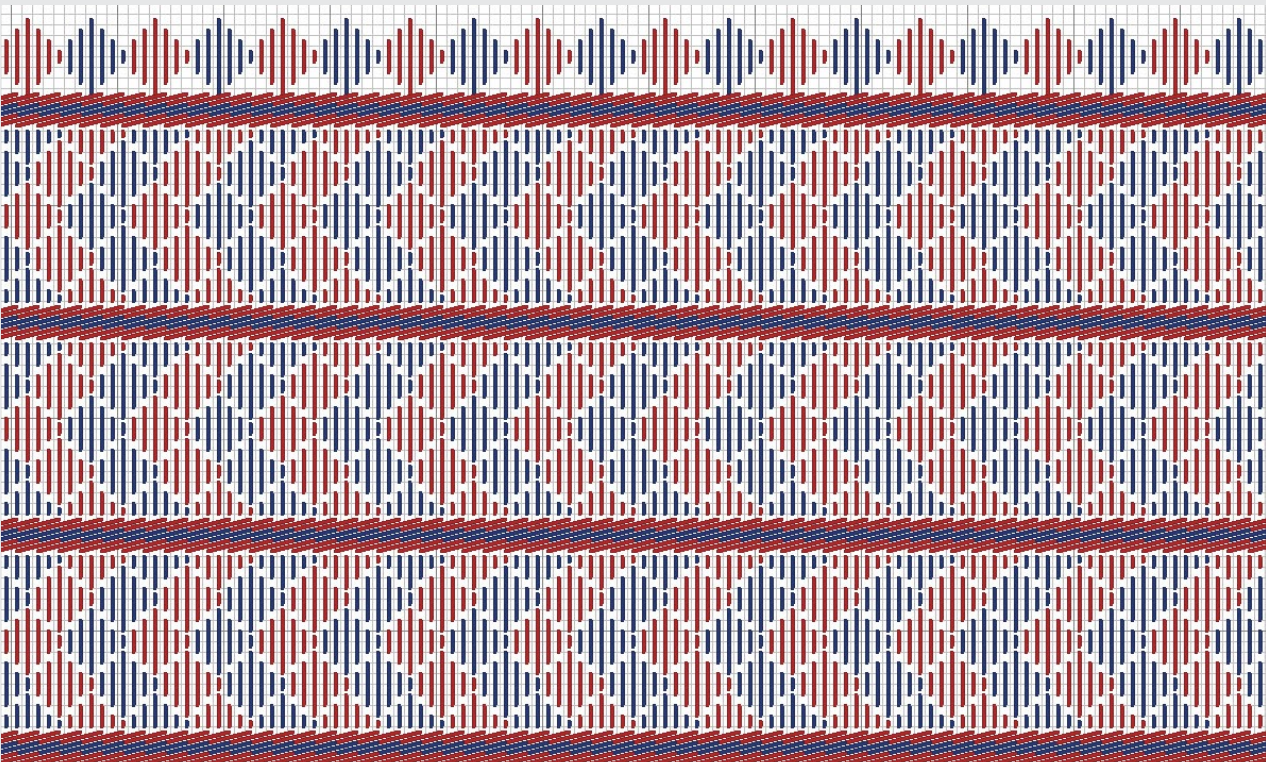
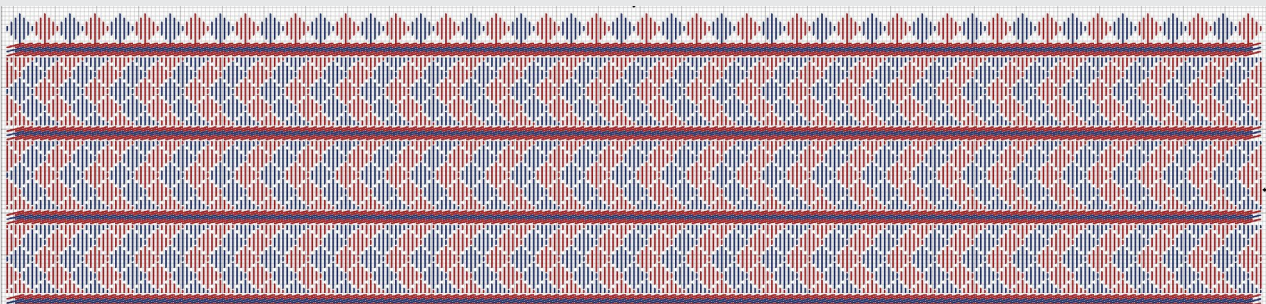
МУЗЕЙ  
ІВАНА ГОНЧАРА

НАЦІОНАЛЬНИЙ ЦЕНТР  
НАРОДНОЇ КУЛЬТУРИ

ПЛЕЧОВА ВСТАВКА: ЗАГАЛЬНА ТА  
ДЕТАЛЬНА СХЕМА ВИШИВКИ

Техніки вишивки: гладь, шов  
позадголкою, кіска

КН-20952





DMC 325  
червоний



DMC 797  
синій



МУЗЕЙ  
ІВАНА ГОНЧАРА

НАЦІОНАЛЬНИЙ ЦЕНТР  
НАРОДНОЇ КУЛЬТУРИ

## МАНЖЕТ

Техніки вишивки та шиття:  
кучерявий гуцульський шов,  
ланцюжок, рясуння, вишивка  
по рясах, петельний шов

КН-20952







DMC 325  
червоний



DMC 797  
синій



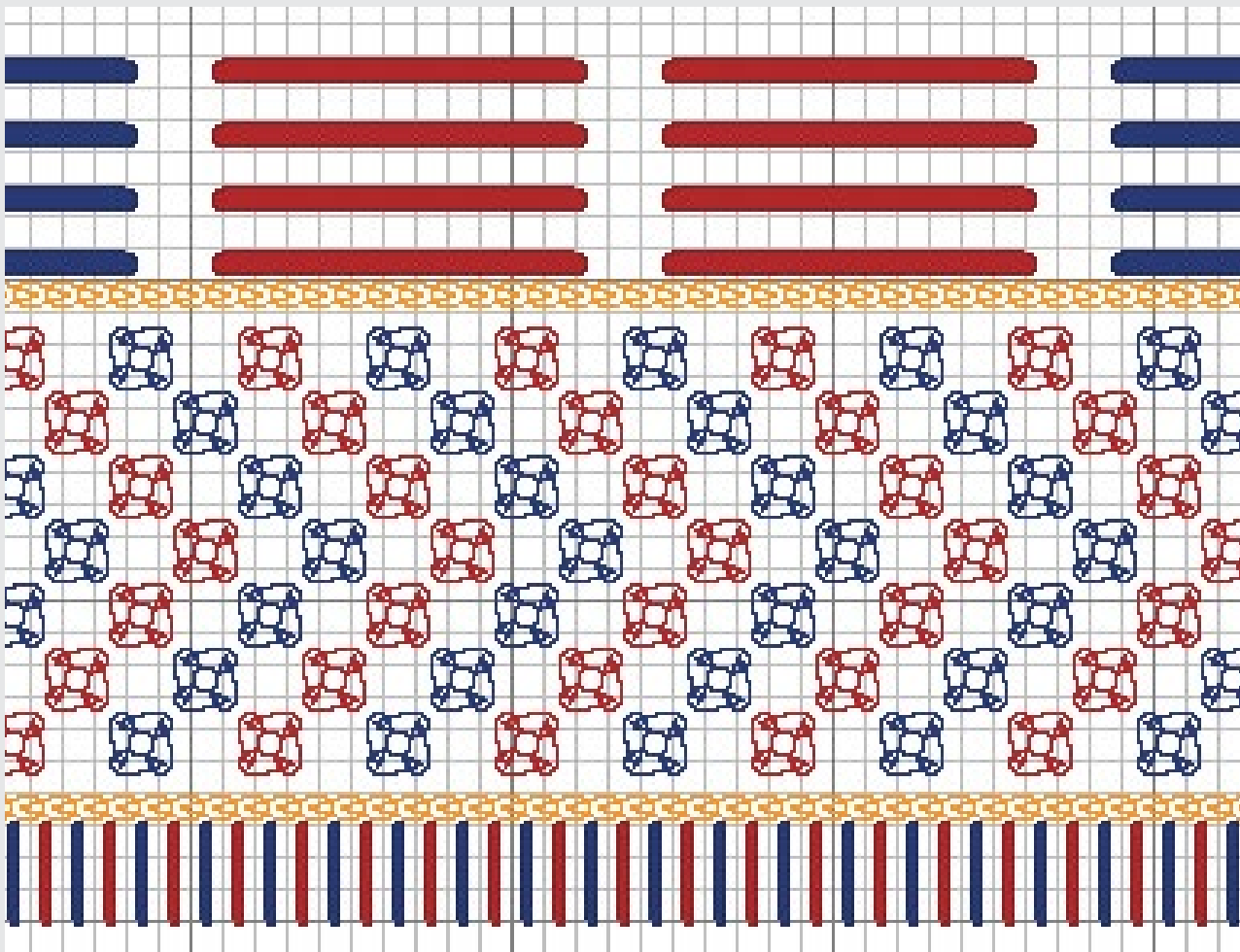
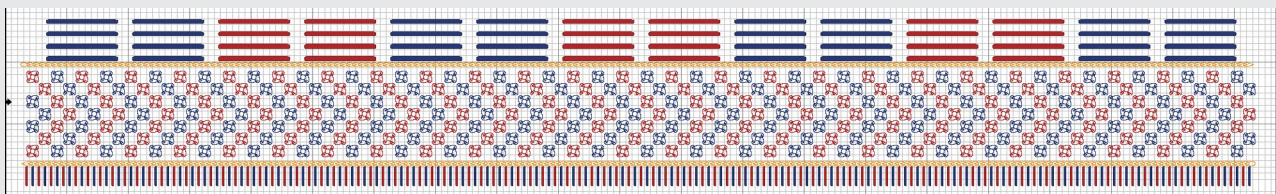
МУЗЕЙ  
ІВАНА ГОНЧАРА

НАЦІОНАЛЬНИЙ ЦЕНТР  
НАРОДНОЇ КУЛЬТУРИ

## МАНЖЕТ: ЗАГАЛЬНА ТА ДЕТАЛЬНА СХЕМА ВИШИВКИ

Техніки вишивки та шиття:  
кучерявий гуцульський шов,  
ланцюжок, рясуння, вишивка  
по рясах, петельний шов

КН-20952





DMC 325  
червоний



DMC 797  
синій



DMC 700  
зелений



DMC 310  
чорний



МУЗЕЙ  
ІВАНА ГОНЧАРА

НАЦІОНАЛЬНИЙ ЦЕНТР  
НАРОДНОЇ КУЛЬТУРИ

КОМІР

Техніки вишивки та шиття:  
хрестик, рясуння, вистіг

КН-20952





DMC 325  
червоний



DMC 797  
синій



DMC 700  
зелений



DMC 310  
чорний



МУЗЕЙ  
ІВАНА ГОНЧАРА  
НАЦІОНАЛЬНИЙ ЦЕНТР  
НАРОДНОЇ КУЛЬТУРИ

КОМІР: ЗАГАЛЬНА ТА ДЕТАЛЬНА  
СХЕМА ВИШИВКИ

Техніки вишивки та шиття:  
хрестик, рясуння, вистіг

КН-20952

