

З
УКФ



МУЗЕЙ
ІВАНА ГОНЧАРА
НАЦІОНАЛЬНИЙ ЦЕНТР
НАРОДНОЇ КУЛЬТУРИ

КН-16415

Сорочка жіноча

Рівненська область,
Сарненський район
(колишній Рокитнівський),
с. Кисоричі





МУЗЕЙ
ІВАНА ГОНЧАРА

НАЦІОНАЛЬНИЙ ЦЕНТР
НАРОДНОЇ КУЛЬТУРИ

КН-16415

Розробка
схеми вишивки:
Оксана Шуляр

Розробка крою:
Наталія Голубнича

Технічний малюнок:
Ганна Кошманенко

Фото: Дмитро
Максименко,
Настя Телікова

Дизайн: WARTA

* Будь ласка, при використанні твору або його частин просимо зазначати авторство відповідно до Закону України "Про авторське право і суміжні права". Зауважуємо, що використання матеріалів з комерційною метою заборонено



МУЗЕЙ
ІВАНА ГОНЧАРА

НАЦІОНАЛЬНИЙ ЦЕНТР
НАРОДНОЇ КУЛЬТУРИ

КН-16415



Сорочка жіноча

Рівненська область,
Сарненський
район (колишній
Рокитнівський),
с. Кисоричі

Етнографічний регіон:
Західне Полісся

Час: I пол. XX ст.

Матеріали: крамне
бавовняне полотно,
домоткане лляне
полотно, кручена
бавовняна нитка

Техніки вишивки та
шиття: занизування,
стебловий шов,
рясування,
змережування

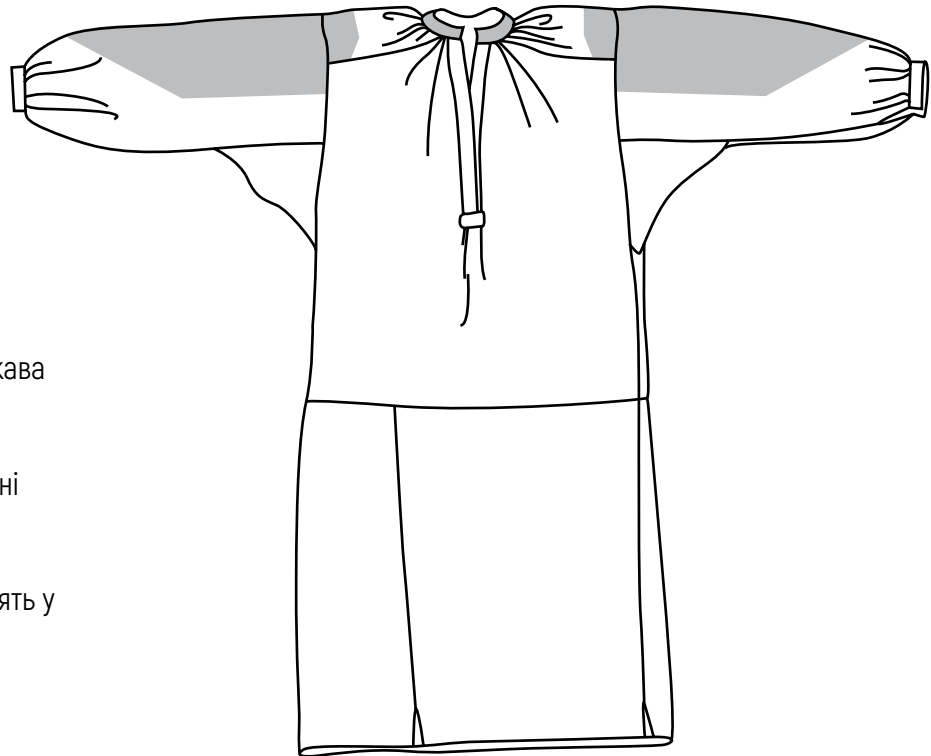
Спосіб виконання:
ручне та машинне
пошиття



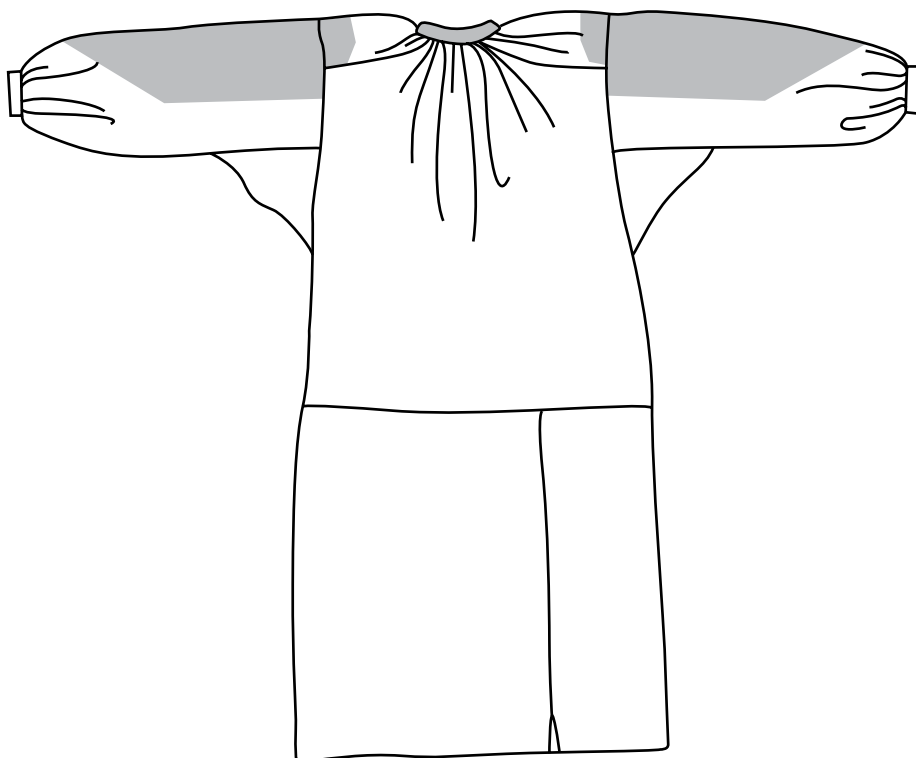
МУЗЕЙ
ІВАНА ГОНЧАРА
НАЦІОНАЛЬНИЙ ЦЕНТР
НАРОДНОЇ КУЛЬТУРИ

Крій: сорочка до підточка з центральним розрізом пазухи, верхня частина станка пошита з двох пілок крамного полотна, нижня частина підточка – з трьох пілок домотканого полотна; плечові вставки з'єднуються зі станком по пітканню (горизонтально); пазушний розріз оздоблений

КН-16415



цілнокроєною вузькою планкою, під якою станок закладений у складку; рукава прямі, під рукавами вшиті ластовиці, низ рукавів та станок сорочки призбирані рясуванням до манжетів та коміра; на поділках з'єднувальні шви переходять у змережування



Всі розміри вказані
у сантиметрах без
припусків на шви

--- Лінія згину

→ Напрямок основи

~~~~~ Зборки

— Лінія крою

≡ Складки

○ Верхня точка змережування

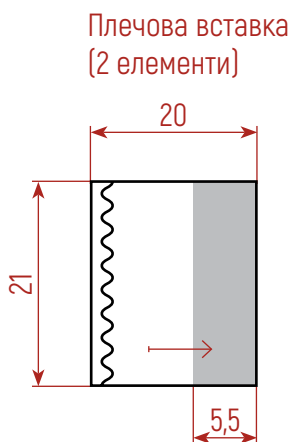
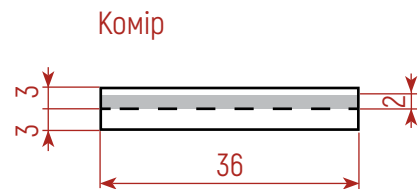
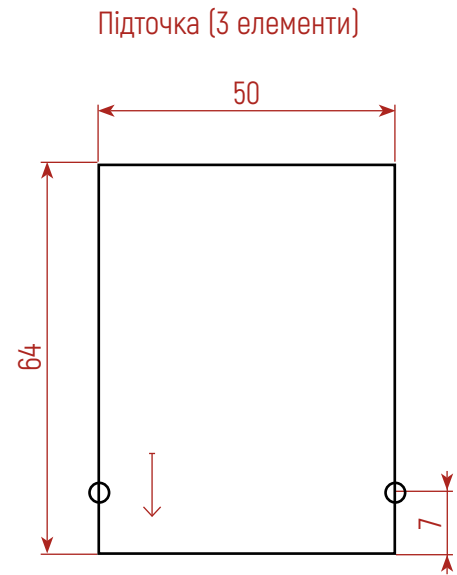
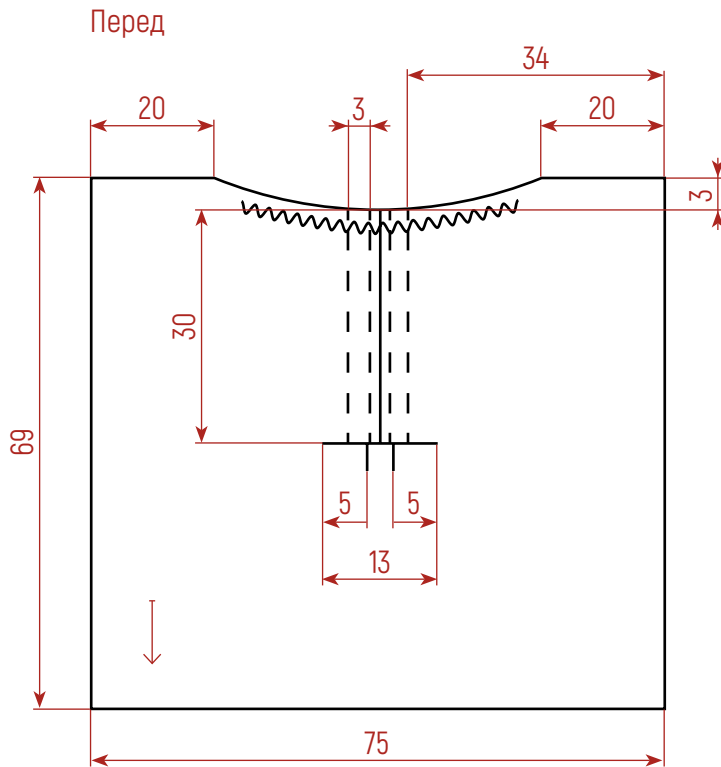


МУЗЕЙ  
ІВАНА ГОНЧАРА

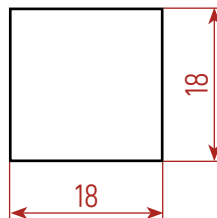
НАЦІОНАЛЬНИЙ ЦЕНТР  
НАРОДНОЇ КУЛЬТУРИ

КРІЙ

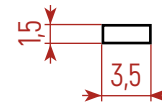
КН-16415



Ластовиця (2 елементи)



Планка







МУЗЕЙ  
ІВАНА ГОНЧАРА

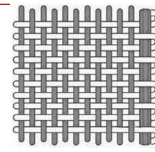
НАЦІОНАЛЬНИЙ ЦЕНТР  
НАРОДНОЇ КУЛЬТУРИ

КН-16415

Щільність  
тканини

27 ниток  
підкання

2

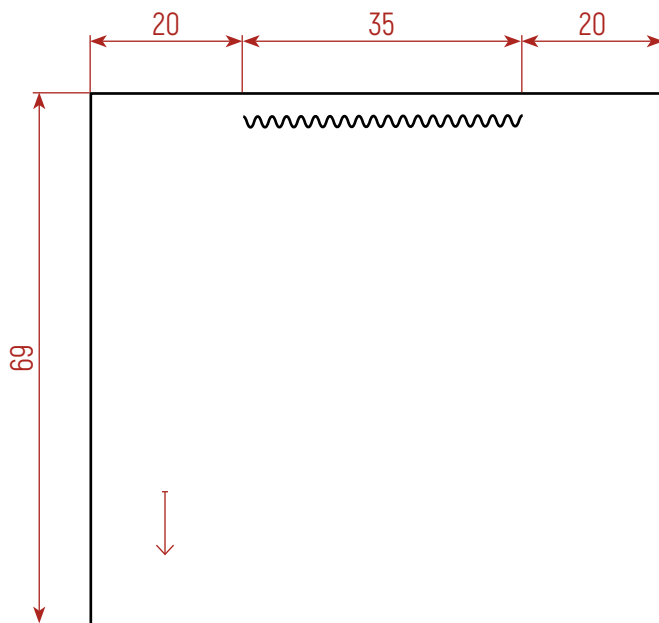


27 ниток  
основи

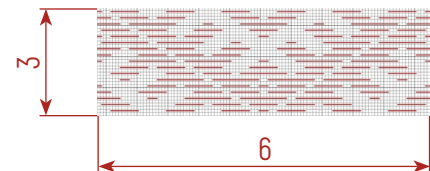
2

КРІЙ

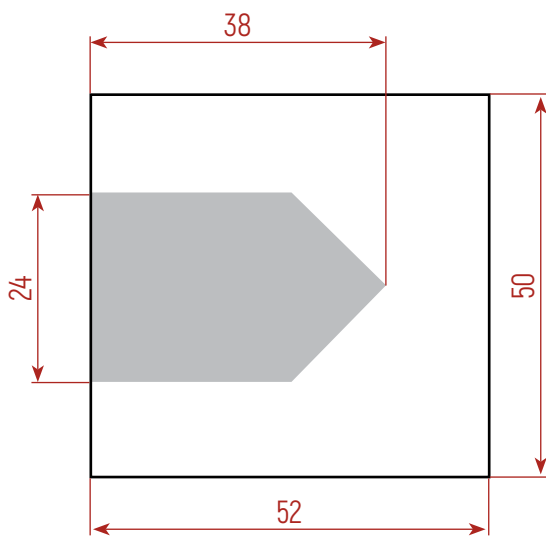
Спинка



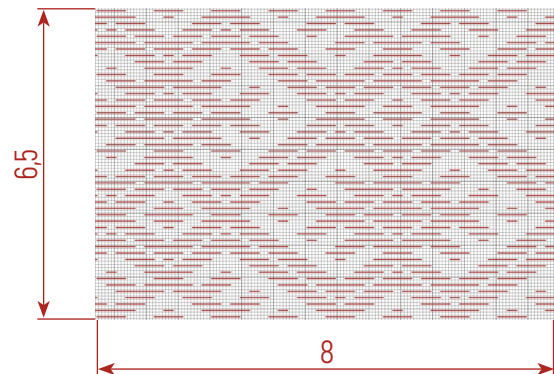
Масштаб вишивки  
плечової вставки



Рукав (2 елементи)

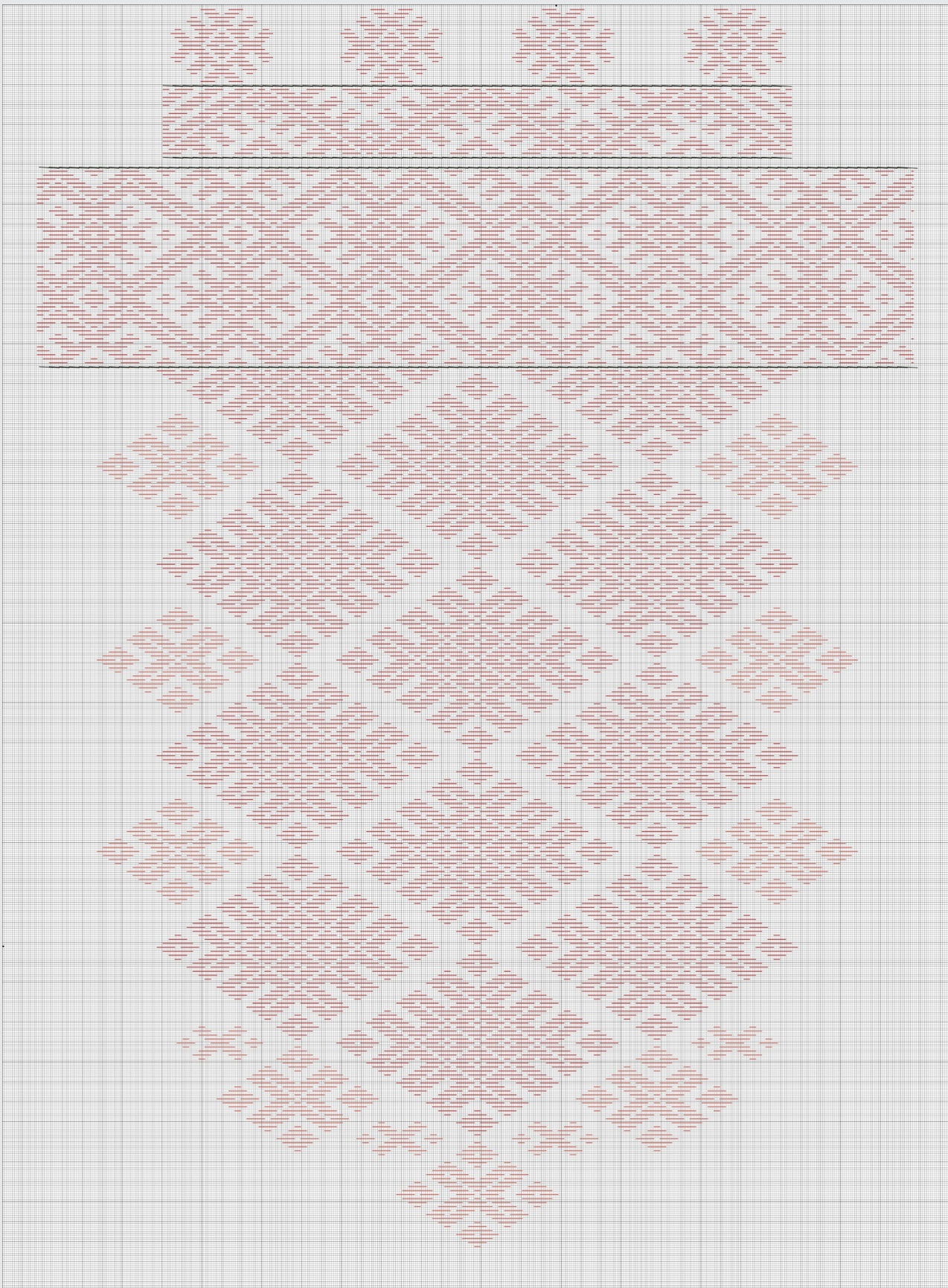


Масштаб вишивки  
рукава





ПЛЕЧОВА ВСТАВКА ТА РУКАВ:  
ЗАГАЛЬНА СХЕМА ВИШИВКИ







DMC 816  
червоний



DMC 310  
чорний



МУЗЕЙ  
ІВАНА ГОНЧАРА

НАЦІОНАЛЬНИЙ ЦЕНТР  
НАРОДНОЇ КУЛЬТУРИ

## ПЛЕЧОВА ВСТАВКА

Техніки вишивки: занизування,  
стебловий шов

КН-16415







DMC 816  
червоний



DMC 310  
чорний

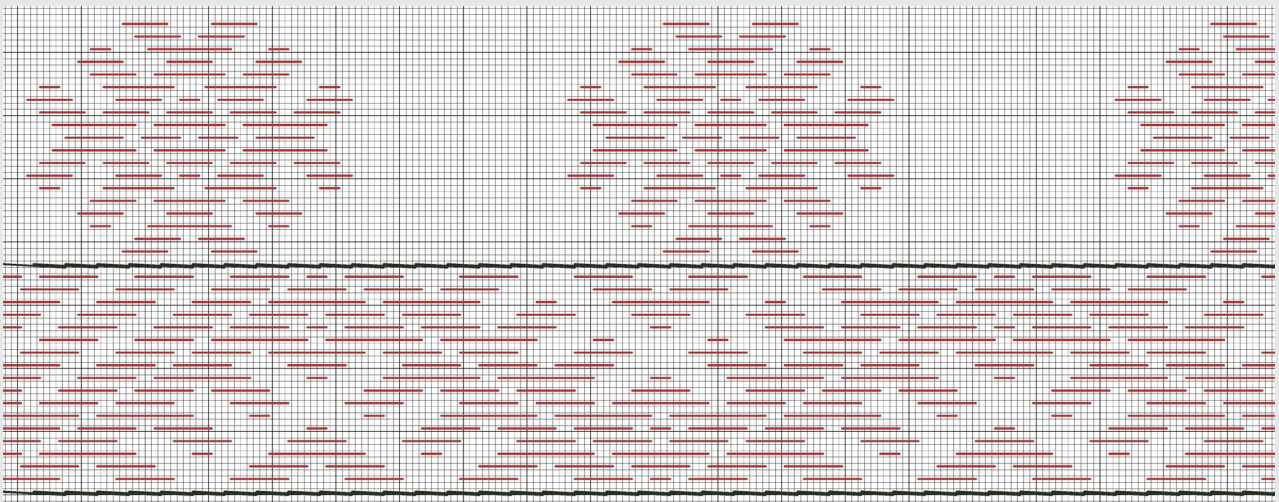


МУЗЕЙ  
ІВАНА ГОНЧАРА  
НАЦІОНАЛЬНИЙ ЦЕНТР  
НАРОДНОЇ КУЛЬТУРИ

**ПЛЕЧОВА ВСТАВКА: ЗАГАЛЬНА  
СХЕМА ВИШИВКИ**

Техніки вишивки: занизування,  
стебловий шов

**КН-16415**







DMC 816  
червоний



DMC 310  
чорний



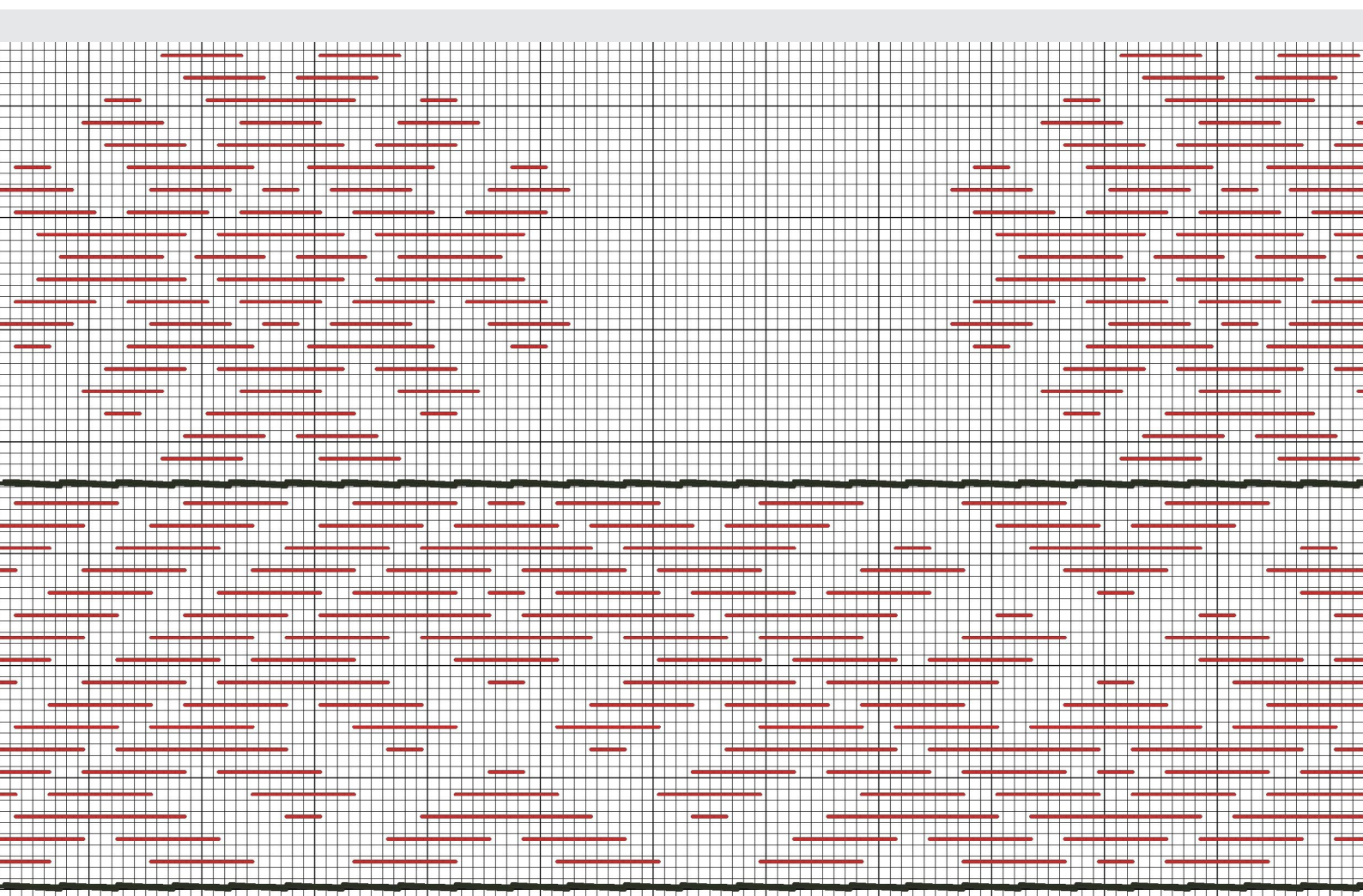
МУЗЕЙ  
ІВАНА ГОНЧАРА

НАЦІОНАЛЬНИЙ ЦЕНТР  
НАРОДНОЇ КУЛЬТУРИ

## ПЛЕЧОВА ВСТАВКА: ДЕТАЛЬНА СХЕМА ВИШИВКИ

Техніки вишивки: занизування,  
стебловий шов

КН-16415







DMC 816  
червоний



DMC 310  
чорний



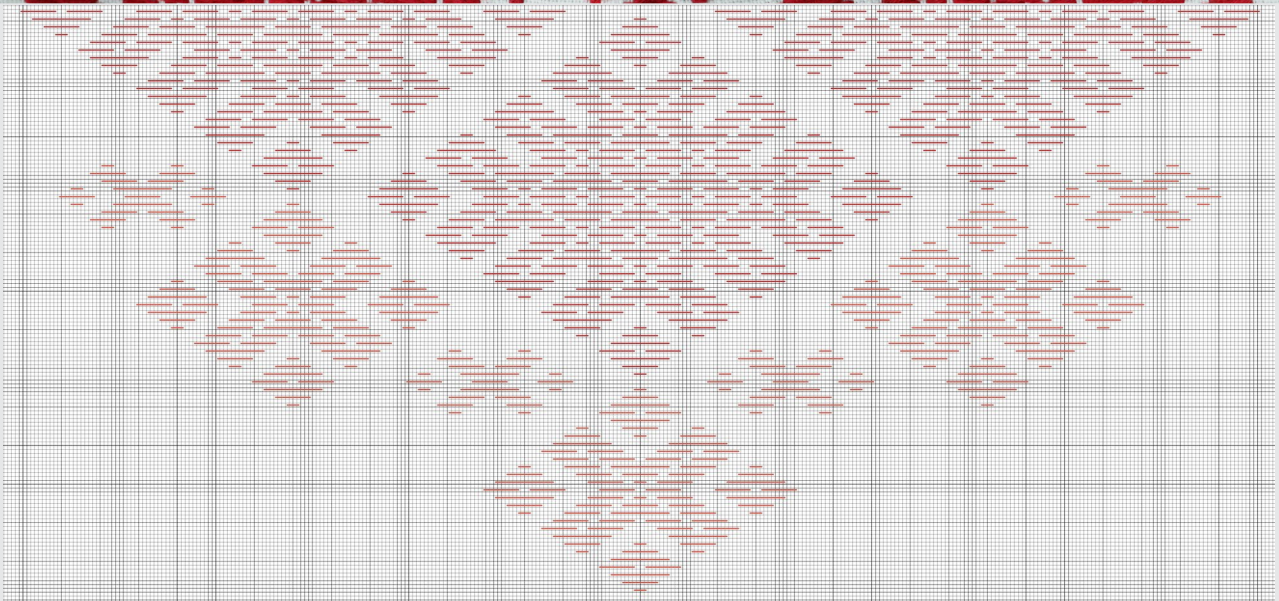
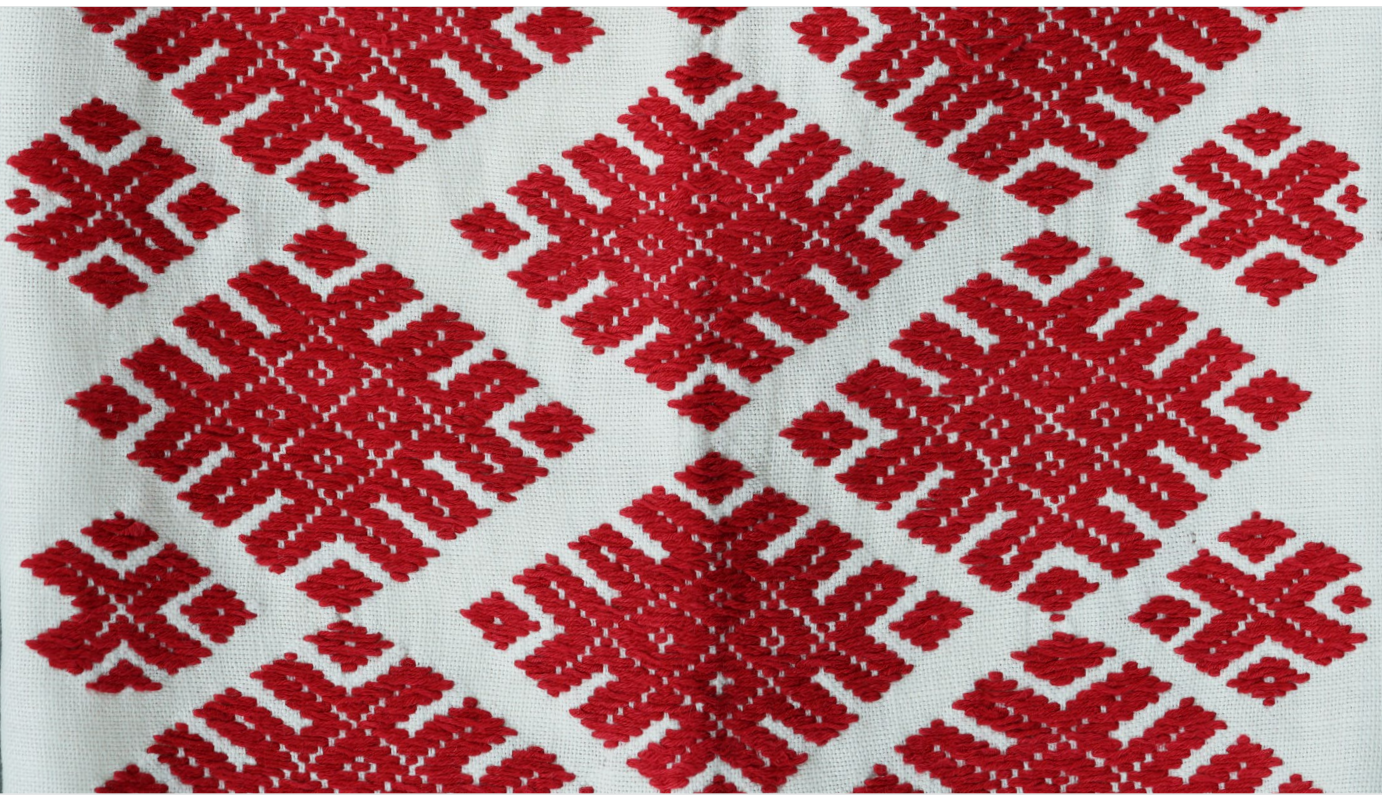
МУЗЕЙ  
ІВАНА ГОНЧАРА

НАЦІОНАЛЬНИЙ ЦЕНТР  
НАРОДНОЇ КУЛЬТУРИ

РУКАВ

Техніки вишивки: занизування,  
стебловий шов

КН-16415







DMC 816  
червоний



DMC 310  
чорний



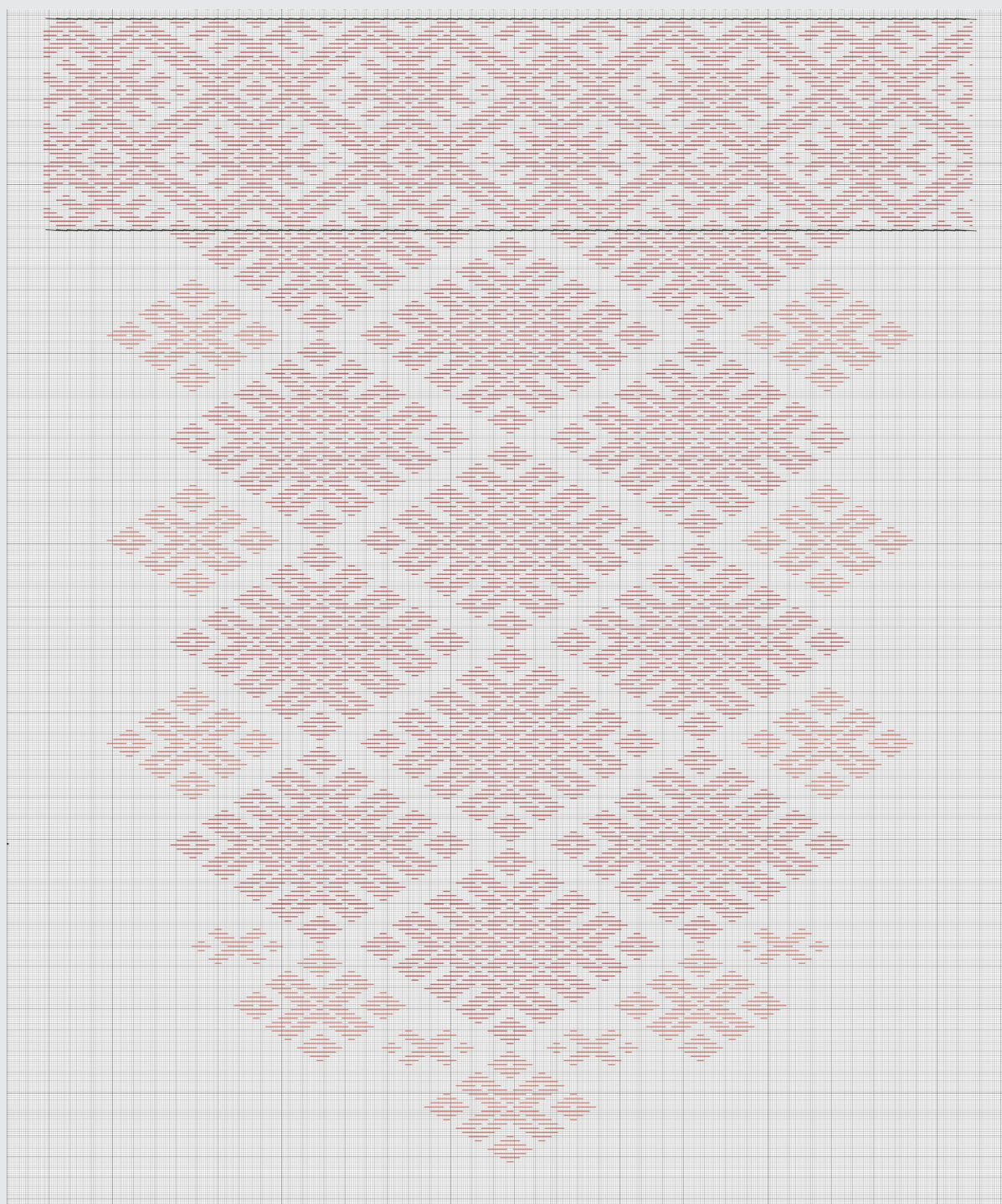
МУЗЕЙ  
ІВАНА ГОНЧАРА

НАЦІОНАЛЬНИЙ ЦЕНТР  
НАРОДНОЇ КУЛЬТУРИ

**РУКАВ: ЗАГАЛЬНА СХЕМА  
ВИШИВКИ**

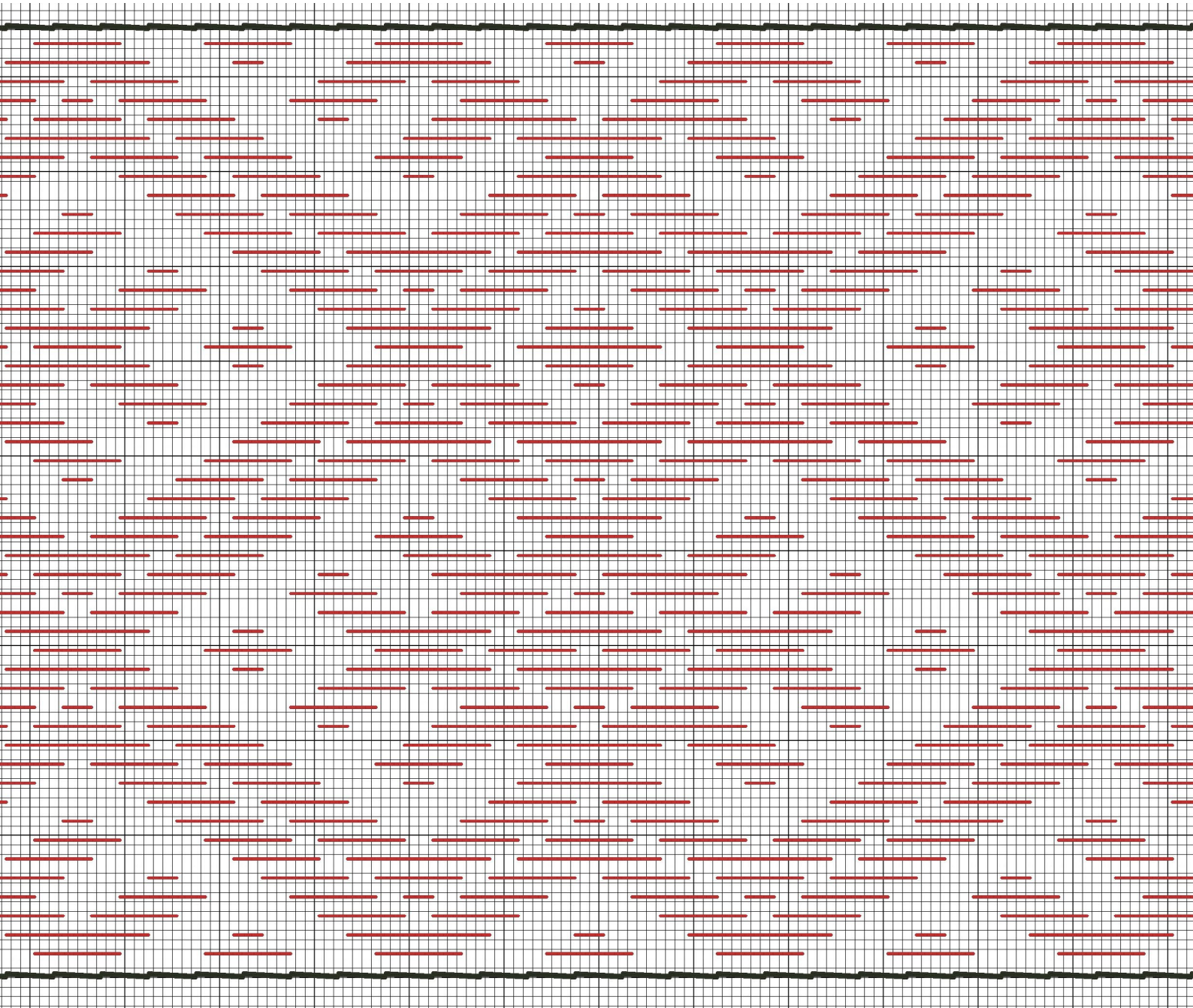
Техніки вишивки: занизування,  
стебловий шов

**КН-16415**



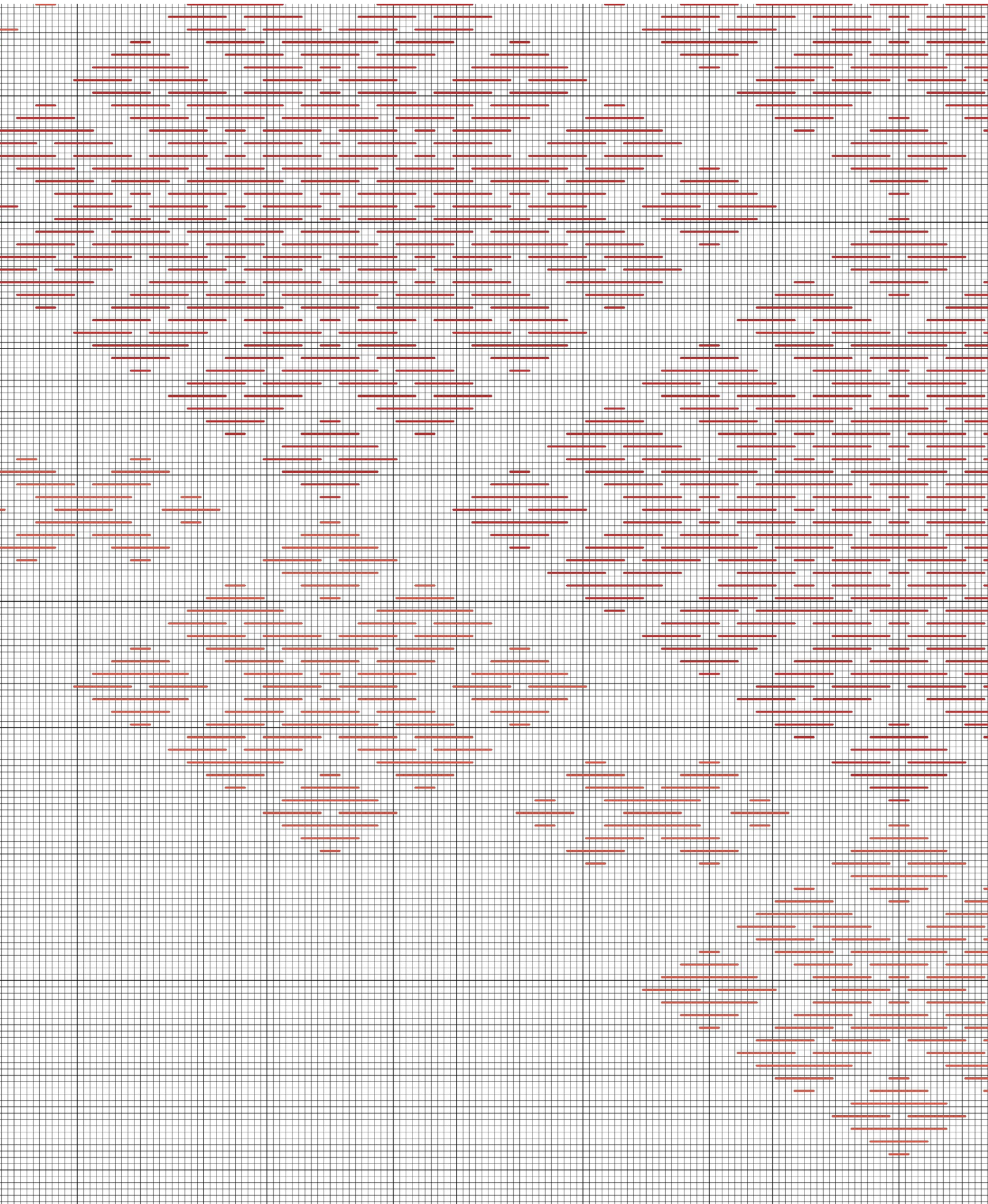


РУКАВ: ДЕТАЛЬНА СХЕМА  
ВИШИВКИ 1



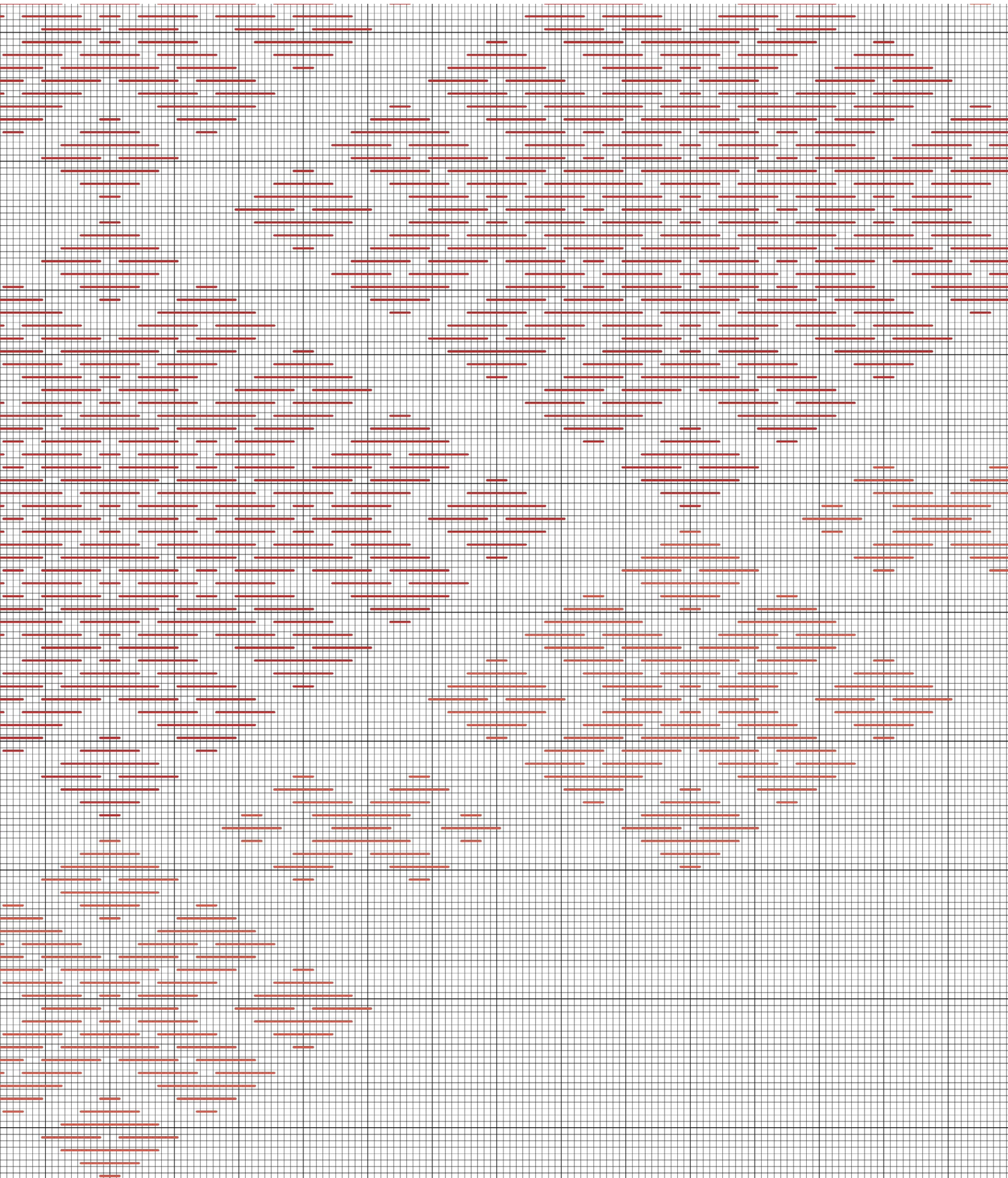


РУКАВ: ДЕТАЛЬНА СХЕМА  
ВИШИВКИ 2





РУКАВ: ДЕТАЛЬНА СХЕМА  
ВИШИВКИ 3







DMC 816  
червоний



DMC 310  
чорний



МУЗЕЙ  
ІВАНА ГОНЧАРА

НАЦІОНАЛЬНИЙ ЦЕНТР  
НАРОДНОЇ КУЛЬТУРИ

КОМІР

Техніки вишивки та шиття:  
занизування, рясування

КН-16415







DMC 816  
червоний



DMC 310  
чорний



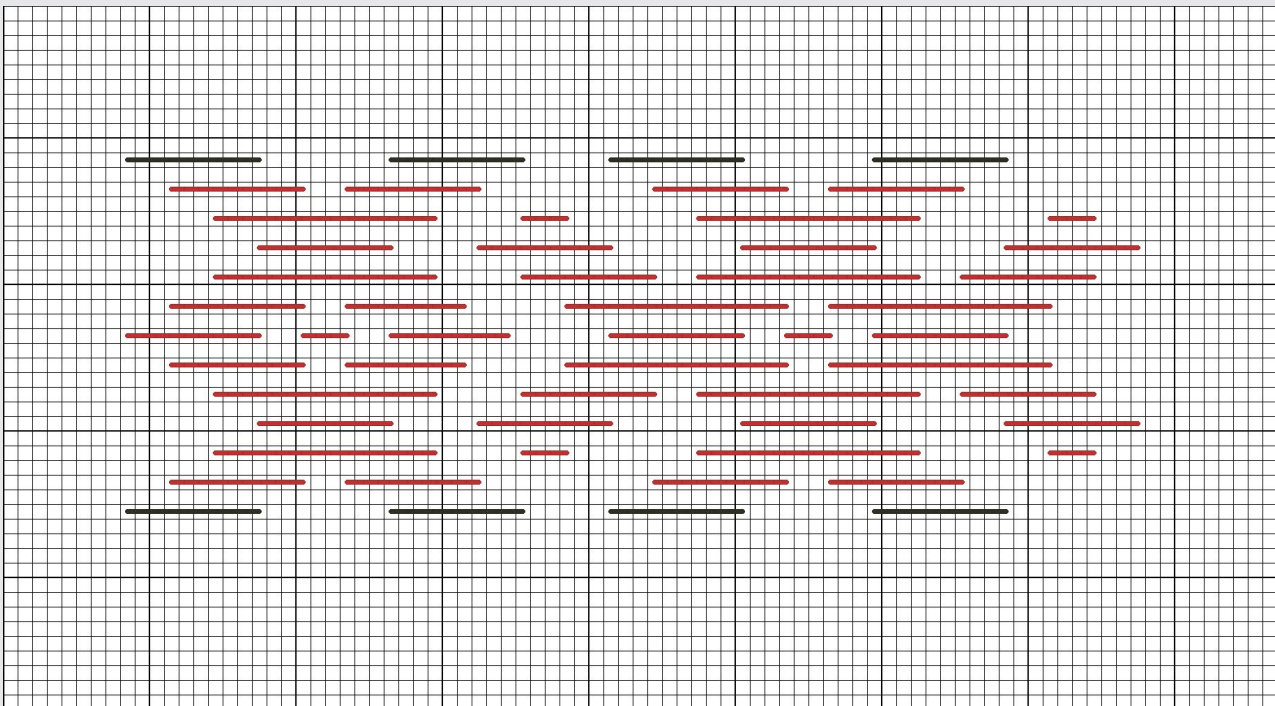
МУЗЕЙ  
ІВАНА ГОНЧАРА

НАЦІОНАЛЬНИЙ ЦЕНТР  
НАРОДНОЇ КУЛЬТУРИ

КОМІР: ДЕТАЛЬНА СХЕМА  
ВИШИВКИ

Техніки вишивки та шиття:  
занизування, рясування

КН-16415







Колір нитки в  
тон полотна



МУЗЕЙ  
ІВАНА ГОНЧАРА

НАЦІОНАЛЬНИЙ ЦЕНТР  
НАРОДНОЇ КУЛЬТУРИ

ПОДІЛ

Техніка шиття: змережування

КН-16415

