

З  
УКФ



МУЗЕЙ  
ІВАНА ГОНЧАРА

НАЦІОНАЛЬНИЙ ЦЕНТР  
НАРОДНОЇ КУЛЬТУРИ

КН-1581



Сорочка чоловіча

Вінницька область,  
Тулчинський район  
(колишній Крижопільський),  
с. Андріяшівка





МУЗЕЙ  
ІВАНА ГОНЧАРА

НАЦІОНАЛЬНИЙ ЦЕНТР  
НАРОДНОЇ КУЛЬТУРИ

КН-1581

Розробка  
схеми вишивки:  
Лідія Бебешко

Розробка крою:  
Наталя Голубнича

Технічний малюнок:  
Ганна Кошманенко

Фото:  
Дмитро Максименко,  
Настя Телікова

Дизайн: WARTA

\* Будь ласка, при використанні твору або його частин просимо зазначати авторство відповідно до Закону України "Про авторське право і суміжні права". Зауважуємо, що використання матеріалів з комерційною метою заборонено





МУЗЕЙ  
ІВАНА ГОНЧАРА

НАЦІОНАЛЬНИЙ ЦЕНТР  
НАРОДНОЇ КУЛЬТУРИ

КН-1581



Сорочка чоловіча

Вінницька область,  
Тулчинський  
район (колишній  
Крижопільський),  
с. Андріяшівка

Етнографічний  
регіон: Поділля

Час: Поч. XX ст.

Матеріали: крамний  
льон, кручена  
бавовняна нитка  
заполоч

Техніка вишивки:  
низь замкова

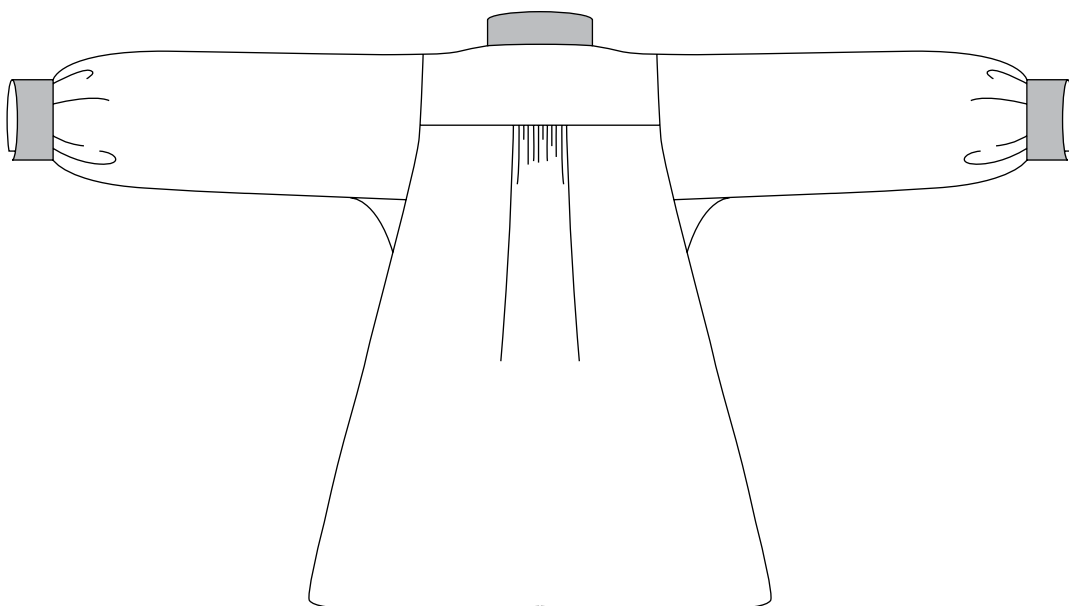
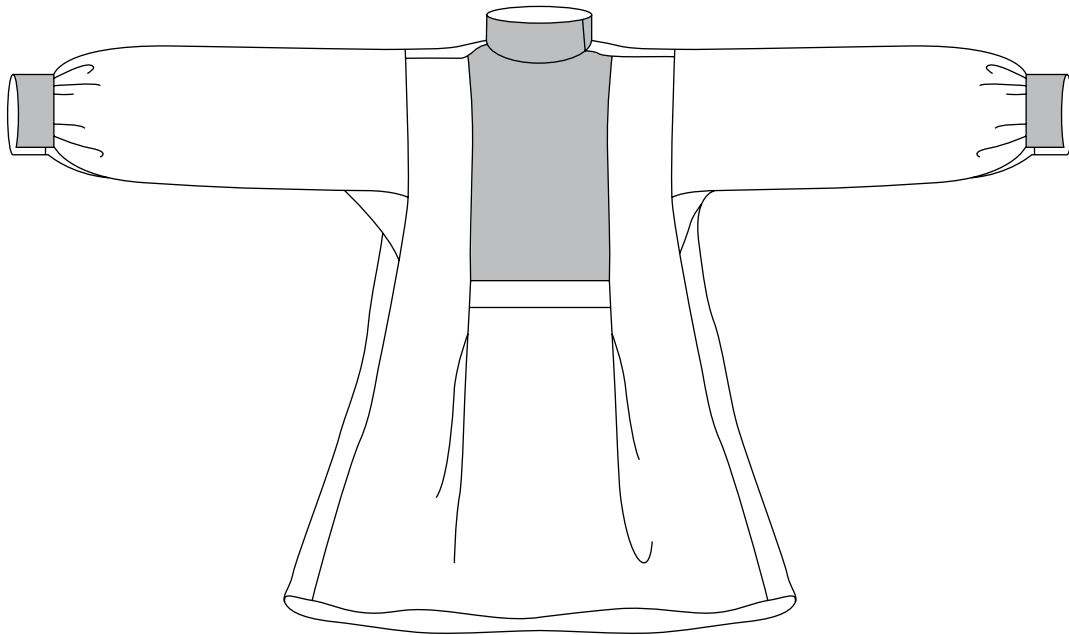
Спосіб виконання:  
пошиття машинне



МУЗЕЙ  
ІВАНА ГОНЧАРА  
НАЦІОНАЛЬНИЙ ЦЕНТР  
НАРОДНОЇ КУЛЬТУРИ

Крій: сорочка пряма, за рахунок складок розширена донизу; плечові шви на лінії згину; на спинці кокетка дублюється підплічкою, спинка по центру до кокетки зібрана у дрібні складки; маніжка накладна, під маніжкою станок закладений у дві широкі складки; комір-стійка на три гудзики; рукава прямі, зібрані у дрібні складки до манжетів, манжет на два гудзики; під рукавами вшиті ластовиці

КН-1581





Всі розміри вказані у сантиметрах без припусків на шви

--- Лінія згину

≡ Складки

→ Напрямок  
основи

— Лінія крою

..... Місце пришивання  
маніжки

КРІЙ



МУЗЕЙ  
ІВАНА ГОНЧАРА

НАЦІОНАЛЬНИЙ ЦЕНТР  
НАРОДНОЇ КУЛЬТУРИ

КН-1581

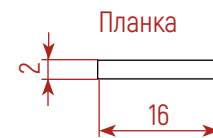
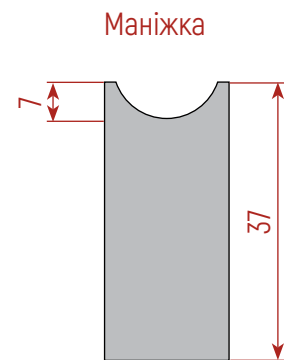
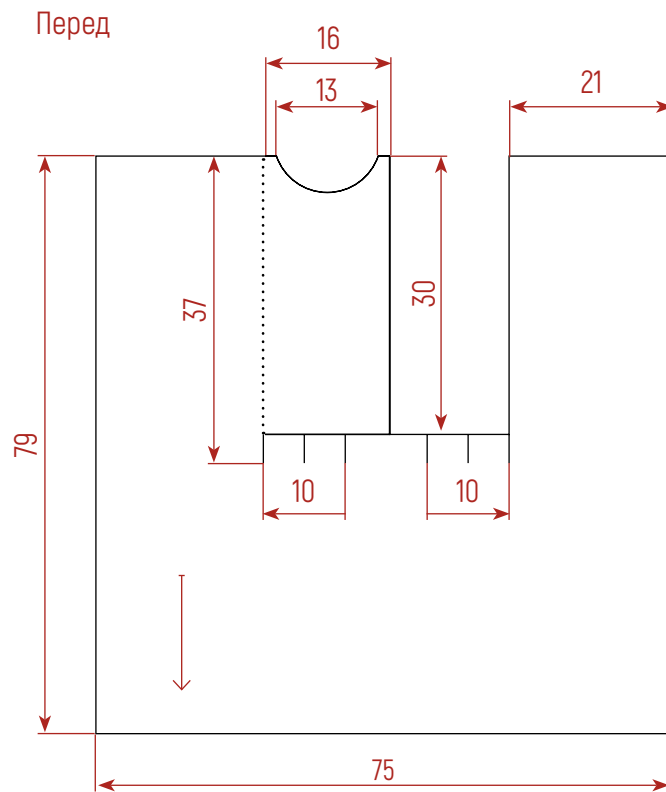
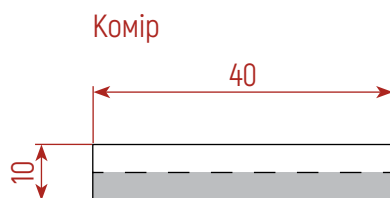
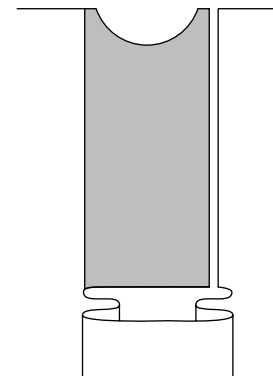


Схема  
пришивання  
маніжки





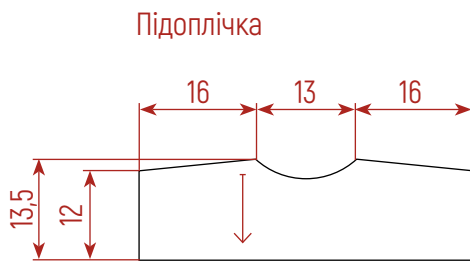
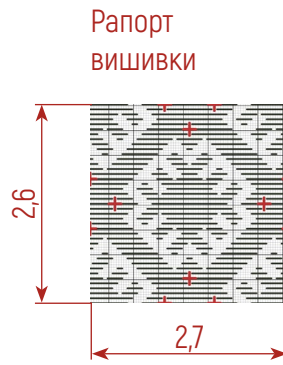
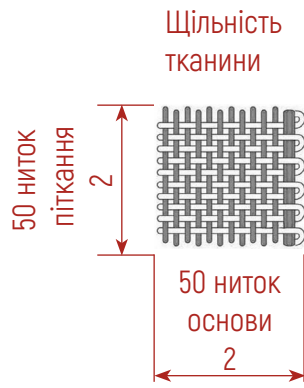


МУЗЕЙ  
ІВАНА ГОНЧАРА

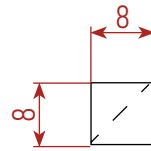
НАЦІОНАЛЬНИЙ ЦЕНТР  
НАРОДНОЇ КУЛЬТУРИ

КН-1581

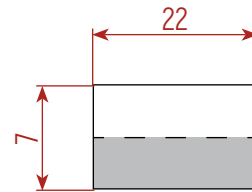
КРІЙ



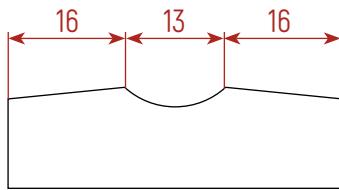
Ластовиця  
(2 елементи)



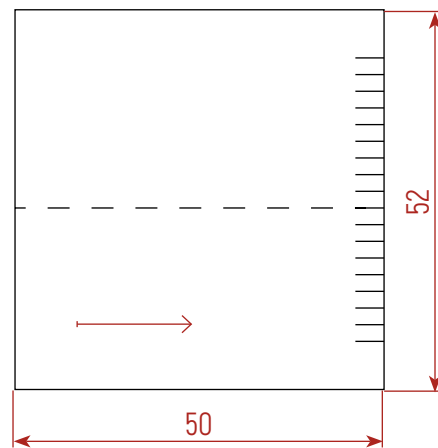
Манжет  
(2 елементи)



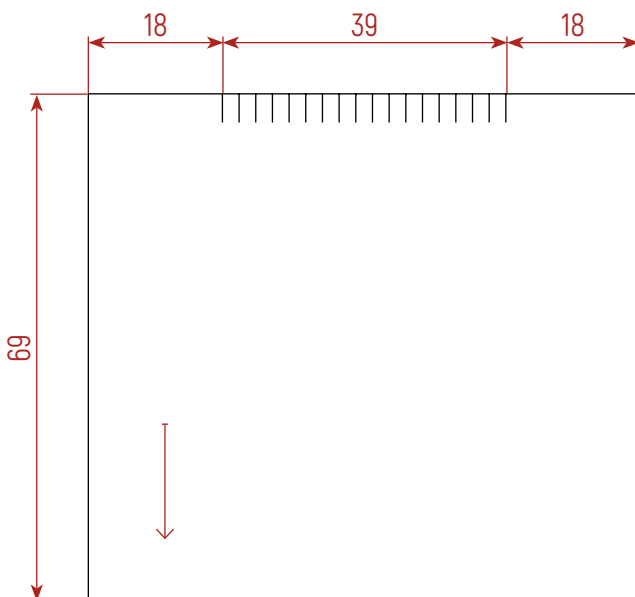
Кокетка



Рукав (2 елементи)



Спинка







DMC 310  
чорний



DMC 321  
червоний

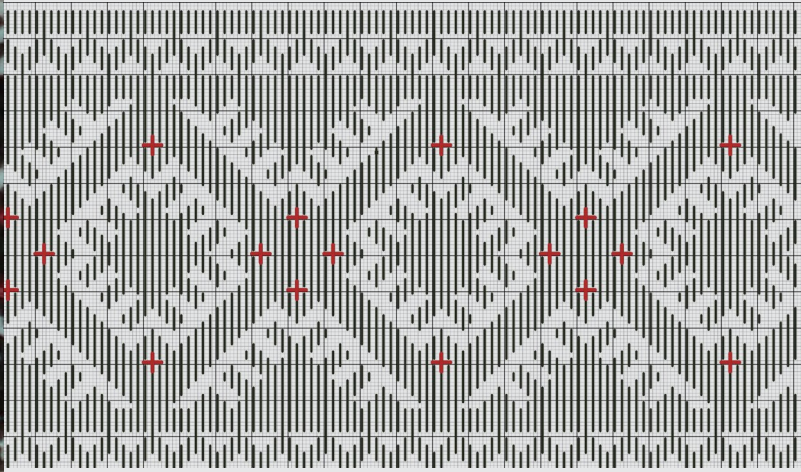


МУЗЕЙ  
ІВАНА ГОНЧАРА

НАЦІОНАЛЬНИЙ ЦЕНТР  
НАРОДНОЇ КУЛЬТУРИ

КОМІР

КН-1581







DMS 310  
чорний



DMS 321  
червоний



Позначення замків низі



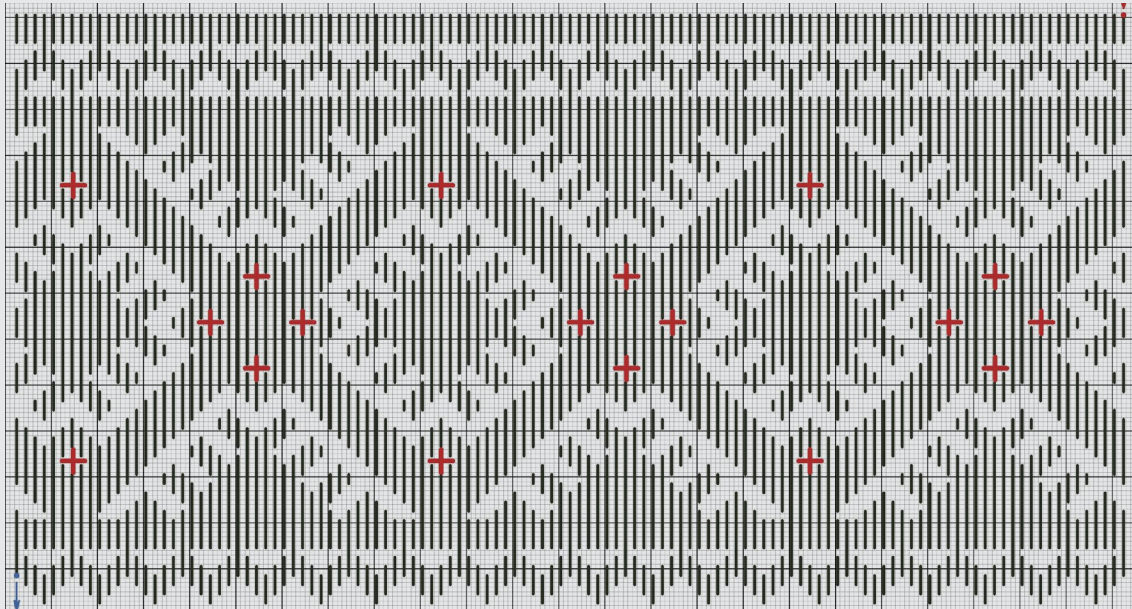
МУЗЕЙ  
ІВАНА ГОНЧАРА

НАЦІОНАЛЬНИЙ ЦЕНТР  
НАРОДНОЇ КУЛЬТУРИ

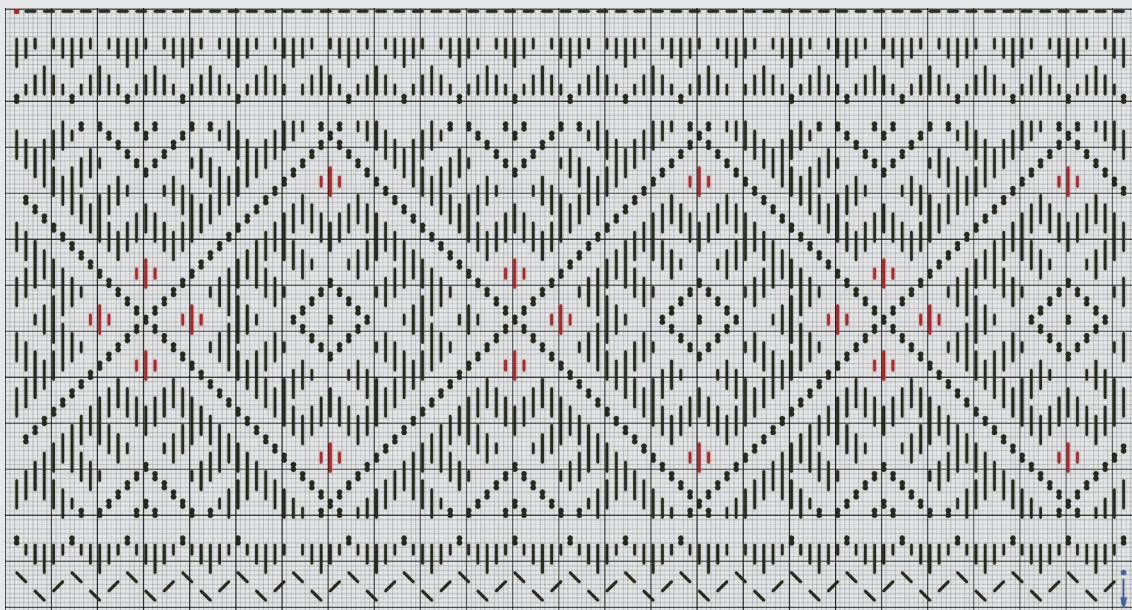
КОМІР: ЗАГАЛЬНА СХЕМА ВИШИВКИ

КН-1581

Лицевий бік

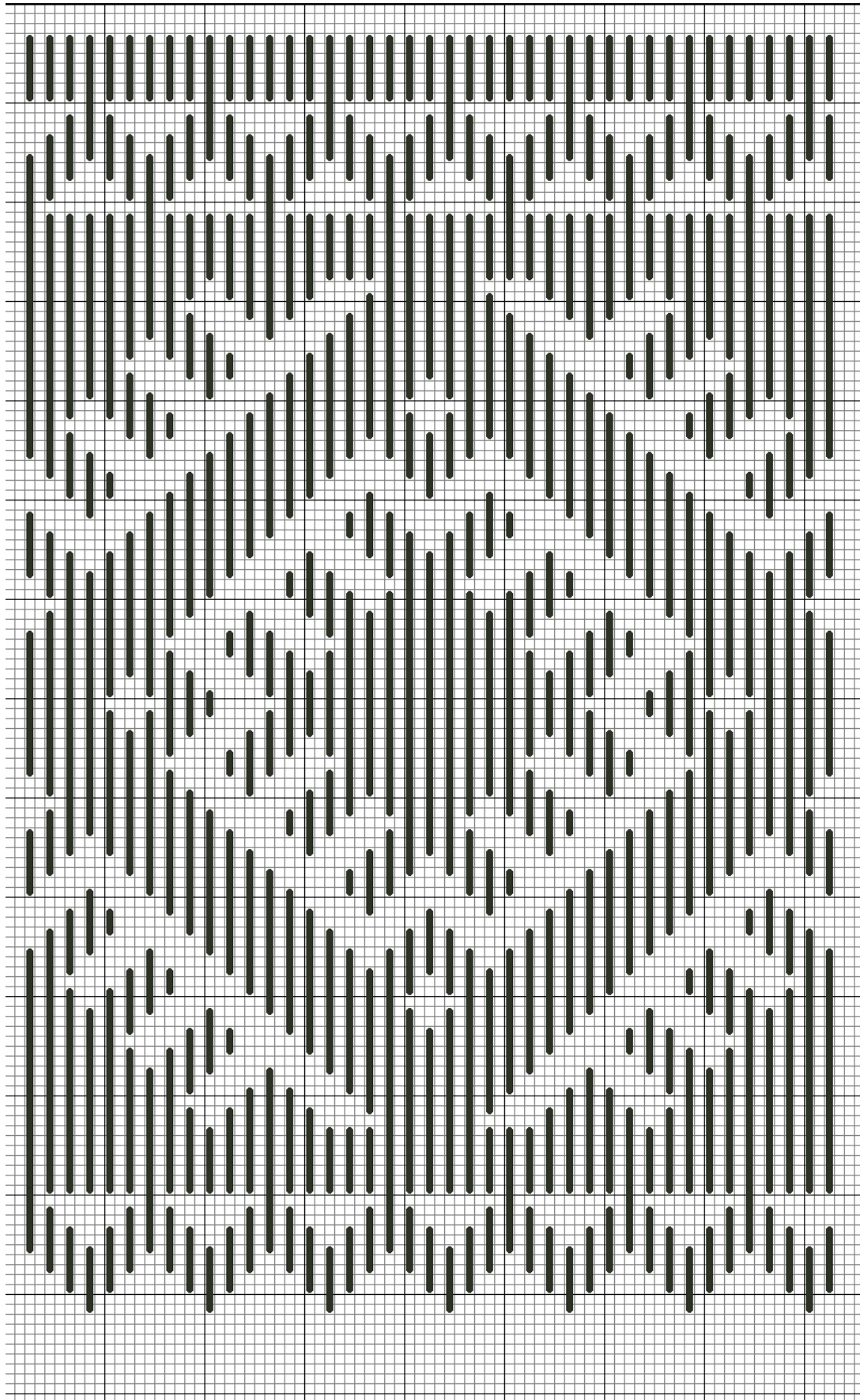


Виворітний бік





## КОМІР: ДЕТАЛЬНА СХЕМА ВИШИВКИ







DMC 310  
чорний



DMC 321  
червоний

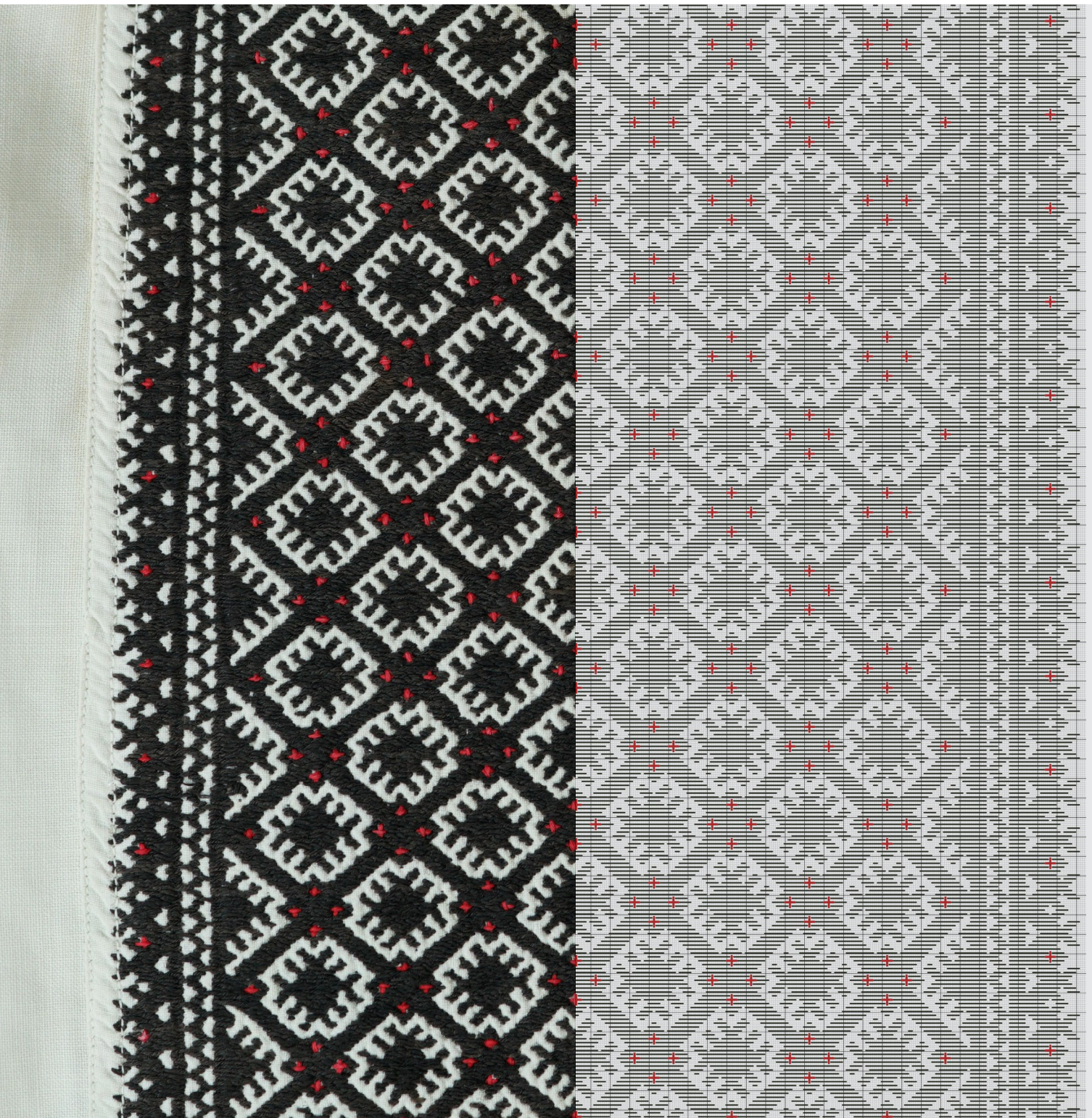


МУЗЕЙ  
ІВАНА ГОНЧАРА

НАЦІОНАЛЬНИЙ ЦЕНТР  
НАРОДНОЇ КУЛЬТУРИ

МАНІЖКА

КН-1581







DMC 310  
чорний



DMC 321  
червоний



Позначення замків низі



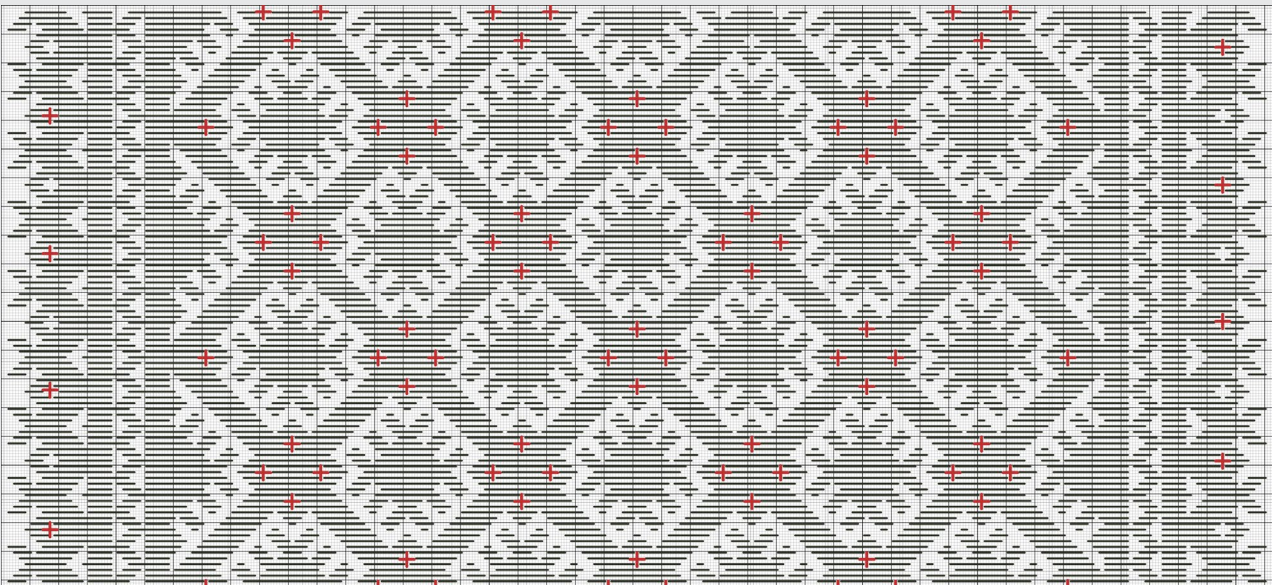
МУЗЕЙ  
ІВАНА ГОНЧАРА

НАЦІОНАЛЬНИЙ ЦЕНТР  
НАРОДНОЇ КУЛЬТУРИ

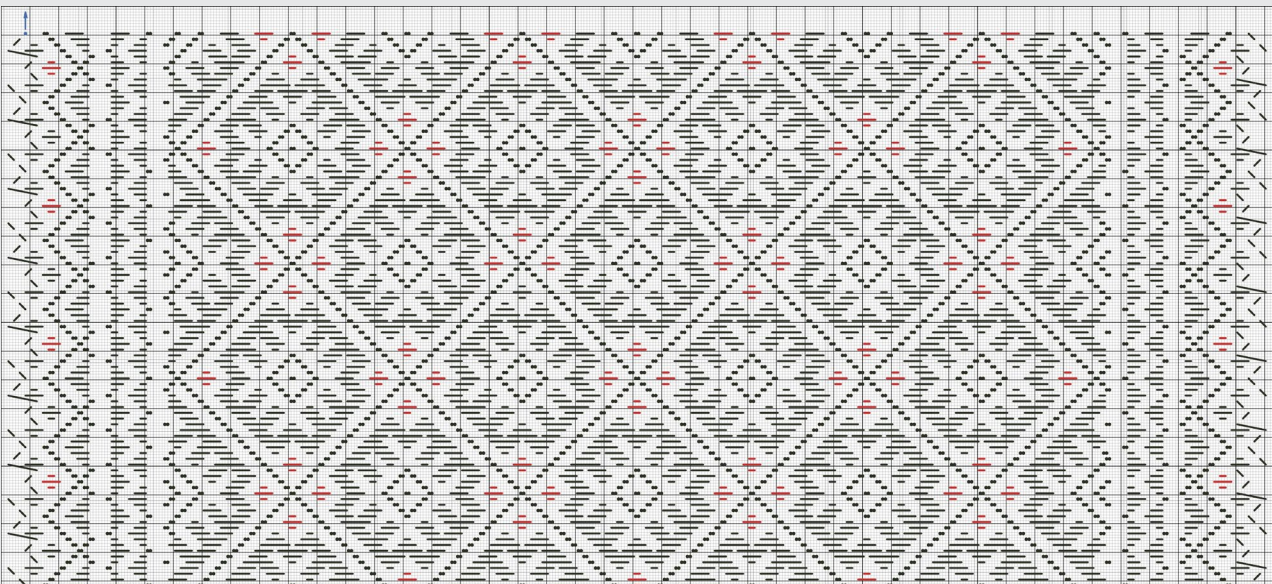
## МАНІЖКА: ЗАГАЛЬНА СХЕМА ВИШИВКИ

КН-1581

Лицевий бік



Виворітний бік







DMC 310  
чорний



DMC 321  
червоний

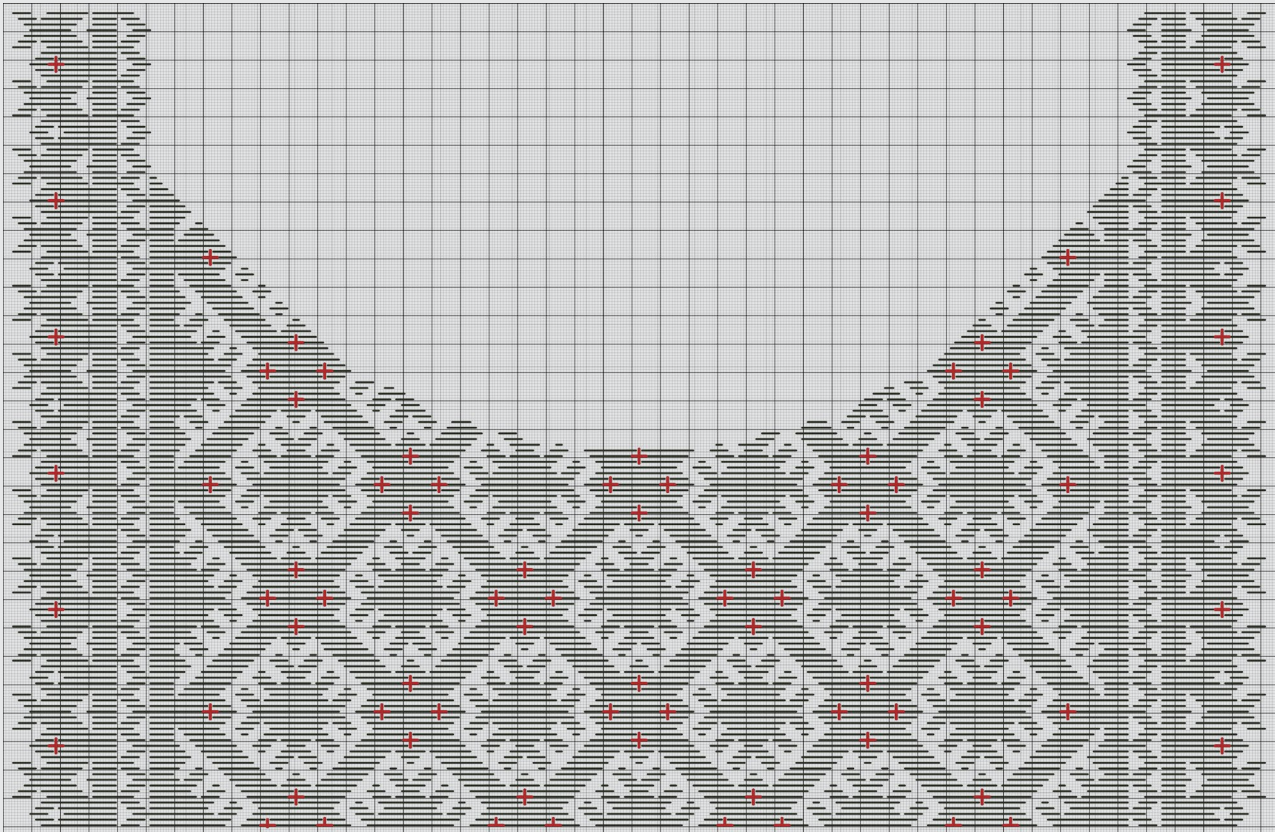


МУЗЕЙ  
ІВАНА ГОНЧАРА

НАЦІОНАЛЬНИЙ ЦЕНТР  
НАРОДНОЇ КУЛЬТУРИ

МАНІЖКА: СХЕМА ВИШИВКИ ВЕРХНЬОЇ ЧАСТИНИ 1

КН-1581







DMC 310  
чорний



DMC 321  
червоний

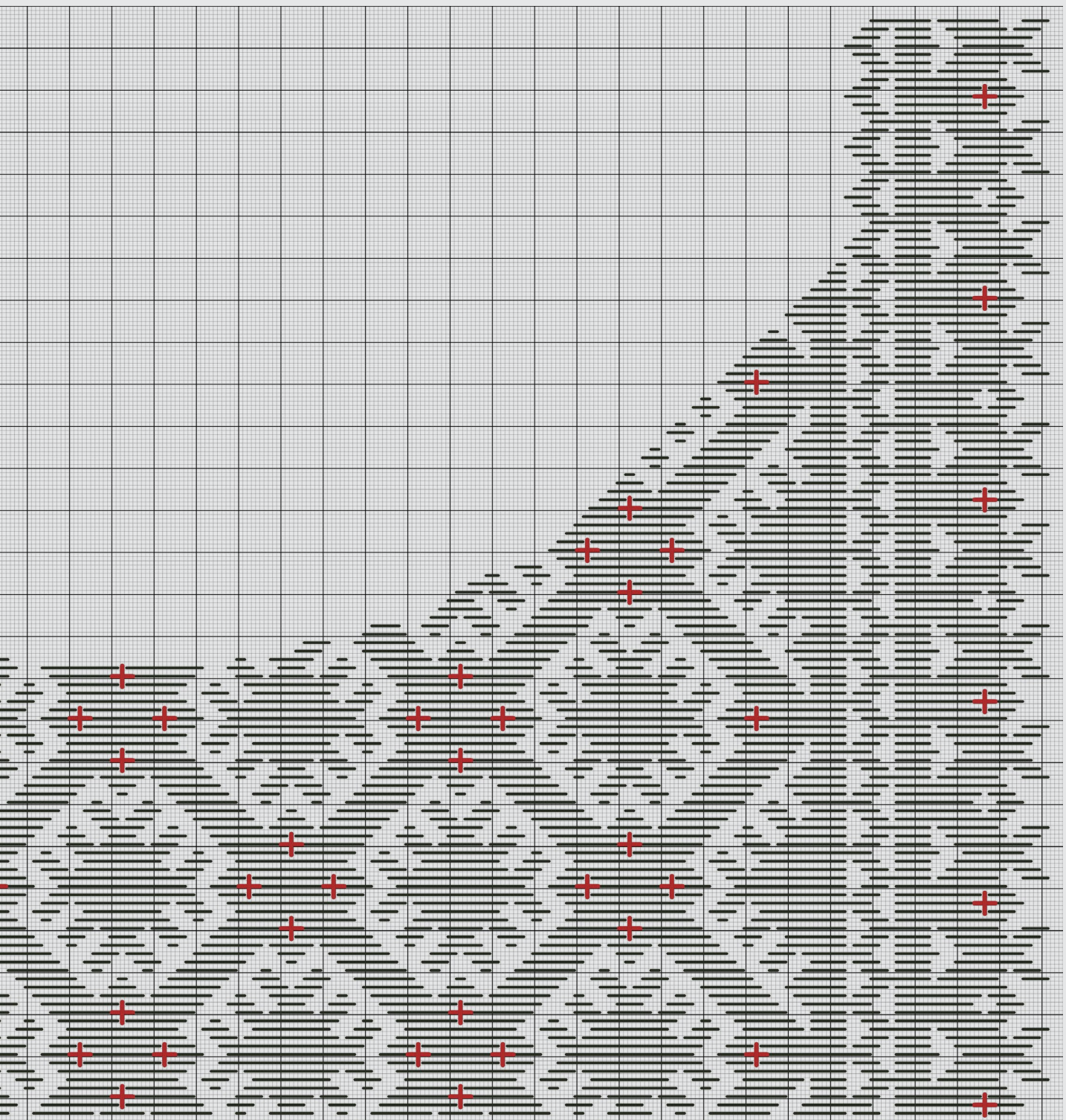


МУЗЕЙ  
ІВАНА ГОНЧАРА

НАЦІОНАЛЬНИЙ ЦЕНТР  
НАРОДНОЇ КУЛЬТУРИ

МАНІЖКА: СХЕМА ВИШИВКИ ВЕРХНЬОЇ ЧАСТИНИ 2

КН-1581







DMC 310  
чорний



DMC 321  
червоний



МУЗЕЙ  
ІВАНА ГОНЧАРА

НАЦІОНАЛЬНИЙ ЦЕНТР  
НАРОДНОЇ КУЛЬТУРИ

МАНЖЕТ

КН-1581







DMC 310  
чорний



DMC 321  
червоний



Позначення замків низі



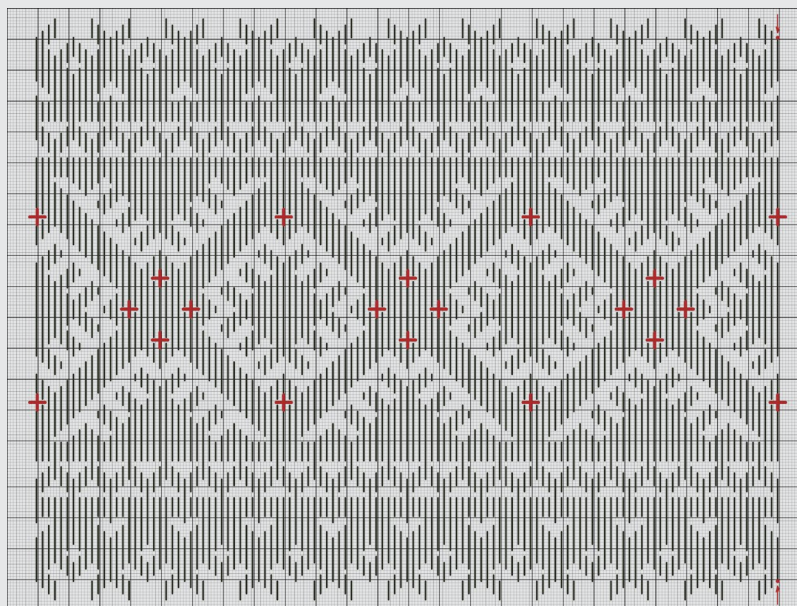
МУЗЕЙ  
ІВАНА ГОНЧАРА

НАЦІОНАЛЬНИЙ ЦЕНТР  
НАРОДНОЇ КУЛЬТУРИ

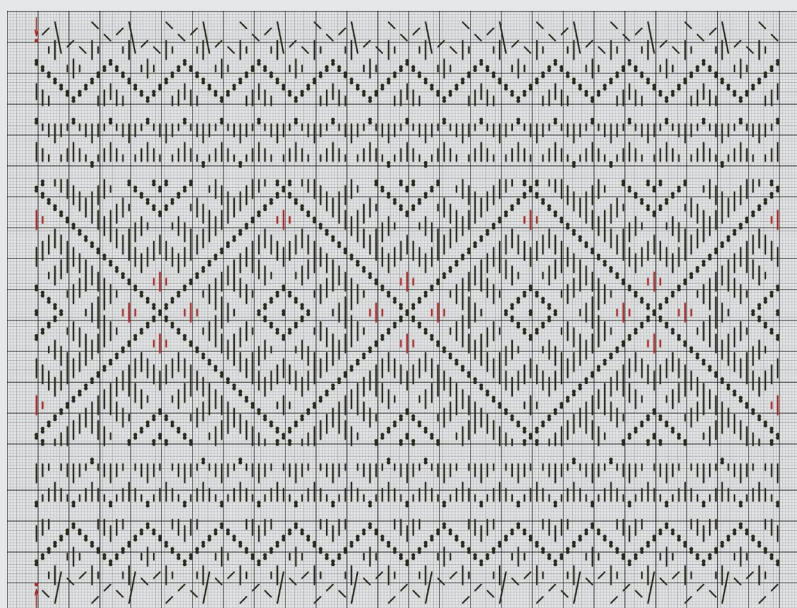
МАНЖЕТ: ЗАГАЛЬНА СХЕМА ВИШИВКИ

КН-1581

Лицевий бік

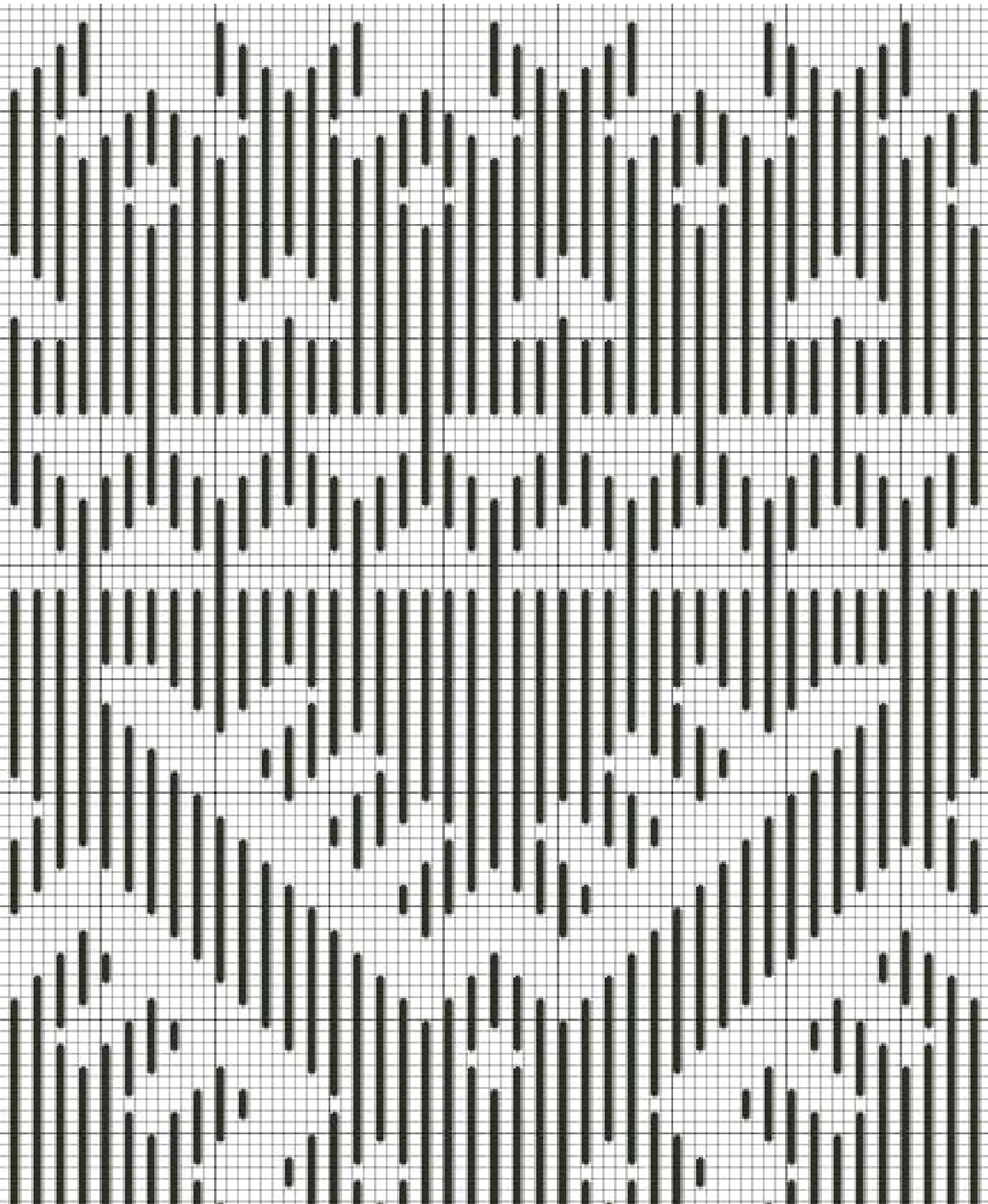


Виворітний бік

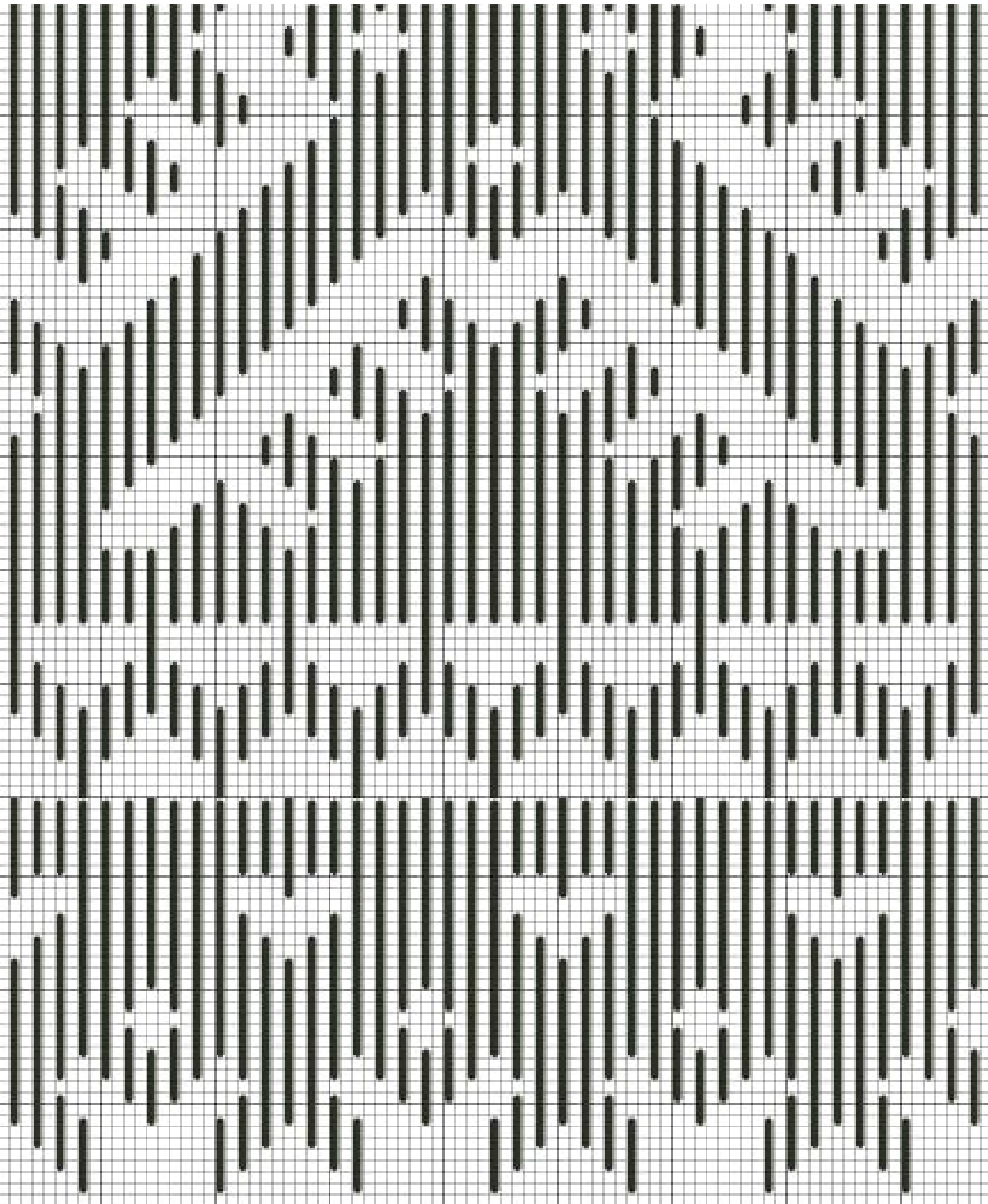




КОМІР: ДЕТАЛЬНА СХЕМА ВИШИВКИ 1



## КОМІР: ДЕТАЛЬНА СХЕМА ВИШИВКИ 2







DMC 310  
чорний



DMC 321  
червоний



МУЗЕЙ  
ІВАНА ГОНЧАРА  
НАЦІОНАЛЬНИЙ ЦЕНТР  
НАРОДНОЇ КУЛЬТУРИ

МАНЖЕТ: ДЕТАЛЬНА СХЕМА ВИШИВКИ 2

КН-1581

