

З  
УКФ



МУЗЕЙ  
ІВАНА ГОНЧАРА  
НАЦІОНАЛЬНИЙ ЦЕНТР  
НАРОДНОЇ КУЛЬТУРИ

КН-15499

Сорочка чоловіча

Тернопільська область,  
Чортківський район  
(колишній Заліщицький),  
с. Шутроминці





МУЗЕЙ  
ІВАНА ГОНЧАРА

НАЦІОНАЛЬНИЙ ЦЕНТР  
НАРОДНОЇ КУЛЬТУРИ

КН-15499

Розробка  
схеми вишивки:  
Олександра Сторчай,  
Ганна Кошманенко,  
Уляна Опанович

Розробка крою:  
Олена Андрущенко

Технічний малюнок:  
Ганна Кошманенко

Фото: Дмитро  
Максименко,  
Настя Телікова

Дизайн: WARTA

\* Будь ласка, при використанні твору або його частин просимо зазначати авторство відповідно до Закону України "Про авторське право і суміжні права". Зауважуємо, що використання матеріалів з комерційною метою заборонено



МУЗЕЙ  
ІВАНА ГОНЧАРА

НАЦІОНАЛЬНИЙ ЦЕНТР  
НАРОДНОЇ КУЛЬТУРИ

КН-15499



Сорочка чоловіча

Тернопільська область,  
Чортківський район  
(колишній Заліщицький),  
с. Шутроминці

Етнографічний регіон:  
Поділля

Час: поч. ХХ ст.

Матеріали: домоткане  
полотно, шовк,  
бавовняна кручена  
нитка

Техніки вишивки та  
шиття: перловий шов,  
верхоплут, хрестик,  
кіска, стебловий  
шов, петельний шов,  
рясування, занизування  
по рясах

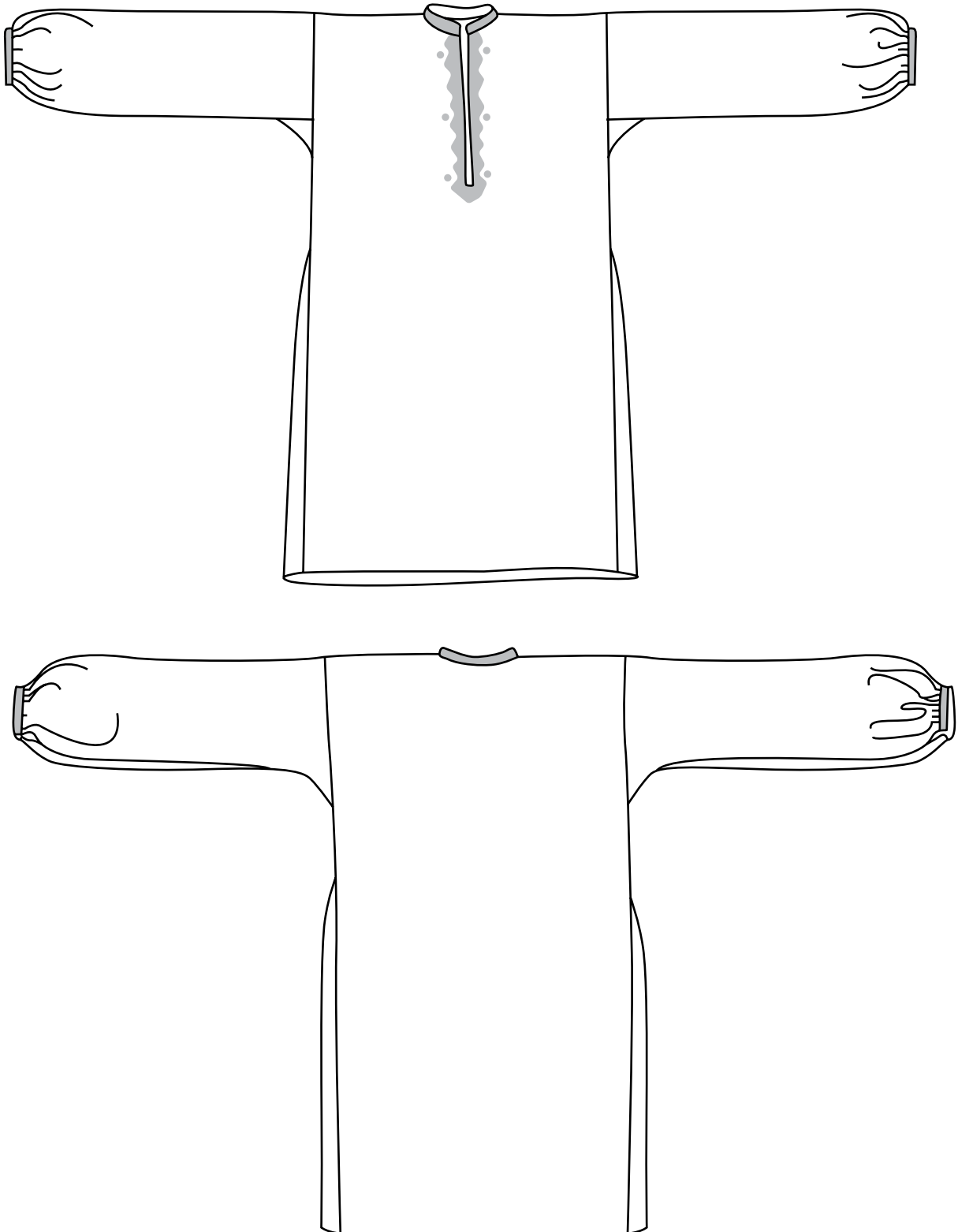
Спосіб виконання: ручне  
пошиття



МУЗЕЙ  
ІВАНА ГОНЧАРА  
НАЦІОНАЛЬНИЙ ЦЕНТР  
НАРОДНОЇ КУЛЬТУРИ

Крій: сорочка вперекідку з центральним розрізом пазухи, в бокові шви вставлені клини, рукава прямі рясовані до манжетів, ластовиці цільнокроєні з рукавами, комір стійка

КН-15499



Всі розміри вказані  
у сантиметрах без  
припусків на шви

--- Лінія згину

→ Напрямок основи

~~~~~ Зборки

— Лінія крою

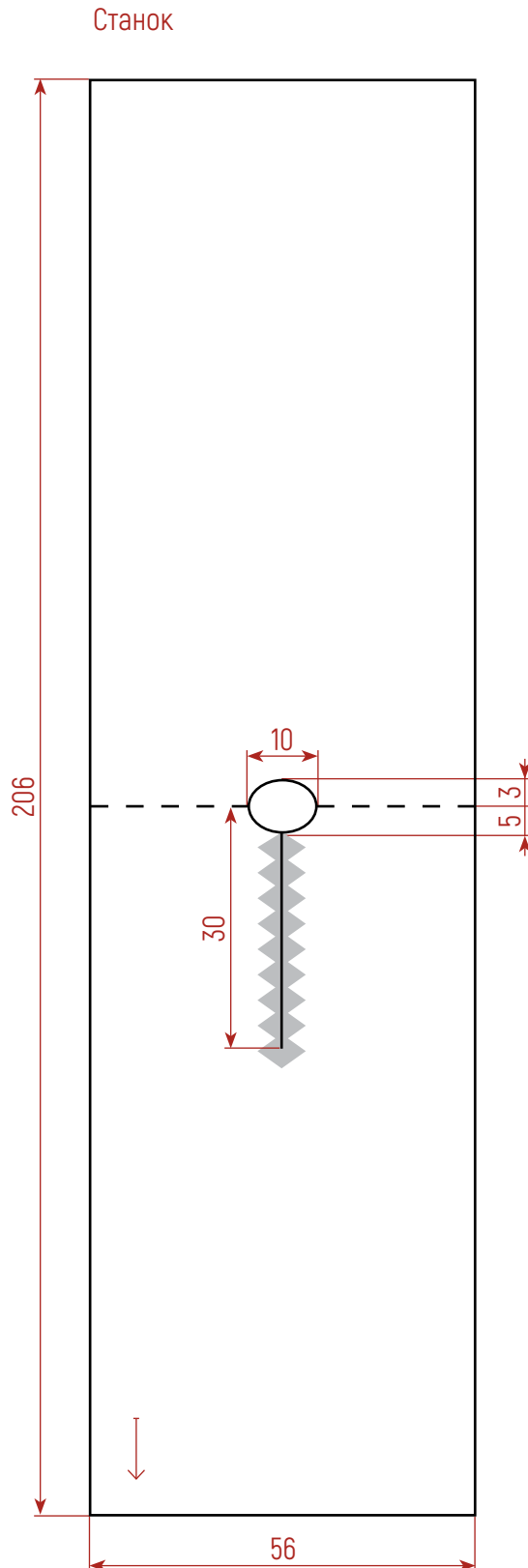


МУЗЕЙ  
ІВАНА ГОНЧАРА

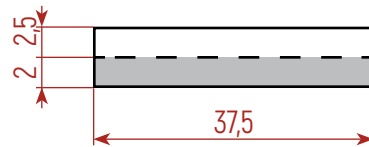
НАЦІОНАЛЬНИЙ ЦЕНТР  
НАРОДНОЇ КУЛЬТУРИ

КН-15499

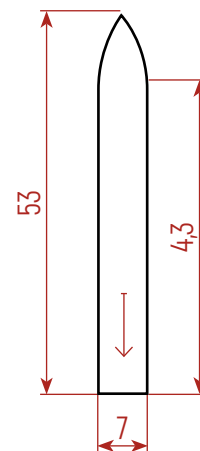
КРІЙ



Комір



Клин  
[2 елементи]



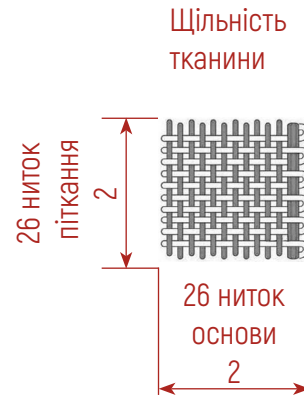


МУЗЕЙ  
ІВАНА ГОНЧАРА

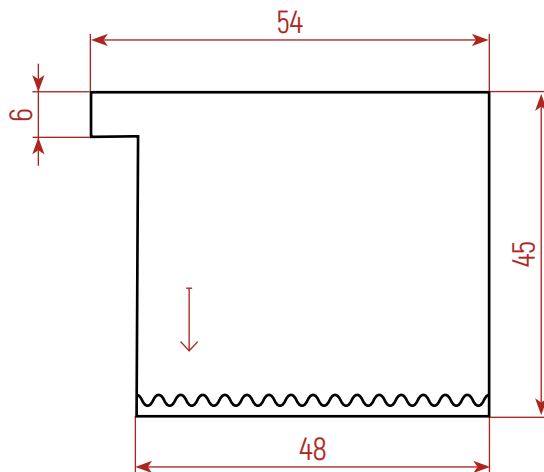
НАЦІОНАЛЬНИЙ ЦЕНТР  
НАРОДНОЇ КУЛЬТУРИ

КН-15499

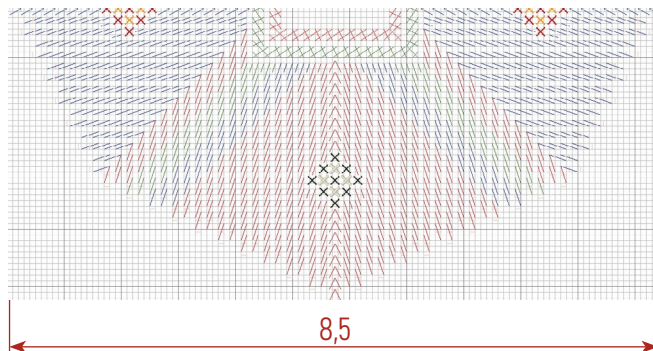
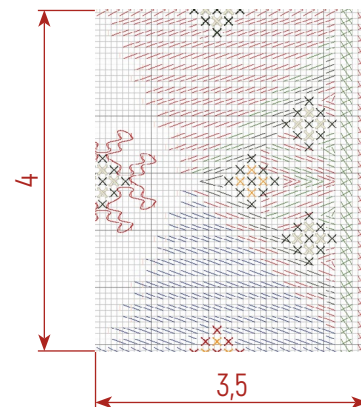
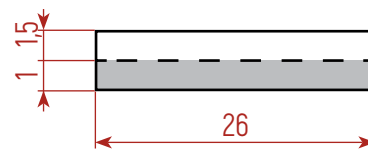
КРІЙ



Рукав (2 елементи), правий і лівий  
у дзеркальному відображенні



Манжет (2 елементи)





DMC 816  
червоний



DMC 814  
бордовий



DMC 3818  
зелений



DMC 820  
синій



DMC 310  
чорний



DMC 972  
жовтий



DMC BLANK



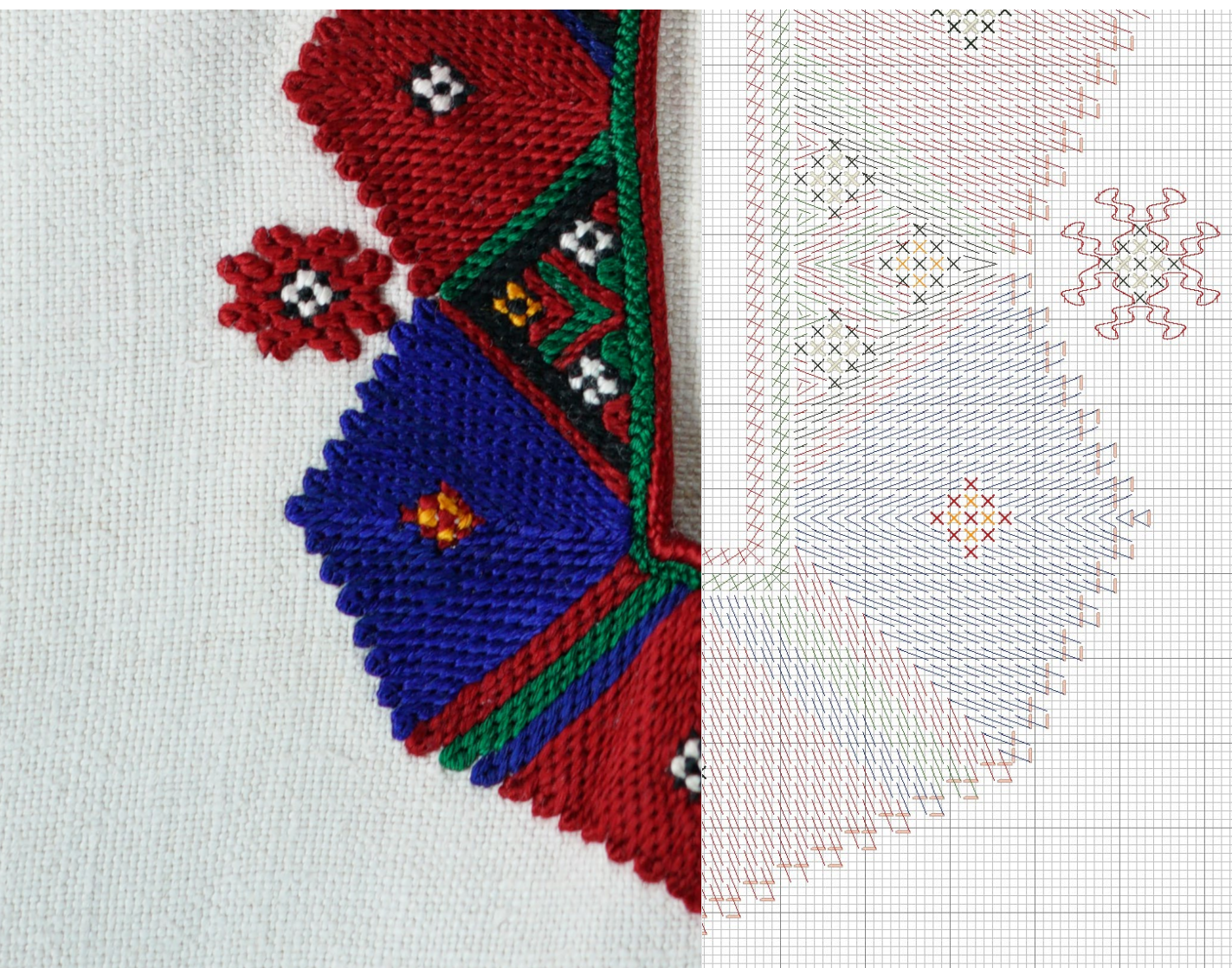
МУЗЕЙ  
ІВАНА ГОНЧАРА

НАЦІОНАЛЬНИЙ ЦЕНТР  
НАРОДНОЇ КУЛЬТУРИ

КН-15499

## ПАЗУХА

Техніки вишивки: перловий шов, верхоплут,  
кіска, хрестик





DMC 816  
червоний



DMC 814  
бордовий



DMC 3818  
зелений



DMC 820  
синій



DMC 310  
чорний



DMC 972  
жовтий



DMC BLANK



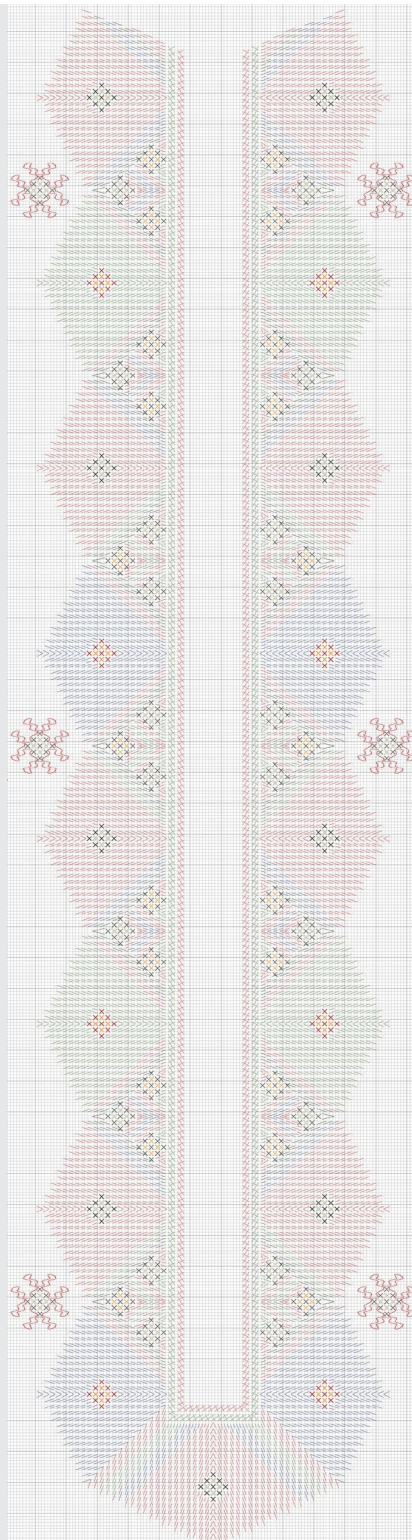
МУЗЕЙ  
ІВАНА ГОНЧАРА

НАЦІОНАЛЬНИЙ ЦЕНТР  
НАРОДНОЇ КУЛЬТУРИ

КН-15499

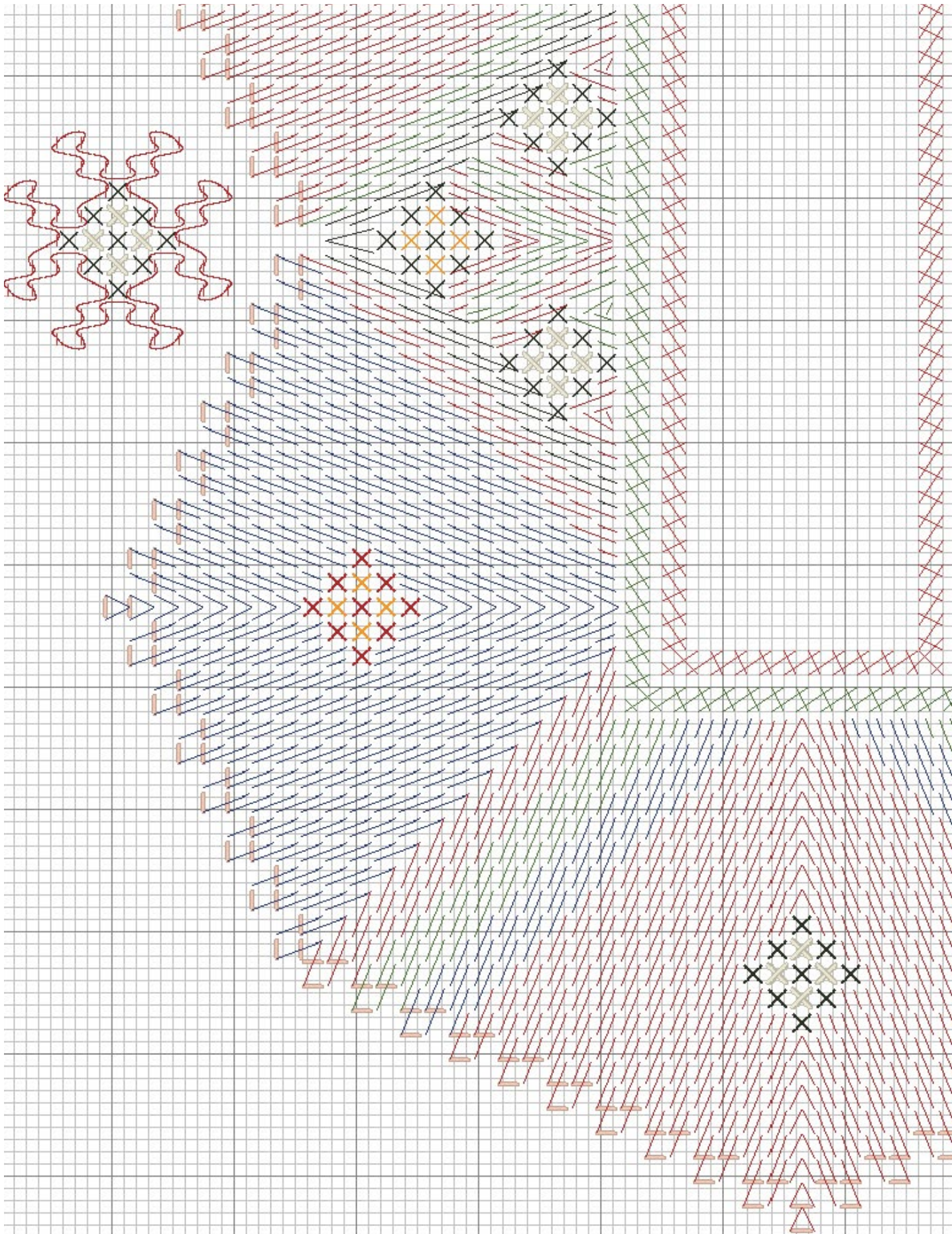
## ПАЗУХА: ЗАГАЛЬНА СХЕМА ВИШИВКИ

Техніки вишивки: перловий шов, верхоплут,  
кіска, хрестик

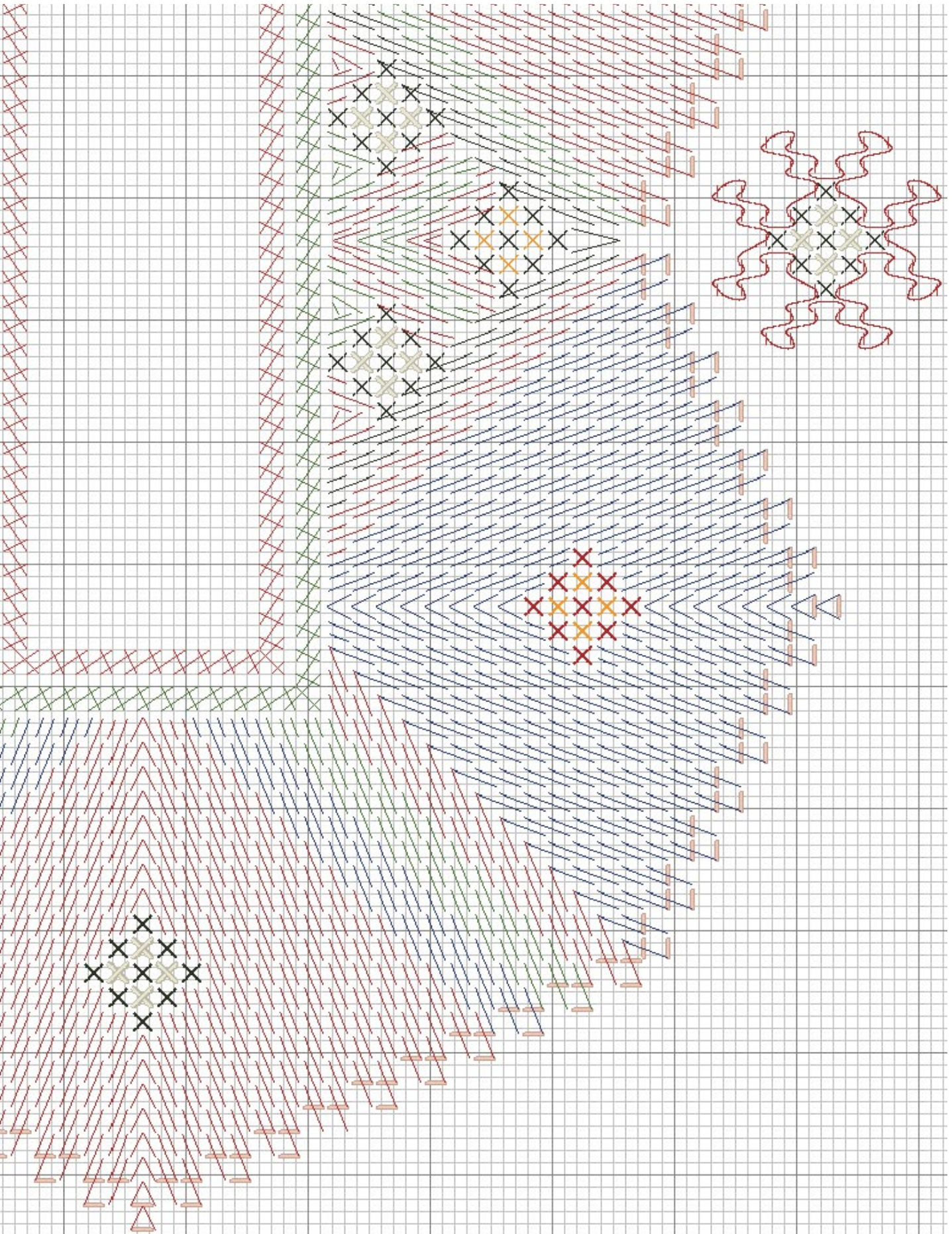




ПАЗУХА: ДЕТАЛЬНА  
СХЕМА ВИШИВКИ 1



ПАЗУХА: ДЕТАЛЬНА  
СХЕМА ВИШИВКИ 2





DMC 310  
чорний



DMC 814  
бордовий



МУЗЕЙ  
ІВАНА ГОНЧАРА

НАЦІОНАЛЬНИЙ ЦЕНТР  
НАРОДНОЇ КУЛЬТУРИ

## МАНЖЕТ

Техніки вишивки та шиття: хрестик, кіска, стебловий шов, петельний шов, рясуння, занизування по рясах

КН-15499





DMC 310  
чорний



DMC 814  
бордовий



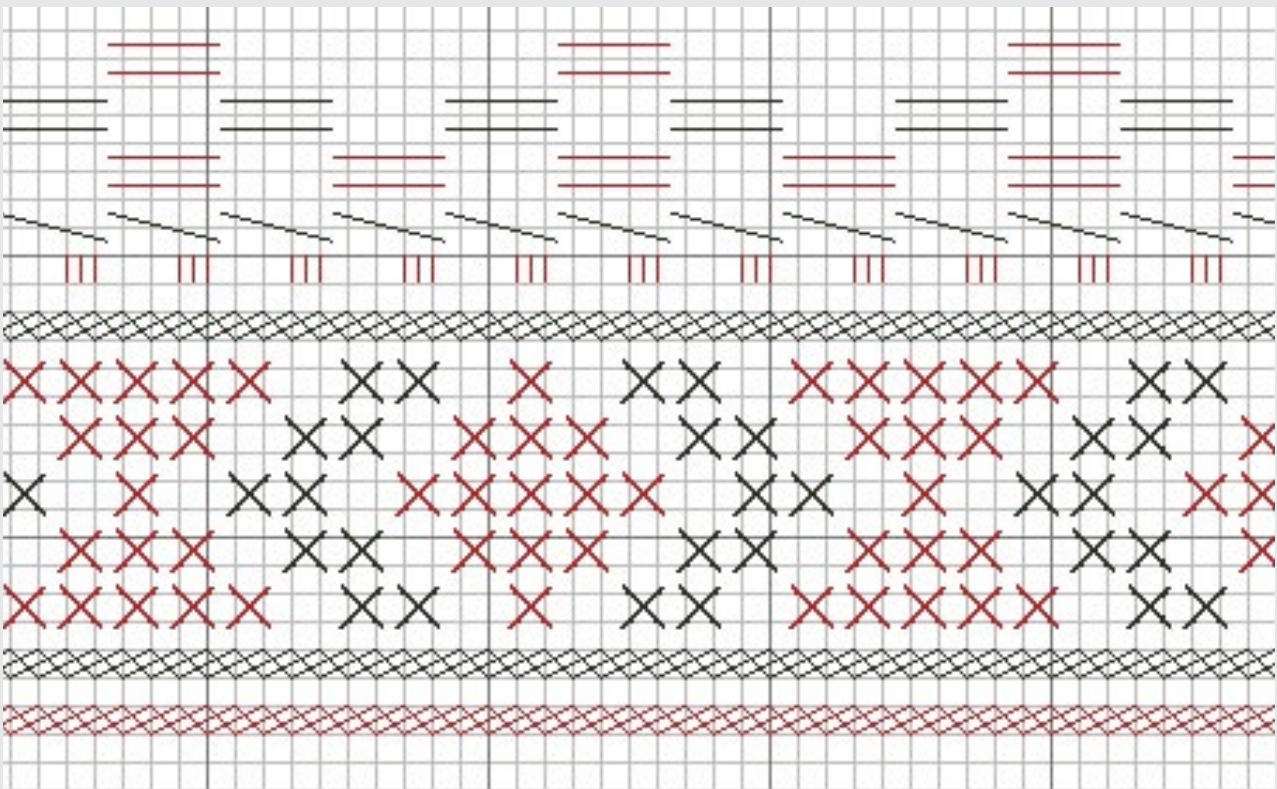
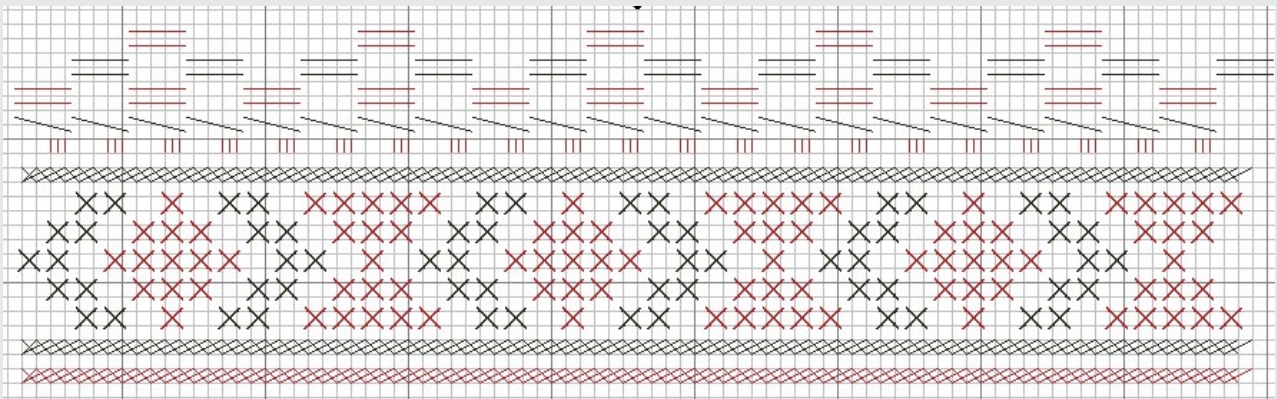
МУЗЕЙ  
ІВАНА ГОНЧАРА

НАЦІОНАЛЬНИЙ ЦЕНТР  
НАРОДНОЇ КУЛЬТУРИ

## МАНЖЕТ: ЗАГАЛЬНА ТА ДЕТАЛЬНА СХЕМА ВИШИВКИ

Техніки вишивки та шиття: хрестик, кіска,  
стебловий шов, петельний шов, рясуння,  
занизування по рясах

КН-15499





DMC 814  
бордовий



DMC 3818  
зелений



DMC 820  
синій



DMC 310  
чорний



DMC 972  
жовтий



МУЗЕЙ  
ІВАНА ГОНЧАРА

НАЦІОНАЛЬНИЙ ЦЕНТР  
НАРОДНОЇ КУЛЬТУРИ

КОМІР

Техніки вишивки: хрестик, кіска,  
стебловий шов

КН-15499





DMC 814  
бордовий



DMC 3818  
зелений



DMC 820  
синій



DMC 310  
чорний



DMC 972  
жовтий



МУЗЕЙ  
ІВАНА ГОНЧАРА

НАЦІОНАЛЬНИЙ ЦЕНТР  
НАРОДНОЇ КУЛЬТУРИ

**КОМІР: ЗАГАЛЬНА ТА  
ДЕТАЛЬНА СХЕМА  
ВИШИВКИ**

Техніки вишивки: хрестик, кіска,  
стебловий шов

**КН-15499**

