

З
УКФ



МУЗЕЙ
ІВАНА ГОНЧАРА

НАЦІОНАЛЬНИЙ ЦЕНТР
НАРОДНОЇ КУЛЬТУРИ

КН-26139

Сорочка жіноча

Чернівецька область,
Вижницький район,
с. Виженка





МУЗЕЙ
ІВАНА ГОНЧАРА

НАЦІОНАЛЬНИЙ ЦЕНТР
НАРОДНОЇ КУЛЬТУРИ

КН-26139

Розробка
схеми вишивки:
Оксана Шуляр

Розробка крою:
Наталя Голубнича

Технічний малюнок:
Ганна Кошманенко

Фото: Дмитро
Максименко,
Настя Телікова

Дизайн: WARTA

* Будь ласка, при використанні твору або його частин просимо зазначати авторство відповідно до Закону України "Про авторське право і суміжні права". Зауважуємо, що використання матеріалів з комерційною метою заборонено



МУЗЕЙ
ІВАНА ГОНЧАРА

НАЦІОНАЛЬНИЙ ЦЕНТР
НАРОДНОЇ КУЛЬТУРИ

КН-26139



Сорочка жіноча

Чернівецька область,
Вижницький район,
с. Виженка

Етнографічний регіон:
Гуцульщина

Час: поч. ХХ ст.

Матеріали: домоткане
полотно, муліне

Техніки вишивки
та шиття: низь
з кольоровим
виповненням,
набирування, кіска,
шов позадголкою,
хрестик, рясування,
прутик подвійний

Спосіб виконання:
ручне пошиття

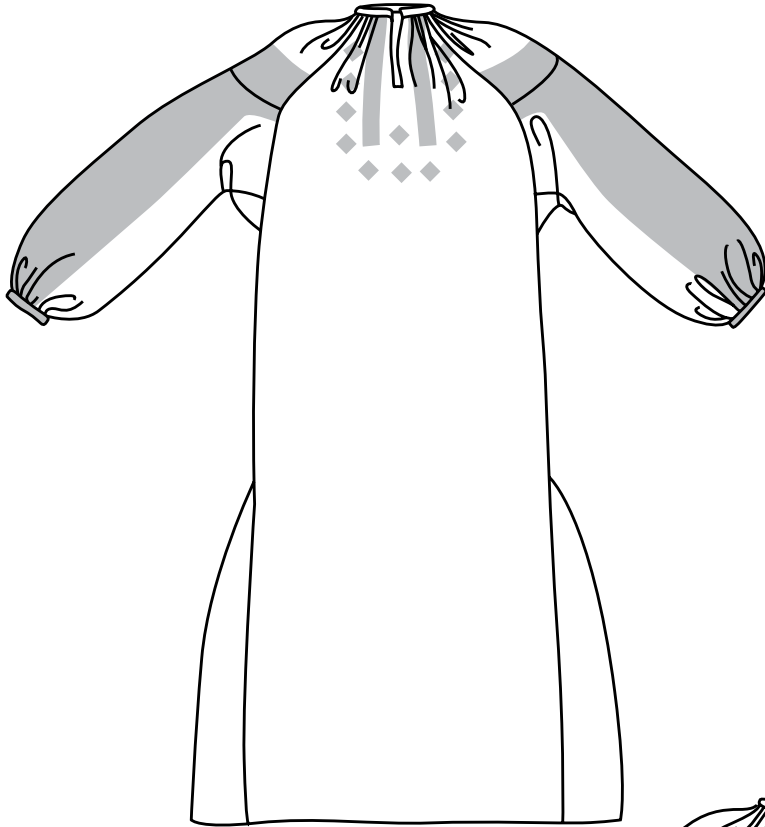
Крій: сорочка додільна з центральним розрізом пазухи, пошита з двох пілок полотна, в бокові шви вставлені клини; плечові вставки з'єднуються зі станком по основі (вертикально), рукава прямі вниз рясовані до манжетів, станок сорочки призьбраний рясунням до



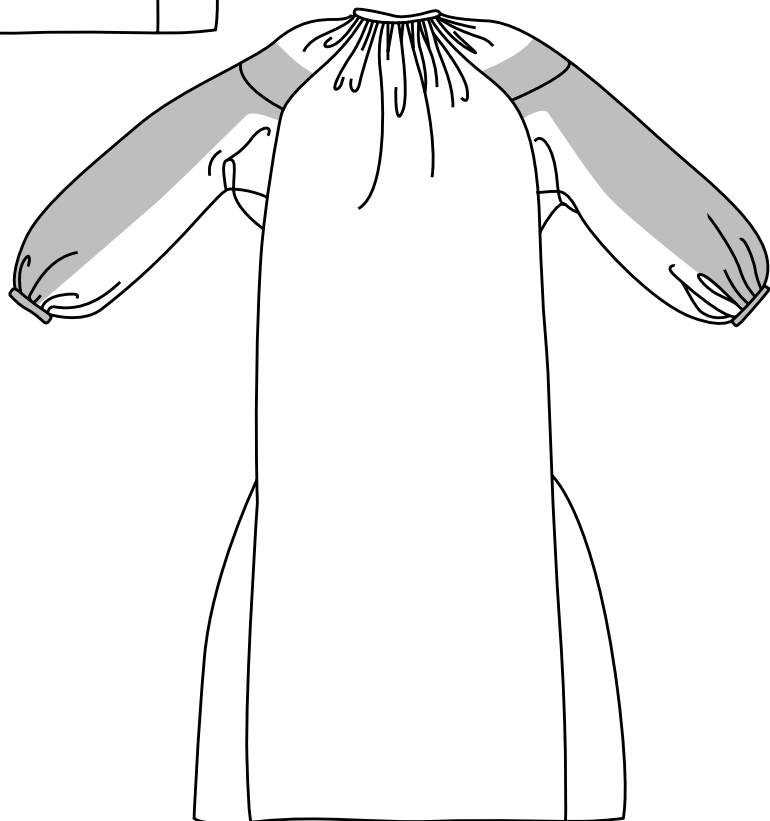
МУЗЕЙ
ІВАНА ГОНЧАРА

НАЦІОНАЛЬНИЙ ЦЕНТР
НАРОДНОЇ КУЛЬТУРИ

КН-26139



коміра, з'єднувальний шов між плечовою вставкою і рукавом оздоблений маскувальним швом кіска; по станку сорочки вздовж з'єднувального шва з плечовими вставками, рукавами та ластовицями виконано шов прутик подвійний



Всі розміри вказані
у сантиметрах без
припусків на шви

--- Лінія згину

→ Напрямок основи

~~~~~ Зборки

— Лінія крою

○ Точки з'єднання  
деталей

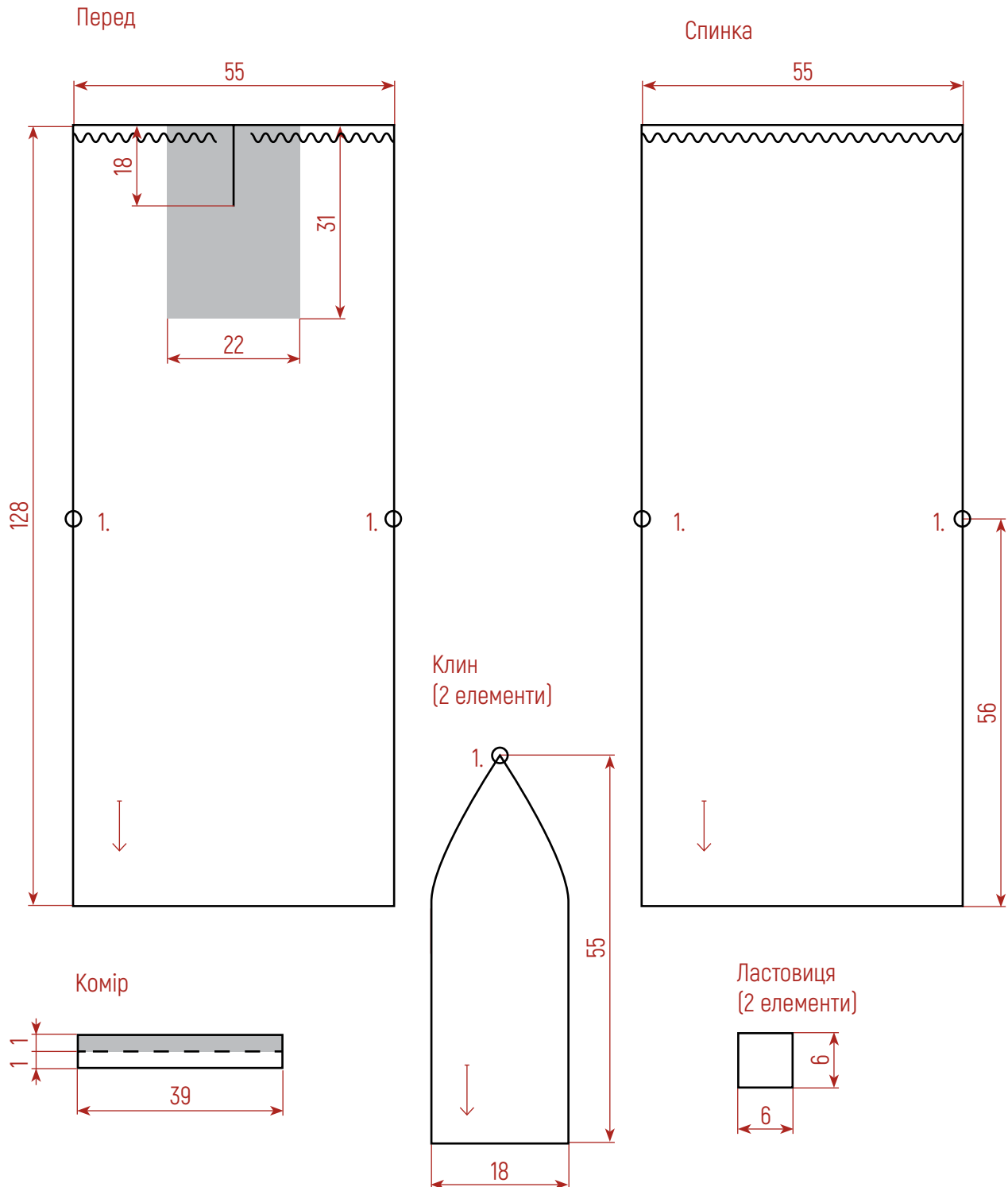


МУЗЕЙ  
ІВАНА ГОНЧАРА

НАЦІОНАЛЬНИЙ ЦЕНТР  
НАРОДНОЇ КУЛЬТУРИ

КРІЙ

КН-26139







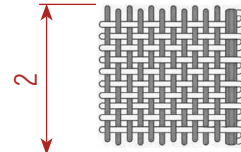
МУЗЕЙ  
ІВАНА ГОНЧАРА

НАЦІОНАЛЬНИЙ ЦЕНТР  
НАРОДНОЇ КУЛЬТУРИ

КН-26139

Щільність  
тканини

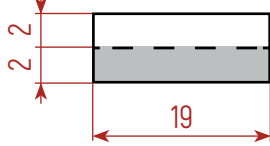
25 ниток  
піткання



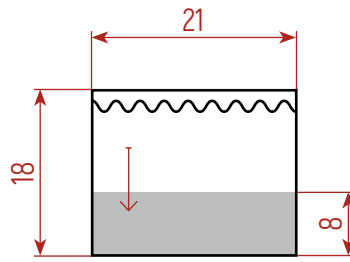
30 ниток  
основи

КРІЙ

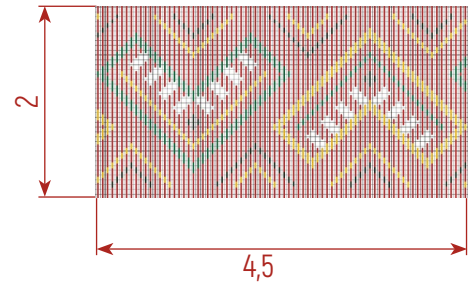
Манжет  
(2 елементи)



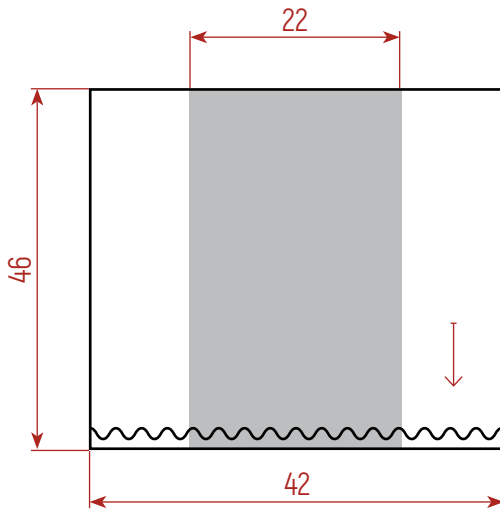
Плечова вставка  
(2 елементи)



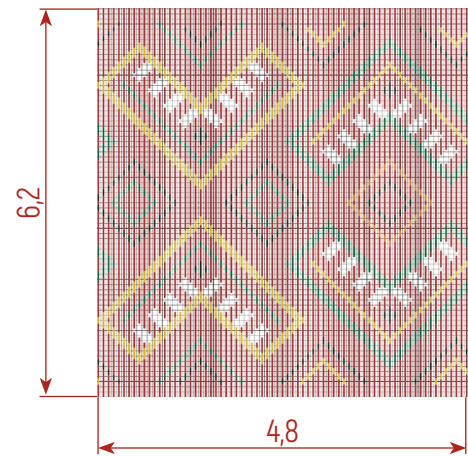
Масштаб вишивки манжета



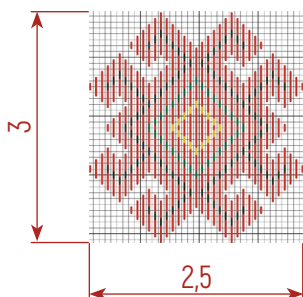
Рукав (2 елементи)



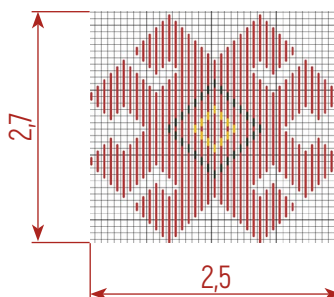
Масштаб вишивки  
плечової вставки



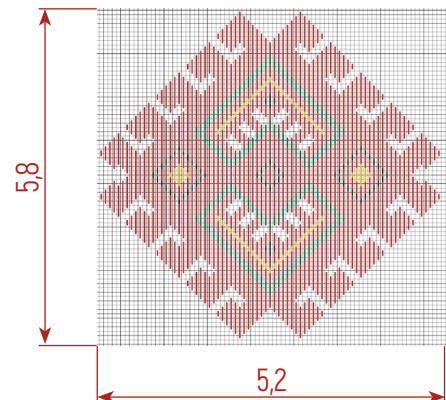
Масштаб вишивки  
елемента пазухи



Масштаб вишивки  
елемента рукава 2



Масштаб вишивки  
елемента рукава 1







DMC 310  
чорний



DMC 326  
червоний



DMC 742  
жовтий



DMC 911  
зелений



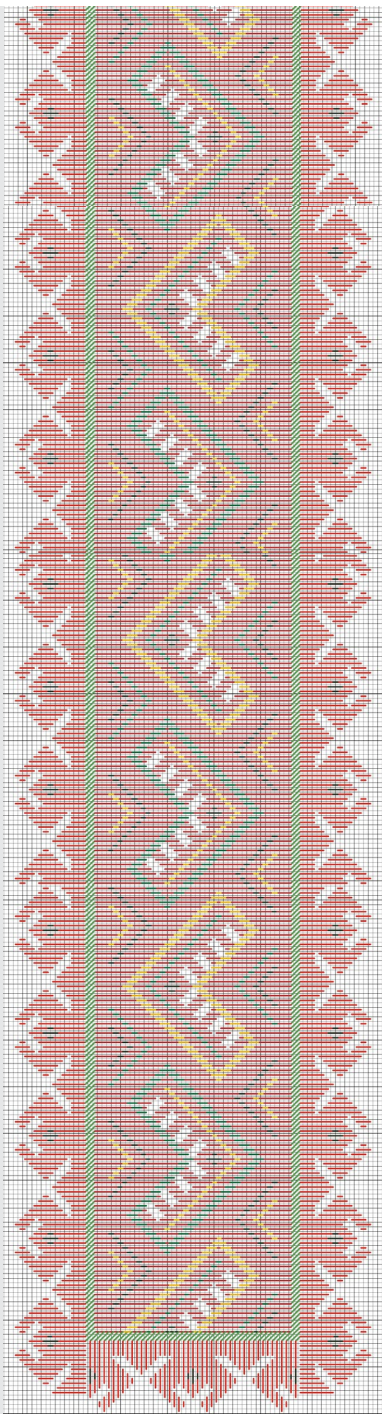
МУЗЕЙ  
ІВАНА ГОНЧАРА

НАЦІОНАЛЬНИЙ ЦЕНТР  
НАРОДНОЇ КУЛЬТУРИ

## ПАЗУХА

Техніки вишивки: низь з  
кольоровим виповненням,  
шов позадголкою, хрестик

КН-26139







DMC 310  
чорний



DMC 326  
червоний



DMC 911  
зелений



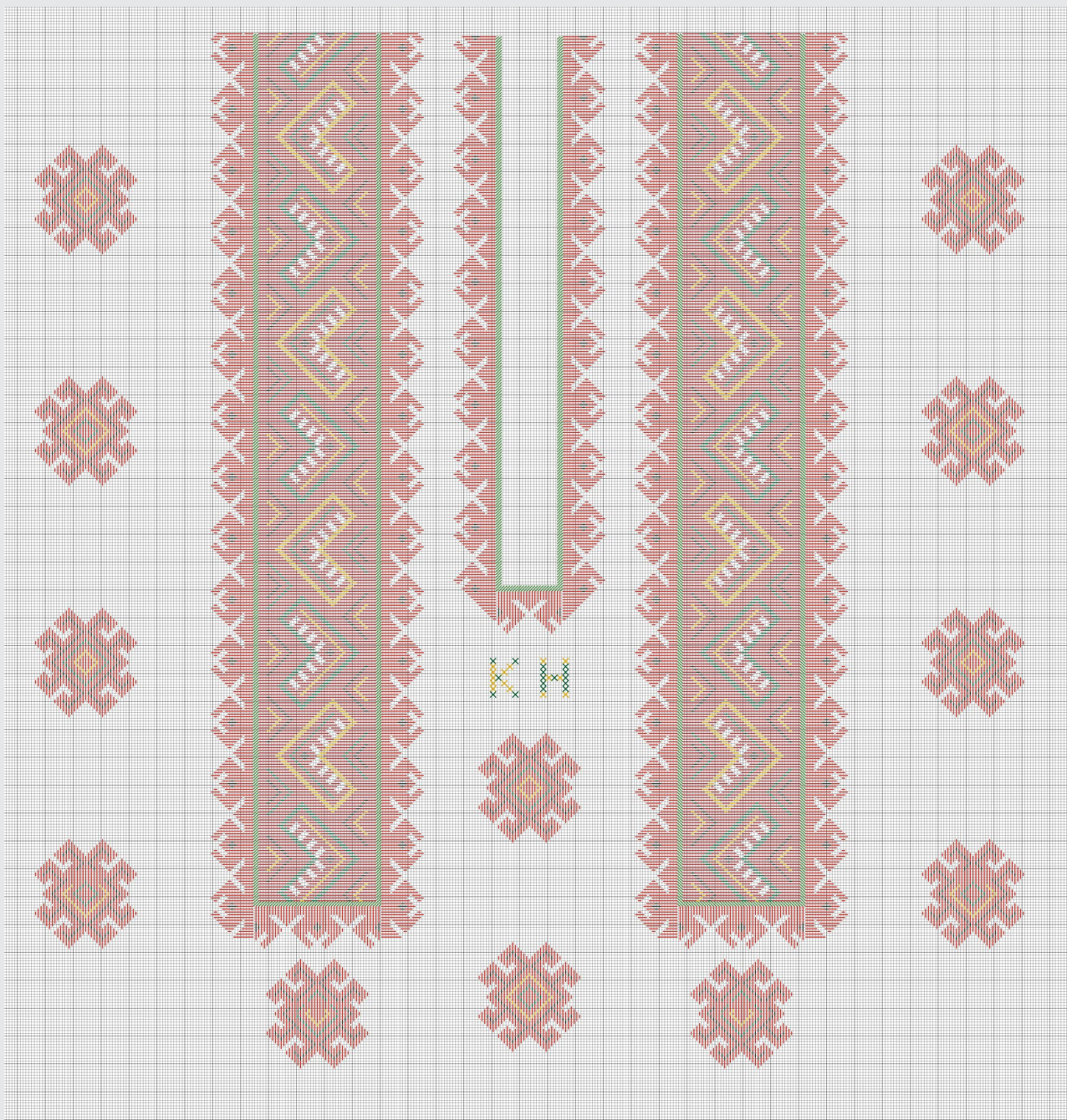
МУЗЕЙ  
ІВАНА ГОНЧАРА

НАЦІОНАЛЬНИЙ ЦЕНТР  
НАРОДНОЇ КУЛЬТУРИ

## ПАЗУХА: ЗАГАЛЬНА СХЕМА ВИШИВКИ

Техніки вишивки: низь з  
кольоровим виповненням, шов  
позадголкою

КН-26139







DMC 310  
чорний



DMC 326  
червоний



DMC 911  
зелений



Позначення замків низі



МУЗЕЙ  
ІВАНА ГОНЧАРА

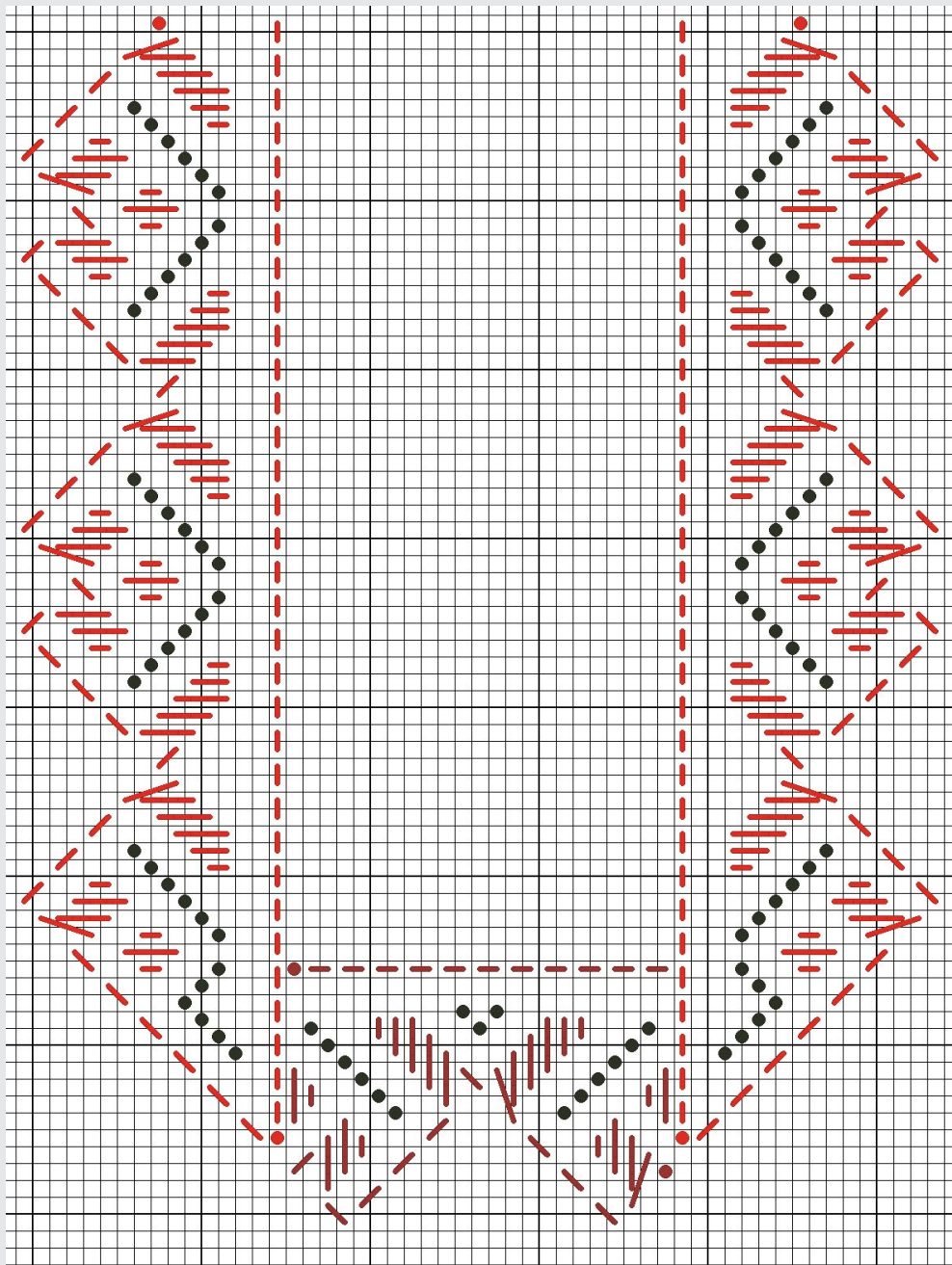
НАЦІОНАЛЬНИЙ ЦЕНТР  
НАРОДНОЇ КУЛЬТУРИ

## ПАЗУХА: ДЕТАЛЬНА СХЕМА ВИШИВКИ 1

Техніки вишивки: низь з  
кольоровим вивонненням, шов  
позадголкою

КН-26139

Виворітний  
бік







DMC 310  
чорний



DMC 326  
червоний



DMC 742  
жовтий



DMC 911  
зелений



МУЗЕЙ  
ІВАНА ГОНЧАРА

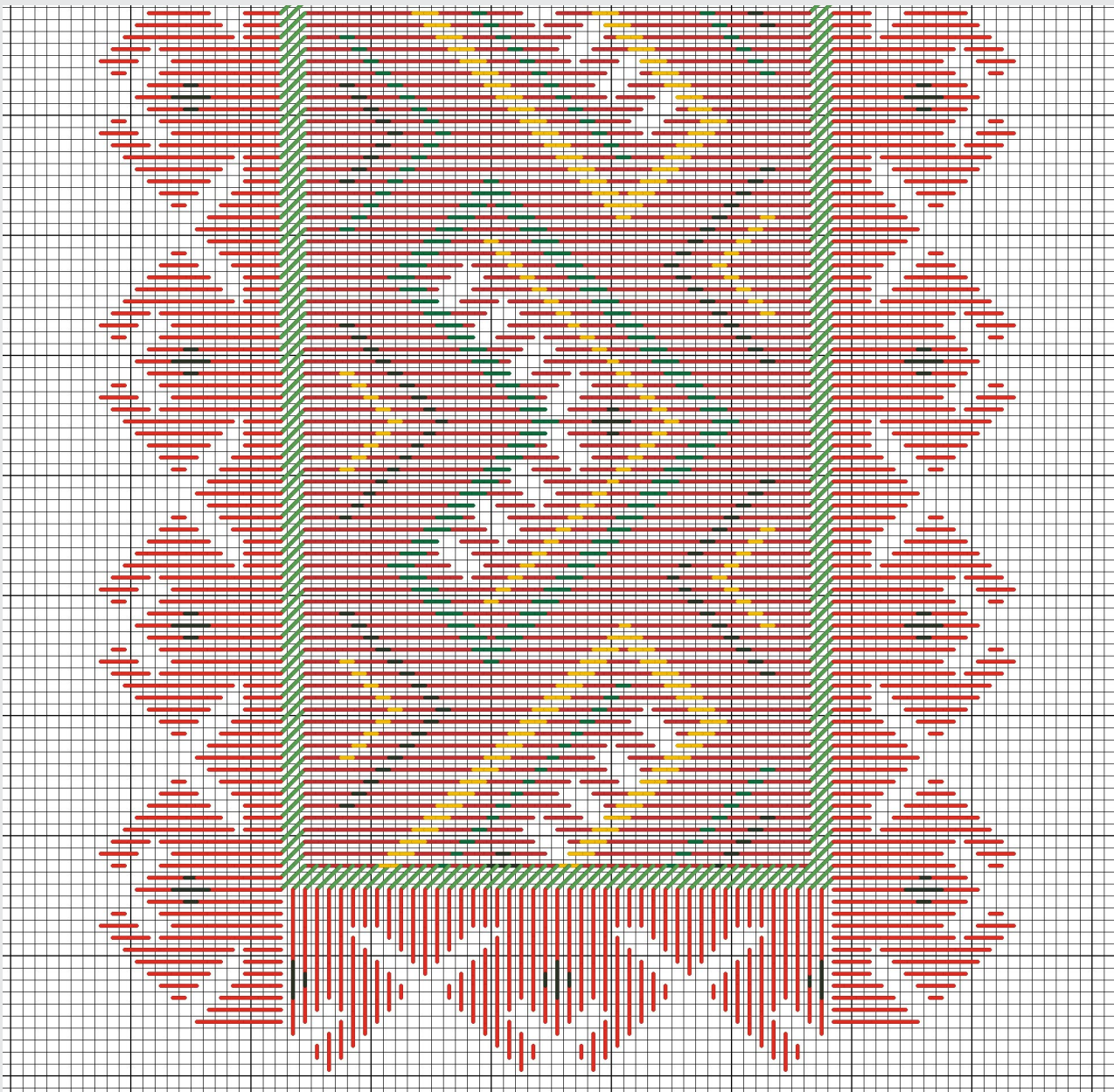
НАЦІОНАЛЬНИЙ ЦЕНТР  
НАРОДНОЇ КУЛЬТУРИ

## ПАЗУХА: ЗАГАЛЬНА СХЕМА ВИШИВКИ 2

Техніки вишивки: низь з  
кольоровим виповненням, шов  
позадголкою

КН-26139

Лицевий бік







DMC 310  
чорний



DMC 326  
червоний



DMC 742  
жовтий



DMC 911  
зелений



Позначення  
замків низі



МУЗЕЙ  
ІВАНА ГОНЧАРА

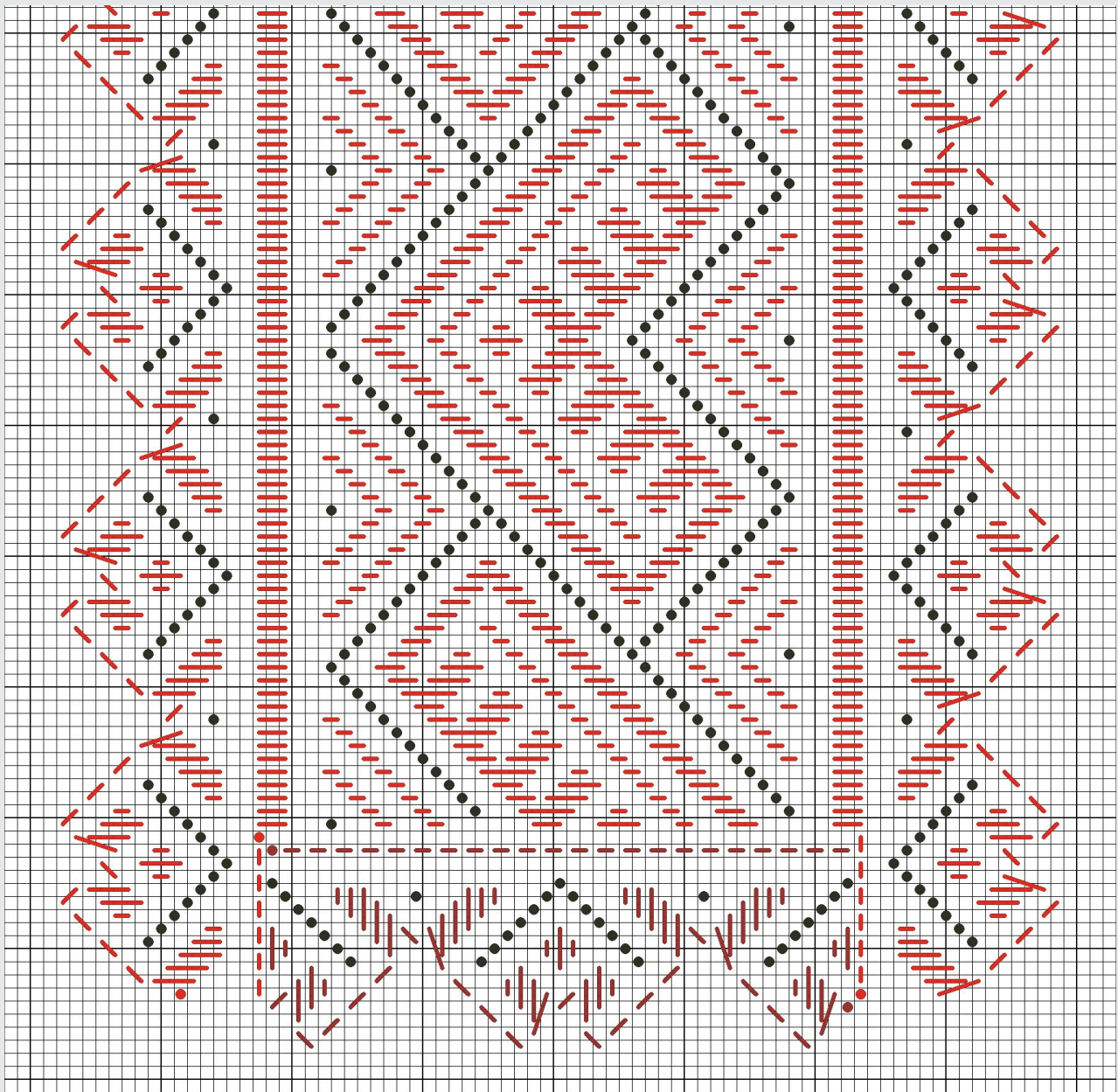
НАЦІОНАЛЬНИЙ ЦЕНТР  
НАРОДНОЇ КУЛЬТУРИ

## ПАЗУХА: ДЕТАЛЬНА СХЕМА ВИШИВКИ 2

Техніки вишивки: низь з  
кольоровим виповненням, шов  
позадголкою

КН-26139

Виворітний бік







DMC 310  
чорний



DMC 326  
червоний



DMC 742  
жовтий



DMC 911  
зелений



МУЗЕЙ  
ІВАНА ГОНЧАРА

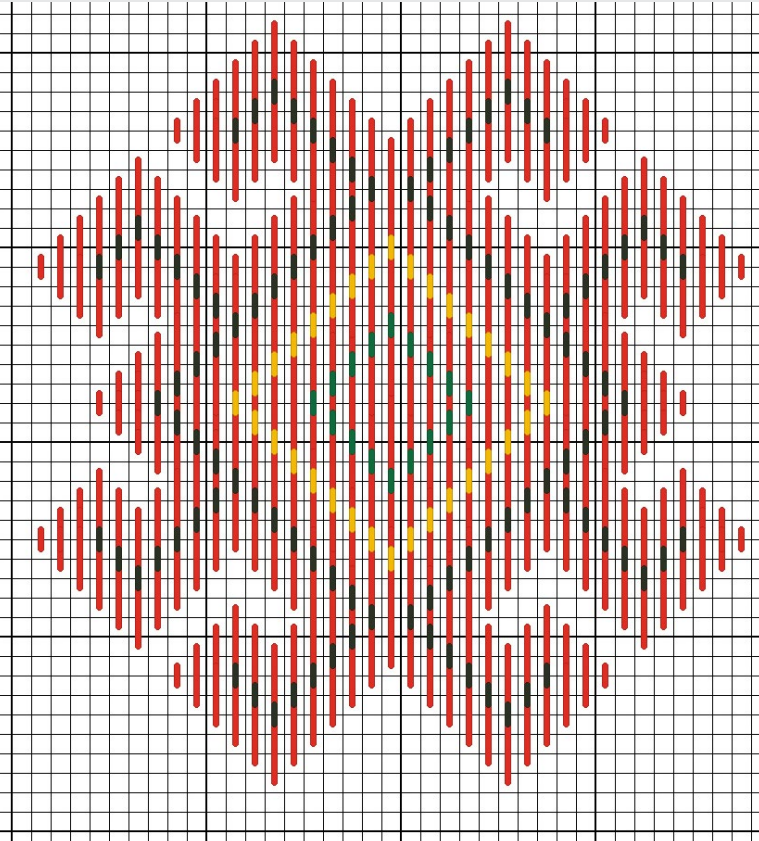
НАЦІОНАЛЬНИЙ ЦЕНТР  
НАРОДНОЇ КУЛЬТУРИ

## ПАЗУХА: ЗАГАЛЬНА СХЕМА ВИШИВКИ 3

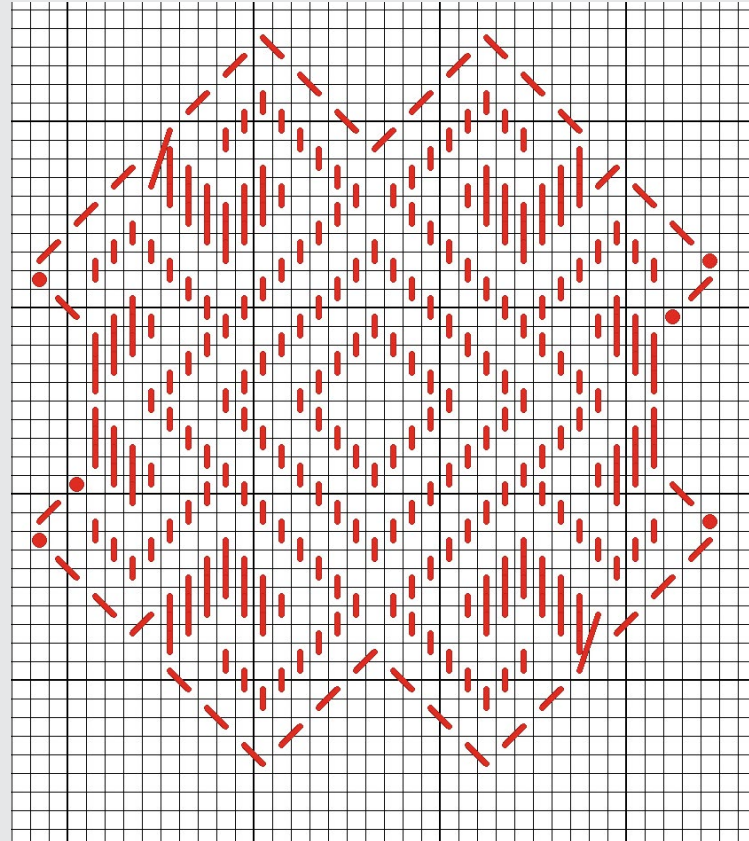
Техніка вишивки: низь з  
кольоровим вивпвненням

КН-26139

Лицевий бік

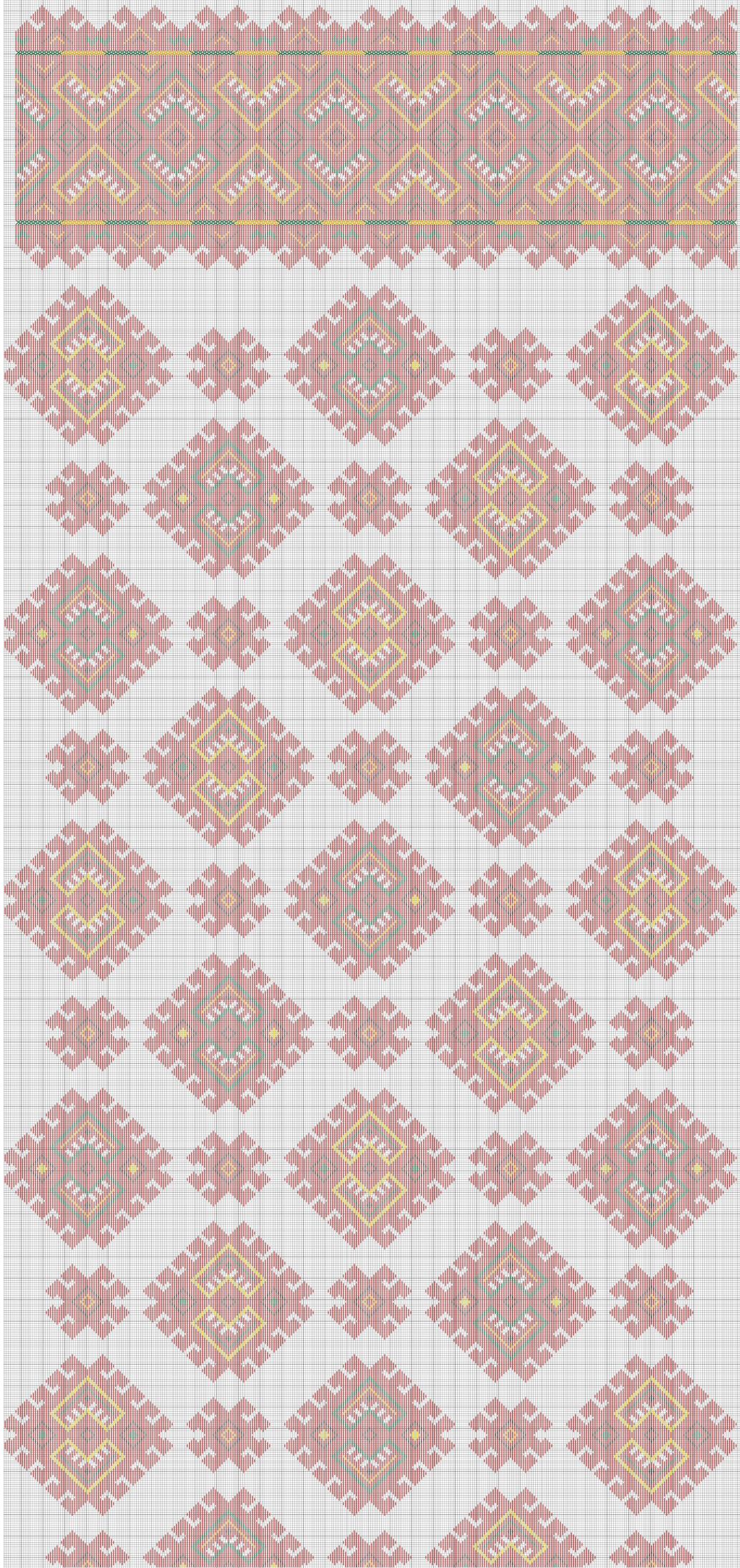


Виворітний бік





РУКАВ:  
ЗАГАЛЬНА  
СХЕМА  
ВИШИВКИ







DMC 310  
чорний



DMC 326  
червоний



DMC 742  
жовтий



DMC 911  
зелений



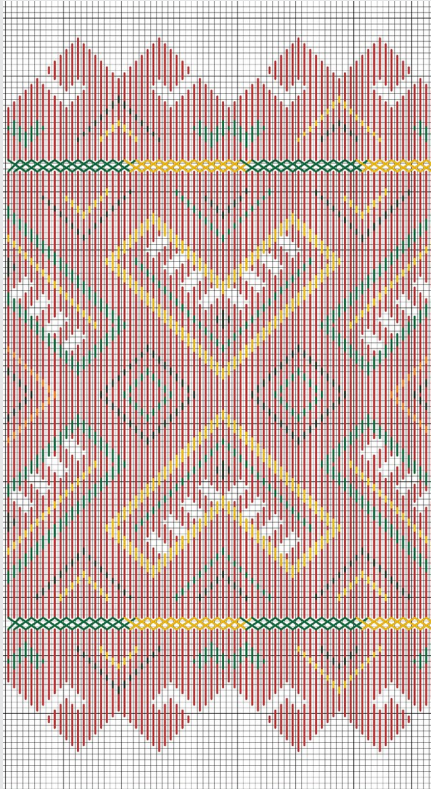
МУЗЕЙ  
ІВАНА ГОНЧАРА

НАЦІОНАЛЬНИЙ ЦЕНТР  
НАРОДНОЇ КУЛЬТУРИ

## ПЛЕЧОВА ВСТАВКА

Техніки вишивки: низь з  
кольоровим виповненням,  
кіска

КН-26139







DMC 310  
чорний



DMC 326  
червоний



DMC 742  
жовтий



DMC 911  
зелений



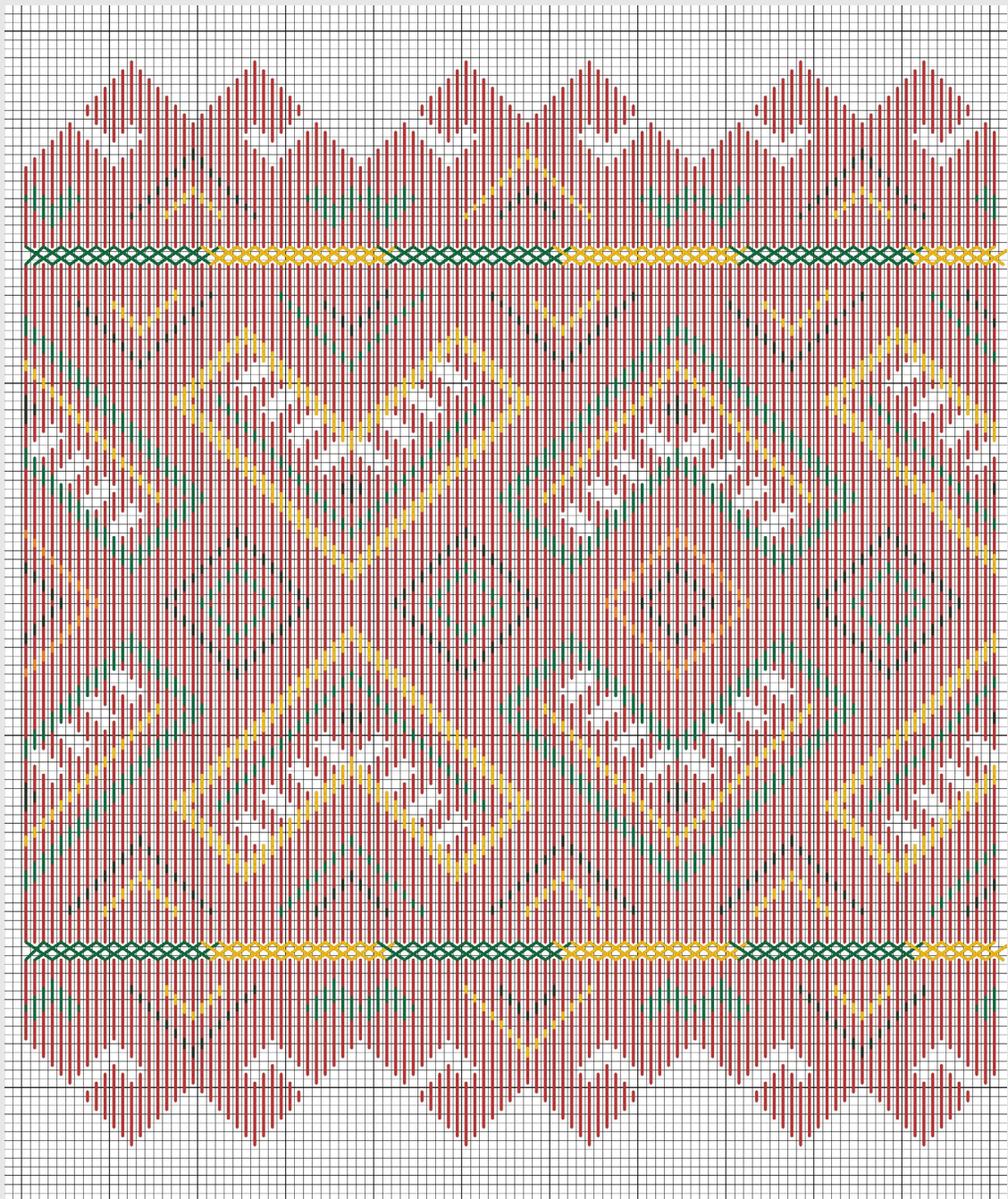
МУЗЕЙ  
ІВАНА ГОНЧАРА  
НАЦІОНАЛЬНИЙ ЦЕНТР  
НАРОДНОЇ КУЛЬТУРИ

**ПЛЕЧОВА ВСТАВКА: ЗАГАЛЬНА  
СХЕМА ВИШИВКИ**

Техніки вишивки: низь з  
кольоровим виповненням,  
кіска

**КН-26139**

Лицевий  
бік



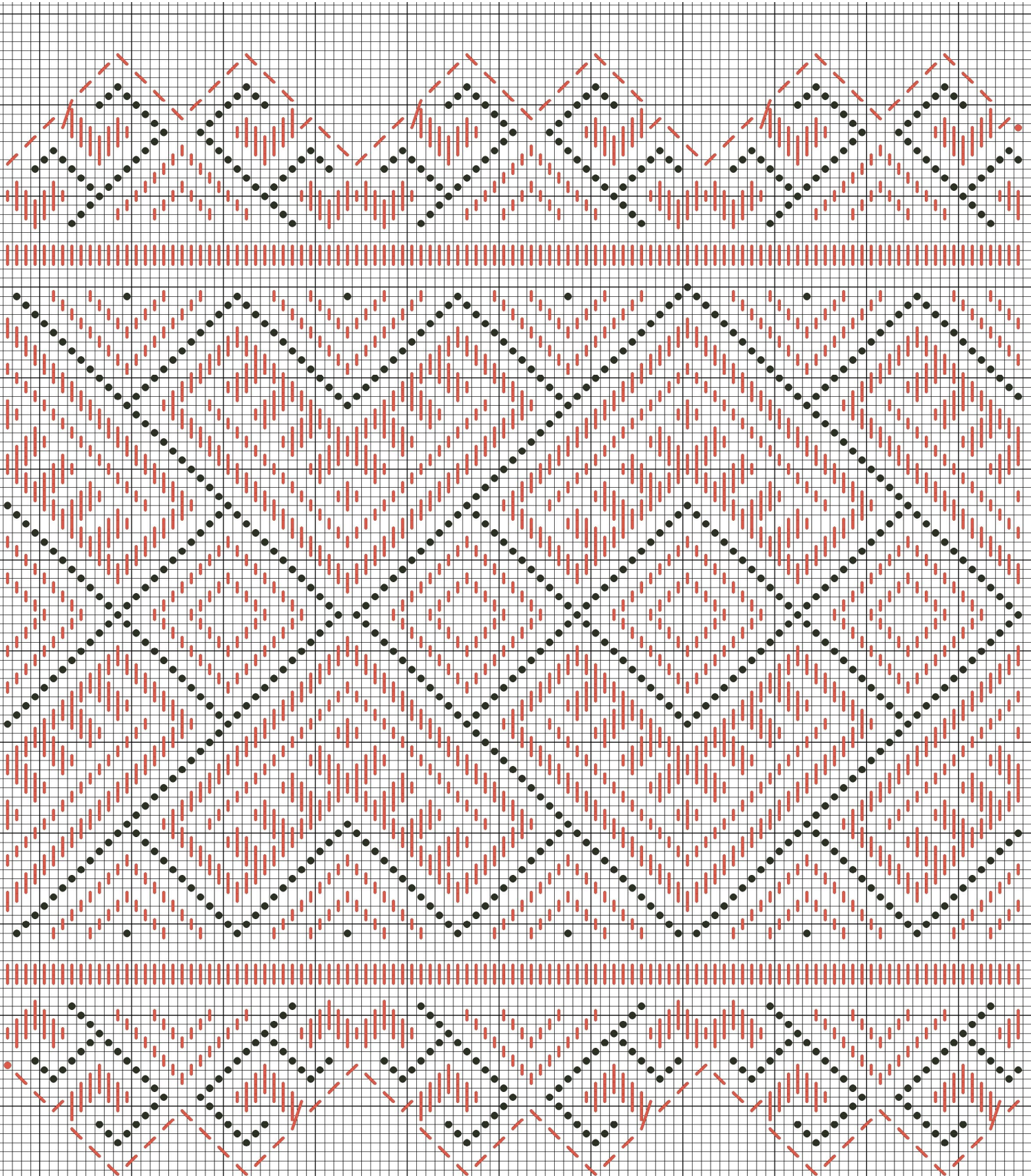


ПЛЕЧОВА ВСТАВКА: ДЕТАЛЬНА  
СХЕМА ВИШИВКИ

Виворітний бік



Позначення замків низі







DMC 310  
чорний



DMC 326  
червоний



DMC 742  
жовтий



DMC 911  
зелений



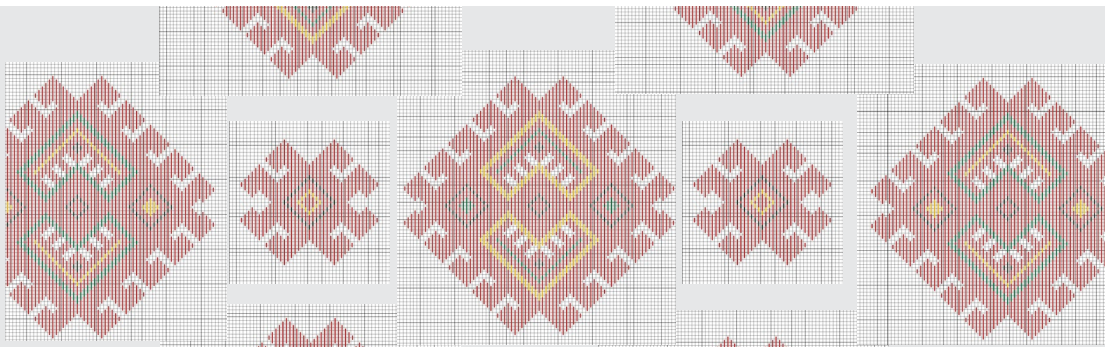
МУЗЕЙ  
ІВАНА ГОНЧАРА

НАЦІОНАЛЬНИЙ ЦЕНТР  
НАРОДНОЇ КУЛЬТУРИ

## РУКАВ

Техніки вишивки: низь з  
кольоровим виповненням,  
кіска

КН-26139







DMC 310  
чорний



DMC 326  
червоний



DMC 742  
жовтий



DMC 911  
зелений

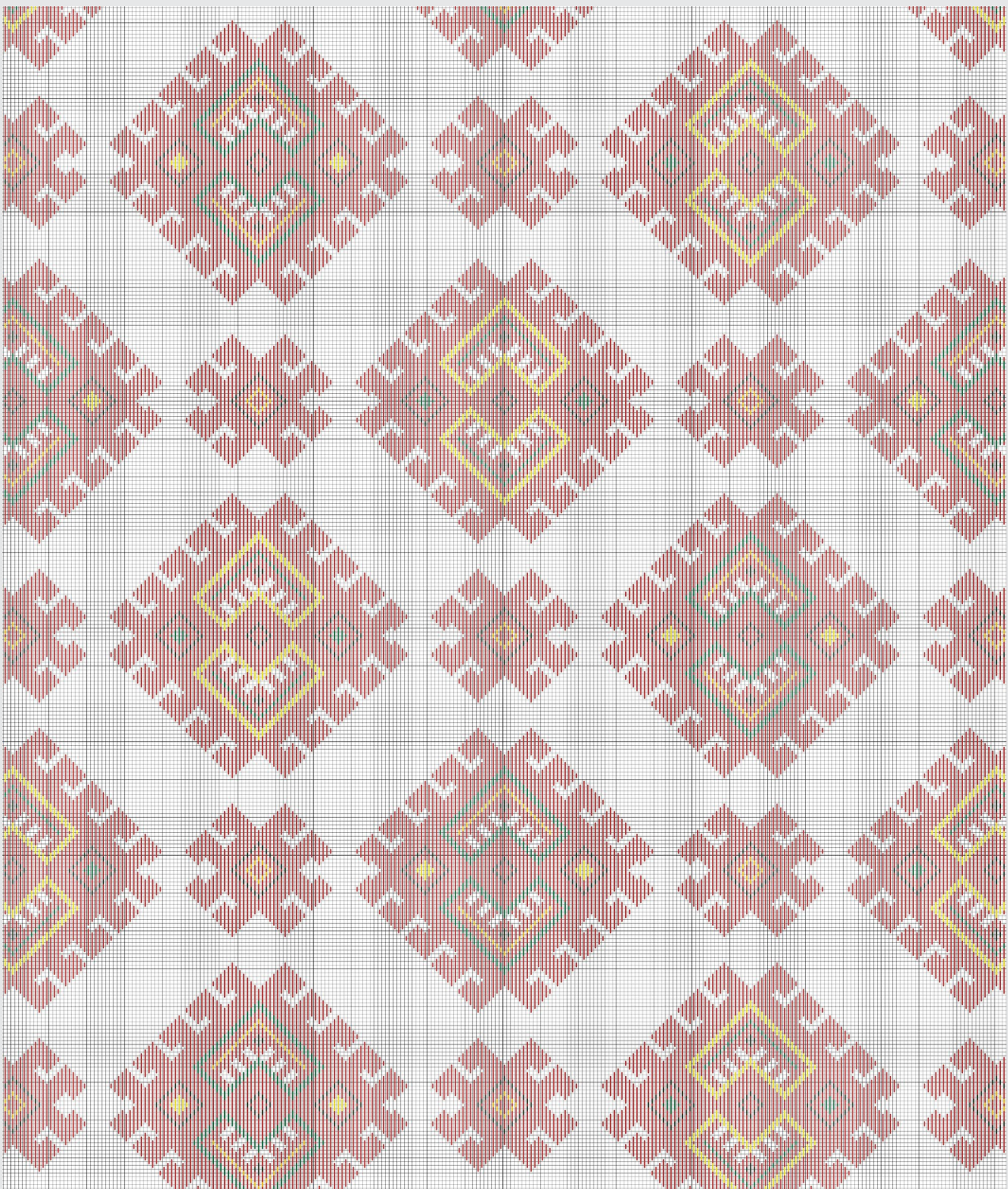


МУЗЕЙ  
ІВАНА ГОНЧАРА  
НАЦІОНАЛЬНИЙ ЦЕНТР  
НАРОДНОЇ КУЛЬТУРИ

РУКАВ: ЗАГАЛЬНА СХЕМА  
ВИШИВКИ

Техніка вишивки: низь з  
кольоровим вивпненням

КН-26139







DMC 310  
чорний



DMC 326  
червоний



DMC 742  
жовтий



DMC 911  
зелений



Позначення  
замків низі



МУЗЕЙ  
ІВАНА ГОНЧАРА

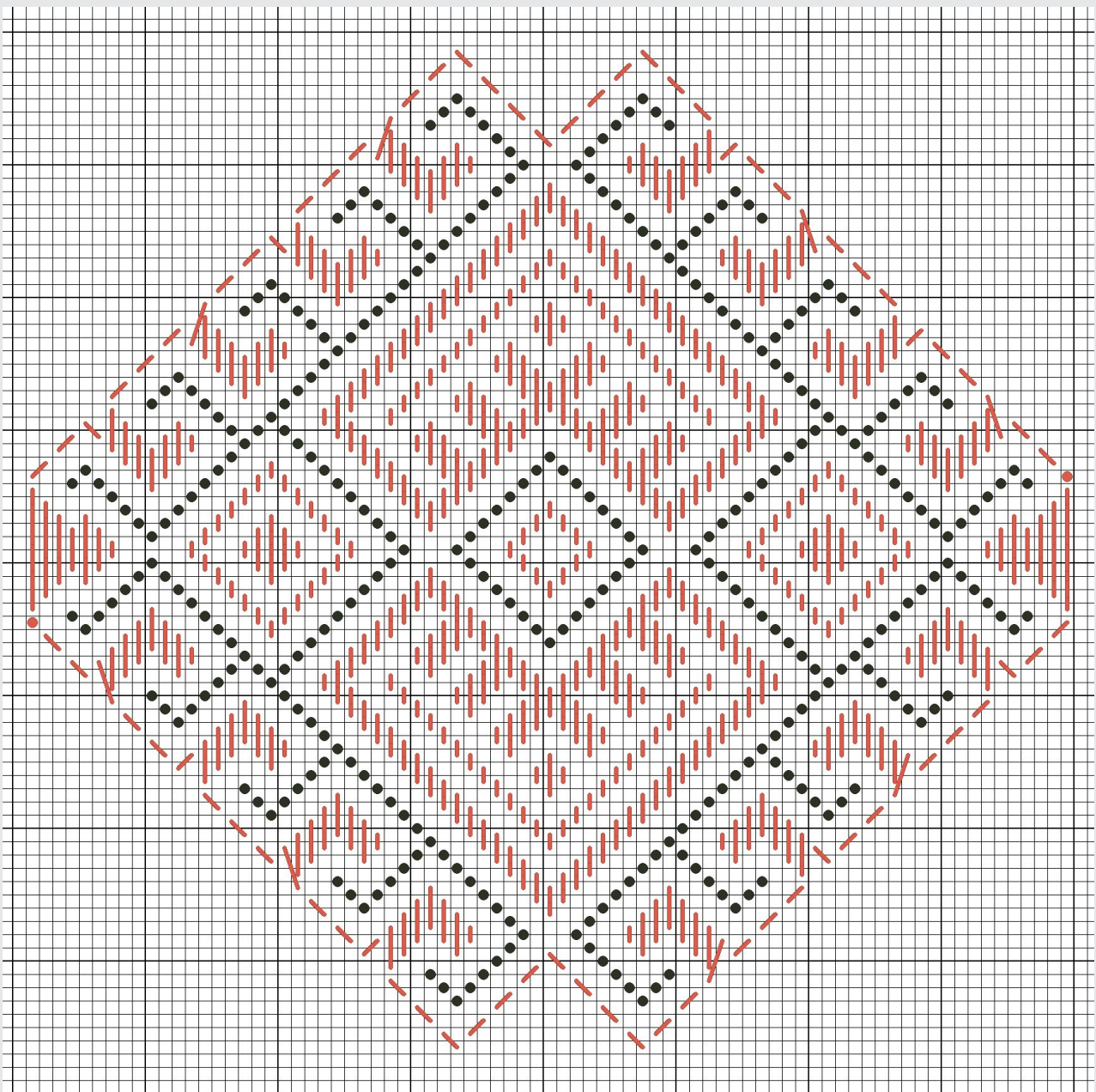
НАЦІОНАЛЬНИЙ ЦЕНТР  
НАРОДНОЇ КУЛЬТУРИ

РУКАВ: ДЕТАЛЬНА СХЕМА  
ВИШИВКИ 1

Техніка вишивки: низь з  
кольоровим вивпненням

КН-26139

Виворітний бік







DMC 310  
чорний



DMC 326  
червоний



DMC 742  
жовтий



DMC 911  
зелений



Позначення  
замків низі



МУЗЕЙ  
ІВАНА ГОНЧАРА

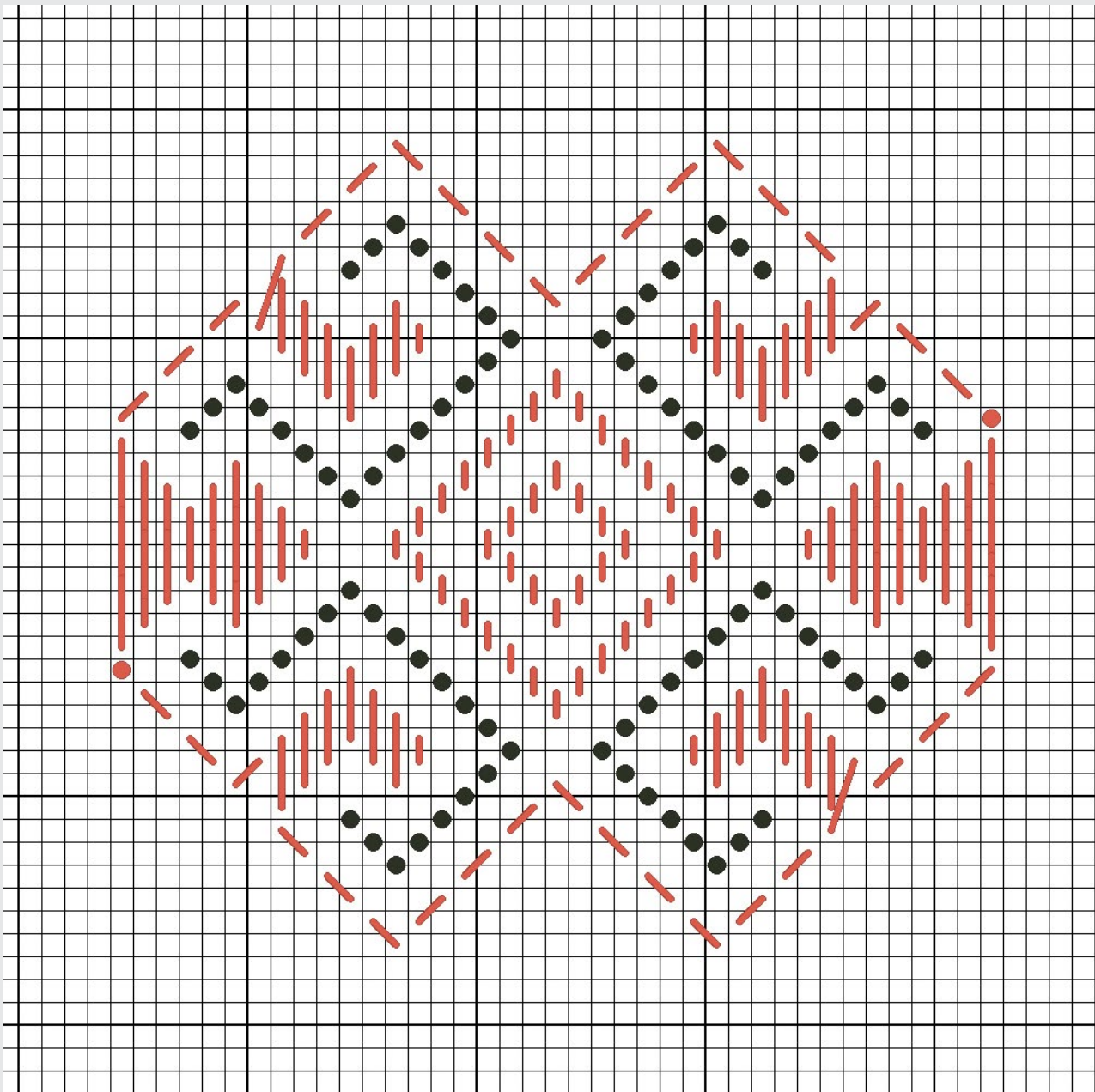
НАЦІОНАЛЬНИЙ ЦЕНТР  
НАРОДНОЇ КУЛЬТУРИ

## РУКАВ: ДЕТАЛЬНА СХЕМА ВИШИВКИ 2

Техніка вишивки: низь з  
кольоровим вивпненням

КН-26139

Виворітний бік







DMC 310  
чорний



DMC 326  
червоний



DMC 742  
жовтий



DMC 911  
зелений



МУЗЕЙ  
ІВАНА ГОНЧАРА  
НАЦІОНАЛЬНИЙ ЦЕНТР  
НАРОДНОЇ КУЛЬТУРИ

## МАНЖЕТ

Техніки вишивки та шиття: низь  
з кольоровим виповненням, шов  
позадголкою, рясуння, кіска

КН-26139







DMC 310  
чорний



DMC 326  
червоний



DMC 742  
жовтий



DMC 911  
зелений



МУЗЕЙ  
ІВАНА ГОНЧАРА

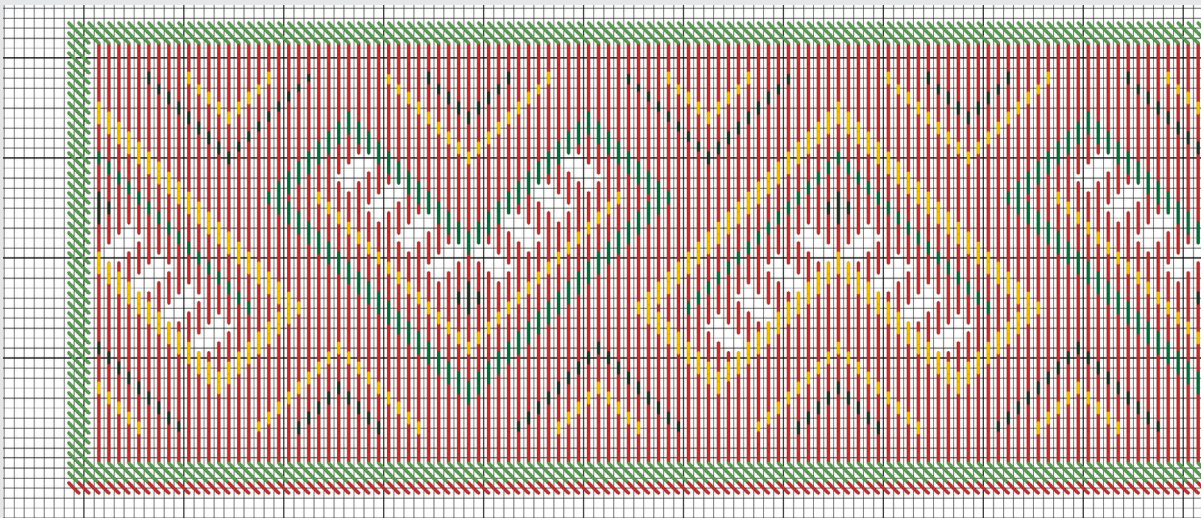
НАЦІОНАЛЬНИЙ ЦЕНТР  
НАРОДНОЇ КУЛЬТУРИ

## МАНЖЕТ: ЗАГАЛЬНА СХЕМА ВИШИВКИ

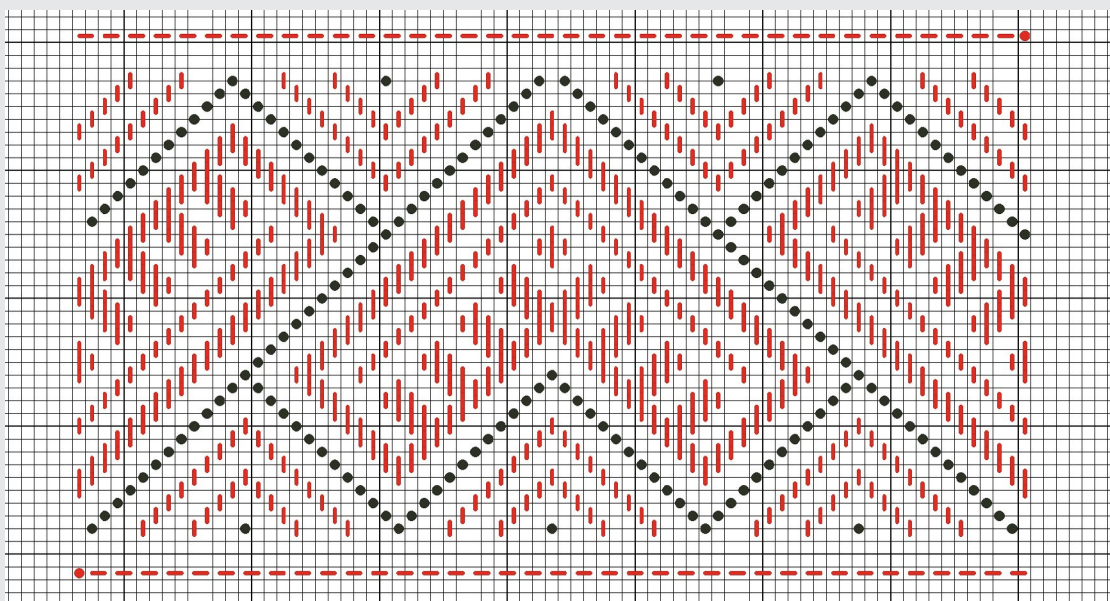
Техніки вишивки та шиття: низь  
з кольоровим виповненням, шов  
позадголкою, рясуння, кіска

КН-26139

### Лицевий бік



### Виворітний бік







DMC 310  
чорний



DMC 326  
червоний



DMC 742  
жовтий



DMC 911  
зелений



Позначення  
замків низі



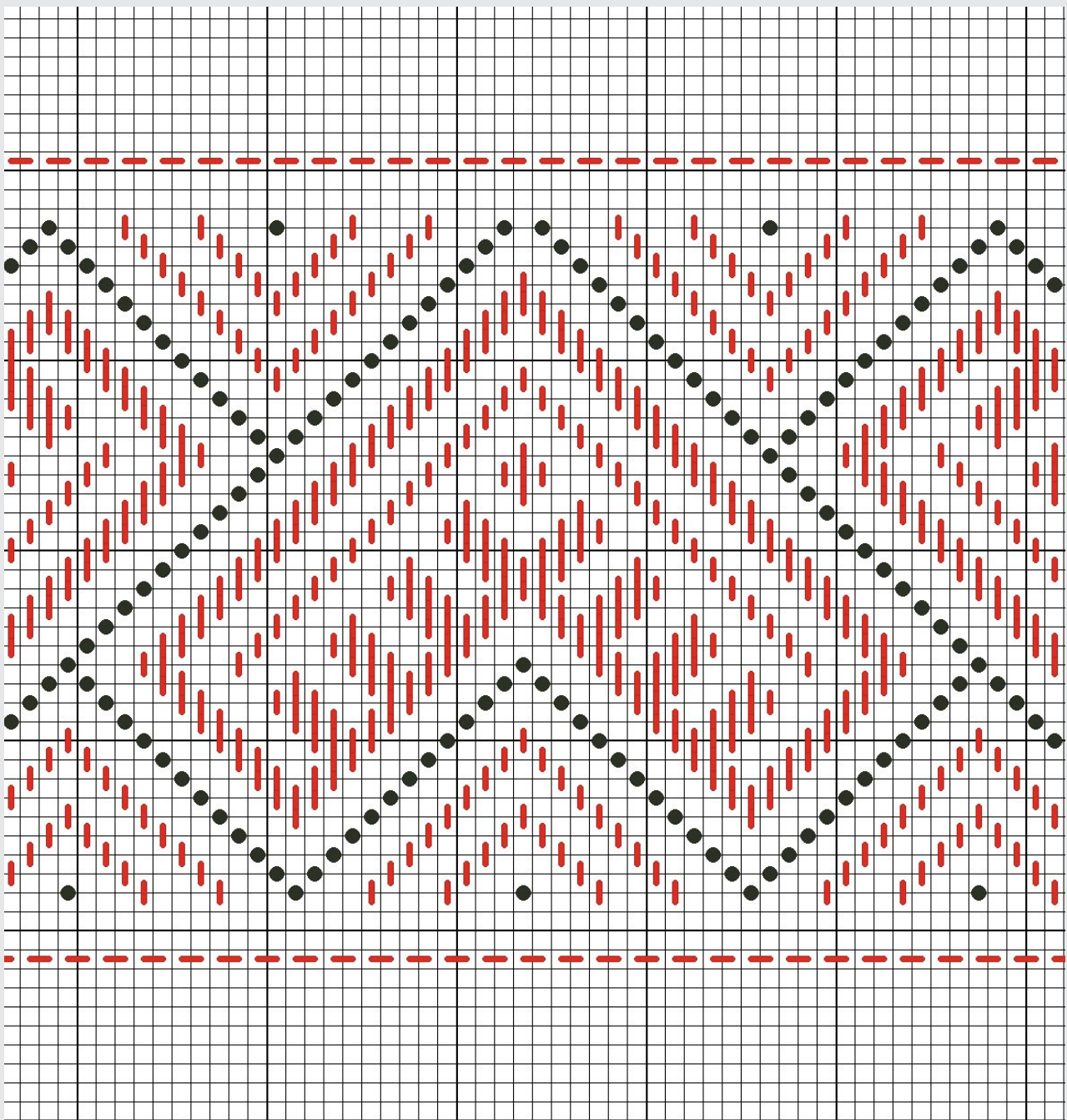
МУЗЕЙ  
ІВАНА ГОНЧАРА

НАЦІОНАЛЬНИЙ ЦЕНТР  
НАРОДНОЇ КУЛЬТУРИ

## МАНЖЕТ: ДЕТАЛЬНА СХЕМА ВИШИВКИ

Техніки вишивки та шиття: низь  
з кольоровим вивпненням, шов  
позадголкою, рясування, кіска

КН-26139







DMC 310  
чорний



DMC 326  
червоний



DMC 742  
жовтий



DMC 911  
зелений



МУЗЕЙ  
ІВАНА ГОНЧАРА  
НАЦІОНАЛЬНИЙ ЦЕНТР  
НАРОДНОЇ КУЛЬТУРИ

КОМІР

Техніки вишивки та шиття:  
набирування, рясування

КН-26139







DMC 310  
чорний



DMC 326  
червоний



DMC 742  
жовтий



DMC 911  
зелений



МУЗЕЙ  
ІВАНА ГОНЧАРА  
НАЦІОНАЛЬНИЙ ЦЕНТР  
НАРОДНОЇ КУЛЬТУРИ

КОМІР: ДЕТАЛЬНА СХЕМА  
ВИШИВКИ

Техніки вишивки та шиття:  
набирування, рясування

КН-26139

